



## REIDIN.com Konut Fiyat Endeksleri: 2011 Haziran Ayı Sonuçları

# REIDIN.com EmlakEndeks: 2.El Konutlar Fiyat Endeksleri 2011 Haziran Ayı Sonuçları

Sayı: 31

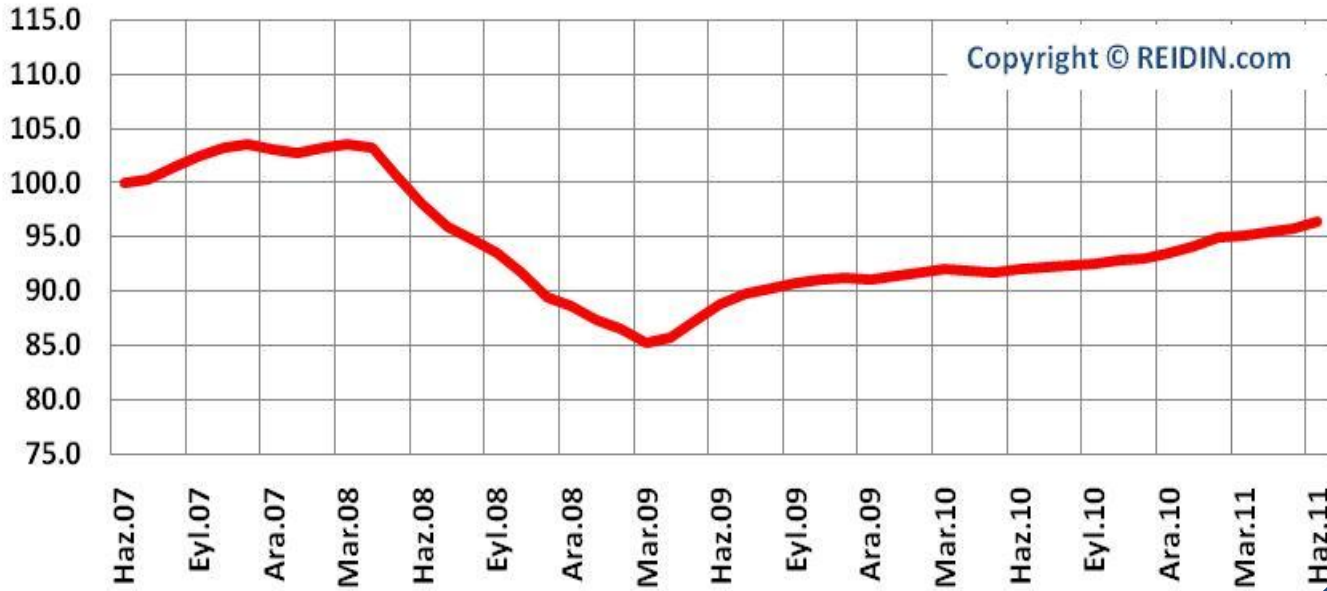
15/07/2011

- Haziran ayında 2007 Haziran=100 temel yıllık Türkiye Kompozit Satılık Konut Fiyat Endeksi'nde bir önceki aya göre %0,65; geçen yılın aynı dönemine göre ise %4,67 oranında artış gerçekleşmiştir.
- Haziran ayında 2007 Haziran=100 temel yıllık Türkiye Kompozit Kiralık Konut Fiyat Endeksi'nde bir önceki aya göre %0,36; geçen yılın aynı dönemine göre ise %2,96 oranında artış gerçekleşmiştir.
- Haziran ayında İstanbul'da metrekare başına konut satış fiyatları %0,98 oranında artmış ve İstanbul fiyatların en çok yükseldiği şehir olmuştur. Aynı dönem içerisinde konut satış fiyatları Adana'da değişmemiş; Ankara'da %0,57 artmış; Antalya'da %0,77 azalmış; Bursa'da %0,11 azalmış; İzmir'de %0,09 artmış; Kocaeli'nde %0,57 artmıştır.

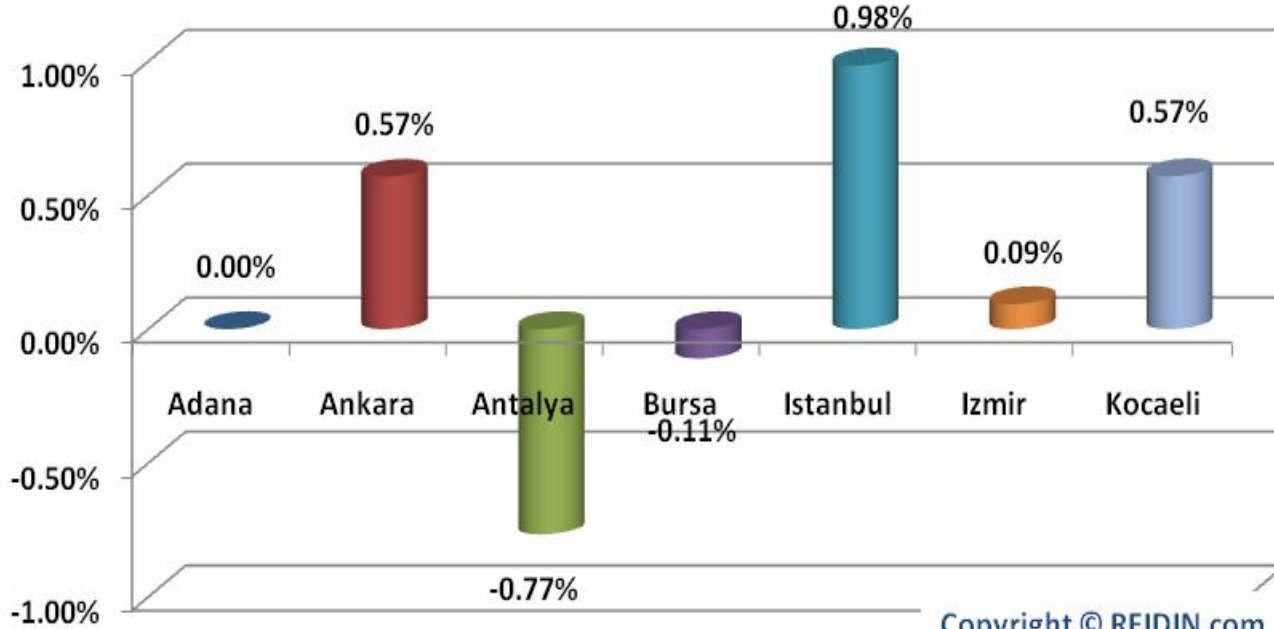
- Haziran ayında Bursa'da metrekare başına konut kira değerleri %0,89 artmış ve Bursa kiralарın en çok yükseldiđi şehir olmuştur. Aynı dönem içerisinde konut kira değerleri Adana'da %0,62 azalmış; Ankara'da %0,47 artmış; Antalya'da %0,51 artmış; İstanbul'da %0,29 artmış; İzmir'de %0,41 artmış; Kocaeli'nde %0,23 artmıştır.
- Haziran ayında konut satış fiyatları açısından en çok değer artışı yaşanan ilçe İstanbul Beylikdüzü (+%2,00); en çok değer kaybeden ilçe ise Antalya Muratpaşa (-%1,01) olmuştur.
- Haziran ayında konut kira değerleri açısından en çok değer artışı yaşanan ilçe İstanbul Beyođlu (+%1,18); en çok değer kaybeden ilçe ise İstanbul Sarıyer (-%1,25) olmuştur.

# REIDIN.com EmlakEndeks Satılık-Türkiye Kompozit

Türkiye Kompozit Satılık Konut Fiyat Endeksi (Haziran 2007 = 100)



## Konut Satış Fiyatlarındaki % Değişim, Haziran 2011

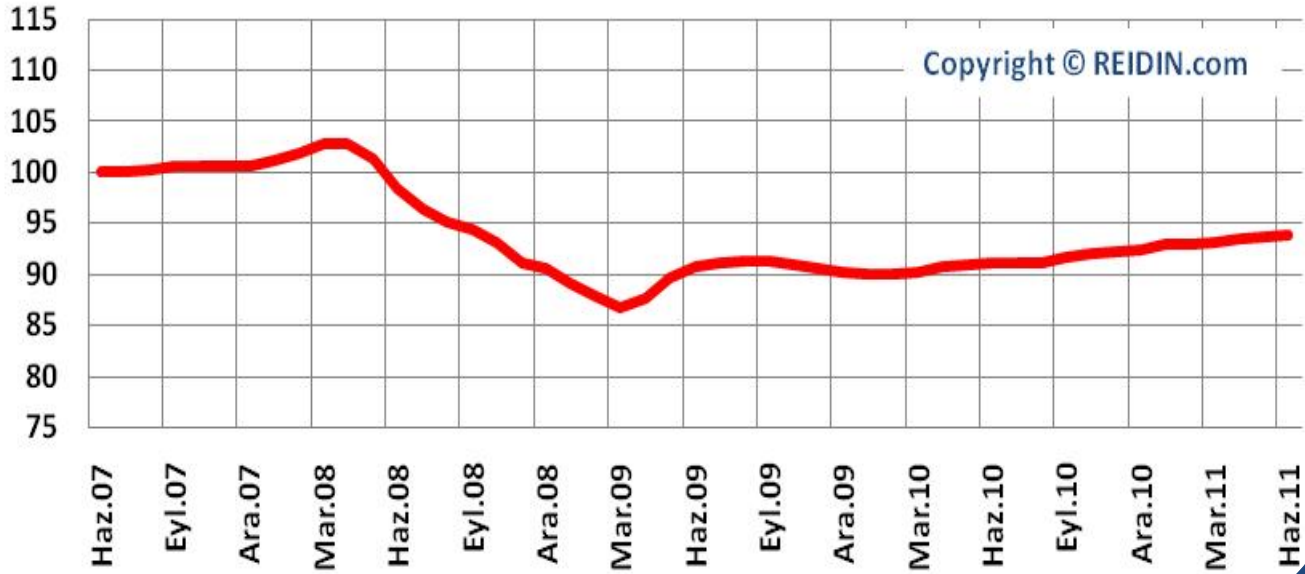


# REIDIN.com EmlakEndeks Satılık Fiyatlarda Deęişim

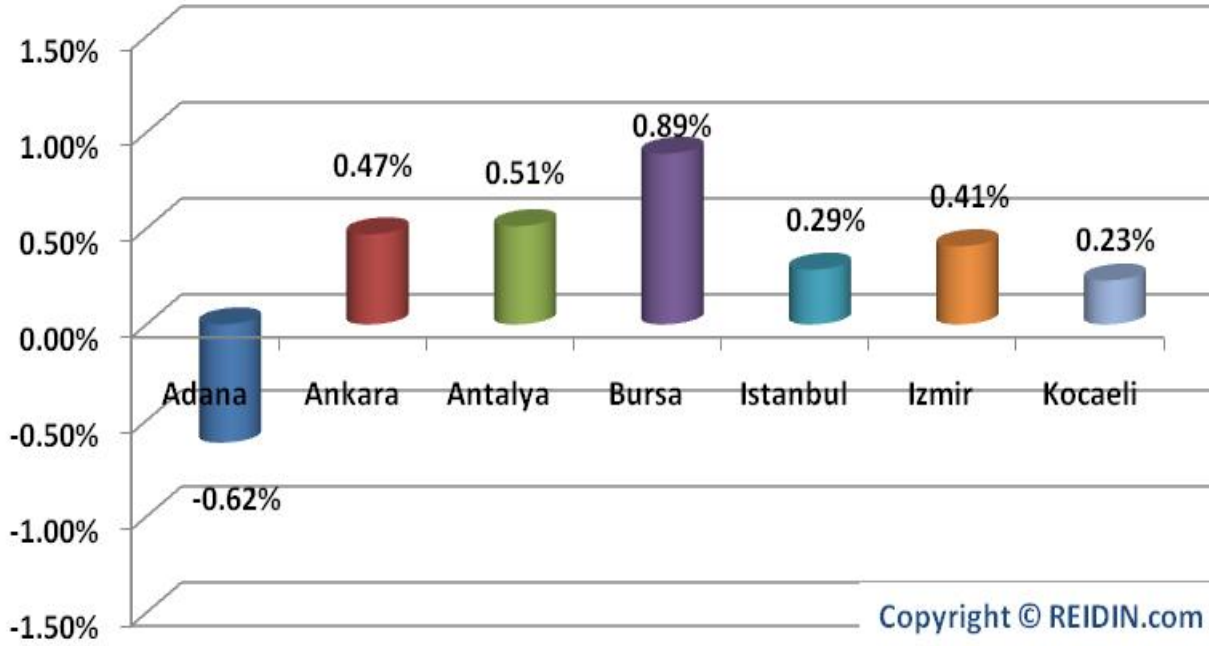
	2011 Haziran Ayı Endeks Deęeri	Bir Önceki Aya Göre Gelişme Hızı (%)	Bir Önceki Yılın Aynı Ayına Göre Gelişme Hızı (%)
<b>Türkiye Kompozit</b>	<b>96.4</b>	<b>0.65%</b>	<b>4.67%</b>
<b>Adana</b>	<b>111.0</b>	<b>0.00%</b>	<b>6.22%</b>
<b>Ankara</b>	<b>94.2</b>	<b>0.57%</b>	<b>5.61%</b>
<b>Antalya</b>	<b>81.5</b>	<b>-0.77%</b>	<b>-5.12%</b>
<b>Bursa</b>	<b>90.7</b>	<b>-0.11%</b>	<b>-0.22%</b>
<b>İstanbul</b>	<b>96.5</b>	<b>0.98%</b>	<b>5.81%</b>
<b>İzmir</b>	<b>97.8</b>	<b>0.09%</b>	<b>1.14%</b>
<b>Kocaeli</b>	<b>109.2</b>	<b>0.57%</b>	<b>3.02%</b>

Endeks başlangıç dönemi Haziran 2007=100

Türkiye Kompozit Kiralık Konut Fiyat Endeksi (Haziran 2007 = 100)



## Konut Kira Deęerlerindeki % Deęiřim, Haziran 2011



# REIDIN.com EmlakEndeks Kiralık Deęerlerde Deęişim

	2011 Haziran Ayı Endeks Deęeri	Bir Önceki Aya Göre Gelişme Hızı (%)	Bir Önceki Yılın Aynı Ayına Göre Gelişme Hızı (%)
<b>Türkiye Kompozit</b>	<b>93.9</b>	<b>0.36%</b>	<b>2.96%</b>
<b>Adana</b>	<b>108.4</b>	<b>-0.62%</b>	<b>-0.64%</b>
<b>Ankara</b>	<b>94.9</b>	<b>0.47%</b>	<b>3.26%</b>
<b>Antalya</b>	<b>88.1</b>	<b>0.51%</b>	<b>2.20%</b>
<b>Bursa</b>	<b>88.8</b>	<b>0.89%</b>	<b>1.14%</b>
<b>İstanbul</b>	<b>94.4</b>	<b>0.29%</b>	<b>3.96%</b>
<b>İzmir</b>	<b>90.0</b>	<b>0.41%</b>	<b>1.01%</b>
<b>Kocaeli</b>	<b>100.4</b>	<b>0.23%</b>	<b>2.45%</b>

Endeks başlangıç dönemi Haziran 2007=100

## **Nedir?**

Mortgage Uzmanı Garanti'nin desteđiyle REIDIN.com tarafından Trkiye'nin nfus yođunluđu bakımından en byk ve en ok konut kredisi kullandırılan 7 ilinde (Adana, Ankara, Antalya, Bursa, İstanbul, İzmir ve Kocaeli) 2.el konutları kapsayan aylık olarak hem kiralık hem satılık fiyat deđerlerini gsteren gsterge endekstir.

## **Metodoloji**

REIDIN.com Emlak Endekslerinin hazırlanmasında“sınıflandırılmış birim deđere dayalı konut fiyat endeksi” (Stratified Residential Property Price Index) yntemi uygulanmaktadır. Endeks baz yılı Haziran 2007 (Haziran 2007=100) olacak Őekilde Laspeyres forml kullanılarak hesaplanmaktadır.

## **Kapsam**

REIDIN.com Emlak Endeksleri 7 il, 71 ile ve 481 mahalleyi kapsamakta olup, aylık ortalama 200.000 veri seti zerinden hesaplanmaktadır.

# REIDIN.com-GYODER Yeni Konut Fiyat Endeksi 2011 Haziran Ayı Sonuçları

Sayı: 7

15/07/2011

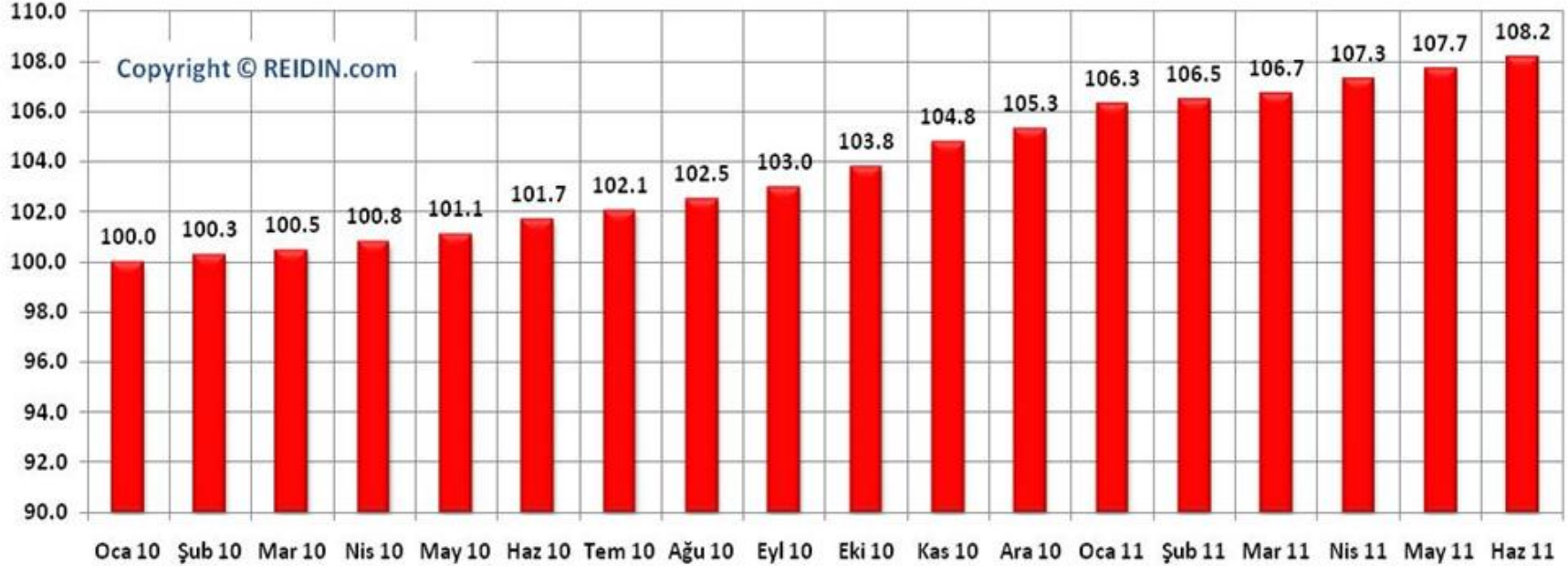
**GYODER**  
Gayrimenkul Yatırım Ortaklığı Derneği

  
**MORTGAGE  
UZMANI**  
Garanti

**REIDIN**  
Emerging Markets  
Real Estate Information  
com

- Mortgage Uzmanı Garanti desteği ile hazırlanan REIDIN.com-GYODER Yeni Konut Fiyat Endeksi sonuçlarına göre, Haziran ayında bir önceki aya göre %0,46 oranında artış; geçen yılın aynı dönemine göre ise %6,40 oranında artış gerçekleşmiştir.
- Haziran ayında REIDIN.com-GYODER Yeni Konut Fiyat Endeksi bir önceki aya göre, İstanbul Avrupa yakasında yer alan markalı konut projelerinde %0,64 oranında artmış; İstanbul Asya yakasında yer alan markalı konut projelerinde %0,91 oranında artmıştır. Endeksin başlangıç dönemine göre ise İstanbul Asya yakasındaki projeler Avrupa yakasına kıyasla 0,6 puan fazla artış göstermiştir.
- Haziran ayında REIDIN.com-GYODER Yeni Konut Fiyat Endeksi bir önceki aya göre, 1+1 daire tipinde %0,09 oranında artmış; 2+1 daire tipinde %0,54 oranında artmış; 3+1 daire tipinde %0,37 oranında artmış ve 4+1 daire tipinde ise %0,20 oranında artmıştır.
- Haziran ayında REIDIN.com-GYODER Yeni Konut Fiyat Endeksi bir önceki aya göre, 51-75 m<sup>2</sup> büyüklüğe sahip konutlarda %0,27 oranında artmış; 76-100 m<sup>2</sup> büyüklüğe sahip konutlarda %0,09 oranında artmış; 101-125m<sup>2</sup> büyüklüğe sahip konutlarda %0,74 oranında artmış; 126-150 m<sup>2</sup> büyüklüğe sahip konutlarda %0,28 oranında artmış; 151 m<sup>2</sup> ve daha büyük alana sahip konutlarda ise %0,29 oranında artmıştır.

# REIDIN.com-GYODER Yeni Konut Fiyat Endeksi



2011 Haziran Ayı  
Endeks Değeri

Bir Önceki Aya Göre  
Gelişme Hızı (%)

Bir Önceki Yılın  
Aynı Ayına Göre  
Gelişme Hızı (%)

Endeksin Başlangıç  
Dönemine Göre  
Gelişme Hızı (%)

YENİ KONUT  
FİYAT ENDEKSİ

108.2

0.46%

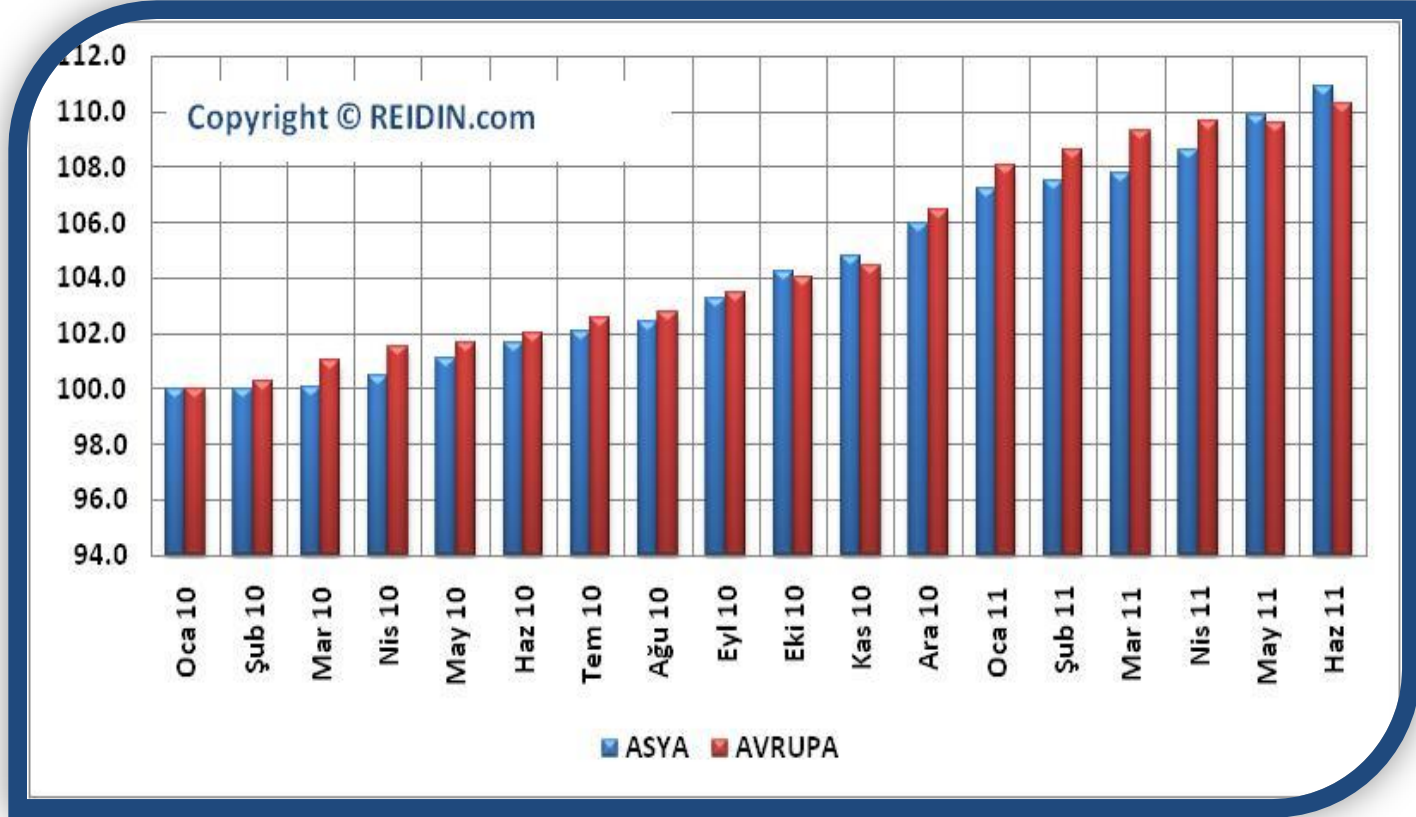
6.40%

8.20%

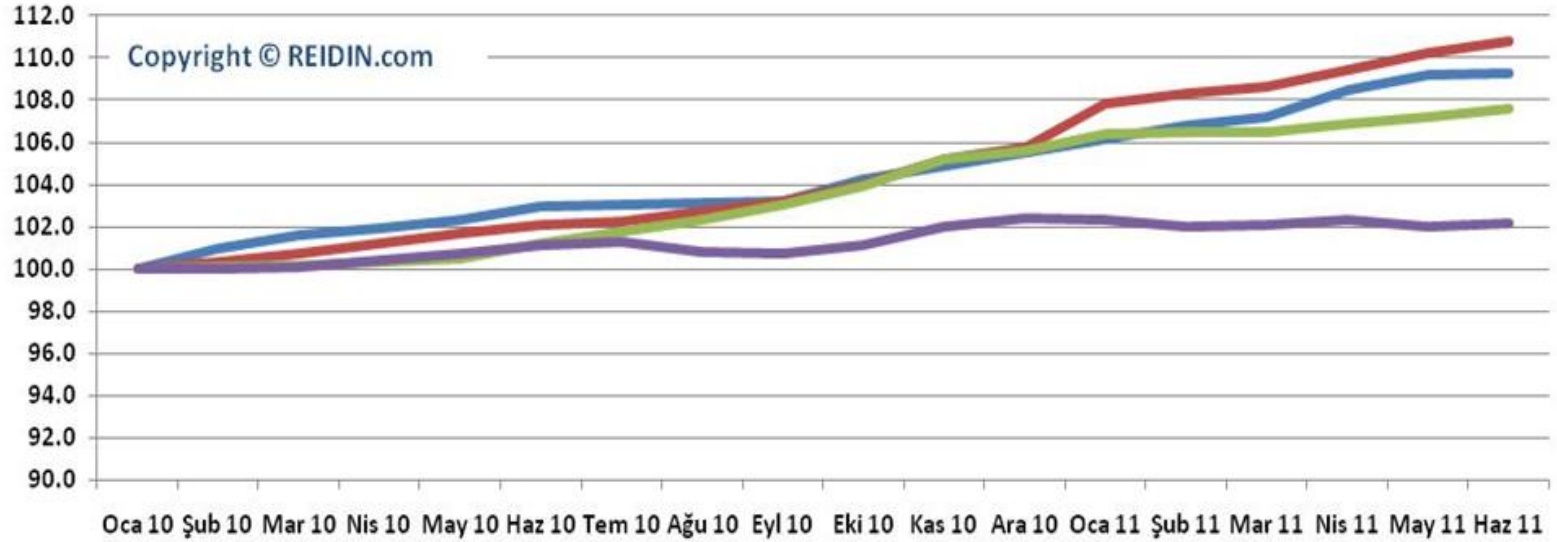
# Yeni Konut Fiyat Endeksinde Aylık % Değişim



# REIDIN.com-GYODER Yeni Konut Fiyat Endeksi: İstanbul Asya-Avrupa Yakası Projeleri



# Daire Tipine Göre (Ocak 2010=100)



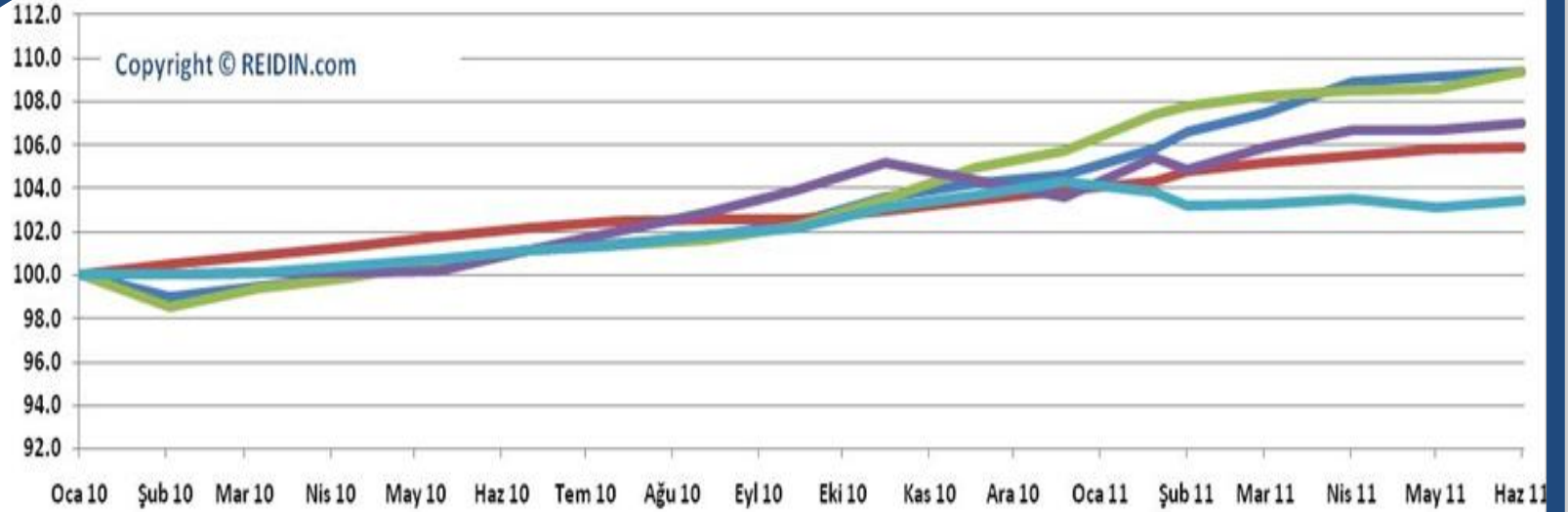
	Oca 10	Şub 10	Mar 10	Nis 10	May 10	Haz 10	Tem 10	Ağu 10	Eyl 10	Eki 10	Kas 10	Ara 10	Oca 11	Şub 11	Mar 11	Nis 11	May 11	Haz 11
1+1	100.0	101.0	101.6	101.9	102.4	103.0	103.0	103.2	103.2	104.2	104.9	105.5	106.2	106.8	107.2	108.5	109.2	109.3
2+1	100.0	100.3	100.7	101.2	101.7	102.1	102.2	102.7	103.2	104.0	105.2	105.8	107.8	108.3	108.6	109.4	110.2	110.8
3+1	100.0	100.1	100.2	100.3	100.5	101.2	101.8	102.3	103.0	103.9	105.2	105.6	106.4	106.5	106.5	106.9	107.2	107.6
4+1	100.0	100.0	100.1	100.4	100.8	101.2	101.3	100.8	100.7	101.1	102.0	102.4	102.3	102.0	102.1	102.3	102.0	102.2

# Daire Tipine Göre Endeks Değişim Tablosu

Daire Tipi	2011 Haziran Ayı Endeks Değeri	Bir Önceki Aya Göre Gelişme Hızı (%)	Bir Önceki Yılın Aynı Ayına Göre Gelişme Hızı (%)	Endeksin Başlangıç Dönemine Göre Gelişme Hızı (%)
1+1	109.3	0.09%	6.16%	9.30%
2+1	110.8	0.54%	8.53%	10.80%
3+1	107.6	0.37%	6.35%	7.60%
4+1	102.2	0.20%	1.03%	2.20%

Endeks başlangıç dönemi Ocak 2010=100

# Daire Büyüklüğüne Göre (Ocak 2010=100)



	Oca 10	Şub 10	Mar 10	Nis 10	May 10	Haz 10	Tem 10	Ağu 10	Eyl 10	Eki 10	Kas 10	Ara 10	Oca 11	Şub.11	Mar.11	Nis.11	May.11	Haz.11
51-75	100.0	99.0	99.5	100.0	100.7	101.2	101.5	101.7	102.4	103.6	104.2	104.6	105.8	106.6	107.5	108.9	109.1	109.4
76-100	100.0	100.5	100.9	101.3	101.8	102.2	102.5	102.6	102.6	103.0	103.5	103.9	104.3	104.8	105.2	105.5	105.8	105.9
101-125	100.0	98.5	99.4	99.9	100.6	101.1	101.4	101.6	102.2	103.5	105.0	105.7	107.4	107.8	108.3	108.5	108.6	109.4
126-150	100.0	100.0	100.1	100.1	100.2	101.2	102.0	102.9	103.9	105.2	104.4	103.6	105.4	104.9	105.9	106.7	106.7	107.0
151+	100.0	100.0	100.1	100.4	100.8	101.1	101.4	101.9	102.2	103.1	103.7	104.3	103.8	103.2	103.3	103.5	103.1	103.4

# Daire Büyüklüğüne Göre Endeks Değişim Tablosu

Daire Büyüklüğü	2011 Haziran Ayı Endeks Değeri	Bir Önceki Aya Göre Gelişme Hızı	Bir Önceki Yılın Aynı Ayına Göre Gelişme Hızı	Endeksin Başlangıç Dönemine Göre Gelişme Hızı
51-75 M2	109.4	0.27%	8.13%	9.40%
76-100 M2	105.9	0.09%	3.65%	5.90%
101-125 M2	109.4	0.74%	8.20%	9.40%
126-150 M2	107.0	0.28%	5.78%	7.00%
151 M2 +	103.4	0.29%	2.24%	3.40%

Endeks başlangıç dönemi Ocak 2010=100

## Nedir?

Kamuoyunda genelde “Markalı Projeler” olarak adlandırılan, ağırlıklı olarak kurumsal gayrimenkul şirketlerinin ürettiği konutlar üzerinden geliştirilen, son dönemde ABD, Avustralya, Kanada gibi birçok ülkede üretilmeye başlanan gösterge endeksidir.

## Metodoloji

REIDIN.com-GYODER Yeni Konutlar Fiyat Endekslerinin hazırlanmasında “sınıflandırılmış birim değere dayalı konut fiyat endeksi” (Stratified Real Estate Price Index) yöntemi uygulanmaktadır. Endeks baz yılı Ocak 2010 (Ocak 2010=100) olacak şekilde Laspeyres formülü kullanılarak hesaplanmaktadır.

## Kapsam

REIDIN.com-GYODER Yeni Konut Fiyat Endeksi 20 proje geliştiricisinin sunduğu toplam 48 proje ve aylık ortalama 15.000 konut stoku üzerinden hesaplanmaktadır.

- **Daire Tipleri** yatak odası + salon sayısı olarak alınmıştır.
- **Daire Alanı** brüt metrekare bağımsız bölümün duvarları dışından hesaplanan balkonlar dahil alanına, bağımsız bölüme koridor, merdiven ve giriş holünden düşen payın da ilave edilmesi sonucu elde edilen büyüklüğü olarak belirlenmiştir. (Bu alana asansör boşluğu, havalandırma, baca boşlukları ve yangın merdiveni dahil değildir.)
- **Na-tamam Daireler** dekorasyonun dahil olduğu peşin liste fiyatı haline getirilmiştir.
- **Dairenin Satış Fiyatı** brüt metrekare üzerinden KDV, tapu harcı gibi diğer giderler ile dekorasyonun dahil olduğu peşin fiyat olarak belirlenmiştir.
- **Projenin %85'inin** satılması durumunda proje tamamlanmış kabul edilmiştir. Kat karşılığı alınan projelerde yüklenici firma eğer kendi payını bitirmişse ve/veya %85'ini satmışsa proje tamamlanmıştır kabul edilmiştir.

# Projeye Katılan Firmalar

**Ağaoğlu**  
Yaşam Mimarı

**ANT YAPI**

**DUMANKAYA**

**EMLAK KONUT**  
GAYRİMENKUL YATIRIM ORTAKLIĞI A.Ş.  
T.C. Başbakanlık TOKİ İştirakidir.

**extensa.**  
dynamic real estate

**GYO**

**GYO idealist**

**KINAŞ**  
"Yuva yapmak sanattır..."

**nurol GYO**

**ÖZYAZICI**

**SEHAYAPI**

**SİNPAŞ GYO**  
SİNPAŞ GAYRİMENKUL YATIRIM ORTAKLIĞI A.Ş.

**SOYAK**

**TEKFEN**  
TEKFEN EMLAK GELİŞTİRME GRUBU

**TEPE**  
İNŞAAT

**TSKB GYO**  
GAYRİMENKUL YATIRIM ORTAKLIĞI

T.C. BAŞBAKANLIK  
**TOKİ**  
TOPLU KONUT İDARESİ BAŞKANLIĞI

**TORUNLAR GYO**

**TURK MALL**

**yeşil GYO**  
YEŞİL GAYRİMENKUL YATIRIM ORTAKLIĞI A.Ş.

**GYODER**  
Gayrimenkul Yatırım Ortaklığı Derneği

**MORTGAGE UZMANI**  
Garanti

**REIDIN**  
Emerging Markets  
Real Estate Information  
com

## – Endeksler

- REIDIN.com - GYODER Konut Endeksleri (1. El Satılık Konut Fiyat Endeksleri)
- REIDIN.com - GYODER Ofis Endeksi
- REIDIN.com - EmlakEndeks (2. El Satılık ve Kiralık Konut Fiyat Endeksleri)
- REIDIN.com - Konut Satın Alma Gücü Endeksi
- REIDIN.com - Konut Kiralama Gücü Endeksi
- REIDIN.com - Konut Yatırımı Getiri Oranları ve Endeksleri

## – Modüller

- REIDIN.com - Otomatik Değerleme Modülü (AVM)
- REIDIN.com - LTV Hesaplama Modülü (Bankalara/Mortgage Sağlayıcılarına Özel)
- REIDIN.com - Konut Geri Ödeme (Amortisman) Süreleri Modülü