

TÜRKİYE CUMHURİYET MERKEZ BANKASI



BEKLENTİ ANKETİ

(Ağustos 2004, 2.Dönem)

20 AĞUSTOS 2004

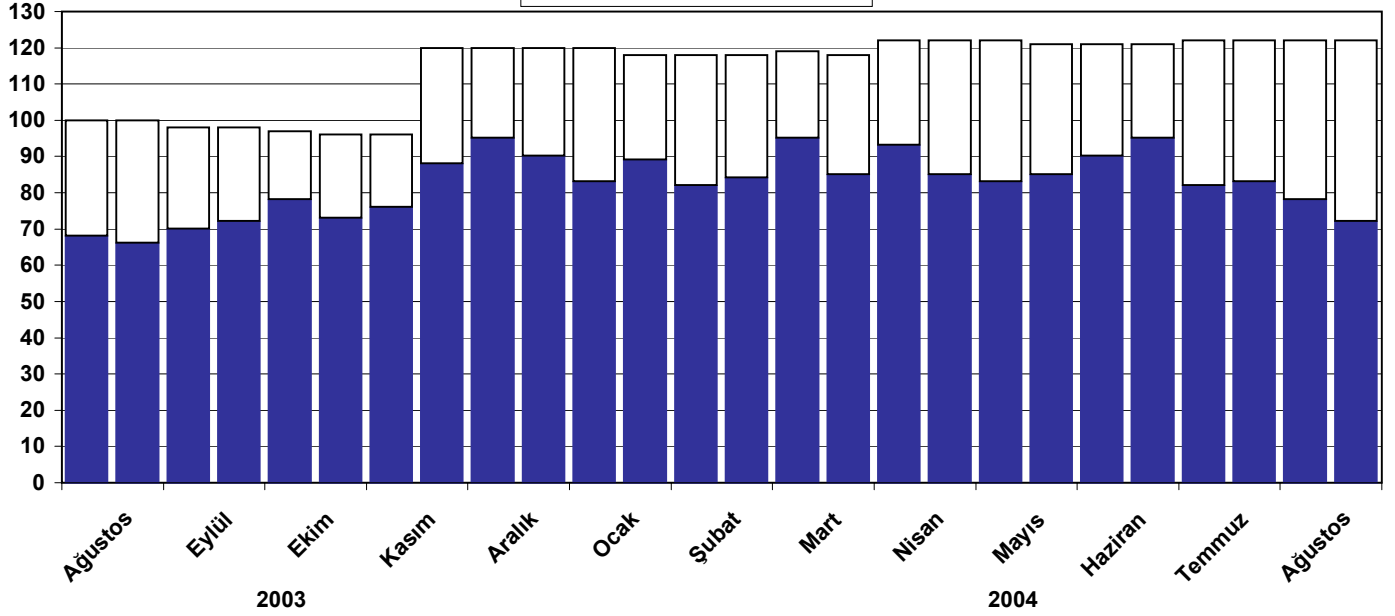
İÇİNDEKİLER

Sayfa No

Katılımlar	3
1. Tüketici Enflasyonu Beklentisi (%)	
Cari Ayın TÜFE Beklentisi	4
İki Ay Sonrasının TÜFE Beklentisi	5
Yıl Sonu TÜFE Beklentisi	6
Gelecek 12 Aylık Dönemin TÜFE Beklentisi	7
2. Üç Aylık Hazine İhalesi Yıllık Bileşik Faiz Oranı Beklentisi (%)	
Cari Ay Sonu Bileşik Faiz Oranı Beklentisi	8
Yıl Sonu Bileşik Faiz Oranı Beklentisi	9
3. Para Piyasası Gecelik Yıllık Basit Faiz Oranı Beklentisi (%)	
Cari Ay Sonu Basit Faiz Oranı Beklentisi	10
Yıl Sonu Basit Faiz Oranı Beklentisi	11
4. Bankalararası Döviz Piyasası Dolar Kuru Beklentisi (Bin TL)	
Cari Ay Sonu Dolar Kuru Beklentisi	12
Yıl Sonu Dolar Kuru Beklentisi	13
5. Cari İşlemler Dengesi Beklentisi (Milyon \$)	
Cari Yıl Sonu Cari İşlemler Dengesi Beklentisi	14
6. GSMH Büyüme Beklentisi (%)	
Cari Yıl Sonu GSMH Büyüme Beklentisi	15

BEKLENTİ ANKETİ'NE KATILIMLAR
(AĞUSTOS 2003-AĞUSTOS 2004)

■ KATILAN □ GÖNDERİLEN



1. Tüketici Enflasyonu Beklentisi (%)

Cari Ayın TÜFE Beklentisi

Cari Dönem		Gözlem Sayısı	En Küçük	En Büyük	Standart Sapma	Aritmetik Ortalama	Medyan	Mod	Uygun Ortalama
Ağustos-03	1	67	-0.6	2.0	0.5	0.6	0.5	0.5	0.5
	2	66	-0.6	2.0	0.5	0.5	0.5	0.5	0.5
Eylül-03	1	69	0.3	3.0	0.7	1.6	1.7	2.0	1.6
	2	71	-0.1	3.0	0.6	1.5	1.6	2.0	1.5
Ekim-03	1	77	0.4	3.0	0.4	1.8	1.8	2.0	1.8
	2	72	0.4	3.0	0.5	1.7	1.8	2.0	1.7
Kasım-03	1	75	0.7	3.0	0.4	1.6	1.5	1.5	1.6
	2	87	0.5	3.0	0.3	1.6	1.6	1.7	1.6
Aralık-03	1	94	0.6	2.2	0.3	1.4	1.4	1.4	1.4
	2	89	0.5	2.0	0.3	1.4	1.4	1.4	1.4
Ocak-04	1	82	0.4	2.7	0.4	1.3	1.3	1.0	1.3
	2	88	0.5	2.7	0.4	1.4	1.4	1.2	1.4
Şubat-04	1	81	0.4	2.0	0.4	1.1	1.1	1.0	1.1
	2	83	0.4	2.1	0.3	1.1	1.1	1.0	1.1
Mart-04	1	94	0.4	1.8	0.3	1.0	1.0	1.0	1.0
	2	84	0.4	1.8	0.3	1.0	1.0	1.0	1.0
Nisan-04	1	92	0.5	2.0	0.3	1.0	1.0	1.0	1.0
	2	84	0.5	2.0	0.3	1.1	1.0	1.0	1.1
Mayıs-04	1	82	0.0	2.0	0.4	0.9	0.9	0.8	0.9
	2	84	0.2	3.0	0.5	1.1	1.0	0.7	1.1
Haziran-04	1	89	-1.0	1.6	0.5	0.5	0.5	1.0	0.5
	2	93	-0.5	1.6	0.4	0.5	0.5	0.5	0.5
Temmuz-04	1	81	-1.2	1.3	0.5	0.3	0.2	1.0	0.3
	2	82	-1.2	1.6	0.5	0.2	0.3	0.5	0.2
Ağustos-04	1	77	-0.1	1.6	0.3	0.5	0.5	0.5	0.5
	2	71	-0.1	1.6	0.3	0.5	0.5	0.5	0.5

İki Ay Sonrasının TÜFE Beklentisi

Cari Dönem		Gözlem Sayısı	En Küçük	En Büyük	Standart Sapma	Aritmetik Ortalama	Medyan	Mod	Uygun Ortalama
Ağustos-03	1	65	0.5	3.9	0.7	1.8	2.0	2.0	1.8
	2	66	0.3	3.9	0.7	1.8	2.0	2.0	1.8
Eylül-03	1	68	0.4	3.0	0.5	1.7	1.8	2.0	1.7
	2	70	0.4	3.0	0.5	1.6	1.7	2.0	1.6
Ekim-03	1	76	0.3	2.5	0.5	1.4	1.5	1.5	1.4
	2	71	0.3	2.3	0.4	1.4	1.5	1.5	1.4
Kasım-03	1	74	0.4	2.9	0.5	1.6	1.6	2.0	1.6
	2	86	0.5	2.6	0.5	1.6	1.5	1.5	1.6
Aralık-03	1	91	0.5	2.2	0.4	1.3	1.3	1.0	1.3
	2	88	0.5	2.2	0.3	1.3	1.3	1.5	1.3
Ocak-04	1	81	0.4	2.0	0.3	1.2	1.1	1.0	1.2
	2	87	0.4	2.0	0.3	1.2	1.2	1.0	1.2
Şubat-04	1	79	0.4	2.4	0.4	1.1	1.0	1.0	1.1
	2	82	0.3	2.6	0.4	1.1	1.1	1.0	1.1
Mart-04	1	93	-0.2	2.4	0.4	0.8	0.8	1.0	0.8
	2	82	-0.2	2.0	0.4	0.8	0.8	1.0	0.8
Nisan-04	1	91	-1.0	1.6	0.5	0.4	0.5	0.5	0.4
	2	83	-1.0	1.6	0.4	0.4	0.5	0.5	0.4
Mayıs-04	1	81	-1.0	1.7	0.5	0.4	0.4	0.4	0.4
	2	83	-1.0	2.1	0.5	0.6	0.5	0.5	0.6
Haziran-04	1	88	-0.4	1.5	0.3	0.6	0.6	0.5	0.6
	2	93	0.0	1.3	0.3	0.6	0.6	0.5	0.6
Temmuz-04	1	80	-1.0	2.4	0.6	1.3	1.3	1.0	1.3
	2	81	-1.0	2.7	0.5	1.3	1.2	1.0	1.3
Ağustos-04	1	75	0.5	2.4	0.4	1.3	1.3	1.0	1.3
	2	69	0.4	2.0	0.4	1.3	1.3	1.0	1.3

Yıl Sonu TÜFE Beklentisi

Cari Dönem		Gözlem Sayısı	En Küçük	En Büyük	Standart Sapma	Aritmetik Ortalama	Medyan	Mod	Uygun Ortalama
Ağustos-03	1	66	19.0	30.0	2.0	23.0	23.0	23.0	23.0
	2	66	19.0	30.0	1.9	22.6	22.2	23.0	22.5
Eylül-03	1	69	18.0	30.0	1.9	21.2	21.0	20.0	21.0
	2	71	15.0	30.0	2.1	20.8	20.6	20.0	20.5
Ekim-03	1	77	16.8	30.0	1.9	20.1	20.0	20.0	19.9
	2	72	16.8	30.0	1.7	20.1	20.0	20.0	19.8
Kasım-03	1	74	17.0	30.0	1.6	19.4	19.1	19.0	19.3
	2	87	17.8	30.0	1.6	19.4	19.0	19.0	19.2
Aralık-03	1	93	17.0	22.0	0.6	19.1	19.0	19.0	19.1
	2	88	17.0	22.0	0.6	19.1	19.0	19.0	19.1
Ocak-04	1	82	8.3	19.0	1.6	13.1	13.2	14.0	13.1
	2	87	7.9	17.0	1.5	13.2	13.5	12.0	13.2
Şubat-04	1	80	7.6	18.0	1.6	12.7	12.8	12.0	12.7
	2	83	9.4	16.7	1.3	12.7	12.7	13.0	12.7
Mart-04	1	94	7.8	16.0	1.4	12.0	12.0	12.0	12.0
	2	84	9.0	14.5	1.2	11.8	12.0	12.0	11.8
Nisan-04	1	92	8.5	15.0	1.2	11.4	11.6	12.0	11.4
	2	84	8.0	14.5	1.1	11.4	11.6	12.0	11.4
Mayıs-04	1	82	7.9	15.0	1.4	11.5	11.5	11.0	11.5
	2	84	7.9	15.0	1.4	12.1	12.0	12.0	12.1
Haziran-04	1	89	7.0	15.0	1.3	11.6	11.6	12.0	11.6
	2	93	8.0	15.0	1.3	11.5	11.5	11.0	11.5
Temmuz-04	1	81	8.0	15.0	1.2	11.1	11.0	11.0	11.1
	2	81	7.2	15.0	1.2	10.9	11.0	11.0	10.9
Ağustos-04	1	76	7.6	15.0	1.1	10.7	10.8	11.0	10.7
	2	71	7.4	15.0	1.1	10.6	10.8	11.0	10.6

Gelecek 12 Aylık Dönemin TÜFE Beklentisi

Cari Dönem		Gözlem Sayısı	En Küçük	En Büyük	Standart Sapma	Aritmetik Ortalama	Medyan	Mod	Uygun Ortalama
Ağustos-03	1	63	10.2	30.0	2.9	19.4	19.8	20.0	19.4
	2	63	13.7	26.0	2.4	19.1	19.5	20.0	19.1
Eylül-03	1	64	12.0	25.0	2.2	17.9	18.0	20.0	17.9
	2	67	12.0	27.0	2.5	17.7	17.5	17.0	17.7
Ekim-03	1	74	11.2	24.0	2.4	16.5	16.0	15.0	16.5
	2	70	10.0	24.0	2.4	16.1	16.0	16.0	16.1
Kasım-03	1	71	10.0	22.5	2.0	15.0	15.0	14.0	14.9
	2	85	8.8	22.5	1.9	14.7	14.7	14.0	14.7
Aralık-03	1	93	8.9	19.5	1.8	14.1	14.4	15.0	14.1
	2	88	8.9	19.5	1.7	13.9	14.0	14.0	13.9
Ocak-04	1	76	8.0	18.0	1.8	12.7	13.0	13.0	12.7
	2	84	7.9	16.2	1.6	12.4	12.9	13.0	12.4
Şubat-04	1	76	6.0	16.0	1.7	11.6	12.0	12.0	11.6
	2	79	8.2	18.0	1.7	11.8	12.0	12.0	11.7
Mart-04	1	89	7.3	17.0	1.6	11.1	11.0	11.0	11.1
	2	80	7.0	17.0	1.6	11.1	11.0	10.0	11.0
Nisan-04	1	89	7.0	15.0	1.5	10.4	10.8	11.0	10.4
	2	81	7.5	15.0	1.5	10.5	10.5	10.0	10.5
Mayıs-04	1	80	6.8	15.0	1.4	10.5	10.6	10.0	10.5
	2	79	6.8	18.6	1.9	11.2	11.0	10.0	11.1
Haziran-04	1	84	6.4	14.6	1.6	10.6	10.5	11.0	10.6
	2	90	6.4	14.6	1.6	10.4	10.5	10.0	10.4
Temmuz-04	1	75	6.5	14.1	1.6	10.1	10.0	11.0	10.1
	2	76	7.0	14.0	1.3	10.1	10.0	10.0	10.1
Ağustos-04	1	73	6.0	12.9	1.4	9.7	9.8	10.0	9.7
	2	67	6.0	14.0	1.6	9.7	9.8	10.0	9.7

2. Üç Aylık Hazine İhalesi Yıllık Bileşik Faiz Oranı Beklentisi (%)

Cari Ay Sonu Bileşik Faiz Oranı Beklentisi

Cari Dönem		Gözlem Sayısı	En Küçük	En Büyük	Standart Sapma	Aritmetik Ortalama	Medyan	Mod	Uygun Ortalama
Ağustos-03	1	66	30.0	50.0	4.6	36.2	35.0	34.0	34.4
	2	63	30.0	50.0	4.0	35.6	34.0	34.0	34.1
Eylül-03	1	69	28.0	48.0	3.4	33.3	32.0	32.0	32.0
	2	69	27.4	48.0	3.3	31.4	30.0	30.0	30.0
Ekim-03	1	74	24.0	48.0	3.1	29.3	29.0	29.0	29.0
	2	70	23.9	48.0	3.6	27.4	26.0	26.0	26.0
Kasım-03	1	75	22.0	48.0	3.5	27.1	26.0	26.0	26.5
	2	87	23.0	48.0	2.8	26.5	26.0	26.0	26.0
Aralık-03	1	93	23.0	40.0	2.1	25.6	25.0	25.0	25.2
	2	87	22.0	35.0	1.6	25.6	25.5	25.0	25.3
Ocak-04	1	81	18.1	33.0	1.8	24.5	24.5	25.0	24.4
	2	87	18.1	30.0	1.6	25.5	25.5	25.0	25.6
Şubat-04	1	81	16.1	27.0	1.5	24.6	25.0	25.0	24.8
	2	83	22.0	26.0	0.8	24.1	24.0	24.0	24.1
Mart-04	1	92	20.0	26.0	1.1	22.8	23.0	23.0	22.8
	2	83	19.0	30.0	1.3	23.1	23.0	23.0	23.1
Nisan-04	1	92	19.5	26.0	1.1	22.2	22.0	22.0	22.2
	2	84	19.0	26.0	1.0	22.7	22.8	23.0	22.6
Mayıs-04	1	82	21.0	25.5	1.0	23.4	23.0	23.0	23.4
	2	81	22.0	35.0	2.2	25.4	25.0	25.0	25.2
Haziran-04	1	85	20.0	29.0	1.6	24.6	24.5	24.0	24.6
	2	92	21.0	29.0	1.4	24.6	24.5	25.0	24.5
Temmuz-04	1	80	18.0	27.0	1.6	23.8	24.0	23.0	23.8
	2	81	18.0	35.0	1.8	24.5	25.0	25.0	24.6
Ağustos-04	1	74	18.0	35.0	1.8	24.3	24.5	24.0	24.5
	2	69	18.0	35.0	2.1	23.7	24.0	24.5	23.6

Yıl Sonu Bileşik Faiz Oranı Beklentisi

Cari Dönem		Gözlem Sayısı	En Küçük	En Büyük	Standart Sapma	Aritmetik Ortalama	Medyan	Mod	Uygun Ortalama
Ağustos-03	1	65	23.0	50.0	4.5	32.7	32.0	30.0	32.0
	2	63	23.0	45.0	3.8	32.2	32.0	32.0	32.0
Eylül-03	1	68	23.0	42.0	3.4	30.6	30.0	30.0	30.5
	2	69	25.0	42.0	3.0	29.0	28.4	28.0	28.8
Ekim-03	1	73	21.0	42.0	2.9	27.2	27.0	26.0	27.0
	2	69	21.0	42.0	3.1	25.6	25.0	25.0	25.0
Kasım-03	1	75	18.0	42.0	3.0	25.4	25.0	25.0	25.2
	2	86	21.0	42.0	2.4	25.1	25.0	24.0	24.9
Aralık-03	1	93	23.0	40.0	2.1	25.6	25.0	25.0	25.2
	2	87	22.0	35.0	1.6	25.6	25.5	25.0	25.3
Ocak-04	1	79	14.0	27.0	2.3	18.8	19.0	20.0	18.7
	2	85	14.0	27.0	2.0	19.0	19.0	20.0	19.0
Şubat-04	1	79	12.8	26.0	2.1	18.9	19.0	18.0	18.9
	2	81	14.0	22.0	1.6	18.8	18.5	18.0	18.8
Mart-04	1	91	14.0	25.0	1.8	18.5	18.0	18.0	18.6
	2	82	13.0	25.0	1.8	18.4	18.0	18.0	18.4
Nisan-04	1	91	11.0	24.0	1.7	18.0	18.0	18.0	18.1
	2	83	11.0	24.0	1.7	18.2	18.0	18.0	18.3
Mayıs-04	1	80	11.0	24.0	1.8	18.7	18.5	18.0	18.8
	2	79	12.0	30.0	2.9	20.3	20.0	20.0	20.1
Haziran-04	1	83	12.0	28.0	2.7	20.0	20.0	20.0	20.0
	2	90	12.0	31.0	2.8	20.3	20.0	20.0	20.3
Temmuz-04	1	78	12.0	26.0	2.3	19.9	20.0	20.0	19.9
	2	79	12.0	29.0	2.5	20.2	20.0	20.0	20.2
Ağustos-04	1	72	13.0	27.0	2.4	20.0	20.0	20.0	20.0
	2	67	13.0	27.0	2.3	20.0	20.0	19.0	20.0

3. Para Piyasası Gecelik Yıllık Basit Faiz Oranı Beklentisi (%)

Cari Ay Sonu Basit Faiz Oranı Beklentisi

Cari Dönem		Gözlem Sayısı	En Küçük	En Büyük	Standart Sapma	Aritmetik Ortalama	Medyan	Mod	Uygun Ortalama
Ağustos-03	1	67	27.0	45.0	2.5	33.0	32.0	32.0	32.0
	2	65	30.0	45.0	2.4	32.7	32.0	32.0	32.0
Eylül-03	1	68	29.0	36.0	1.5	31.1	31.0	32.0	31.0
	2	71	25.0	40.0	1.8	29.5	29.0	29.0	29.0
Ekim-03	1	76	25.0	32.0	1.6	27.6	27.0	26.0	27.6
	2	71	23.5	32.0	1.4	26.3	26.0	26.0	26.0
Kasım-03	1	75	22.0	32.0	1.5	25.7	26.0	26.0	26.0
	2	86	23.0	32.0	1.1	25.8	26.0	26.0	26.0
Aralık-03	1	93	18.0	30.0	1.7	24.8	24.0	24.0	24.8
	2	88	18.0	30.0	1.5	24.9	25.0	26.0	24.9
Ocak-04	1	81	21.0	28.0	1.3	24.0	24.0	23.0	24.0
	2	87	20.0	26.0	1.4	25.0	26.0	26.0	25.1
Şubat-04	1	81	17.0	26.0	1.2	23.7	24.0	24.0	24.0
	2	83	20.0	25.0	0.8	23.8	24.0	24.0	24.0
Mart-04	1	93	17.5	25.0	1.3	22.9	23.0	24.0	22.9
	2	84	18.0	25.0	0.8	22.0	22.0	22.0	22.0
Nisan-04	1	92	19.0	23.0	0.9	21.5	22.0	22.0	21.5
	2	84	19.0	24.0	0.9	21.7	22.0	22.0	22.0
Mayıs-04	1	81	20.0	24.0	0.7	21.9	22.0	22.0	22.0
	2	82	20.0	29.0	1.3	22.2	22.0	22.0	22.0
Haziran-04	1	87	18.0	28.0	1.2	21.9	22.0	22.0	22.0
	2	93	19.0	26.0	0.9	22.0	22.0	22.0	22.0
Temmuz-04	1	81	16.0	26.0	1.1	21.7	22.0	22.0	22.0
	2	82	16.0	27.0	1.2	21.9	22.0	22.0	22.0
Ağustos-04	1	75	15.0	27.0	1.3	21.7	22.0	22.0	22.0
	2	70	16.0	25.0	1.1	21.7	22.0	22.0	21.7

Yıl Sonu Basit Faiz Oranı Beklentisi

Cari Dönem		Gözlem Sayısı	En Küçük	En Büyük	Standart Sapma	Aritmetik Ortalama	Medyan	Mod	Uygun Ortalama
Ağustos-03	1	66	20.0	48.0	3.5	29.6	30.0	30.0	29.5
	2	65	20.0	40.0	2.9	29.2	29.0	30.0	29.2
Eylül-03	1	67	19.0	35.0	2.4	28.6	29.0	30.0	28.7
	2	69	19.0	40.0	2.8	27.1	27.0	27.0	27.4
Ekim-03	1	75	19.0	30.0	1.9	25.5	26.0	26.0	25.6
	2	70	19.0	30.0	1.9	24.1	24.0	23.0	24.1
Kasım-03	1	75	17.0	28.0	1.9	23.7	24.0	24.0	23.8
	2	85	18.0	28.0	1.4	23.9	24.0	24.0	23.9
Aralık-03	1	93	18.0	30.0	1.7	24.8	24.0	24.0	24.8
	2	88	18.0	30.0	1.5	24.9	25.0	26.0	24.9
Ocak-04	1	79	10.0	26.0	2.3	17.9	18.0	18.0	17.9
	2	85	10.0	26.0	2.1	18.1	18.0	18.0	18.2
Şubat-04	1	80	10.0	26.0	2.2	17.8	18.0	18.0	17.6
	2	82	10.0	23.0	1.9	17.9	18.0	18.0	18.0
Mart-04	1	92	11.0	24.0	1.9	17.8	18.0	18.0	17.7
	2	83	11.0	21.0	1.6	17.5	18.0	18.0	17.5
Nisan-04	1	91	11.0	20.0	1.4	17.2	17.0	18.0	17.3
	2	83	11.0	21.0	1.4	17.3	18.0	18.0	17.4
Mayıs-04	1	80	11.0	22.0	1.6	17.8	18.0	18.0	17.8
	2	80	12.0	27.0	2.0	18.8	19.0	18.0	18.8
Haziran-04	1	85	12.0	27.0	2.2	18.6	18.0	18.0	18.6
	2	91	12.0	27.2	2.2	18.7	18.5	18.0	18.7
Temmuz-04	1	79	11.0	27.0	2.1	18.6	18.5	18.0	18.6
	2	79	11.0	25.0	2.1	18.6	18.5	18.0	18.6
Ağustos-04	1	73	12.0	26.0	2.0	18.4	18.0	18.0	18.5
	2	68	12.0	23.0	1.8	18.5	19.0	18.0	18.7

4. Bankalararası Döviz Piyasası Dolar Kuru Beklentisi (Bin TL)

Cari Ay Sonu Dolar Kuru Beklentisi

Cari Dönem		Gözlem Sayısı	En Küçük	En Büyük	Standart Sapma	Aritmetik Ortalama	Medyan	Mod	Uygun Ortalama
Ağustos-03	1	68	1400.0	1550.0	23.3	1440.5	1440.0	1450.0	1438.9
	2	66	1400.0	1650.0	35.7	1425.1	1420.0	1420.0	1419.6
Eylül-03	1	70	1370.0	1650.0	34.7	1422.1	1420.0	1400.0	1416.8
	2	72	1350.0	1600.0	32.9	1394.0	1390.0	1400.0	1391.1
Ekim-03	1	78	1350.0	1550.0	28.6	1403.4	1400.0	1400.0	1400.3
	2	73	1400.0	1650.0	31.8	1460.0	1450.0	1450.0	1457.4
Kasım-03	1	76	1420.0	1575.0	24.7	1504.1	1500.0	1500.0	1504.1
	2	88	1400.0	1529.0	20.9	1479.8	1480.0	1480.0	1482.0
Aralık-03	1	95	1400.0	1550.0	28.0	1479.9	1480.0	1500.0	1479.9
	2	90	1420.0	1501.0	17.9	1452.9	1450.0	1450.0	1450.7
Ocak-04	1	82	1300.0	1475.0	28.0	1391.9	1390.0	1400.0	1391.9
	2	89	1260.0	1690.0	44.4	1365.3	1355.0	1350.0	1361.6
Şubat-04	1	82	1250.0	1650.0	39.1	1363.2	1360.0	1350.0	1361.0
	2	84	1300.0	1400.0	18.2	1339.2	1340.0	1350.0	1337.2
Mart-04	1	94	1300.0	1550.0	27.3	1342.9	1340.0	1350.0	1338.7
	2	85	1310.0	1400.0	11.9	1332.5	1330.0	1330.0	1331.7
Nisan-04	1	93	1300.0	1400.0	15.7	1330.3	1330.0	1330.0	1328.2
	2	85	1300.0	1543.0	32.3	1367.9	1360.0	1350.0	1364.5
Mayıs-04	1	83	1375.0	1525.0	30.4	1449.4	1450.0	1450.0	1449.4
	2	85	1450.0	1750.0	38.5	1539.2	1550.0	1550.0	1539.1
Haziran-04	1	90	1400.0	1750.0	42.4	1492.2	1490.0	1500.0	1488.0
	2	95	1400.0	1750.0	39.6	1497.7	1495.0	1500.0	1492.9
Temmuz-04	1	82	1400.0	1750.0	39.7	1459.1	1450.0	1450.0	1455.4
	2	83	1400.0	1750.0	39.3	1454.8	1450.0	1450.0	1451.2
Ağustos-04	1	78	1400.0	1500.0	20.9	1471.3	1475.0	1480.0	1472.2
	2	72	1400.0	1750.0	37.4	1473.0	1470.0	1470.0	1470.1

Yıl Sonu Dolar Kuru Beklentisi

Cari Dönem		Gözlem Sayısı	En Küçük	En Büyük	Standart Sapma	Aritmetik Ortalama	Medyan	Mod	Uygun Ortalama
Ağustos-03	1	67	1500.0	1980.0	80.0	1662.8	1650.0	1650.0	1654.3
	2	65	1500.0	2000.0	94.5	1646.9	1650.0	1650.0	1627.8
Eylül-03	1	69	1450.0	2000.0	95.8	1590.0	1580.0	1600.0	1578.0
	2	71	1425.0	2000.0	108.3	1551.9	1525.0	1500.0	1526.6
Ekim-03	1	77	1420.0	2000.0	100.0	1515.4	1500.0	1500.0	1500.0
	2	72	1430.0	1980.0	76.4	1536.3	1530.0	1550.0	1525.4
Kasım-03	1	76	1450.0	1980.0	59.6	1548.7	1550.0	1550.0	1541.8
	2	87	1440.0	1625.0	30.6	1525.0	1525.0	1550.0	1525.0
Aralık-03	1	95	1400.0	1550.0	28.0	1479.9	1480.0	1500.0	1479.9
	2	90	1420.0	1501.0	17.9	1452.9	1450.0	1450.0	1450.7
Ocak-04	1	82	1150.0	1800.0	93.7	1591.4	1600.0	1600.0	1600.8
	2	88	1285.0	2112.0	98.9	1578.7	1585.0	1600.0	1575.9
Şubat-04	1	81	1200.0	1800.0	87.9	1551.9	1560.0	1600.0	1556.6
	2	83	1285.0	1800.0	69.0	1533.1	1530.0	1550.0	1532.9
Mart-04	1	93	1250.0	1675.0	72.3	1509.0	1500.0	1500.0	1514.9
	2	84	1250.0	1675.0	70.5	1498.7	1500.0	1500.0	1502.2
Nisan-04	1	92	1285.0	1630.0	58.7	1479.8	1482.5	1450.0	1479.8
	2	84	1285.0	1700.0	60.7	1498.7	1500.0	1500.0	1497.0
Mayıs-04	1	82	1285.0	1700.0	64.8	1550.6	1550.0	1550.0	1556.4
	2	83	1285.0	2100.0	97.2	1616.8	1620.0	1650.0	1615.0
Haziran-04	1	88	1285.0	2120.0	93.3	1602.1	1600.0	1650.0	1604.6
	2	93	1285.0	2120.0	90.0	1601.2	1600.0	1600.0	1598.9
Temmuz-04	1	80	1285.0	2100.0	88.5	1583.2	1580.0	1550.0	1577.2
	2	81	1285.0	2100.0	85.9	1567.3	1570.0	1600.0	1564.1
Ağustos-04	1	76	1285.0	1780.0	71.0	1568.1	1572.5	1550.0	1569.0
	2	70	1285.0	2100.0	90.9	1571.5	1570.0	1550.0	1568.0

5. Cari İşlemler Dengesi Beklentisi (Milyon \$)

Cari Yıl Sonu Cari İşlemler Dengesi Beklentisi (*)

Cari Dönem		Gözlem Sayısı	En Küçük	En Büyük	Standart Sapma	Aritmetik Ortalama	Medyan	Mod
Ağustos-03	1	57	-9500.0	-750.0	1684.8	-6851.1	-7000.0	-7000.0
	2	56	-9000.0	-1500.0	1424.3	-6907.1	-7000.0	-7000.0
Eylül-03	1	59	-10000.0	-1500.0	1334.9	-7267.1	-7500.0	-8000.0
	2	60	-10000.0	-1500.0	1559.7	-7017.2	-7400.0	-7000.0
Ekim-03	1	65	-10000.0	-1500.0	1376.5	-7535.8	-7800.0	-8000.0
	2	61	-10000.0	-1500.0	1268.6	-7620.4	-7800.0	-8000.0
Kasım-03	1	63	-9500.0	-1500.0	1227.1	-7433.8	-7600.0	-8000.0
	2	79	-9500.0	-1500.0	1155.9	-7528.5	-7700.0	-8000.0
Aralık-03	1	83	-10000.0	-3000.0	1018.3	-7271.8	-7500.0	-7500.0
	2	81	-11000.0	-3000.0	1142.4	-7111.7	-7200.0	-7500.0
Ocak-04	1	71	-11000.0	-2000.0	1530.1	-7297.5	-7500.0	-7000.0
	2	77	-12000.0	-4000.0	1420.3	-7353.0	-7500.0	-7000.0
Şubat-04	1	69	-11000.0	-3000.0	1551.7	-7094.6	-7000.0	-8000.0
	2	71	-11000.0	-4500.0	1371.6	-7250.5	-7200.0	-8000.0
Mart-04	1	80	-11000.0	-3000.0	1377.1	-7245.8	-7340.0	-8000.0
	2	72	-11000.0	-4000.0	1256.3	-7448.1	-7641.0	-8000.0
Nisan-04	1	80	-11000.0	-4000.0	1293.8	-7499.1	-7600.0	-8000.0
	2	73	-13000.0	-3000.0	1594.9	-7732.7	-8000.0	-8000.0
Mayıs-04	1	71	-13600.0	-4000.0	1531.6	-8457.0	-8300.0	-8000.0
	2	71	-15000.0	-5000.0	1561.5	-8993.5	-9000.0	-9000.0
Haziran-04	1	77	-13000.0	-4500.0	1382.7	-8834.7	-9000.0	-9000.0
	2	83	-13000.0	-5000.0	1405.6	-9096.6	-9000.0	-9000.0
Temmuz-04	1	71	-12165.0	-5000.0	1360.7	-9479.9	-9500.0	-9000.0
	2	71	-13000.0	-5000.0	1653.9	-10076.3	-10000.0	-9000.0
Ağustos-04	1	69	-15000.0	-7000.0	1768.6	-10703.4	-10500.0	-9000.0
	2	64	-15000.0	-5000.0	1650.9	-11349.1	-11500.0	-12000.0

* Verilerin dağılımının çok düzensiz olması nedeniyle uygun ortalama hesaplanamamıştır.

6. GSMH Büyüme Beklentisi (%)

Cari Yıl Sonu GSMH Büyüme Beklentisi

Cari Dönem		Gözlem Sayısı	En Küçük	En Büyük	Standart Sapma	Aritmetik Ortalama	Medyan	Mod	Uygun Ortalama
Ağustos-03	1	65	2.9	7.0	0.8	4.9	5.0	5.0	5.0
	2	64	3.0	8.0	0.8	5.2	5.0	5.0	5.2
Eylül-03	1	66	3.0	7.2	0.8	5.3	5.2	5.0	5.3
	2	69	3.5	7.0	0.7	5.3	5.2	5.0	5.3
Ekim-03	1	74	3.0	6.5	0.6	5.2	5.1	5.0	5.2
	2	70	3.5	6.5	0.6	5.2	5.0	5.0	5.2
Kasım-03	1	73	3.5	6.5	0.6	5.2	5.3	5.5	5.2
	2	87	3.5	6.5	0.5	5.3	5.3	5.0	5.3
Aralık-03	1	92	3.8	6.8	0.5	5.4	5.5	5.5	5.4
	2	88	3.8	6.0	0.4	5.2	5.3	5.0	5.3
Ocak-04	1	78	3.0	6.5	0.7	4.8	5.0	5.0	4.8
	2	84	1.5	6.1	0.7	4.9	5.0	5.0	4.9
Şubat-04	1	75	2.5	6.5	0.7	4.8	5.0	5.0	4.8
	2	79	2.5	6.5	0.7	4.8	5.0	5.0	4.8
Mart-04	1	89	3.0	6.5	0.6	4.8	5.0	5.0	4.8
	2	79	2.7	6.5	0.6	4.8	5.0	5.0	4.8
Nisan-04	1	88	3.5	7.0	0.5	4.9	5.0	5.0	4.9
	2	79	3.0	7.0	0.6	4.9	5.0	5.0	4.9
Mayıs-04	1	80	3.0	7.0	0.6	4.9	5.0	5.0	5.0
	2	78	3.0	7.0	0.6	4.9	5.0	5.0	4.9
Haziran-04	1	84	3.0	7.0	0.6	4.9	5.0	5.0	4.9
	2	90	3.0	7.0	0.6	4.9	5.0	5.0	4.9
Temmuz-04	1	77	4.2	8.0	0.8	5.8	5.8	6.0	5.8
	2	77	4.0	8.4	1.0	6.0	5.8	6.0	6.0
Ağustos-04	1	74	3.0	8.9	1.0	6.2	6.0	6.0	6.2
	2	67	4.0	8.5	0.9	6.3	6.3	6.0	6.3