

# TÜRKİYE CUMHURİYET MERKEZ BANKASI



## BEKLENTİ ANKETİ

(Ekim 2004, 1.Dönem)

7 EKİM 2004

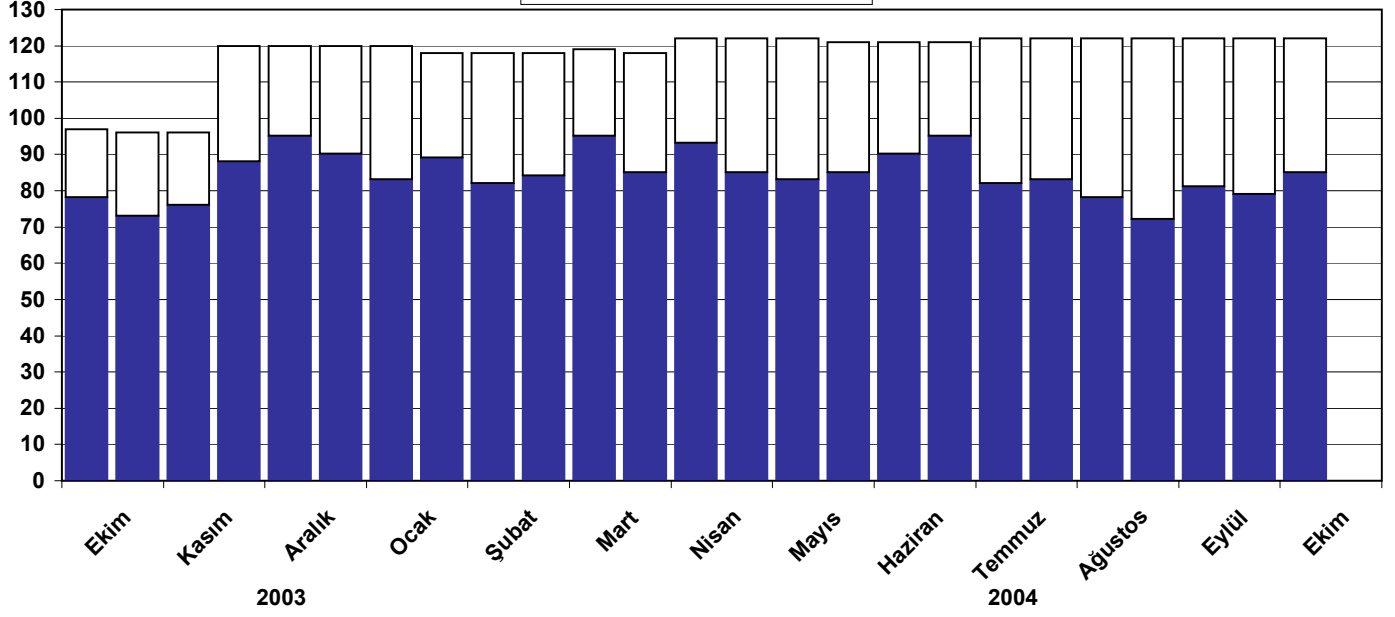
## **İÇİNDEKİLER**

## **Sayfa No**

Katılımlar	3
<b>1. Tüketici Enflasyonu Beklentisi (%)</b>	
Cari Ayın TÜFE Beklentisi	4
İki Ay Sonrasının TÜFE Beklentisi	5
Yıl Sonu TÜFE Beklentisi	6
Gelecek 12 Aylık Dönemin TÜFE Beklentisi	7
<b>2. Üç Aylık Hazine İhalesi Yıllık Bileşik Faiz Oranı Beklentisi (%)</b>	
Cari Ay Sonu Bileşik Faiz Oranı Beklentisi	8
Yıl Sonu Bileşik Faiz Oranı Beklentisi	9
<b>3. Para Piyasası Gecelik Yıllık Basit Faiz Oranı Beklentisi (%)</b>	
Cari Ay Sonu Basit Faiz Oranı Beklentisi	10
Yıl Sonu Basit Faiz Oranı Beklentisi	11
<b>4. Bankalararası Döviz Piyasası Dolar Kuru Beklentisi (Bin TL)</b>	
Cari Ay Sonu Dolar Kuru Beklentisi	12
Yıl Sonu Dolar Kuru Beklentisi	13
<b>5. Cari İşlemler Dengesi Beklentisi (Milyon \$)</b>	
Cari Yıl Sonu Cari İşlemler Dengesi Beklentisi	14
<b>6. GSMH Büyüme Beklentisi (%)</b>	
Cari Yıl Sonu GSMH Büyüme Beklentisi	15

BEKLENTİ ANKETİ'NE KATILIMLAR  
(EKİM 2003-EKİM 2004)

■ KATILAN □ GÖNDERİLEN



## 1. Tüketici Enflasyonu Beklentisi (%)

### Cari Ayın TÜFE Beklentisi

Cari Dönem		Gözlem Sayısı	En Küçük	En Büyük	Standart Sapma	Aritmetik Ortalama	Medyan	Mod	Uygun Ortalama
Ekim-03	1	77	0.4	3.0	0.4	1.8	1.8	2.0	<b>1.8</b>
	2	72	0.4	3.0	0.5	1.7	1.8	2.0	<b>1.7</b>
Kasım-03	1	75	0.7	3.0	0.4	1.6	1.5	1.5	<b>1.6</b>
	2	87	0.5	3.0	0.3	1.6	1.6	1.7	<b>1.6</b>
Aralık-03	1	94	0.6	2.2	0.3	1.4	1.4	1.4	<b>1.4</b>
	2	89	0.5	2.0	0.3	1.4	1.4	1.4	<b>1.4</b>
Ocak-04	1	82	0.4	2.7	0.4	1.3	1.3	1.0	<b>1.3</b>
	2	88	0.5	2.7	0.4	1.4	1.4	1.2	<b>1.4</b>
Şubat-04	1	81	0.4	2.0	0.4	1.1	1.1	1.0	<b>1.1</b>
	2	83	0.4	2.1	0.3	1.1	1.1	1.0	<b>1.1</b>
Mart-04	1	94	0.4	1.8	0.3	1.0	1.0	1.0	<b>1.0</b>
	2	84	0.4	1.8	0.3	1.0	1.0	1.0	<b>1.0</b>
Nisan-04	1	92	0.5	2.0	0.3	1.0	1.0	1.0	<b>1.0</b>
	2	84	0.5	2.0	0.3	1.1	1.0	1.0	<b>1.1</b>
Mayıs-04	1	82	0.0	2.0	0.4	0.9	0.9	0.8	<b>0.9</b>
	2	84	0.2	3.0	0.5	1.1	1.0	0.7	<b>1.1</b>
Haziran-04	1	89	-1.0	1.6	0.5	0.5	0.5	1.0	<b>0.5</b>
	2	93	-0.5	1.6	0.4	0.5	0.5	0.5	<b>0.5</b>
Temmuz-04	1	81	-1.2	1.3	0.5	0.3	0.2	1.0	<b>0.3</b>
	2	82	-1.2	1.6	0.5	0.2	0.3	0.5	<b>0.2</b>
Ağustos-04	1	77	-0.1	1.6	0.3	0.5	0.5	0.5	<b>0.5</b>
	2	71	-0.1	1.6	0.3	0.5	0.5	0.5	<b>0.5</b>
Eylül-04	1	80	0.0	2.5	0.5	1.4	1.5	1.5	<b>1.4</b>
	2	78	0.5	2.5	0.5	1.4	1.5	1.5	<b>1.4</b>
Ekim-04	1	84	0.5	2.2	0.4	1.2	1.2	1.0	<b>1.2</b>
	2								

## İki Ay Sonrasının TÜFE Beklentisi

Cari Dönem		Gözlem Sayısı	En Küçük	En Büyük	Standart Sapma	Aritmetik Ortalama	Medyan	Mod	Uygun Ortalama
Ekim-03	1	76	0.3	2.5	0.5	1.4	1.5	1.5	<b>1.4</b>
	2	71	0.3	2.3	0.4	1.4	1.5	1.5	<b>1.4</b>
Kasım-03	1	74	0.4	2.9	0.5	1.6	1.6	2.0	<b>1.6</b>
	2	86	0.5	2.6	0.5	1.6	1.5	1.5	<b>1.6</b>
Aralık-03	1	91	0.5	2.2	0.4	1.3	1.3	1.0	<b>1.3</b>
	2	88	0.5	2.2	0.3	1.3	1.3	1.5	<b>1.3</b>
Ocak-04	1	81	0.4	2.0	0.3	1.2	1.1	1.0	<b>1.2</b>
	2	87	0.4	2.0	0.3	1.2	1.2	1.0	<b>1.2</b>
Şubat-04	1	79	0.4	2.4	0.4	1.1	1.0	1.0	<b>1.1</b>
	2	82	0.3	2.6	0.4	1.1	1.1	1.0	<b>1.1</b>
Mart-04	1	93	-0.2	2.4	0.4	0.8	0.8	1.0	<b>0.8</b>
	2	82	-0.2	2.0	0.4	0.8	0.8	1.0	<b>0.8</b>
Nisan-04	1	91	-1.0	1.6	0.5	0.4	0.5	0.5	<b>0.4</b>
	2	83	-1.0	1.6	0.4	0.4	0.5	0.5	<b>0.4</b>
Mayıs-04	1	81	-1.0	1.7	0.5	0.4	0.4	0.4	<b>0.4</b>
	2	83	-1.0	2.1	0.5	0.6	0.5	0.5	<b>0.6</b>
Haziran-04	1	88	-0.4	1.5	0.3	0.6	0.6	0.5	<b>0.6</b>
	2	93	0.0	1.3	0.3	0.6	0.6	0.5	<b>0.6</b>
Temmuz-04	1	80	-1.0	2.4	0.6	1.3	1.3	1.0	<b>1.3</b>
	2	81	-1.0	2.7	0.5	1.3	1.2	1.0	<b>1.3</b>
Ağustos-04	1	75	0.5	2.4	0.4	1.3	1.3	1.0	<b>1.3</b>
	2	69	0.4	2.0	0.4	1.3	1.3	1.0	<b>1.3</b>
Eylül-04	1	79	0.3	1.9	0.4	1.2	1.2	1.0	<b>1.2</b>
	2	77	0.4	1.9	0.3	1.2	1.2	1.0	<b>1.2</b>
Ekim-04	1	82	0.4	2.2	0.3	1.0	1.0	1.0	<b>1.0</b>
	2								

## Yıl Sonu TÜFE Beklentisi

Cari Dönem		Gözlem Sayısı	En Küçük	En Büyük	Standart Sapma	Aritmetik Ortalama	Medyan	Mod	Uygun Ortalama
Ekim-03	1	77	16.8	30.0	1.9	20.1	20.0	20.0	<b>19.9</b>
	2	72	16.8	30.0	1.7	20.1	20.0	20.0	<b>19.8</b>
Kasım-03	1	74	17.0	30.0	1.6	19.4	19.1	19.0	<b>19.3</b>
	2	87	17.8	30.0	1.6	19.4	19.0	19.0	<b>19.2</b>
Aralık-03	1	93	17.0	22.0	0.6	19.1	19.0	19.0	<b>19.1</b>
	2	88	17.0	22.0	0.6	19.1	19.0	19.0	<b>19.1</b>
Ocak-04	1	82	8.3	19.0	1.6	13.1	13.2	14.0	<b>13.1</b>
	2	87	7.9	17.0	1.5	13.2	13.5	12.0	<b>13.2</b>
Şubat-04	1	80	7.6	18.0	1.6	12.7	12.8	12.0	<b>12.7</b>
	2	83	9.4	16.7	1.3	12.7	12.7	13.0	<b>12.7</b>
Mart-04	1	94	7.8	16.0	1.4	12.0	12.0	12.0	<b>12.0</b>
	2	84	9.0	14.5	1.2	11.8	12.0	12.0	<b>11.8</b>
Nisan-04	1	92	8.5	15.0	1.2	11.4	11.6	12.0	<b>11.4</b>
	2	84	8.0	14.5	1.1	11.4	11.6	12.0	<b>11.4</b>
Mayıs-04	1	82	7.9	15.0	1.4	11.5	11.5	11.0	<b>11.5</b>
	2	84	7.9	15.0	1.4	12.1	12.0	12.0	<b>12.1</b>
Haziran-04	1	89	7.0	15.0	1.3	11.6	11.6	12.0	<b>11.6</b>
	2	93	8.0	15.0	1.3	11.5	11.5	11.0	<b>11.5</b>
Temmuz-04	1	81	8.0	15.0	1.2	11.1	11.0	11.0	<b>11.1</b>
	2	81	7.2	15.0	1.2	10.9	11.0	11.0	<b>10.9</b>
Ağustos-04	1	76	7.6	15.0	1.1	10.7	10.8	11.0	<b>10.7</b>
	2	71	7.4	15.0	1.1	10.6	10.8	11.0	<b>10.6</b>
Eylül-04	1	80	8.0	15.0	1.0	10.6	10.5	10.5	<b>10.6</b>
	2	77	8.0	15.0	0.9	10.6	10.5	10.5	<b>10.5</b>
Ekim-04	1	83	7.4	15.0	1.2	9.8	9.5	10.0	<b>9.7</b>
	2								

## Gelecek 12 Aylık Dönemin TÜFE Beklentisi

Cari Dönem		Gözlem Sayısı	En Küçük	En Büyük	Standart Sapma	Aritmetik Ortalama	Medyan	Mod	Uygun Ortalama
Ekim-03	1	74	11.2	24.0	2.4	16.5	16.0	15.0	<b>16.5</b>
	2	70	10.0	24.0	2.4	16.1	16.0	16.0	<b>16.1</b>
Kasım-03	1	71	10.0	22.5	2.0	15.0	15.0	14.0	<b>14.9</b>
	2	85	8.8	22.5	1.9	14.7	14.7	14.0	<b>14.7</b>
Aralık-03	1	93	8.9	19.5	1.8	14.1	14.4	15.0	<b>14.1</b>
	2	88	8.9	19.5	1.7	13.9	14.0	14.0	<b>13.9</b>
Ocak-04	1	76	8.0	18.0	1.8	12.7	13.0	13.0	<b>12.7</b>
	2	84	7.9	16.2	1.6	12.4	12.9	13.0	<b>12.4</b>
Şubat-04	1	76	6.0	16.0	1.7	11.6	12.0	12.0	<b>11.6</b>
	2	79	8.2	18.0	1.7	11.8	12.0	12.0	<b>11.7</b>
Mart-04	1	89	7.3	17.0	1.6	11.1	11.0	11.0	<b>11.1</b>
	2	80	7.0	17.0	1.6	11.1	11.0	10.0	<b>11.0</b>
Nisan-04	1	89	7.0	15.0	1.5	10.4	10.8	11.0	<b>10.4</b>
	2	81	7.5	15.0	1.5	10.5	10.5	10.0	<b>10.5</b>
Mayıs-04	1	80	6.8	15.0	1.4	10.5	10.6	10.0	<b>10.5</b>
	2	79	6.8	18.6	1.9	11.2	11.0	10.0	<b>11.1</b>
Haziran-04	1	84	6.4	14.6	1.6	10.6	10.5	11.0	<b>10.6</b>
	2	90	6.4	14.6	1.6	10.4	10.5	10.0	<b>10.4</b>
Temmuz-04	1	75	6.5	14.1	1.6	10.1	10.0	11.0	<b>10.1</b>
	2	76	7.0	14.0	1.3	10.1	10.0	10.0	<b>10.1</b>
Ağustos-04	1	73	6.0	12.9	1.4	9.7	9.8	10.0	<b>9.7</b>
	2	67	6.0	14.0	1.6	9.7	9.8	10.0	<b>9.7</b>
Eylül-04	1	77	6.0	14.0	1.4	9.5	9.5	10.0	<b>9.5</b>
	2	75	6.3	14.0	1.4	9.5	9.5	10.0	<b>9.5</b>
Ekim-04	1	79	5.7	14.0	1.2	9.0	9.0	9.0	<b>9.0</b>
	2								

## 2. Üç Aylık Hazine İhalesi Yıllık Bileşik Faiz Oranı Beklentisi ( % )

### Cari Ay Sonu Bileşik Faiz Oranı Beklentisi

Cari Dönem		Gözlem Sayısı	En Küçük	En Büyük	Standart Sapma	Aritmetik Ortalama	Medyan	Mod	Uygun Ortalama
Ekim-03	1	74	24.0	48.0	3.1	29.3	29.0	29.0	29.0
	2	70	23.9	48.0	3.6	27.4	26.0	26.0	26.0
Kasım-03	1	75	22.0	48.0	3.5	27.1	26.0	26.0	26.5
	2	87	23.0	48.0	2.8	26.5	26.0	26.0	26.0
Aralık-03	1	93	23.0	40.0	2.1	25.6	25.0	25.0	25.2
	2	87	22.0	35.0	1.6	25.6	25.5	25.0	25.3
Ocak-04	1	81	18.1	33.0	1.8	24.5	24.5	25.0	24.4
	2	87	18.1	30.0	1.6	25.5	25.5	25.0	25.6
Şubat-04	1	81	16.1	27.0	1.5	24.6	25.0	25.0	24.8
	2	83	22.0	26.0	0.8	24.1	24.0	24.0	24.1
Mart-04	1	92	20.0	26.0	1.1	22.8	23.0	23.0	22.8
	2	83	19.0	30.0	1.3	23.1	23.0	23.0	23.1
Nisan-04	1	92	19.5	26.0	1.1	22.2	22.0	22.0	22.2
	2	84	19.0	26.0	1.0	22.7	22.8	23.0	22.6
Mayıs-04	1	82	21.0	25.5	1.0	23.4	23.0	23.0	23.4
	2	81	22.0	35.0	2.2	25.4	25.0	25.0	25.2
Haziran-04	1	85	20.0	29.0	1.6	24.6	24.5	24.0	24.6
	2	92	21.0	29.0	1.4	24.6	24.5	25.0	24.5
Temmuz-04	1	80	18.0	27.0	1.6	23.8	24.0	23.0	23.8
	2	81	18.0	35.0	1.8	24.5	25.0	25.0	24.6
Ağustos-04	1	74	18.0	35.0	1.8	24.3	24.5	24.0	24.5
	2	69	18.0	35.0	2.1	23.7	24.0	24.5	23.6
Eylül-04	1	78	18.0	26.0	1.7	22.3	22.0	22.0	22.3
	2	76	18.0	27.0	2.0	22.3	22.0	22.0	22.3
Ekim-04	1	82	17.0	26.5	1.6	21.5	21.5	21.0	21.5
	2								

## Yıl Sonu Bileşik Faiz Oranı Beklentisi

Cari Dönem		Gözlem Sayısı	En Küçük	En Büyük	Standart Sapma	Aritmetik Ortalama	Medyan	Mod	Uygun Ortalama
Ekim-03	1	73	21.0	42.0	2.9	27.2	27.0	26.0	<b>27.0</b>
	2	69	21.0	42.0	3.1	25.6	25.0	25.0	<b>25.0</b>
Kasım-03	1	75	18.0	42.0	3.0	25.4	25.0	25.0	<b>25.2</b>
	2	86	21.0	42.0	2.4	25.1	25.0	24.0	<b>24.9</b>
Aralık-03	1	93	23.0	40.0	2.1	25.6	25.0	25.0	<b>25.2</b>
	2	87	22.0	35.0	1.6	25.6	25.5	25.0	<b>25.3</b>
Ocak-04	1	79	14.0	27.0	2.3	18.8	19.0	20.0	<b>18.7</b>
	2	85	14.0	27.0	2.0	19.0	19.0	20.0	<b>19.0</b>
Şubat-04	1	79	12.8	26.0	2.1	18.9	19.0	18.0	<b>18.9</b>
	2	81	14.0	22.0	1.6	18.8	18.5	18.0	<b>18.8</b>
Mart-04	1	91	14.0	25.0	1.8	18.5	18.0	18.0	<b>18.6</b>
	2	82	13.0	25.0	1.8	18.4	18.0	18.0	<b>18.4</b>
Nisan-04	1	91	11.0	24.0	1.7	18.0	18.0	18.0	<b>18.1</b>
	2	83	11.0	24.0	1.7	18.2	18.0	18.0	<b>18.3</b>
Mayıs-04	1	80	11.0	24.0	1.8	18.7	18.5	18.0	<b>18.8</b>
	2	79	12.0	30.0	2.9	20.3	20.0	20.0	<b>20.1</b>
Haziran-04	1	83	12.0	28.0	2.7	20.0	20.0	20.0	<b>20.0</b>
	2	90	12.0	31.0	2.8	20.3	20.0	20.0	<b>20.3</b>
Temmuz-04	1	78	12.0	26.0	2.3	19.9	20.0	20.0	<b>19.9</b>
	2	79	12.0	29.0	2.5	20.2	20.0	20.0	<b>20.2</b>
Ağustos-04	1	72	13.0	27.0	2.4	20.0	20.0	20.0	<b>20.0</b>
	2	67	13.0	27.0	2.3	20.0	20.0	19.0	<b>20.0</b>
Eylül-04	1	77	15.0	25.0	1.9	19.8	20.0	20.0	<b>19.8</b>
	2	75	13.0	32.0	2.3	19.9	20.0	20.0	<b>19.9</b>
Ekim-04	1	80	13.0	24.0	1.8	19.5	20.0	20.0	<b>19.4</b>
	2								

### 3. Para Piyasası Gecelik Yıllık Basit Faiz Oranı Beklentisi (%)

#### Cari Ay Sonu Basit Faiz Oranı Beklentisi

Cari Dönem		Gözlem Sayısı	En Küçük	En Büyük	Standart Sapma	Aritmetik Ortalama	Medyan	Mod	Uygun Ortalama
Ekim-03	1	76	25.0	32.0	1.6	27.6	27.0	26.0	27.6
	2	71	23.5	32.0	1.4	26.3	26.0	26.0	26.0
Kasım-03	1	75	22.0	32.0	1.5	25.7	26.0	26.0	26.0
	2	86	23.0	32.0	1.1	25.8	26.0	26.0	26.0
Aralık-03	1	93	18.0	30.0	1.7	24.8	24.0	24.0	24.8
	2	88	18.0	30.0	1.5	24.9	25.0	26.0	24.9
Ocak-04	1	81	21.0	28.0	1.3	24.0	24.0	23.0	24.0
	2	87	20.0	26.0	1.4	25.0	26.0	26.0	25.1
Şubat-04	1	81	17.0	26.0	1.2	23.7	24.0	24.0	24.0
	2	83	20.0	25.0	0.8	23.8	24.0	24.0	24.0
Mart-04	1	93	17.5	25.0	1.3	22.9	23.0	24.0	22.9
	2	84	18.0	25.0	0.8	22.0	22.0	22.0	22.0
Nisan-04	1	92	19.0	23.0	0.9	21.5	22.0	22.0	21.5
	2	84	19.0	24.0	0.9	21.7	22.0	22.0	22.0
Mayıs-04	1	81	20.0	24.0	0.7	21.9	22.0	22.0	22.0
	2	82	20.0	29.0	1.3	22.2	22.0	22.0	22.0
Haziran-04	1	87	18.0	28.0	1.2	21.9	22.0	22.0	22.0
	2	93	19.0	26.0	0.9	22.0	22.0	22.0	22.0
Temmuz-04	1	81	16.0	26.0	1.1	21.7	22.0	22.0	22.0
	2	82	16.0	27.0	1.2	21.9	22.0	22.0	22.0
Ağustos-04	1	75	15.0	27.0	1.3	21.7	22.0	22.0	22.0
	2	70	16.0	25.0	1.1	21.7	22.0	22.0	21.7
Eylül-04	1	79	15.0	26.0	1.3	20.8	20.0	20.0	20.8
	2	77	15.0	26.0	1.3	20.3	20.0	20.0	20.0
Ekim-04	1	83	14.0	25.0	1.0	20.0	20.0	20.0	20.0
	2								

## Yıl Sonu Basit Faiz Oranı Beklentisi

Cari Dönem		Gözlem Sayısı	En Küçük	En Büyük	Standart Sapma	Aritmetik Ortalama	Medyan	Mod	Uygun Ortalama
Ekim-03	1	75	19.0	30.0	1.9	25.5	26.0	26.0	<b>25.6</b>
	2	70	19.0	30.0	1.9	24.1	24.0	23.0	<b>24.1</b>
Kasım-03	1	75	17.0	28.0	1.9	23.7	24.0	24.0	<b>23.8</b>
	2	85	18.0	28.0	1.4	23.9	24.0	24.0	<b>23.9</b>
Aralık-03	1	93	18.0	30.0	1.7	24.8	24.0	24.0	<b>24.8</b>
	2	88	18.0	30.0	1.5	24.9	25.0	26.0	<b>24.9</b>
Ocak-04	1	79	10.0	26.0	2.3	17.9	18.0	18.0	<b>17.9</b>
	2	85	10.0	26.0	2.1	18.1	18.0	18.0	<b>18.2</b>
Şubat-04	1	80	10.0	26.0	2.2	17.8	18.0	18.0	<b>17.6</b>
	2	82	10.0	23.0	1.9	17.9	18.0	18.0	<b>18.0</b>
Mart-04	1	92	11.0	24.0	1.9	17.8	18.0	18.0	<b>17.7</b>
	2	83	11.0	21.0	1.6	17.5	18.0	18.0	<b>17.5</b>
Nisan-04	1	91	11.0	20.0	1.4	17.2	17.0	18.0	<b>17.3</b>
	2	83	11.0	21.0	1.4	17.3	18.0	18.0	<b>17.4</b>
Mayıs-04	1	80	11.0	22.0	1.6	17.8	18.0	18.0	<b>17.8</b>
	2	80	12.0	27.0	2.0	18.8	19.0	18.0	<b>18.8</b>
Haziran-04	1	85	12.0	27.0	2.2	18.6	18.0	18.0	<b>18.6</b>
	2	91	12.0	27.2	2.2	18.7	18.5	18.0	<b>18.7</b>
Temmuz-04	1	79	11.0	27.0	2.1	18.6	18.5	18.0	<b>18.6</b>
	2	79	11.0	25.0	2.1	18.6	18.5	18.0	<b>18.6</b>
Ağustos-04	1	73	12.0	26.0	2.0	18.4	18.0	18.0	<b>18.5</b>
	2	68	12.0	23.0	1.8	18.5	19.0	18.0	<b>18.7</b>
Eylül-04	1	78	13.0	26.0	1.9	18.5	18.0	18.0	<b>18.5</b>
	2	76	13.0	27.0	1.8	18.7	18.5	18.0	<b>18.6</b>
Ekim-04	1	81	13.0	23.0	1.3	18.3	18.0	18.0	<b>18.3</b>
	2								

#### 4. Bankalararası Döviz Piyasası Dolar Kuru Beklentisi (Bin TL)

##### Cari Ay Sonu Dolar Kuru Beklentisi

Cari Dönem		Gözlem Sayısı	En Küçük	En Büyük	Standart Sapma	Aritmetik Ortalama	Medyan	Mod	Uygun Ortalama
Ekim-03	1	78	1350.0	1550.0	28.6	1403.4	1400.0	1400.0	1400.3
	2	73	1400.0	1650.0	31.8	1460.0	1450.0	1450.0	1457.4
Kasım-03	1	76	1420.0	1575.0	24.7	1504.1	1500.0	1500.0	1504.1
	2	88	1400.0	1529.0	20.9	1479.8	1480.0	1480.0	1482.0
Aralık-03	1	95	1400.0	1550.0	28.0	1479.9	1480.0	1500.0	1479.9
	2	90	1420.0	1501.0	17.9	1452.9	1450.0	1450.0	1450.7
Ocak-04	1	82	1300.0	1475.0	28.0	1391.9	1390.0	1400.0	1391.9
	2	89	1260.0	1690.0	44.4	1365.3	1355.0	1350.0	1361.6
Şubat-04	1	82	1250.0	1650.0	39.1	1363.2	1360.0	1350.0	1361.0
	2	84	1300.0	1400.0	18.2	1339.2	1340.0	1350.0	1337.2
Mart-04	1	94	1300.0	1550.0	27.3	1342.9	1340.0	1350.0	1338.7
	2	85	1310.0	1400.0	11.9	1332.5	1330.0	1330.0	1331.7
Nisan-04	1	93	1300.0	1400.0	15.7	1330.3	1330.0	1330.0	1328.2
	2	85	1300.0	1543.0	32.3	1367.9	1360.0	1350.0	1364.5
Mayıs-04	1	83	1375.0	1525.0	30.4	1449.4	1450.0	1450.0	1449.4
	2	85	1450.0	1750.0	38.5	1539.2	1550.0	1550.0	1539.1
Haziran-04	1	90	1400.0	1750.0	42.4	1492.2	1490.0	1500.0	1488.0
	2	95	1400.0	1750.0	39.6	1497.7	1495.0	1500.0	1492.9
Temmuz-04	1	82	1400.0	1750.0	39.7	1459.1	1450.0	1450.0	1455.4
	2	83	1400.0	1750.0	39.3	1454.8	1450.0	1450.0	1451.2
Ağustos-04	1	78	1400.0	1500.0	20.9	1471.3	1475.0	1480.0	1472.2
	2	72	1400.0	1750.0	37.4	1473.0	1470.0	1470.0	1470.1
Eylül-04	1	81	1450.0	1750.0	32.3	1518.1	1515.0	1500.0	1515.2
	2	79	1490.0	1750.0	31.1	1529.4	1525.0	1520.0	1526.6
Ekim-04	1	85	1460.0	1750.0	29.6	1518.8	1520.0	1520.0	1516.7
	2								

## Yıl Sonu Dolar Kuru Beklentisi

Cari Dönem		Gözlem Sayısı	En Küçük	En Büyük	Standart Sapma	Aritmetik Ortalama	Medyan	Mod	Uygun Ortalama
Ekim-03	1	77	1420.0	2000.0	100.0	1515.4	1500.0	1500.0	<b>1500.0</b>
	2	72	1430.0	1980.0	76.4	1536.3	1530.0	1550.0	<b>1525.4</b>
Kasım-03	1	76	1450.0	1980.0	59.6	1548.7	1550.0	1550.0	<b>1541.8</b>
	2	87	1440.0	1625.0	30.6	1525.0	1525.0	1550.0	<b>1525.0</b>
Aralık-03	1	95	1400.0	1550.0	28.0	1479.9	1480.0	1500.0	<b>1479.9</b>
	2	90	1420.0	1501.0	17.9	1452.9	1450.0	1450.0	<b>1450.7</b>
Ocak-04	1	82	1150.0	1800.0	93.7	1591.4	1600.0	1600.0	<b>1600.8</b>
	2	88	1285.0	2112.0	98.9	1578.7	1585.0	1600.0	<b>1575.9</b>
Şubat-04	1	81	1200.0	1800.0	87.9	1551.9	1560.0	1600.0	<b>1556.6</b>
	2	83	1285.0	1800.0	69.0	1533.1	1530.0	1550.0	<b>1532.9</b>
Mart-04	1	93	1250.0	1675.0	72.3	1509.0	1500.0	1500.0	<b>1514.9</b>
	2	84	1250.0	1675.0	70.5	1498.7	1500.0	1500.0	<b>1502.2</b>
Nisan-04	1	92	1285.0	1630.0	58.7	1479.8	1482.5	1450.0	<b>1479.8</b>
	2	84	1285.0	1700.0	60.7	1498.7	1500.0	1500.0	<b>1497.0</b>
Mayıs-04	1	82	1285.0	1700.0	64.8	1550.6	1550.0	1550.0	<b>1556.4</b>
	2	83	1285.0	2100.0	97.2	1616.8	1620.0	1650.0	<b>1615.0</b>
Haziran-04	1	88	1285.0	2120.0	93.3	1602.1	1600.0	1650.0	<b>1604.6</b>
	2	93	1285.0	2120.0	90.0	1601.2	1600.0	1600.0	<b>1598.9</b>
Temmuz-04	1	80	1285.0	2100.0	88.5	1583.2	1580.0	1550.0	<b>1577.2</b>
	2	81	1285.0	2100.0	85.9	1567.3	1570.0	1600.0	<b>1564.1</b>
Ağustos-04	1	76	1285.0	1780.0	71.0	1568.1	1572.5	1550.0	<b>1569.0</b>
	2	70	1285.0	2100.0	90.9	1571.5	1570.0	1550.0	<b>1568.0</b>
Eylül-04	1	80	1285.0	2100.0	78.3	1586.0	1580.0	1600.0	<b>1583.3</b>
	2	78	1285.0	2100.0	84.2	1592.0	1580.0	1600.0	<b>1586.6</b>
Ekim-04	1	83	1285.0	2100.0	77.0	1570.3	1570.0	1550.0	<b>1567.3</b>
	2								

## 5. Cari İşlemler Dengesi Beklentisi (Milyon \$)

### Cari Yıl Sonu Cari İşlemler Dengesi Beklentisi (\*)

Cari Dönem		Gözlem Sayısı	En Küçük	En Büyük	Standart Sapma	Aritmetik Ortalama	Medyan	Mod
Ekim-03	1	65	-10000.0	-1500.0	1376.5	-7535.8	-7800.0	-8000.0
	2	61	-10000.0	-1500.0	1268.6	-7620.4	-7800.0	-8000.0
Kasım-03	1	63	-9500.0	-1500.0	1227.1	-7433.8	-7600.0	-8000.0
	2	79	-9500.0	-1500.0	1155.9	-7528.5	-7700.0	-8000.0
Aralık-03	1	83	-10000.0	-3000.0	1018.3	-7271.8	-7500.0	-7500.0
	2	81	-11000.0	-3000.0	1142.4	-7111.7	-7200.0	-7500.0
Ocak-04	1	71	-11000.0	-2000.0	1530.1	-7297.5	-7500.0	-7000.0
	2	77	-12000.0	-4000.0	1420.3	-7353.0	-7500.0	-7000.0
Şubat-04	1	69	-11000.0	-3000.0	1551.7	-7094.6	-7000.0	-8000.0
	2	71	-11000.0	-4500.0	1371.6	-7250.5	-7200.0	-8000.0
Mart-04	1	80	-11000.0	-3000.0	1377.1	-7245.8	-7340.0	-8000.0
	2	72	-11000.0	-4000.0	1256.3	-7448.1	-7641.0	-8000.0
Nisan-04	1	80	-11000.0	-4000.0	1293.8	-7499.1	-7600.0	-8000.0
	2	73	-13000.0	-3000.0	1594.9	-7732.7	-8000.0	-8000.0
Mayıs-04	1	71	-13600.0	-4000.0	1531.6	-8457.0	-8300.0	-8000.0
	2	71	-15000.0	-5000.0	1561.5	-8993.5	-9000.0	-9000.0
Haziran-04	1	77	-13000.0	-4500.0	1382.7	-8834.7	-9000.0	-9000.0
	2	83	-13000.0	-5000.0	1405.6	-9096.6	-9000.0	-9000.0
Temmuz-04	1	71	-12165.0	-5000.0	1360.7	-9479.9	-9500.0	-9000.0
	2	71	-13000.0	-5000.0	1653.9	-10076.3	-10000.0	-9000.0
Ağustos-04	1	69	-15000.0	-7000.0	1768.6	-10703.4	-10500.0	-9000.0
	2	64	-15000.0	-5000.0	1650.9	-11349.1	-11500.0	-12000.0
Eylül-04	1	73	-15590.0	-8000.0	1479.2	-12088.4	-12000.0	-12000.0
	2	70	-15000.0	-8200.0	1355.1	-12138.1	-12000.0	-12000.0
Ekim-04	1	77	-15000.0	-6000.0	1523.6	-12363.2	-12500.0	-12000.0
	2							

\* Verilerin dağılımının çok düzensiz olması nedeniyle uygun ortalama hesaplanamamıştır.

## 6. GSMH Büyüme Beklentisi ( % )

### Cari Yıl Sonu GSMH Büyüme Beklentisi

Cari Dönem		Gözlem Sayısı	En Küçük	En Büyük	Standart Sapma	Aritmetik Ortalama	Medyan	Mod	Uygun Ortalama
Ekim-03	1	74	3.0	6.5	0.6	5.2	5.1	5.0	5.2
	2	70	3.5	6.5	0.6	5.2	5.0	5.0	5.2
Kasım-03	1	73	3.5	6.5	0.6	5.2	5.3	5.5	5.2
	2	87	3.5	6.5	0.5	5.3	5.3	5.0	5.3
Aralık-03	1	92	3.8	6.8	0.5	5.4	5.5	5.5	5.4
	2	88	3.8	6.0	0.4	5.2	5.3	5.0	5.3
Ocak-04	1	78	3.0	6.5	0.7	4.8	5.0	5.0	4.8
	2	84	1.5	6.1	0.7	4.9	5.0	5.0	4.9
Şubat-04	1	75	2.5	6.5	0.7	4.8	5.0	5.0	4.8
	2	79	2.5	6.5	0.7	4.8	5.0	5.0	4.8
Mart-04	1	89	3.0	6.5	0.6	4.8	5.0	5.0	4.8
	2	79	2.7	6.5	0.6	4.8	5.0	5.0	4.8
Nisan-04	1	88	3.5	7.0	0.5	4.9	5.0	5.0	4.9
	2	79	3.0	7.0	0.6	4.9	5.0	5.0	4.9
Mayıs-04	1	80	3.0	7.0	0.6	4.9	5.0	5.0	5.0
	2	78	3.0	7.0	0.6	4.9	5.0	5.0	4.9
Haziran-04	1	84	3.0	7.0	0.6	4.9	5.0	5.0	4.9
	2	90	3.0	7.0	0.6	4.9	5.0	5.0	4.9
Temmuz-04	1	77	4.2	8.0	0.8	5.8	5.8	6.0	5.8
	2	77	4.0	8.4	1.0	6.0	5.8	6.0	6.0
Ağustos-04	1	74	3.0	8.9	1.0	6.2	6.0	6.0	6.2
	2	67	4.0	8.5	0.9	6.3	6.3	6.0	6.3
Eylül-04	1	76	4.0	9.0	1.2	6.9	6.7	6.0	6.9
	2	74	5.0	11.2	1.5	7.9	8.0	9.0	7.9
Ekim-04	1	78	5.0	11.2	1.5	8.3	8.3	8.0	8.3
	2								