



**İKTİSADİ YÖNELİM ANKETİ  
VE  
REEL KESİM GÜVEN ENDEKSİ**

**(Ekim 2015)**

**İstatistik Genel Müdürlüğü**  
Reel Sektör Verileri Müdürlüğü

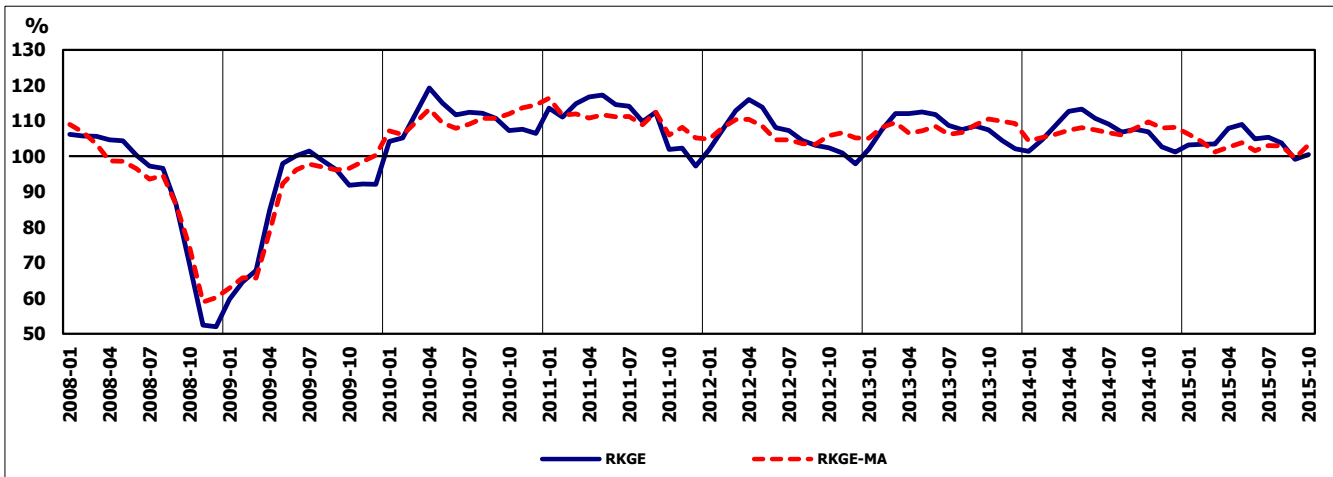
**26 Ekim 2015**

**İKTİSADİ YÖNELİM ANKETİ**  
**REEL KESİM GÜVEN ENDEKSİ (RKGE)**  
**(Ekim 2015)**

2015 yılı Ekim ayında RKGE, bir önceki aya göre **1,4** puan artarak **100,5** seviyesinde gerçekleşmiştir. Endeksi oluşturan anket sorularına ait yayılma endeksleri incelendiğinde, genel gidişat, gelecek üç aydaki ihracat sipariş miktarı, sabit sermaye yatırım harcaması, gelecek üç aydaki üretim miktarı ve mevcut mamul mal stoku miktarı endeksi artış yönünde etkilerken, son üç aydaki toplam sipariş miktarı, gelecek üç aydaki toplam istihdam miktarı ve mevcut toplam sipariş miktarına ilişkin değerlendirmeler endeksi azalış yönünde etkilemiştir.

Mevsimsellikten arındırılmış reel kesim güven endeksi (RKGE-MA) bir önceki aya göre **3,7** puan artarak **103,2** puan seviyesinde gerçekleşmiştir.

**Grafik 1. RKGE ve RKGE-MA**



**RKGE=100:** Anketin kapsadığı reel kesim temsilcileri tarafından yapılan değerlendirmelere göre ekonomik faaliyetlere ilişkin istikrarlı görünüm

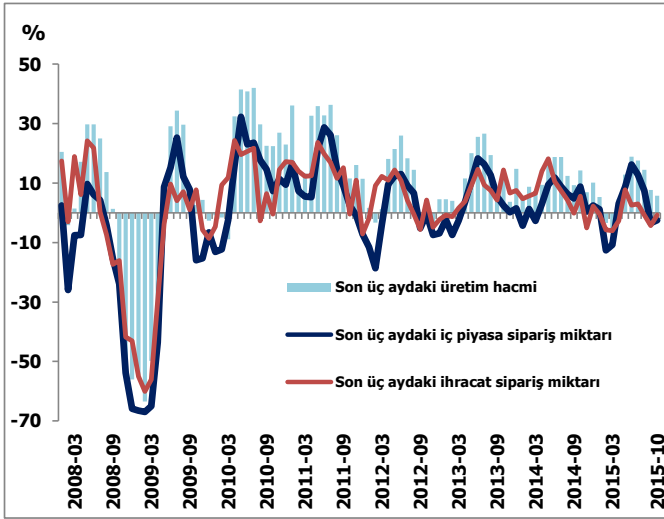
**RKGE>100:** Anketin kapsadığı reel kesim temsilcilerinin ekonomik faaliyetlere ilişkin güveninin arttığı (iyimser) görünüm

**RKGE<100:** Anketin kapsadığı reel kesim temsilcilerinin ekonomik faaliyetlere ilişkin güveninin azaldığı (kötümser) görünüm

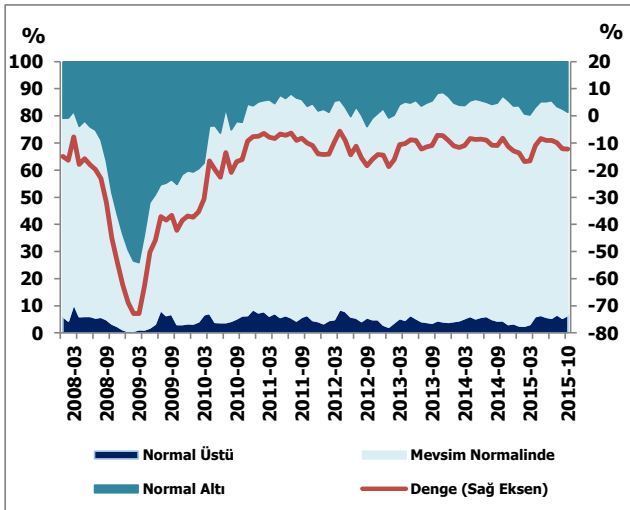
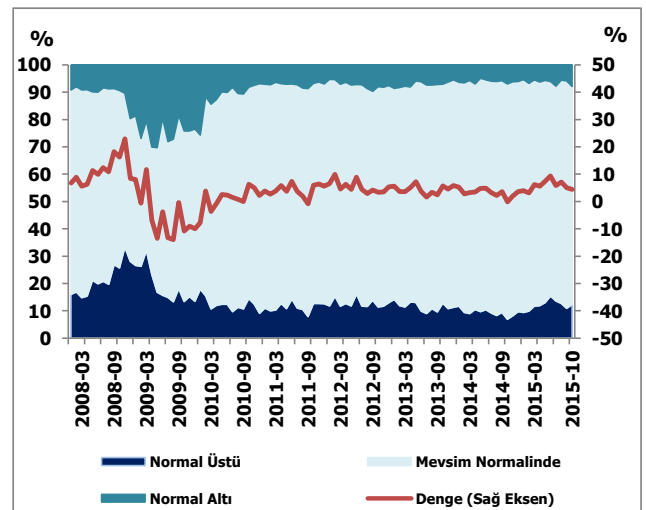
**Tablo 1. İYA Genel Değerlendirmeleri (\*)**

	Son Üç Ay	Mevcut	Gelecek Üç Ay
Üretim Hacmi	↓ ↓		↑ ↓
Toplam Sipariş Miktarı	↓ ↓	↓ ↓	↑ ↓
İç Piyasa Sipariş Miktarı	↑ ↓	↑ ↓	↓ ↓
İhracat Sipariş Miktarı	↑ ↓	↑ ↓	↑ ↓
Toplam İstihdam			↓ ↓
Ortalama Birim Maliyeti	↑ ↑		↓ ↓
Satış Fiyatı			↓ ↓

(\*) Kısa oklar bir önceki aya göre olan değişimleri (aylık), uzun oklar ise bir önceki yılın aynı ayına göre olan değişimleri (yıllık) göstermektedir. Maliyet ve satış fiyatı değişkenleri dışındaki değişkenlerde yeşil oklar artışı, kırmızı oklar ise azalışı göstermektedir.

**Grafik 2. Son Üç Aydaki Üretim Hacmi, İç Piyasa Sipariş Miktarı ve İhracat Sipariş Miktarı**

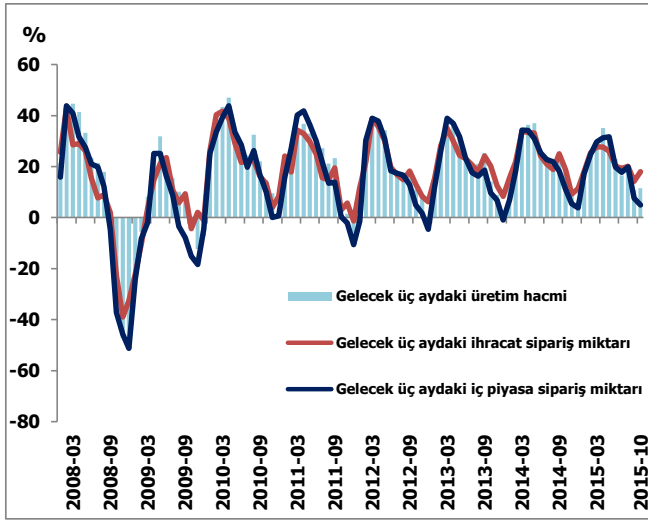
Son üç aya yönelik değerlendirmelerde, üretim hacminde bir önceki aya artış bildirenler lehine olan seyrin zayıfladığı görülmektedir. İhracat ve iç piyasa sipariş miktarlarında ise bir önceki aya azalış bildirenler lehine olan seyrin zayıfladığı görülmektedir.

**Grafik 3. Şu Anda Kayıtlı Toplam Siparişler****Grafik 4. Mevcut Mamul Mal Stoku**

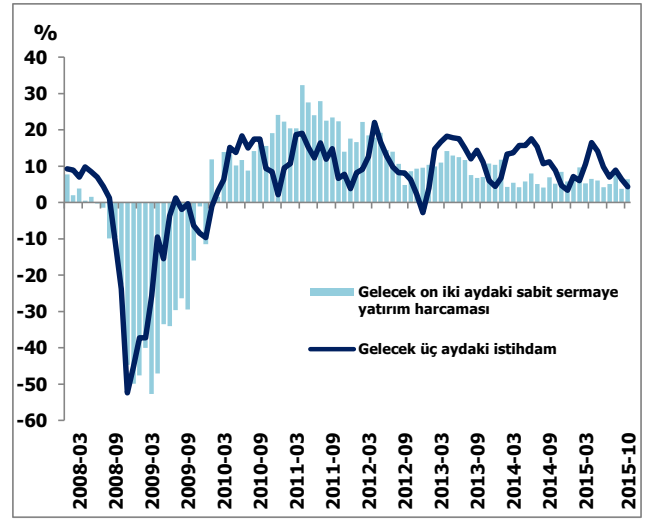
Mevsim normallerine kıyasla yapılan değerlendirmelerde, mevcut toplam siparişlerin mevsim normallerinin altında olduğu yönündeki değerlendirmelerin bir önceki ay seviyelerinde devam ettiği görülmektedir. Mevcut mamul mal stoklarının seviyesinin mevsim normallerinin üzerinde olduğu yönündeki değerlendirmelerin ise zayıfladığı gözlenmektedir.

Gelecek üç aya yönelik değerlendirmelerde, üretim hacmi ve ihracat sipariş miktarına ilişkin artış yönlü beklentilerin bir önceki aya göre güçlendiği, iç piyasa sipariş miktarına ilişkin artış yönlü beklentilerin ise zayıfladığı görülmektedir. Gelecek üç aydaki istihdama ilişkin artış beklentilerinin bir önceki aya göre zayıflayarak devam ettiği, gelecek on iki aydaki sabit sermaye yatırım harcamalarına ilişkin artış beklentilerinin ise güçlendiği gözlenmektedir.

**Grafik 5. Gelecek Üç Aydaki Üretim Hacmi, İç Piyasa Sipariş Miktarı ve İhracat Sipariş Miktarı**

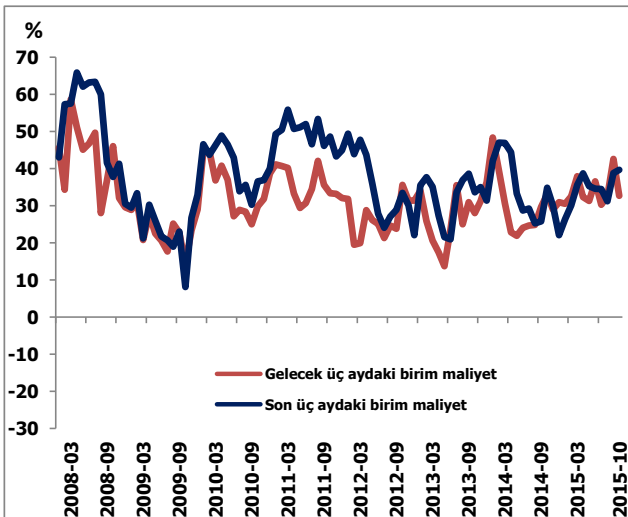


**Grafik 6. Gelecek Üç Aydaki Toplam İstihdam ve Gelecek On İki Aydaki Sabit Sermaye Yatırım Harcaması**

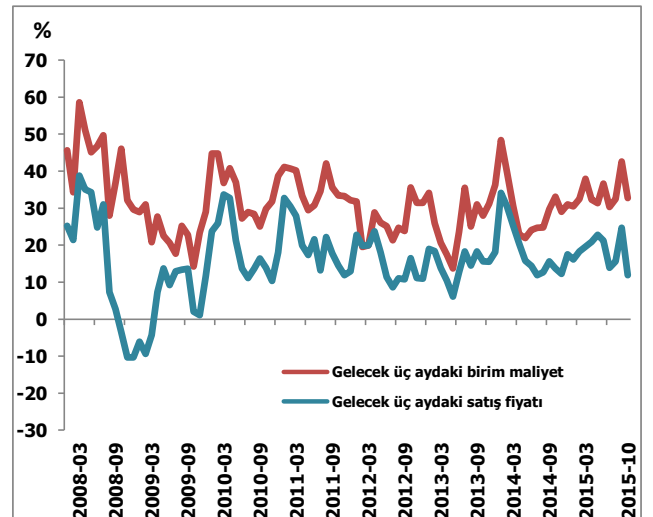


Ortalama birim maliyetlerde son üç ayda artış olduğunu bildirenler lehine olan seyrin bir önceki aya göre güçlendiği, gelecek üç ayda artış olacağını bekleyenler lehine olan seyrin ise zayıfladığı görülmektedir. Gelecek üç aydaki satış fiyatı artış beklentilerinin de zayıflayarak devam ettiği gözlenmektedir. Gelecek on iki aylık dönem sonu itibarıyla yıllık ÜFE beklentisi bir önceki aya göre değişmeyerek yüzde **8,4** olmuştur.

**Grafik 7. Son Üç Ay ve Gelecek Üç Aydaki Birim Maliyet**

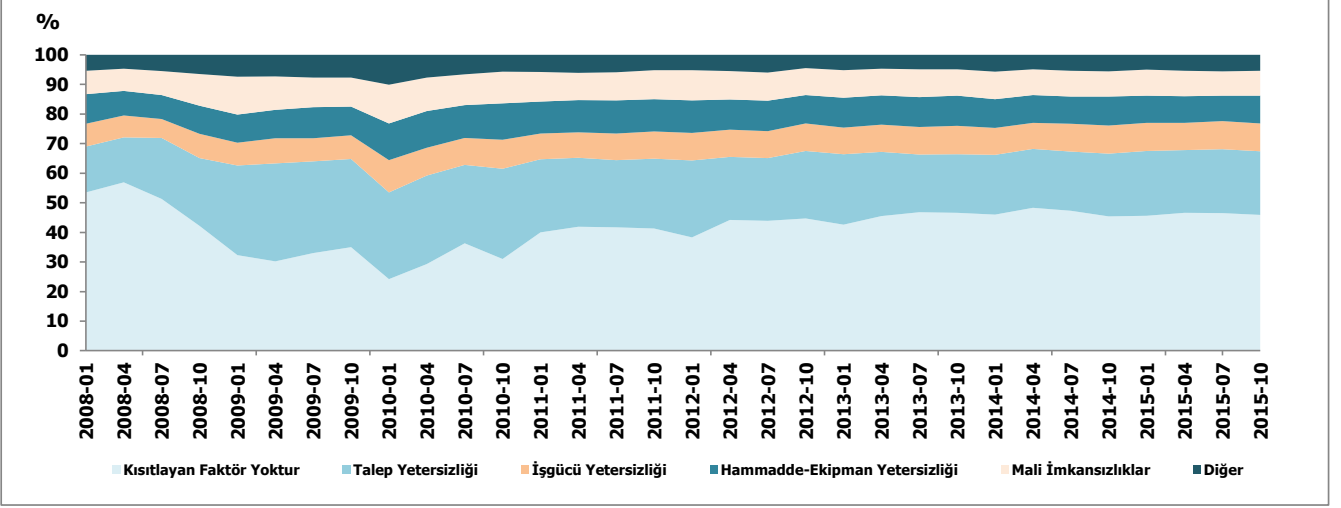


**Grafik 8. Gelecek Üç Aydaki Birim Maliyet ve Satış Fiyatı**



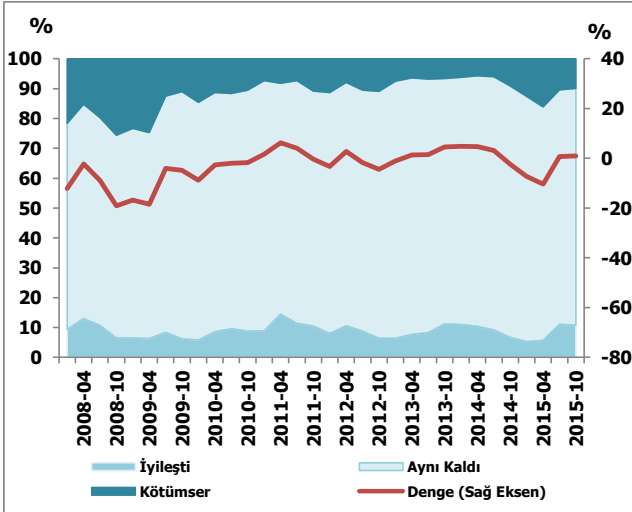
Ankete katılan işyerlerinin yüzde **45,9**'u üretimlerini kısıtlayan faktör bulunmadığını belirtirken, yüzde **21,5**'i talep yetersizliğinin üretimlerini kısıtlayan en önemli faktör olduğunu belirtmiş, onu sırasıyla işgücü yetersizliği ile hammadde-ekipman yetersizliği, mali imkansızlıklar ve diğer faktörler izlemiştir.

**Grafik 9. Üretimi Kısıtlayan Faktörler**

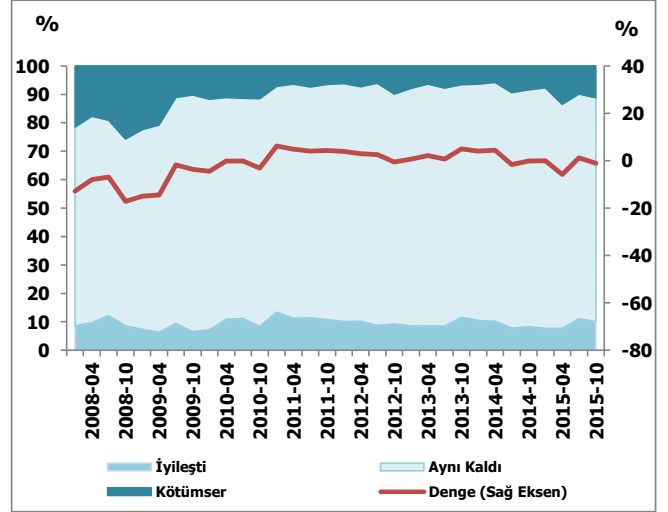


Son üç aydaki rekabet gücüne ilişkin gelişmeler değerlendirildiğinde, yurt içi piyasalardaki rekabet gücünde artış bildirenler lehine olan seyrin bir önceki döneme göre zayıflayarak sürdüğü görülmektedir. Avrupa Birliği içindeki yurt dışı piyasalardaki rekabet gücünde artış bildirenler lehine olan seyrin bir önceki dönem seviyelerinde devam ettiği, Avrupa Birliği dışındaki yurt dışı piyasalarda artış yönlü değerlendirmelerin ise azalış bildirenler lehine döndüğü görülmektedir.

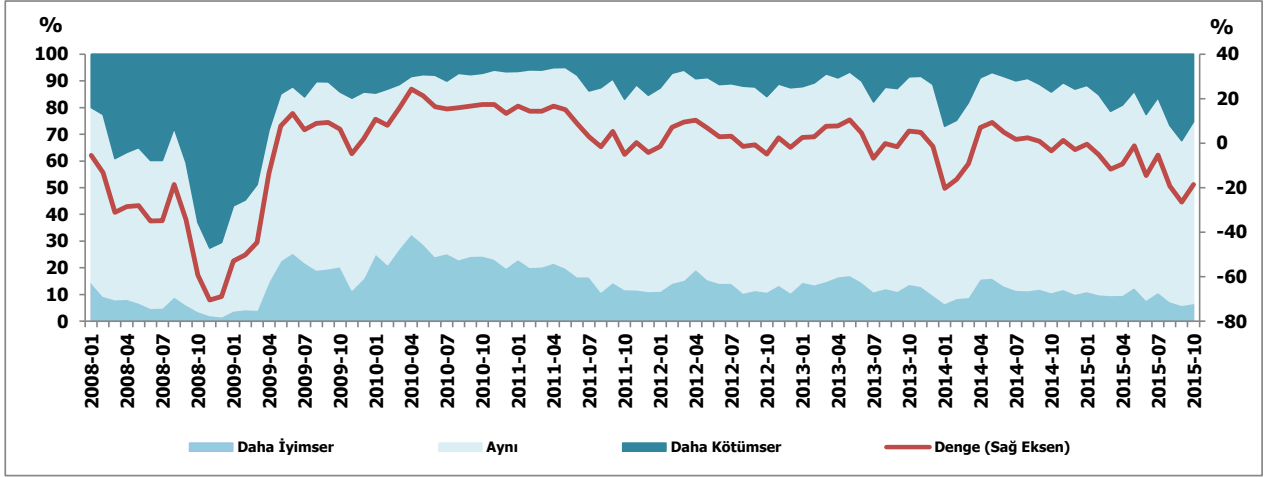
**Grafik 10. Avrupa Birliği İçindeki Rekabet Gücü**



**Grafik 11. Avrupa Birliği Dışındaki Rekabet Gücü**



Grafik 12. Genel Gidişat



İçinde bulunduğu sanayi dalındaki genel gidişat konusunda bir ay öncesine kıyasla daha iyimser olduğunu belirtenlerin oranı yüzde **6,7**'ye, aynı kaldığını belirtenlerin oranı yüzde **68,0**'a yükselirken, daha kötümser olduğunu belirtenlerin oranı yüzde **25,3**'e gerilemiştir.

● **İktisadi Yönelim Anketi**, Mayıs 2007 tarihinden itibaren "**Avrupa Birliği Uyumlaştırılmış İşyeri ve Tüketici Anketleri Ortak Programı**"na dahil olarak, Bankamız ve Avrupa Komisyonu'nun ortak finansman katkısıyla gerçekleştirilmekte ve ayrıca **Resmi İstatistik Programı (RİP)** kapsamında yayımlanmaktadır.

● İlgili verilere ve yönetsel açıklama metnine, <http://www.tcmb.gov.tr> İnternet adresindeki "**İstatistikler/Eğilim Anketleri/İktisadi Yönelim Anketi ve Reel Kesim Güven Endeksi**" başlığı altından ulaşılabilir. Veriler ayrıca zaman serisi olarak "**İstatistikler/Elektronik Veri Dağıtım Sistemi (EVDS)/Anketler**" başlıkları altında da yer almaktadır.

● **Anket sonuçları**, katılımcıların değerlendirmeleri esas alınarak hesaplanmakta olup, Türkiye Cumhuriyet Merkez Bankası'nın görüş ve tahminlerini yansıtmamaktadır.

## İKTİSADİ YÖNELİM ANKETİ AĞIRLIKLI TOPLU SONUÇLARI (Denge Değerleri)

		OCAK	ŞUBAT	MART	NİSAN	MAYIS	HAZİRAN	TEMMUZ	AĞUSTOS	EYLÜL	EKİM	KASIM	ARALIK
Son üç aydaki üretim hacminiz	2014	4,9	8,7	6,4	9,4	18,5	18,8	18,8	12,4	9,3	14,2	6,9	10,1
	2015	5,3	-3,4	-6,5	4,6	12,8	18,9	17,6	14,4	7,7	5,7		
Şu anda kayıtlı toplam siparişlerinizin miktarı	2014	-11,1	-11,6	-10,9	-8,4	-8,7	-8,6	-8,9	-10,8	-10,9	-8,2	-11,3	-13,0
	2015	-13,7	-16,8	-16,6	-10,9	-8,3	-9,0	-9,0	-9,9	-12,1	-12,2		
Şu anda kayıtlı ihracat siparişlerinizin miktarı	2014	-12,9	-13,9	-8,6	-8,7	-5,7	-8,4	-12,0	-11,5	-14,5	-12,7	-12,8	-12,8
	2015	-14,4	-15,8	-17,4	-13,4	-13,5	-14,7	-16,0	-12,7	-14,4	-14,0		
Mevcut mamul mal stoklarınızın seviyesi	2014	5,3	2,8	3,3	3,5	4,8	4,9	3,2	2,2	3,6	-0,1	2,0	3,6
	2015	4,0	3,1	6,2	5,6	7,3	9,3	5,8	7,1	5,0	4,4		
Gelecek üç aydaki üretim hacmi beklentiniz	2014	13,8	22,1	35,0	36,4	37,0	26,2	22,7	20,6	24,1	18,5	10,1	6,7
	2015	14,1	24,4	29,1	35,1	32,0	23,0	16,5	19,2	10,8	11,6		
Gelecek üç aydaki satış fiyatı beklentiniz	2014	34,1	30,4	25,3	20,4	15,8	14,4	11,9	12,7	15,6	13,7	12,2	17,5
	2015	16,1	18,3	19,6	20,9	22,8	21,2	13,9	15,6	24,7	11,9		
Gelecek üç aydaki toplam istihdam beklentiniz	2014	6,7	13,3	13,7	15,7	15,7	17,6	15,4	10,7	11,2	8,8	4,7	3,4
	2015	7,2	6,0	10,6	16,5	14,1	9,8	7,0	8,9	6,4	4,3		
Kayıtlı siparişlerin ve gelecek aylardaki talep beklentiniz göz önüne alındığında, şu andaki üretim kapasitenizin seviyesi	2014	1,4			2,9			1,7			1,4		
	2015	4,3			2,3			-1,3			0,3		
Mevcut sipariş kayıtlarınız üretiminizi kaç ay sürdürmenizi sağlar ?	2014	3,8			3,5			3,5			3,8		
	2015	4,2			4,2			3,4			3,4		
Son üç ayda alınan toplam siparişlerinizin miktarı	2014	-0,4	6,0	4,4	16,8	19,2	18,4	18,4	10,8	6,9	15,6	0,8	2,1
	2015	-2,0	-13,2	-10,7	3,4	10,6	14,6	15,2	9,8	0,9	-1,3		
Gelecek üç aydaki ihracat sipariş miktarı beklentiniz	2014	15,6	21,9	33,9	33,3	33,2	24,1	21,0	18,9	25,0	18,8	9,2	11,3
	2015	18,1	25,4	27,8	27,7	26,0	20,2	19,3	20,1	14,2	18,0		
Kapasite kullanım oranı	2014	73,9	73,3	73,1	74,4	74,4	75,3	74,9	74,7	74,4	74,9	74,5	74,6
	2015	73,7	72,8	72,4	74,1	74,9	75,1	75,9	74,8	75,9	75,5		
Son üç ayda yurt içindeki rekabet gücünüz	2014	2,9			2,8			2,3			3,1		
	2015	2,9			-3,0			2,5			1,8		
Son üç ayda Avrupa Birliği içindeki yurt dışı piyasalarda rekabet gücünüz	2014	4,8			4,7			3,2			-2,4		
	2015	-7,3			-10,4			0,7			0,9		
Son üç ayda Avrupa Birliği dışındaki yurt dışı piyasalarda rekabet gücünüz	2014	4,1			4,4			-1,6			-0,1		
	2015	0,0			-5,8			1,2			-1,1		
Gelecek üç aydaki toplam sipariş miktarı beklentiniz	2014	12,8	22,9	37,1	40,6	36,9	27,5	24,4	24,3	25,2	17,7	8,6	7,0
	2015	19,5	28,4	32,5	34,2	31,3	22,8	21,4	24,5	11,1	17,0		
Son üç ayda alınan ihracat siparişlerinizin miktarı	2014	4,7	5,7	6,5	14,0	18,2	10,5	7,4	4,3	-0,1	5,6	-5,1	2,2
	2015	-0,5	-5,7	-6,0	-2,7	7,7	2,6	3,0	-0,8	-4,3	-0,8		
Şu anda kayıtlı iç piyasa siparişlerinizin miktarı	2014	-12,5	-12,4	-14,7	-9,9	-10,8	-10,1	-12,7	-12,3	-14,0	-10,3	-9,0	-13,4
	2015	-11,2	-16,6	-14,4	-8,2	-7,9	-9,2	-9,9	-10,7	-13,3	-13,0		
Son üç ayda alınan iç piyasa siparişlerinizin miktarı	2014	-4,3	1,3	-2,7	3,0	9,5	11,8	8,8	6,3	4,8	8,8	0,4	2,5
	2015	1,2	-12,6	-10,8	3,1	8,7	16,2	12,8	7,4	-3,5	-2,5		
Gelecek üç aydaki iç piyasa sipariş beklentiniz	2014	7,0	18,3	34,3	34,2	31,0	25,4	22,8	21,9	18,3	11,1	5,5	3,8
	2015	17,2	24,8	29,7	31,3	31,7	19,7	17,7	19,9	7,6	4,9		
Gelecek üç aydaki iç piyasa satış fiyatı beklentiniz	2014	33,4	31,9	25,2	19,8	16,2	13,9	11,3	14,6	14,6	13,5	10,5	15,9
	2015	17,1	16,8	24,9	25,4	23,3	20,3	12,1	16,6	24,9	17,6		
Geçmiş on iki aya kıyasla, gelecek on iki ayda, sabit sermaye yatırım harcaması beklentiniz	2014	11,8	4,3	5,4	4,2	5,8	8,0	5,1	4,1	6,9	5,2	8,4	5,8
	2015	6,7	9,7	5,3	6,5	6,1	4,2	5,1	8,2	3,8	6,4		
Son üç aydaki ortalama birim maliyetiniz	2014	42,1	47,0	46,9	44,4	33,3	28,7	29,2	25,3	25,8	34,8	30,0	22,1
	2015	26,4	30,1	35,6	38,7	35,3	34,6	34,5	31,2	38,8	39,7		
Gelecek üç aydaki ortalama birim maliyeti beklentiniz	2014	48,4	39,6	30,6	22,9	21,9	24,1	24,7	24,8	29,7	33,1	29,0	31,0
	2015	30,5	32,5	37,9	32,3	31,3	36,6	30,3	32,5	42,6	32,7		
Gelecek on iki aylık dönem sonu itibarıyla, yıllık üretici fiyatları enflasyonu beklentiniz (Yüzde)	2014	7,8	8,5	8,7	8,7	8,9	8,9	8,8	8,9	9,0	9,1	9,2	9,0
	2015	8,4	8,0	8,1	8,0	8,1	8,4	8,3	8,3	8,4	8,4		
Gelecek üç aylık dönemde kısa vadeli Türk Lirası kredi faiz oranı beklentiniz	2014	58,8	45,1	38,3	-7,6	-11,1	-23,6	-29,1	-7,4	1,5	23,2	6,5	3,3
	2015	-6,7	-18,0	-3,3	9,1	17,1	39,0	21,2	42,2	56,9	40,1		
Sanayi dalınızdaki genel gidişat konusunda bir ay öncesine kıyasla görüşünüz	2014	-20,3	-16,2	-9,2	7,0	9,3	4,9	1,7	2,4	0,8	-3,4	1,3	-2,9
	2015	-0,5	-5,2	-11,7	-9,3	-1,2	-14,6	-5,4	-19,3	-26,4	-18,6		

Not: İktisadi Yönelim Anketi'nin ağırlıklı ve ağırlıksız toplu sonuçları <http://evds.tcmb.gov.tr> adresinde zaman serisi olarak yayınlanmaktadır.