



İMALAT SANAYİ KAPASİTE KULLANIM ORANI (Ekim 2015)

İstatistik Genel Müdürlüğü
Reel Sektör Verileri Müdürlüğü

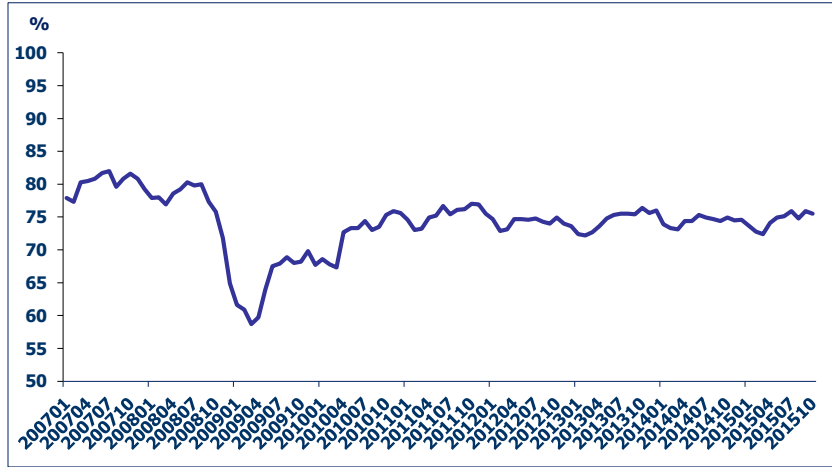
26 Ekim 2015

İMALAT SANAYİ KAPASİTE KULLANIM ORANI (Ekim 2015)

2015 yılı Ekim ayında imalat sanayinde faaliyet gösteren **2659** işyerine "İktisadi Yönelim Anketi" formu gönderilmiş, **2170** katılımcıdan yanıt alınmıştır. Tüm katılımcıların yanıtları ağırlıklı olarak toplulaştırılmıştır.

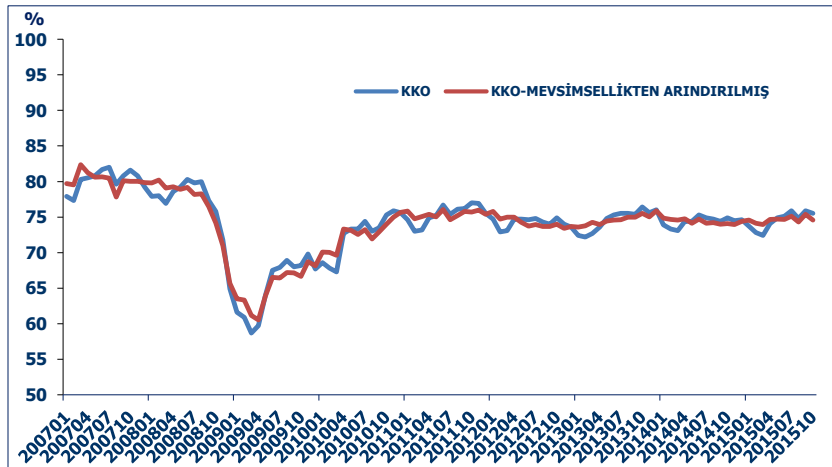
2015 yılı Ekim ayında imalat sanayi genelinde kapasite kullanım oranı, bir önceki aya göre **0,4** puan azalarak yüzde **75,5** seviyesinde gerçekleşmiştir (Grafik 1).

Grafik 1. İmalat Sanayi Kapasite Kullanım Oranı



İmalat sanayi genelinde mevsimsel etkilerden arındırılmış kapasite kullanım oranı bir önceki aya göre **0,8** puan azalarak yüzde **74,6** seviyesinde gerçekleşmiştir (Grafik 2).

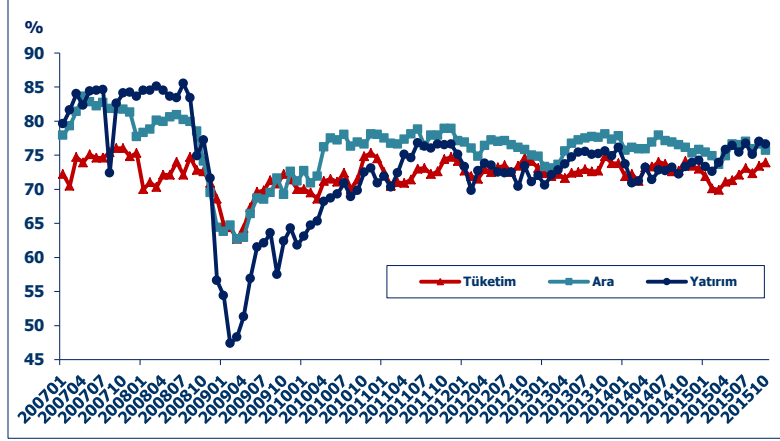
**Grafik 2. İmalat Sanayi Kapasite Kullanım Oranı -
Mevsimsel Etkilerden Arındırılmış**



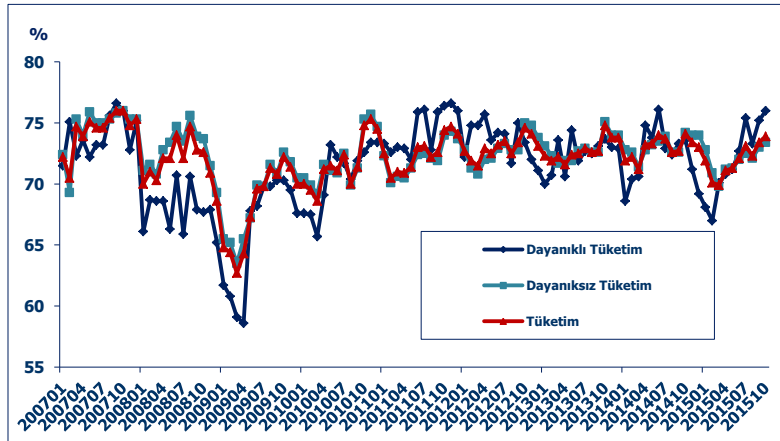
Mal Gruplarına Göre Kapasite Kullanım Oranı

2015 yılı Ekim ayında mal gruplarına göre kapasite kullanım oranları değerlendirildiğinde, gıda ve içecekler, dayanıklı tüketim malları ve dayanıksız tüketim mallarında artış görülürken, ara mallar ve yatırım mallarında azalış görülmüştür (Grafik 3 ve Grafik 4).

Grafik 3. Tüketim - Ara - Yatırım Malları



Grafik 4. Dayanıklı Tüketim - Dayanıksız Tüketim - Tüketim Malları



● **İmalat Sanayi Kapasite Kullanım Oranı**, imalat sanayi sektöründe faaliyet gösteren işyerlerinin TCMB "İktisadi Yönelim Anketi"ne verdikleri yanıtlara dayalı olarak hesaplanmakta ve **Resmî İstatistik Programı (RİP)** kapsamında yayımlanmaktadır.

● İktisadi Yönelim Anketi, Mayıs 2007 tarihinden itibaren "**Avrupa Birliği Uyumlaştırılmış İşyeri ve Tüketici Anketleri Ortak Programı**"na dahil olarak, Avrupa Komisyonu'nun finansman katkısı ile gerçekleştirilmektedir.

● İlgili verilere ve yöntemsel açıklama metnine, <http://www.tcmb.gov.tr> İnternet adresindeki "**İstatistikler/Reel Sektör İstatistikleri/İmalat Sanayi Kapasite Kullanım Oranı**" başlığı altında ulaşılabilir. Veriler ayrıca zaman serisi olarak "**İstatistikler/Elektronik Veri Dağıtım Sistemi (EVDS)/Üretim, İstihdam ve Ücret Verileri**" başlıkları altında da yer almaktadır.

● Anket sonuçları, katılımcıların yanıtları esas alınarak hesaplanmakta olup, Türkiye Cumhuriyet Merkez Bankası'nın görüş ve tahminlerini yansıtmamaktadır.

Görüş ve Önerileriniz İçin:

E-posta: iya@tcmb.gov.tr