



**2015 YILI  
GÜZ DÖNEMİ YATIRIM ANKETİ**

**İstatistik Genel Müdürlüğü**  
Reel Sektör Verileri Müdürlüğü

**24 Kasım 2015**

## YATIRIM ANKETİ

### 2015 YILI GÜZ DÖNEMİ DEĞERLENDİRMESİ

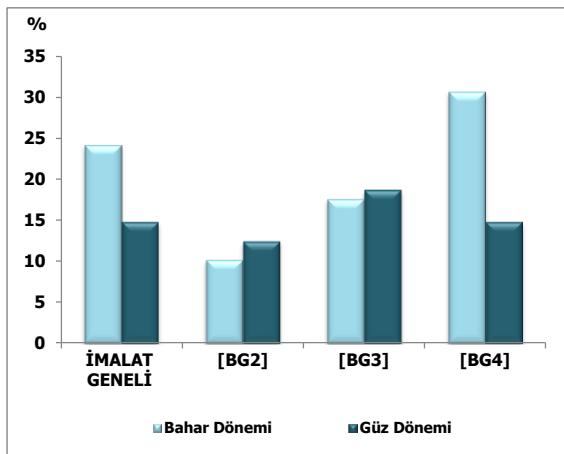
2015 yılı Güz Dönemi Yatırım Anketi sonuçları, imalat sanayinde faaliyet gösteren **2124** işyerinin yanıtları toplulaştırılarak değerlendirilmiştir.

#### I. YATIRIM PLANLARI

2015 yılı Güz döneminde **2015** yılı brüt yatırım harcamalarının bir önceki yıla göre cari fiyatlarla artış oranının, Bahar döneminde öngörülenlerden daha düşük gerçekleşerek yüzde **14,8** olduğu gözlenmektedir.

İşyerleri büyüklük grupları **[BG]**<sup>(\*)</sup> itibarıyla değerlendirildiğinde, **2015** yılı yatırım harcamalarının bir önceki yıla göre cari artış oranı, **[BG2]** ve **[BG3]** gruplarındaki işyerlerinde sırasıyla yüzde **12,4** ve yüzde **18,6** ile Bahar döneminde öngörülenin üzerinde gerçekleşirken, **[BG4]** grubundaki işyerlerinde yüzde **14,8** ile Bahar döneminde öngörülenlerden oldukça düşük gerçekleşmiştir (Grafik 1).

**Grafik 1. 2015 yılındaki brüt yatırım harcamalarının 2014 yılına göre yüzde değişimi**

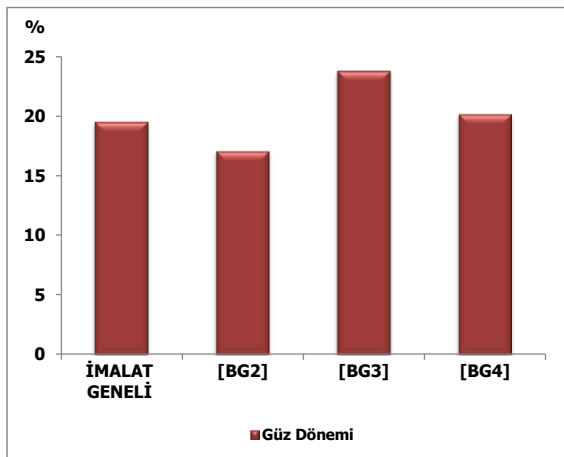


	2015	
	Bahar Dönemi (%)	Güz Dönemi (%)
İMALAT GENELİ	24,2	14,8
[BG2]	10,2	12,4
[BG3]	17,6	18,6
[BG4]	30,7	14,8

2015 yılı Güz dönemi anket sonuçlarına göre, **2016** yılı yatırım harcamalarının bir önceki yıla göre cari fiyatlarla yüzde **19,5** oranında artacağı öngörülmektedir (Grafik 2).

**2016** yılında yapılması öngörülen yatırımların bir önceki yıla göre değişimi, işyerlerinin büyüklük grupları itibarıyla değerlendirildiğinde, tüm büyüklük gruplarındaki işyerlerinde **2015** yılına göre daha yüksek bir yatırım artışı beklendiği, yüzde **23,8** ile en yüksek artışın **[BG3]** grubundaki işyerlerinde öngörüldüğü, onu sırasıyla yüzde **20,2** ve yüzde **17,1** ile **[BG4]** ve **[BG2]** gruplarının izlediği gözlenmektedir (Grafik 1 ve 2).

**Grafik 2. 2016 yapılacak öngörülen brüt yatırım harcamalarının 2015 yılına göre yüzde değişimi**



	2016
	Güz Dönemi (%)
İMALAT GENELİ	19,5
[BG2]	17,1
[BG3]	23,8
[BG4]	20,2

(\*) **[BG]: Büyüklük Grupları**

**[BG1]:** üretimde çalışan sayısı 50'nin altında olan işyerlerini ifade etmekte olup, kapsam dışında bırakılmıştır.

**[BG2]:** üretimde çalışan sayısı 50 ile 249 arasında olan işyerlerini ifade etmektedir.

**[BG3]:** üretimde çalışan sayısı 250 ile 499 arasında olan işyerlerini ifade etmektedir.

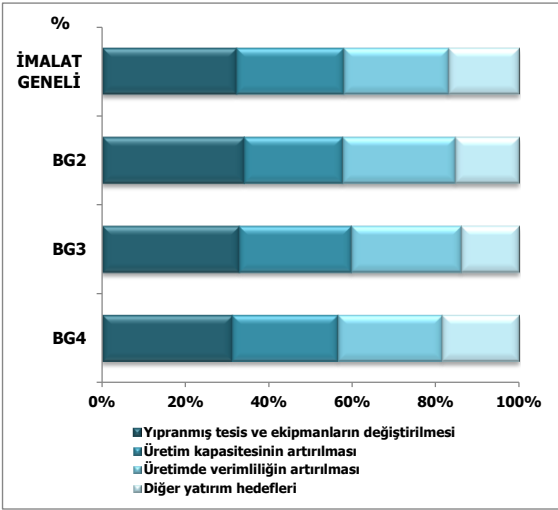
**[BG4]:** üretimde çalışan sayısı 500 ve üzerinde olan işyerlerini ifade etmektedir.

## II. YATIRIMIN YAPISI:

Yatırımlar amaçlarına göre değerlendirildiğinde, **2015** yılındaki yatırımların daha çok yıpranmış tesis ve ekipmanların değiştirilmesine yönelik olduğu, onu sırasıyla üretim kapasitesinin artırılması, üretimde verimliliğin artırılması ve diğer yatırım hedeflerinin izlediği gözlenmektedir.

İşyerlerinin büyüklük gruplarına göre yapılan değerlendirmeye göre, **2015** yılındaki yatırımların tüm büyüklük gruplarında daha çok yıpranmış tesis ve ekipmanların değiştirilmesi amacına yönelik olduğu görülmektedir (Grafik 3).

**Grafik 3. 2015 yılında yapılmakta olan yatırımların amacı:**

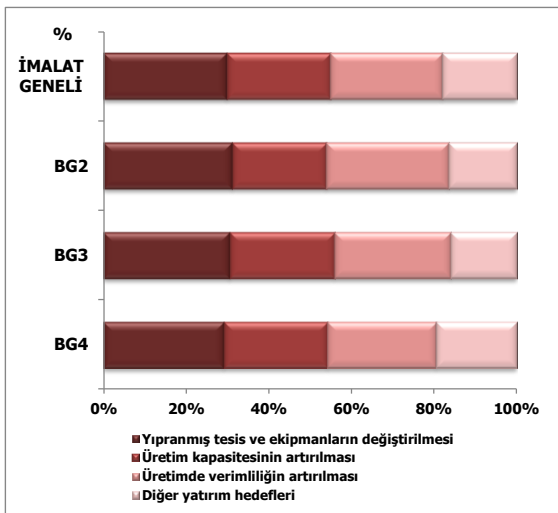


	2015			
	Yıpranmış tesis ve ekipmanların değiştirilmesi (%)	Üretim kapasitesinin artırılması (%)	Üretimde verimliliğin artırılması (%)	Diğer yatırım hedefleri (%)
İMALAT GENELİ	32,3	25,6	25,2	16,9
[BG2]	34,1	23,5	27,1	15,3
[BG3]	32,9	26,8	26,4	13,9
[BG4]	31,3	25,2	25,1	18,4

**2016** yılındaki yatırımların daha çok yıpranmış tesis ve ekipmanların değiştirilmesine yönelik olacağı, onu sırasıyla üretimde verimliliğin artırılması, üretim kapasitesinin artırılması ve diğer yatırım hedeflerinin izleyeceği öngörülmektedir.

İşyerlerinin büyüklük gruplarına göre yapılan değerlendirmeye göre, **2016** yılındaki yatırımların tüm büyüklük gruplarında yer alan işyerleri için daha çok yıpranmış tesis ve ekipmanların değiştirilmesi amacına yönelik olacağı öngörülmektedir (Grafik 4).

**Grafik 4. 2016 yılında yapılacağı tahmin edilen yatırımların amacı:**



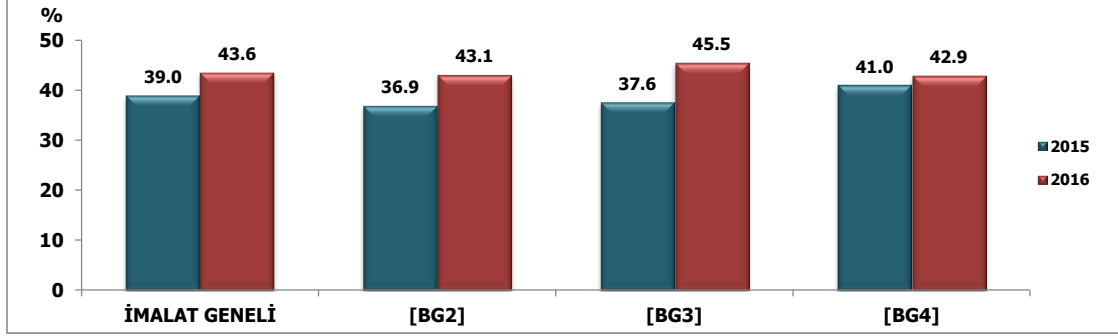
	2016			
	Yıpranmış tesis ve ekipmanların değiştirilmesi (%)	Üretim kapasitesinin artırılması (%)	Üretimde verimliliğin artırılması (%)	Diğer yatırım hedefleri (%)
İMALAT GENELİ	29,7	25,2	27,1	18,0
[BG2]	31,0	22,9	29,6	16,5
[BG3]	30,4	25,5	28,1	16,0
[BG4]	29,0	25,2	26,4	19,4

### III. YATIRIMI ETKİLEYEN UNSURLAR

Yatırımları etkileyen unsurlar **2015** ve **2016** yılları için yanıtlanan denge değerleri itibarıyla değerlendirildiğinde, imalat sanayi genelinde ve tüm büyüklük gruplarında talep faktörünün yatırımları etkileyen en önemli unsur olduğu görülmektedir. Onu sırasıyla beklenen karlar, teknik faktörler, finansman kaynakları ve diğer faktörler izlemektedir.

#### 1. Talep faktörünün yatırımlara etkisi

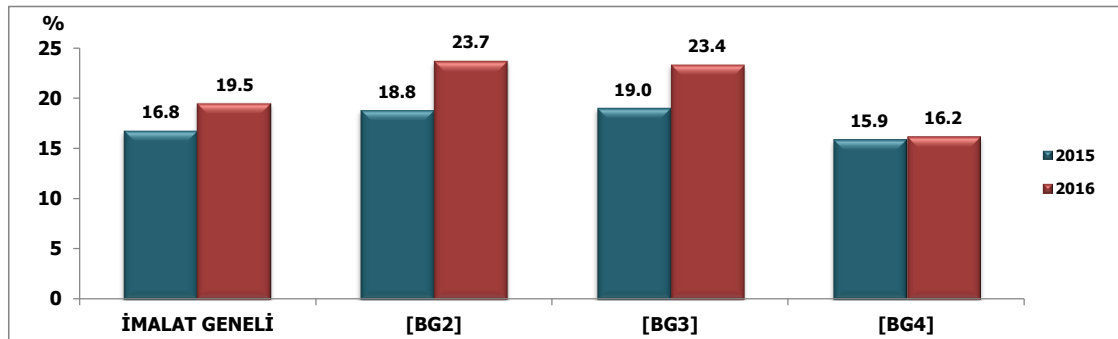
**Grafik 5. Denge değerleri itibarıyla talep faktörünün 2015 ve 2016 yılı yatırımlarına etkisi**



	2015						2016					
	çok artırıcı (%)	artırıcı (%)	etkisi yok (%)	azaltıcı (%)	çok azaltıcı (%)	denge (%)	çok artırıcı (%)	artırıcı (%)	etkisi yok (%)	azaltıcı (%)	çok azaltıcı (%)	denge (%)
İMALAT GENELİ	18,7	54,3	15,2	9,8	2,0	39,0	18,2	61,5	12,0	5,8	2,5	43,6
[BG2]	17,1	52,9	18,0	10,6	1,4	36,9	19,8	55,8	16,1	7,3	1,0	43,1
[BG3]	15,2	59,1	14,7	7,6	3,4	37,6	17,7	63,8	11,9	4,9	1,7	45,5
[BG4]	20,1	54,5	14,2	9,7	1,5	41,0	17,3	63,1	11,0	5,3	3,3	42,9

#### 2. Finansman kaynakları faktörünün yatırımlara etkisi

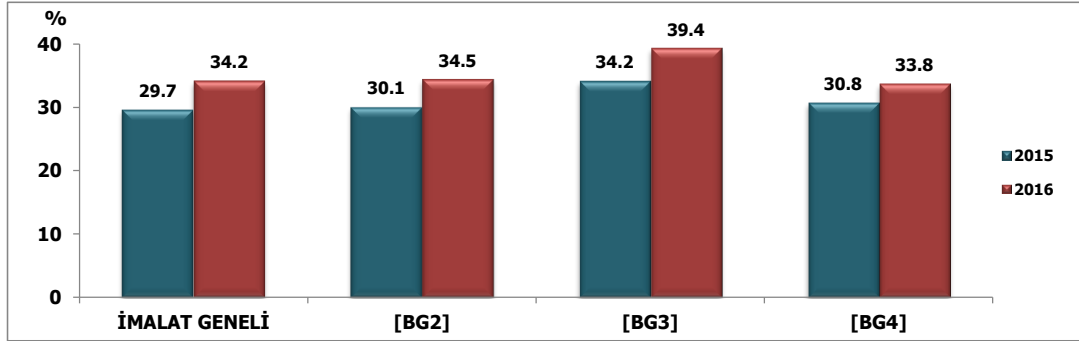
**Grafik 6. Denge değerleri itibarıyla finansman kaynakları faktörünün 2015 ve 2016 yılı yatırımlarına etkisi**



	2015						2016					
	çok artırıcı (%)	artırıcı (%)	etkisi yok (%)	azaltıcı (%)	çok azaltıcı (%)	denge (%)	çok artırıcı (%)	artırıcı (%)	etkisi yok (%)	azaltıcı (%)	çok azaltıcı (%)	denge (%)
İMALAT GENELİ	6,9	39,4	35,9	15,9	1,9	16,8	8,2	41,7	32,9	15,3	1,9	19,5
[BG2]	10,6	37,8	32,9	16,0	2,7	18,8	12,0	41,5	30,6	13,7	2,2	23,7
[BG3]	8,8	40,6	32,4	16,2	2,0	19,0	10,1	44,1	30,7	12,6	2,5	23,4
[BG4]	5,2	39,7	38,3	15,3	1,5	15,9	6,6	40,0	34,2	17,6	1,6	16,2

### 3. Beklenen karlar faktörünün yatırımlara etkisi

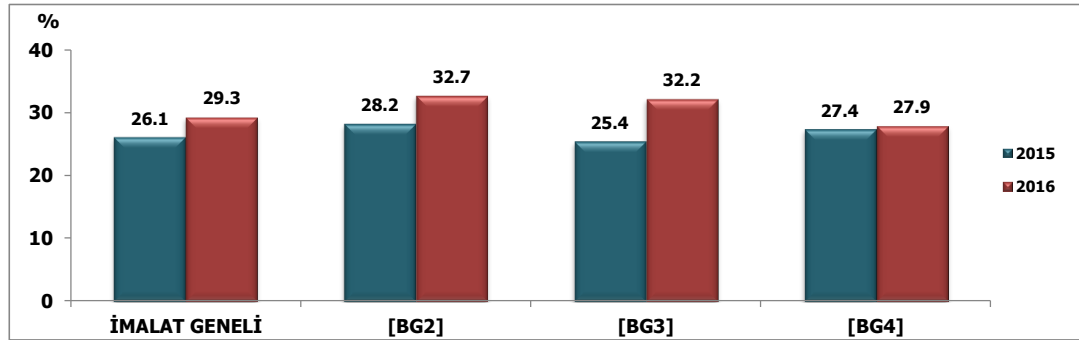
**Grafik 7. Denge değerleri itibarıyla beklenen karlar faktörünün 2015 ve 2016 yılı yatırımlarına etkisi**



	2015						2016					
	çok artırıcı (%)	artırıcı (%)	etkisi yok (%)	azaltıcı (%)	çok azaltıcı (%)	denge (%)	çok artırıcı (%)	artırıcı (%)	etkisi yok (%)	azaltıcı (%)	çok azaltıcı (%)	denge (%)
<b>İMALAT GENELİ</b>	10,6	55,7	17,6	14,6	1,5	<b>29,7</b>	12,2	58,4	16,2	12,0	1,2	<b>34,2</b>
<b>[BG2]</b>	11,7	53,2	21,2	11,3	2,6	<b>30,1</b>	12,9	56,0	19,8	9,7	1,6	<b>34,5</b>
<b>[BG3]</b>	9,8	62,3	16,8	8,6	2,5	<b>34,2</b>	11,8	65,1	14,6	7,0	1,5	<b>39,4</b>
<b>[BG4]</b>	11,0	56,8	15,7	15,7	0,8	<b>30,8</b>	12,0	58,5	15,3	13,4	0,8	<b>33,8</b>

### 4. Teknik faktörlerin yatırımlara etkisi

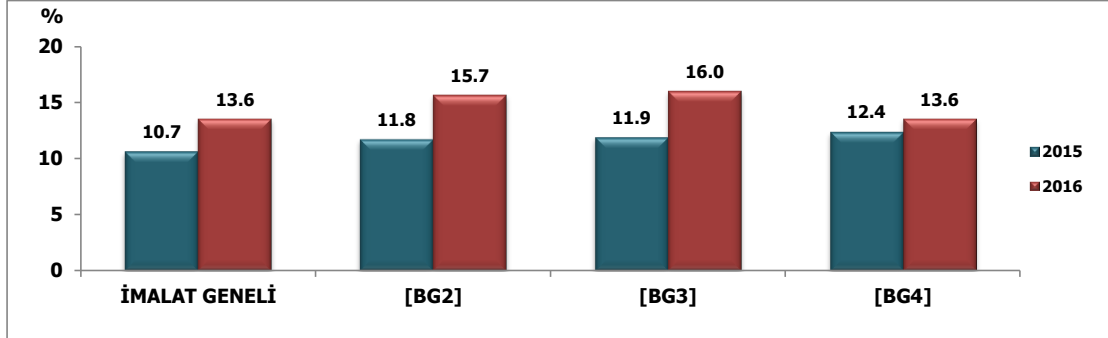
**Grafik 8. Denge değerleri itibarıyla teknik faktörlerin 2015 ve 2016 yılı yatırımlarına etkisi**



	2015						2016					
	çok artırıcı (%)	artırıcı (%)	etkisi yok (%)	azaltıcı (%)	çok azaltıcı (%)	denge (%)	çok artırıcı (%)	artırıcı (%)	etkisi yok (%)	azaltıcı (%)	çok azaltıcı (%)	denge (%)
<b>İMALAT GENELİ</b>	9,2	47,5	31,2	10,5	1,6	<b>26,1</b>	8,8	51,8	30,8	6,4	2,2	<b>29,3</b>
<b>[BG2]</b>	11,1	45,9	33,2	7,9	1,9	<b>28,2</b>	12,1	49,7	30,6	6,7	0,9	<b>32,7</b>
<b>[BG3]</b>	6,3	52,0	29,3	11,0	1,4	<b>25,4</b>	8,4	54,8	29,9	6,6	0,3	<b>32,2</b>
<b>[BG4]</b>	9,9	47,5	31,1	10,4	1,1	<b>27,4</b>	7,9	51,7	31,7	5,7	3,0	<b>27,9</b>

## 5. Diğer faktörlerin yatırımlara etkisi

Grafik 9. Denge değerleri itibarıyla diğer faktörlerin 2015 ve 2016 yılı yatırımlarına etkisi



	2015						2016					
	çok artırıcı (%)	artırıcı (%)	etkisi yok (%)	azaltıcı (%)	çok azaltıcı (%)	denge (%)	çok artırıcı (%)	artırıcı (%)	etkisi yok (%)	azaltıcı (%)	çok azaltıcı (%)	denge (%)
İMALAT GENELİ	5,4	29,2	48,8	14,5	2,1	10,7	5,0	33,5	48,3	10,0	3,2	13,6
[BG2]	6,8	29,1	49,0	11,0	4,1	11,8	7,5	32,6	47,6	8,3	4,0	15,7
[BG3]	5,2	28,0	53,5	12,0	1,3	11,9	5,9	31,3	53,0	8,5	1,3	16,0
[BG4]	5,8	31,9	45,1	15,7	1,5	12,4	4,2	36,6	45,1	10,3	3,8	13,6

• **Yatırım Anketi**, İktisadi Yönelim Anketi'ne (İYA) dahil olan işyerlerine gönderilmekte ve toplu sonuçları **Resmi İstatistik Programı (RİP)** kapsamında yayımlanmaktadır.

• **Yatırım Anketi**, 2008 yılı güz döneminden itibaren "**Avrupa Birliği Uyumlulaştırılmış İşyeri ve Tüketici Anketleri Ortak Programı**" kapsamında yer almış ve bu tarihten itibaren, Avrupa Komisyonu'nun finansman katkısı ile gerçekleştirilmesine başlanmıştır.

• İlgili verilere ve yöntemsel açıklama metnine, <http://www.tcmb.gov.tr> İnternet adresindeki "**İstatistikler/Eğilim Anketleri/Yatırım Anketi**" başlığı altından ulaşılabilir.

• **Anket sonuçları**, katılımcıların değerlendirmeleri esas alınarak hesaplanmakta olup, Türkiye Cumhuriyet Merkez Bankası'nın görüş ve tahminlerini yansıtmamaktadır.

**Görüş ve Önerileriniz İçin:**  
E-posta: [iya@tcmb.gov.tr](mailto:iya@tcmb.gov.tr)