



**TÜRKİYE CUMHURİYET  
MERKEZ BANKASI**

**HAFTALIK MENKUL KIYMET İSTATİSTİKLERİ  
(20.11.2015 TARİHİ İTİBARIYLA)**

**İSTATİSTİK GENEL MÜDÜRLÜĞÜ  
PARASAL VE FİNANSAL VERİLER MÜDÜRLÜĞÜ**

**26 Kasım 2015**

---

[TABLO- 1 YURTDIŐINDA YERLEŐİK KİŐİLERİN PORFÖYÜNDEKİ HİSSE SENEDİ VE İÇ BORÇLANMA SENETLERİ \(İBS\) \(Milyon \\$\)](#)

[TABLO - 2 YURTİÇİ VE YURTDIŐI YERLEŐİKLERİN MÜLKİYETİNDEKİ DEVLET İÇ BORÇLANMA SENETLERİ \(DİBS\) \(Milyon ₺\)](#)

[TABLO - 3 YURTİÇİ VE YURTDIŐI YERLEŐİKLERİN MÜLKİYETİNDEKİ DEVLET İÇ BORÇLANMA SENETLERİ \(DİBS\) \(Milyon \\$\)](#)

[TABLO - 4 YURTİÇİ VE YURTDIŐINDA YERLEŐİKLERİN MÜLKİYETİNDEKİ DEVLET İÇ BORÇLANMA SENETLERİNİN \(DİBS\) VADE DAĞILIMI \(Milyon ₺\)](#)

[TABLO - 5 YURTİÇİ VE YURTDIŐINDA YERLEŐİKLERİN MÜLKİYETİNDEKİ DEVLET İÇ BORÇLANMA SENETLERİNİN \(DİBS\) VADE DAĞILIMI \(Milyon \\$\)](#)

[TABLO - 6 T.C. HAZİNE MÜSTEŐARLIĐI'NCA YURTDIŐINDA İHRAÇ EDİLEN DEVLET BORÇLANMA SENETLERİ \(DBS\) \(Milyon \\$\)](#)

[TABLO - 7 ÖZEL SEKTÖR BORÇLANMA ARAÇLARI \(Milyon ₺\)](#)

[TABLO - 8 ÖZEL SEKTÖR BORÇLANMA ARAÇLARI \(Milyon \\$\)](#)

[TABLO - 9 ÖZEL SEKTÖR BORÇLANMA ARAÇLARININ VADE DAĞILIMI \(Milyon ₺\)](#)

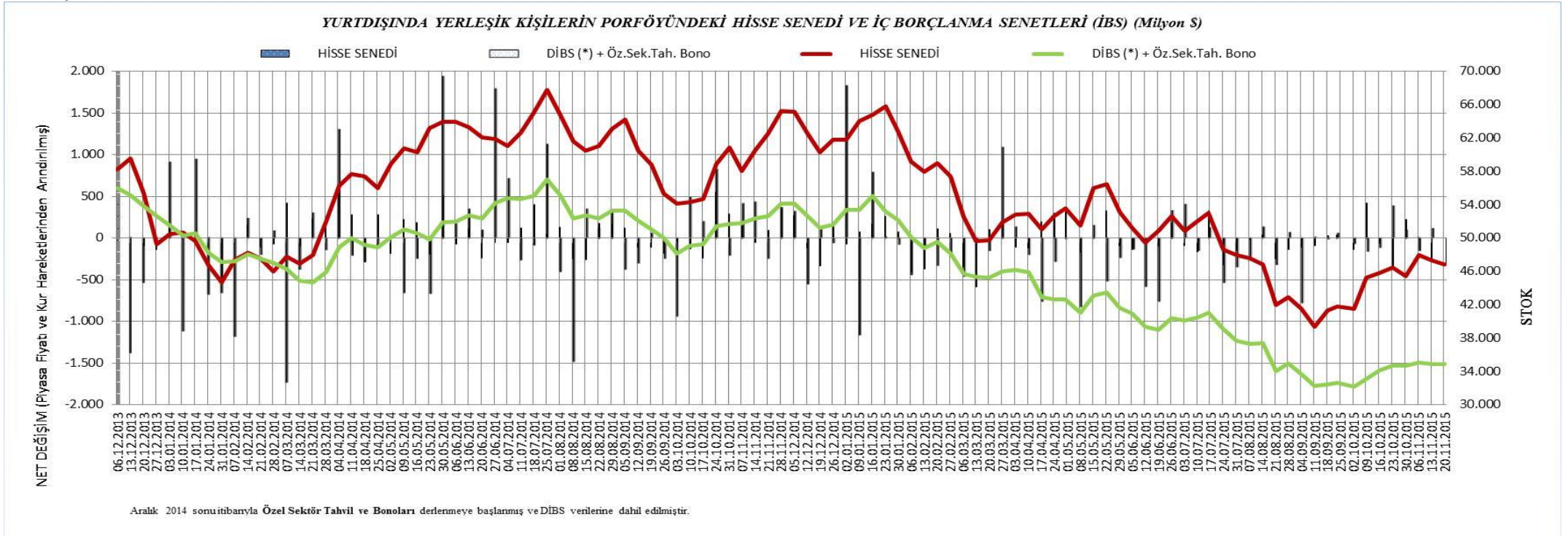
[TABLO - 10 YURTİÇİ VE YURTDIŐI YERLEŐİKLERİN MÜLKİYETİNDEKİ ÖZEL SEKTÖR BORÇLANMA ARAÇLARININ VADE DAĞILIMI \(Milyon \\$\)](#)

TABLE- 1 YURTDIŞINDA YERLEŞİK KİŞİLERİN PORFÖYÜNDEKİ HİSSE SENEDİ VE İÇ BORÇLANMA SENETLERİ (İBS) (Milyon \$)

(Piyasa Değeri)	20.11.2015	13.11.2015	06.11.2015	30.10.2015	23.10.2015	16.10.2015	09.10.2015	02.10.2015	23.09.2015	18.09.2015	11.09.2015	04.09.2015	28.08.2015
<b>STOK</b>													
<b>HİSSE SENEDİ</b>	46.851,9	47.310,7	48.001,0	45.415,6	46.469,0	45.836,5	45.310,1	41.576,7	41.855,9	41.375,9	39.355,1	41.570,9	42.962,4
<b>DİBS (Repo dahil)</b>	34.076,6	34.075,8	34.236,9	33.897,1	33.853,6	33.293,7	32.368,3	31.381,2	31.856,5	31.683,6	31.547,1	32.857,9	34.204,5
Repo (Bilgi için)	5.149,0	5.346,5	5.417,8	5.313,2	5.314,5	5.058,3	5.250,4	5.099,1	4.963,8	4.940,8	4.933,1	5.165,3	5.245,6
Özel Sektör Tahvil ve Bonoları	792,8	843,2	842,3	831,7	826,5	817,8	801,4	770,4	772,1	770,4	766,3	787,8	803,6
<b>NET DEĞİŞİM (Piyasa Fiyatı ve Kur Hareketlerinden Arındırılmış)</b>													
<b>HİSSE SENEDİ</b>	-317,2	-264,6	1,0	220,1	-347,0	-56,6	418,7	-131,9	31,0	26,8	-86,6	-105,8	-133,0
<b>DİBS (Repo dahil)</b>	-216,9	31,9	-223,8	29,0	322,8	-160,6	-197,2	-69,3	54,6	-14,4	28,6	-763,2	46,9
Repo (Bilgi için)	-233,3	-51,6	33,4	-8,8	239,4	-357,6	-10,1	173,8	-0,2	4,8	-52,2	6,0	-20,5
Özel Sektör Tahvil ve Bonoları	22,4	72,9	71,9	61,3	56,1	47,4	31,0	0,0	1,8	4,0	-21,4	-15,9	14,9

Kaynak: TCMB, Takasbank, Merkezi Kayıt Kuruluşu A.Ş, saklama hizmeti veren Bankalar ve Aracı Kurumlar.

Not: Geçicidir.



**TABLO - 2 YURTIÇİ VE YURTDIŞI YERLEŞİKLERİN MÜLKİYETİNDEKİ DEVLET İÇ BORÇLANMA SENETLERİ (DİBS) (Milyon ₺ )**

(Nominal Değer)	20.11.2015	13.11.2015	06.11.2015	30.10.2015	23.10.2015	16.10.2015	09.10.2015	02.10.2015	23.09.2015	18.09.2015	04.09.2015	04.09.2015	28.08.2015
<b>TOPLAM</b>	<b>440.163,3</b>	<b>439.078,5</b>	<b>439.096,5</b>	<b>439.033,7</b>	<b>439.033,6</b>	<b>439.028,2</b>	<b>439.578,5</b>	<b>438.840,7</b>	<b>438.844,3</b>	<b>438.854,0</b>	<b>435.662,9</b>	<b>435.724,7</b>	<b>435.481,0</b>
<b>YURTIÇİ ALACAKLILAR</b>	<b>344.401,2</b>	<b>342.723,1</b>	<b>342.832,7</b>	<b>342.108,7</b>	<b>342.167,9</b>	<b>343.098,7</b>	<b>343.178,7</b>	<b>341.929,4</b>	<b>341.840,9</b>	<b>342.009,4</b>	<b>338.821,2</b>	<b>338.832,0</b>	<b>336.475,9</b>
<b>BANKALAR</b>	<b>194.745,1</b>	<b>193.030,9</b>	<b>193.626,7</b>	<b>193.592,6</b>	<b>193.676,3</b>	<b>194.778,7</b>	<b>194.858,2</b>	<b>193.507,8</b>	<b>193.712,8</b>	<b>194.049,7</b>	<b>192.364,4</b>	<b>192.535,7</b>	<b>190.523,5</b>
TCMB	9.000,0	9.000,0	9.000,0	9.000,0	9.000,0	8.927,1	8.847,0	8.788,0	8.788,0	8.788,0	8.738,0	8.608,0	8.550,0
<b>BANKADIŞI KESİM</b>	<b>140.656,1</b>	<b>140.692,1</b>	<b>140.206,1</b>	<b>139.516,1</b>	<b>139.491,7</b>	<b>139.392,9</b>	<b>139.473,5</b>	<b>139.633,6</b>	<b>139.340,0</b>	<b>139.171,7</b>	<b>137.718,8</b>	<b>137.688,2</b>	<b>137.402,5</b>
Yatırım Fonları	28.066,9	28.392,2	28.082,8	27.488,4	27.551,3	27.501,7	27.638,5	28.178,1	27.977,3	27.852,0	27.740,6	27.624,9	27.534,5
Diğer Finansal Kuruluşlar (**)	109.568,2	109.171,8	109.017,9	108.891,1	108.784,4	108.741,9	108.730,2	108.400,3	108.357,1	108.341,9	107.047,5	107.057,6	107.030,3
Aracı Kurumlar	270,5	267,1	267,5	290,6	310,2	313,8	324,8	304,7	323,6	313,0	327,9	293,5	303,1
Finansal Olmayan Kuruluşlar	1.143,2	1.132,3	1.132,2	1.186,8	1.186,5	1.177,6	1.142,4	1.105,2	1.064,9	1.061,5	1.044,9	1.019,4	1.027,3
Gerçek Kişiler	1.594,1	1.682,3	1.660,5	1.634,7	1.630,5	1.630,4	1.610,0	1.616,4	1.588,5	1.573,8	1.528,5	1.475,5	1.441,8
Diğer	13,3	46,4	45,2	24,4	28,7	27,5	27,5	28,8	28,7	29,5	29,5	217,3	65,4
<b>YURTDIŞI ALACAKLILAR (*)</b>	<b>95.762,0</b>	<b>96.355,5</b>	<b>96.263,7</b>	<b>96.925,0</b>	<b>96.865,7</b>	<b>95.929,5</b>	<b>96.399,8</b>	<b>96.911,3</b>	<b>97.003,5</b>	<b>96.844,6</b>	<b>96.841,7</b>	<b>96.892,7</b>	<b>99.005,1</b>
<b>BANKALAR</b>	<b>53.120,0</b>	<b>53.395,6</b>	<b>53.386,1</b>	<b>53.882,5</b>	<b>53.600,3</b>	<b>52.631,5</b>	<b>53.516,6</b>	<b>54.413,4</b>	<b>53.765,1</b>	<b>53.632,3</b>	<b>53.602,4</b>	<b>53.713,1</b>	<b>55.687,2</b>
Yabancı Bankalar	48.595,2	49.377,3	49.405,2	49.922,1	49.874,3	49.268,3	50.201,7	51.116,9	50.445,5	50.621,9	50.579,3	51.172,9	51.579,5
Y.İç Bank. Yurtdışı Şubeleri	4.524,8	4.018,3	3.980,9	3.960,4	3.726,0	3.363,2	3.314,8	3.296,5	3.319,6	3.010,4	3.023,1	2.540,1	4.107,7
<b>BANKADIŞI KESİM</b>	<b>42.642,1</b>	<b>42.959,9</b>	<b>42.877,7</b>	<b>43.042,5</b>	<b>43.265,4</b>	<b>43.298,0</b>	<b>42.883,3</b>	<b>42.497,9</b>	<b>43.238,4</b>	<b>43.212,3</b>	<b>43.239,3</b>	<b>43.179,6</b>	<b>43.317,9</b>
Diğer Finansal Kuruluşlar	42.473,2	42.789,3	42.707,1	42.872,4	43.094,4	43.129,9	42.716,5	42.282,2	43.028,0	43.003,1	43.033,6	42.973,5	43.114,9
Finansal Olmayan Kuruluşlar	87,6	87,4	87,4	87,5	87,5	87,4	87,4	137,6	135,5	135,5	135,2	137,8	137,8
Gerçek Kişiler	81,2	83,2	83,2	82,6	83,5	80,7	79,4	78,1	74,9	73,8	70,6	68,3	65,2
Bilgi için:													
<b>DİBS STOĞU</b>	<b>440.073,5</b>	<b>439.011,8</b>	<b>439.011,8</b>	<b>439.011,8</b>	<b>439.011,8</b>	<b>439.011,8</b>	<b>439.611,8</b>	<b>438.888,7</b>	<b>438.888,7</b>	<b>438.888,7</b>	<b>435.695,0</b>	<b>435.695,0</b>	<b>435.695,0</b>
<b>(Piyasa Değeri)</b>	<b>20.11.2015</b>	<b>13.11.2015</b>	<b>06.11.2015</b>	<b>30.10.2015</b>	<b>23.10.2015</b>	<b>16.10.2015</b>	<b>09.10.2015</b>	<b>02.10.2015</b>	<b>23.09.2015</b>	<b>18.09.2015</b>	<b>04.09.2015</b>	<b>04.09.2015</b>	<b>28.08.2015</b>
<b>TOPLAM</b>	<b>459.775,6</b>	<b>459.924,7</b>	<b>460.297,5</b>	<b>457.452,5</b>	<b>456.900,4</b>	<b>453.813,2</b>	<b>448.848,1</b>	<b>445.473,8</b>	<b>448.460,4</b>	<b>447.801,7</b>	<b>445.887,3</b>	<b>449.578,3</b>	<b>449.863,0</b>
<b>YURTIÇİ ALACAKLILAR</b>	<b>362.687,9</b>	<b>361.895,4</b>	<b>362.109,6</b>	<b>359.344,1</b>	<b>359.097,3</b>	<b>357.794,2</b>	<b>353.824,5</b>	<b>350.784,1</b>	<b>352.671,0</b>	<b>352.298,0</b>	<b>349.977,9</b>	<b>352.446,3</b>	<b>350.331,4</b>
<b>BANKALAR</b>	<b>208.782,1</b>	<b>207.391,2</b>	<b>207.952,7</b>	<b>206.755,9</b>	<b>206.727,2</b>	<b>206.603,2</b>	<b>204.369,3</b>	<b>202.037,5</b>	<b>203.414,0</b>	<b>203.402,7</b>	<b>202.156,6</b>	<b>203.499,2</b>	<b>201.639,1</b>
TCMB	8.977,8	9.013,3	9.020,4	8.977,9	8.961,9	8.838,5	8.675,1	8.548,2	8.585,8	8.550,2	8.496,3	8.451,1	8.404,5
<b>BANKADIŞI KESİM</b>	<b>144.927,9</b>	<b>145.490,9</b>	<b>145.136,5</b>	<b>143.610,3</b>	<b>143.408,2</b>	<b>142.352,5</b>	<b>140.780,2</b>	<b>140.198,4</b>	<b>140.671,2</b>	<b>140.345,1</b>	<b>139.325,0</b>	<b>140.496,1</b>	<b>140.287,8</b>
Yatırım Fonları	27.937,7	28.316,7	28.067,9	27.297,8	27.327,4	27.085,7	26.908,4	27.358,6	27.323,8	27.150,3	27.056,4	27.206,6	27.095,9
Diğer Finansal Kuruluşlar (**)	113.915,8	113.987,1	113.901,5	113.129,0	112.884,3	112.097,0	110.774,6	109.808,3	110.345,3	110.224,7	109.335,3	110.257,2	110.328,7
Aracı Kurumlar	274,8	270,6	270,5	293,1	312,7	314,8	324,5	302,8	311,1	311,1	326,2	291,3	300,2
Finansal Olmayan Kuruluşlar	1.184,3	1.174,9	1.177,0	1.224,4	1.221,0	1.203,2	1.154,9	1.108,9	1.081,8	1.078,0	1.064,3	1.050,8	1.058,2
Gerçek Kişiler	1.601,3	1.694,5	1.673,5	1.640,9	1.633,6	1.623,7	1.589,9	1.590,7	1.568,6	1.551,2	1.513,1	1.471,5	1.439,6
Diğer	14,0	47,3	46,1	25,0	29,3	28,0	27,9	29,0	29,0	29,7	29,7	218,7	65,2
<b>YURTDIŞI ALACAKLILAR (*)</b>	<b>97.087,7</b>	<b>98.029,3</b>	<b>98.187,9</b>	<b>98.108,4</b>	<b>97.803,1</b>	<b>96.019,0</b>	<b>95.023,5</b>	<b>94.689,8</b>	<b>95.789,4</b>	<b>95.503,73</b>	<b>95.909,4</b>	<b>97.132,0</b>	<b>99.531,6</b>
<b>BANKALAR</b>	<b>53.849,1</b>	<b>54.177,0</b>	<b>54.278,1</b>	<b>54.358,3</b>	<b>53.932,6</b>	<b>52.509,1</b>	<b>52.564,2</b>	<b>52.966,1</b>	<b>52.896,3</b>	<b>52.688,7</b>	<b>52.902,9</b>	<b>53.633,1</b>	<b>55.826,6</b>
Yabancı Bankalar	48.913,1	49.984,0	50.121,7	50.258,5	50.091,2	49.047,8	49.179,0	49.608,8	49.497,0	49.595,7	49.790,2	51.089,7	51.539,0
Y.İç Bank. Yurtdışı Şubeleri	4.936,1	4.193,0	4.156,4	4.099,9	3.841,4	3.461,3	3.385,2	3.357,3	3.399,3	3.093,0	3.112,7	2.543,4	4.287,6
<b>BANKADIŞI KESİM</b>	<b>43.238,5</b>	<b>43.852,4</b>	<b>43.909,7</b>	<b>43.750,1</b>	<b>43.870,5</b>	<b>43.509,9</b>	<b>42.459,3</b>	<b>41.723,6</b>	<b>42.893,1</b>	<b>42.815,1</b>	<b>43.006,5</b>	<b>43.498,9</b>	<b>43.705,0</b>
Diğer Finansal Kuruluşlar	43.070,8	43.682,5	43.739,7	43.581,4	43.701,2	43.344,4	42.296,6	41.511,3	42.685,4	42.609,0	42.803,6	43.296,9	43.506,0
Finansal Olmayan Kuruluşlar	87,9	87,9	88,0	87,7	87,5	87,0	86,3	137,8	136,0	135,8	135,3	135,8	135,6
Gerçek Kişiler	79,9	81,9	82,1	81,1	81,8	78,6	76,4	74,5	71,7	70,3	67,6	66,1	63,4
Bilgi için:													
<b>DİBS STOĞU</b>	<b>459.686,9</b>	<b>459.860,6</b>	<b>460.215,2</b>	<b>457.430,5</b>	<b>456.878,2</b>	<b>453.800,4</b>	<b>448.886,7</b>	<b>445.527,5</b>	<b>448.511,1</b>	<b>447.842,7</b>	<b>445.923,5</b>	<b>449.562,2</b>	<b>450.071,8</b>

**Kaynak:** TCMB, Takasbank, saklama hizmeti veren Bankalar ve Aracı Kurumlar.

**Not:** Geçicidir.

(\*) Repo işlemleri dahildir.

(\*\*) Adına menkul kıymet saklanan banka/katılım bankası ve aracı kurumlar dışında kalan diğer mali kesimi kapsamaktadır. (Sigorta şirketleri, Portföy yönetim Şirketleri, Yatırım Ortaklıkları, Kurumsal Yatırımcılar vb.)

**TABLO - 3 YURTIÇİ VE YURTDIŞI YERLEŞİKLERİN MÜLKİYETİNDEKİ DEVLET İÇ BORÇLANMA SENETLERİ (DİBS) (Milyon \$ )**

(Nominal Değer)	20.11.2015	13.11.2015	06.11.2015	30.10.2015	23.10.2015	16.10.2015	09.10.2015	02.10.2015	23.09.2015	18.09.2015	04.09.2015	04.09.2015	28.08.2015
<b>TOPLAM</b>	<b>154.492,0</b>	<b>152.627,4</b>	<b>153.107,3</b>	<b>151.689,1</b>	<b>151.967,3</b>	<b>152.228,9</b>	<b>149.735,5</b>	<b>145.436,7</b>	<b>145.945,8</b>	<b>145.590,7</b>	<b>143.300,7</b>	<b>147.398,5</b>	<b>149.655,0</b>
<b>YURTIÇİ ALACAKLILAR</b>	<b>120.880,7</b>	<b>119.133,4</b>	<b>119.541,4</b>	<b>118.200,8</b>	<b>118.438,2</b>	<b>118.966,3</b>	<b>116.898,4</b>	<b>113.319,2</b>	<b>113.685,5</b>	<b>113.462,3</b>	<b>111.447,0</b>	<b>114.621,3</b>	<b>115.631,4</b>
<b>BANKALAR</b>	<b>68.353,2</b>	<b>67.099,2</b>	<b>67.515,1</b>	<b>66.887,5</b>	<b>67.039,2</b>	<b>67.537,7</b>	<b>66.375,4</b>	<b>64.130,7</b>	<b>64.422,8</b>	<b>64.376,4</b>	<b>63.273,6</b>	<b>65.131,7</b>	<b>65.474,2</b>
TCMB	3.158,9	3.128,5	3.138,2	3.109,6	3.115,3	3.095,4	3.013,6	2.912,4	2.922,6	2.915,4	2.874,2	2.911,9	2.938,2
<b>BANKADIŞI KESİM</b>	<b>49.368,6</b>	<b>48.905,8</b>	<b>48.888,1</b>	<b>48.203,7</b>	<b>48.283,7</b>	<b>48.333,2</b>	<b>47.509,5</b>	<b>46.276,1</b>	<b>46.340,1</b>	<b>46.170,5</b>	<b>45.299,3</b>	<b>46.577,7</b>	<b>47.219,0</b>
Yatırım Fonları	9.851,1	9.869,4	9.792,1	9.497,4	9.536,6	9.536,0	9.414,6	9.338,5	9.304,4	9.240,0	9.124,6	9.345,0	9.462,3
Diğer Finansal Kuruluşlar (**)	38.457,1	37.949,0	38.013,1	37.622,6	37.654,7	37.705,2	37.037,2	35.925,1	36.036,1	35.942,6	35.210,7	36.215,8	36.781,5
Aracı Kurumlar	94,9	92,9	93,3	100,4	107,4	108,8	110,7	101,0	107,6	103,8	107,8	99,3	104,2
Finansal Olmayan Kuruluşlar	401,2	393,6	394,8	410,0	410,7	408,3	389,2	366,3	354,2	352,2	343,7	344,9	353,1
Gerçek Kişiler	559,5	584,8	579,0	564,8	564,4	565,3	548,4	535,7	528,3	522,1	502,8	499,1	495,5
Diğer	4,7	16,1	15,8	8,4	9,9	9,5	9,4	9,5	9,5	9,8	9,7	73,5	22,5
<b>YURTDIŞI ALACAKLILAR (*)</b>	<b>33.611,3</b>	<b>33.494,0</b>	<b>33.565,9</b>	<b>33.488,2</b>	<b>33.529,1</b>	<b>33.262,6</b>	<b>32.837,1</b>	<b>32.117,5</b>	<b>32.260,3</b>	<b>32.128,4</b>	<b>31.853,7</b>	<b>32.777,2</b>	<b>34.023,5</b>
<b>BANKALAR</b>	<b>18.644,5</b>	<b>18.560,8</b>	<b>18.615,0</b>	<b>18.616,8</b>	<b>18.553,2</b>	<b>18.249,5</b>	<b>18.229,6</b>	<b>18.033,2</b>	<b>17.880,6</b>	<b>17.792,6</b>	<b>17.631,2</b>	<b>18.170,2</b>	<b>19.137,2</b>
Yabancı Bankalar	17.056,3	17.164,0	17.227,0	17.248,4	17.263,5	17.083,3	17.100,4	16.940,7	16.776,6	16.793,9	16.636,8	17.311,0	17.725,5
Y.İç Bank. Yurtdışı Şubeleri	1.588,2	1.396,8	1.388,1	1.368,4	1.289,7	1.166,2	1.129,1	1.092,5	1.104,0	998,7	994,4	859,3	1.411,6
<b>BANKADIŞI KESİM</b>	<b>14.966,9</b>	<b>14.933,2</b>	<b>14.950,9</b>	<b>14.871,5</b>	<b>14.975,9</b>	<b>15.013,2</b>	<b>14.607,5</b>	<b>14.084,3</b>	<b>14.379,7</b>	<b>14.335,8</b>	<b>14.222,5</b>	<b>14.607,0</b>	<b>14.886,4</b>
Diğer Finansal Kuruluşlar	14.907,6	14.873,9	14.891,4	14.812,7	14.916,7	14.954,9	14.550,7	14.012,8	14.309,7	14.266,4	14.154,9	14.537,2	14.816,6
Finansal Olmayan Kuruluşlar	30,8	30,4	30,5	30,2	30,3	30,3	29,8	45,6	45,1	44,9	44,5	46,6	47,4
Gerçek Kişiler	28,5	28,9	29,0	28,6	28,9	28,0	27,0	25,9	24,9	24,5	23,2	23,1	22,4
Bilgi için:													
<b>DİBS STOĞU</b>	<b>154.460,5</b>	<b>152.604,2</b>	<b>153.077,8</b>	<b>151.681,5</b>	<b>151.959,8</b>	<b>152.223,2</b>	<b>149.746,8</b>	<b>145.452,6</b>	<b>145.960,5</b>	<b>145.602,2</b>	<b>143.311,3</b>	<b>147.388,4</b>	<b>149.728,5</b>
<b>(Piyasa Değeri)</b>	<b>20.11.2015</b>	<b>13.11.2015</b>	<b>06.11.2015</b>	<b>30.10.2015</b>	<b>23.10.2015</b>	<b>16.10.2015</b>	<b>09.10.2015</b>	<b>02.10.2015</b>	<b>23.09.2015</b>	<b>18.09.2015</b>	<b>04.09.2015</b>	<b>04.09.2015</b>	<b>28.08.2015</b>
<b>TOPLAM</b>	<b>161.375,7</b>	<b>159.873,7</b>	<b>160.499,8</b>	<b>158.052,9</b>	<b>158.151,8</b>	<b>157.355,5</b>	<b>152.893,0</b>	<b>147.635,0</b>	<b>149.143,8</b>	<b>148.559,1</b>	<b>146.663,8</b>	<b>152.084,9</b>	<b>154.597,4</b>
<b>YURTIÇİ ALACAKLILAR</b>	<b>127.299,1</b>	<b>125.797,9</b>	<b>126.263,0</b>	<b>124.155,8</b>	<b>124.298,1</b>	<b>124.061,8</b>	<b>120.524,8</b>	<b>116.253,8</b>	<b>117.287,2</b>	<b>116.875,5</b>	<b>115.116,7</b>	<b>119.226,8</b>	<b>120.393,0</b>
<b>BANKALAR</b>	<b>73.280,0</b>	<b>72.090,9</b>	<b>72.510,5</b>	<b>71.435,5</b>	<b>71.556,7</b>	<b>71.637,7</b>	<b>69.615,2</b>	<b>66.957,5</b>	<b>67.649,1</b>	<b>67.479,2</b>	<b>66.494,5</b>	<b>68.840,4</b>	<b>69.294,2</b>
TCMB	3.151,1	3.133,1	3.145,3	3.101,9	3.102,1	3.064,7	2.955,0	2.833,0	2.855,4	2.836,5	2.794,7	2.858,9	2.888,3
<b>BANKADIŞI KESİM</b>	<b>50.868,0</b>	<b>50.573,9</b>	<b>50.607,2</b>	<b>49.618,3</b>	<b>49.639,4</b>	<b>49.359,4</b>	<b>47.954,6</b>	<b>46.463,3</b>	<b>46.782,8</b>	<b>46.559,8</b>	<b>45.827,6</b>	<b>47.527,5</b>	<b>48.210,5</b>
Yatırım Fonları	9.805,8	9.843,1	9.786,9	9.431,6	9.459,1	9.391,7	9.165,9	9.067,0	9.087,0	9.007,2	8.899,6	9.203,5	9.311,6
Diğer Finansal Kuruluşlar (**)	39.983,1	39.622,9	39.716,0	39.086,8	39.073,8	38.868,6	37.733,6	36.391,7	36.697,4	36.567,3	35.963,2	37.298,2	37.914,9
Aracı Kurumlar	96,4	94,1	94,3	101,3	108,2	109,2	110,5	100,4	103,2	103,3	107,3	98,5	103,2
Finansal Olmayan Kuruluşlar	415,7	408,4	410,4	423,0	422,6	417,2	393,4	367,5	359,8	357,6	350,1	355,5	363,7
Gerçek Kişiler	562,0	589,0	583,5	567,0	565,5	563,0	541,6	527,2	521,7	514,6	497,7	497,8	494,7
Diğer	4,9	16,4	16,1	8,6	10,1	9,7	9,5	9,6	9,6	9,8	9,8	74,0	22,4
<b>YURTDIŞI ALACAKLILAR (*)</b>	<b>34.076,6</b>	<b>34.075,8</b>	<b>34.236,9</b>	<b>33.897,1</b>	<b>33.853,6</b>	<b>33.293,7</b>	<b>32.368,3</b>	<b>31.381,2</b>	<b>31.856,5</b>	<b>31.683,6</b>	<b>31.547,1</b>	<b>32.858,1</b>	<b>34.204,5</b>
<b>BANKALAR</b>	<b>18.900,4</b>	<b>18.832,4</b>	<b>18.926,1</b>	<b>18.781,2</b>	<b>18.668,3</b>	<b>18.207,0</b>	<b>17.905,2</b>	<b>17.553,6</b>	<b>17.591,6</b>	<b>17.479,6</b>	<b>17.401,1</b>	<b>18.143,2</b>	<b>19.185,0</b>
Yabancı Bankalar	17.167,9	17.374,9	17.476,8	17.364,6	17.338,6	17.006,9	16.752,0	16.440,9	16.461,1	16.453,5	16.377,3	17.282,8	17.711,6
Y.İç Bank. Yurtdışı Şubeleri	1.732,5	1.457,5	1.449,3	1.416,5	1.329,7	1.200,2	1.153,1	1.112,7	1.130,5	1.026,1	1.023,8	860,4	1.473,5
<b>BANKADIŞI KESİM</b>	<b>15.176,2</b>	<b>15.243,5</b>	<b>15.310,8</b>	<b>15.116,0</b>	<b>15.185,4</b>	<b>15.086,7</b>	<b>14.463,1</b>	<b>13.827,7</b>	<b>14.264,9</b>	<b>14.204,0</b>	<b>14.146,0</b>	<b>14.715,0</b>	<b>15.019,4</b>
Diğer Finansal Kuruluşlar	15.117,3	15.184,4	15.251,5	15.057,7	15.126,8	15.029,3	14.407,7	13.757,3	14.195,8	14.135,6	14.079,2	14.646,6	14.951,0
Finansal Olmayan Kuruluşlar	30,8	30,6	30,7	30,3	30,3	30,2	29,4	45,7	45,2	45,0	44,5	45,9	46,6
Gerçek Kişiler	28,0	28,5	28,6	28,0	28,3	27,2	26,0	24,7	23,8	23,3	22,2	22,4	21,8
Bilgi için:													
<b>DİBS STOĞU</b>	<b>161.344,6</b>	<b>159.851,4</b>	<b>160.471,2</b>	<b>158.045,3</b>	<b>158.144,1</b>	<b>157.351,1</b>	<b>152.906,2</b>	<b>147.652,8</b>	<b>149.160,6</b>	<b>148.572,7</b>	<b>146.675,7</b>	<b>152.079,5</b>	<b>154.669,2</b>

**Kaynak:** TCMB, Takasbank, saklama hizmeti veren Bankalar ve Aracı Kurumlar.

**Not:** Geçicidir.

(\*) Repo işlemleri dahildir.

(\*\*) Adına menkul kıymet saklanan banka/katılım bankası ve aracı kurumlar dışında kalan diğer mali kesimi kapsamaktadır. (Sigorta şirketleri, Portföy yönetim Şirketleri, Yatırım Ortaklıkları, Kurumsal Yatırımcılar vb.)

**TABLO - 4 YURTİÇİ VE YURTDIŞINDA YERLEŞİKLERİN MÜLKİYETİNDEKİ DEVLET İÇ BORÇLANMA SENETLERİNİN (DİBS) VADE DAĞILIMI (Milyon ₺ )**

(20.11.2015 Tarihi İtibarıyla)

**A-KALAN VADEYE GÖRE DAĞILIM (Piyasa Değeri)**

	0-3 Ay	4-6 Ay	7-9 Ay	10-12 Ay	Toplam 1 Yıl	13-18 Ay	19-24 Ay	Toplam 2 Yıl	24 Aydan Fazla	TOPLAM
<b>YURTİÇİ ALACAKLILAR</b>	<b>15.693,8</b>	<b>13.148,3</b>	<b>7.441,5</b>	<b>12.318,3</b>	<b>48.601,9</b>	<b>18.581,4</b>	<b>24.667,2</b>	<b>43.248,7</b>	<b>270.837,3</b>	<b>362.687,9</b>
<b>BANKALAR</b>	<b>4.694,7</b>	<b>5.334,6</b>	<b>3.573,4</b>	<b>8.688,9</b>	<b>22.291,6</b>	<b>10.014,3</b>	<b>16.665,5</b>	<b>26.679,8</b>	<b>159.810,7</b>	<b>208.782,1</b>
TCMB	1.243,0	1.087,8	127,1	286,5	2.744,5	1.295,4	79,9	1.375,2	4.858,1	8.977,8
<b>BANKADIŞI KESİM</b>	<b>9.756,1</b>	<b>6.725,8</b>	<b>3.741,0</b>	<b>3.342,9</b>	<b>23.565,9</b>	<b>7.271,7</b>	<b>7.921,9</b>	<b>15.193,7</b>	<b>106.168,4</b>	<b>144.927,9</b>
Yatırım Fonları	3.134,2	3.183,2	1.898,8	1.268,9	9.485,1	2.102,3	1.952,3	4.054,6	14.398,1	27.937,7
Diğer Finansal Kuruluşlar (**)	6.018,2	3.189,0	1.419,7	1.996,8	12.623,7	5.033,9	5.899,1	10.933,0	90.359,1	113.915,8
Aracı Kurumlar	75,0	103,7	35,2	23,0	236,8	7,1	15,9	23,0	15,0	274,8
Finansal Olmayan Kuruluşlar	100,9	68,7	179,3	39,2	388,1	36,6	39,1	75,8	720,4	1.184,3
Gerçek Kişiler	426,6	177,3	205,3	14,6	823,8	91,5	15,5	107,0	670,5	1.601,3
Diğer	1,4	4,0	2,6	0,5	8,5	0,3	0,0	0,3	5,3	14,0
<b>YURTDIŞI ALACAKLILAR (*)</b>	<b>1.947,8</b>	<b>1.896,7</b>	<b>1.671,3</b>	<b>4.217,5</b>	<b>9.733,2</b>	<b>4.866,9</b>	<b>1.290,0</b>	<b>6.156,9</b>	<b>81.197,5</b>	<b>97.087,7</b>
<b>BANKALAR</b>	<b>1.351,8</b>	<b>1.021,2</b>	<b>1.298,6</b>	<b>2.270,4</b>	<b>5.941,9</b>	<b>3.184,9</b>	<b>581,3</b>	<b>3.766,1</b>	<b>44.141,1</b>	<b>53.849,1</b>
Yabancı Bankalar	1.179,5	1.021,2	1.291,1	1.317,8	4.809,6	3.184,9	581,3	3.766,1	40.337,3	48.913,1
Y.İçi Bank.Yurtdışı Şubeleri	172,3	0,0	7,4	952,5	1.132,2	0,0	0,0	0,0	3.803,8	4.936,1
<b>BANKADIŞI KESİM</b>	<b>596,0</b>	<b>875,6</b>	<b>372,7</b>	<b>1.947,1</b>	<b>3.791,4</b>	<b>1.682,0</b>	<b>708,8</b>	<b>2.390,8</b>	<b>37.056,4</b>	<b>43.238,5</b>
Diğer Finansal Kuruluşlar	579,3	819,9	355,0	1.945,0	3.699,3	1.678,4	708,0	2.386,4	36.985,0	43.070,8
Finansal Olmayan Kuruluşlar	0,2	51,3	3,0	1,3	55,7	1,5	0,3	1,8	30,3	87,9
Gerçek Kişiler	16,5	4,3	14,7	0,8	36,3	2,1	0,5	2,5	41,1	79,9
<b>TOPLAM</b>	<b>17.641,6</b>	<b>15.045,0</b>	<b>9.112,8</b>	<b>16.535,8</b>	<b>58.335,2</b>	<b>23.448,3</b>	<b>25.957,3</b>	<b>49.405,6</b>	<b>352.034,8</b>	<b>459.775,6</b>

**B- YILLARA GÖRE DAĞILIM (Piyasa Değeri)**

	2015	2016	2017	2018	2019	2020	2021	2022	2023	2024	2025	TOPLAM
<b>YURTİÇİ ALACAKLILAR</b>	<b>3.823,9</b>	<b>46.072,2</b>	<b>41.954,6</b>	<b>30.056,0</b>	<b>24.824,4</b>	<b>62.945,8</b>	<b>32.218,6</b>	<b>39.209,6</b>	<b>39.720,2</b>	<b>26.186,6</b>	<b>15.676,1</b>	<b>362.687,9</b>
<b>BANKALAR</b>	<b>908,7</b>	<b>22.225,8</b>	<b>25.836,8</b>	<b>15.986,0</b>	<b>14.855,7</b>	<b>35.071,3</b>	<b>23.001,9</b>	<b>21.070,2</b>	<b>26.069,2</b>	<b>15.222,2</b>	<b>8.534,3</b>	<b>208.782,1</b>
TCMB	0,0	2.744,5	1.375,2	2.701,3	1.200,7	956,1	0,0	0,0	0,0	0,0	0,0	8.977,8
<b>BANKADIŞI KESİM</b>	<b>2.915,2</b>	<b>21.101,9</b>	<b>14.742,5</b>	<b>11.368,7</b>	<b>8.768,0</b>	<b>26.918,3</b>	<b>9.216,7</b>	<b>18.139,4</b>	<b>13.651,0</b>	<b>10.964,4</b>	<b>7.141,8</b>	<b>144.927,9</b>
Yatırım Fonları	895,8	8.693,3	3.950,6	2.391,5	1.367,2	3.596,2	55,9	1.349,2	1.742,2	2.140,0	1.756,0	27.937,7
Diğer Finansal Kuruluşlar (**)	1.650,8	11.289,3	10.616,5	8.872,2	7.375,9	22.863,4	9.076,6	16.617,9	11.651,0	8.672,7	5.229,4	113.915,8
Aracı Kurumlar	27,7	210,1	22,0	0,2	0,0	0,3	0,2	4,5	1,6	5,3	2,9	274,8
Finansal Olmayan Kuruluşlar	24,3	364,3	75,3	69,1	23,2	189,6	37,7	101,9	84,5	97,2	117,2	1.184,3
Gerçek Kişiler	316,6	536,1	78,1	33,7	1,7	268,7	43,9	65,9	171,0	49,2	36,4	1.601,3
Diğer	0,0	8,7	0,0	1,9	0,0	0,2	2,3	0,0	0,8	0,0	0,0	14,0
<b>YURTDIŞI ALACAKLILAR (*)</b>	<b>79,8</b>	<b>9.662,6</b>	<b>6.147,7</b>	<b>14.262,2</b>	<b>8.433,1</b>	<b>15.388,5</b>	<b>2.900,0</b>	<b>11.356,9</b>	<b>14.664,1</b>	<b>8.911,1</b>	<b>5.281,8</b>	<b>97.087,7</b>
<b>BANKALAR</b>	<b>57,6</b>	<b>5.893,3</b>	<b>3.757,1</b>	<b>8.231,3</b>	<b>5.226,9</b>	<b>8.536,7</b>	<b>1.815,0</b>	<b>5.663,6</b>	<b>8.145,3</b>	<b>4.060,6</b>	<b>2.461,7</b>	<b>53.849,1</b>
Yabancı Bankalar	57,6	4.761,1	3.757,1	7.188,9	5.226,9	7.960,7	1.068,5	5.593,7	6.776,3	4.060,6	2.461,7	48.913,1
Y.İçi Bank.Yurtdışı Şubeleri	0,0	1.132,2	0,0	1.042,4	0,0	576,0	746,5	69,9	1.369,0	0,0	0,0	4.936,1
<b>BANKADIŞI KESİM</b>	<b>22,2</b>	<b>3.769,3</b>	<b>2.390,6</b>	<b>6.030,9</b>	<b>3.206,1</b>	<b>6.851,8</b>	<b>1.084,9</b>	<b>5.693,3</b>	<b>6.518,8</b>	<b>4.850,5</b>	<b>2.820,1</b>	<b>43.238,5</b>
Diğer Finansal Kuruluşlar	8,0	3.691,4	2.386,3	6.022,1	3.204,5	6.821,6	1.084,5	5.686,8	6.502,8	4.844,6	2.818,2	43.070,8
Finansal Olmayan Kuruluşlar	0,2	55,6	1,8	7,7	1,7	4,0	0,0	6,0	5,0	5,9	0,0	87,9
Gerçek Kişiler	14,1	22,3	2,5	1,0	0,0	26,2	0,5	0,5	11,0	0,0	1,9	79,9
<b>TOPLAM</b>	<b>3.903,7</b>	<b>55.734,7</b>	<b>48.102,3</b>	<b>44.318,2</b>	<b>33.257,4</b>	<b>78.334,3</b>	<b>35.118,5</b>	<b>50.566,4</b>	<b>54.384,3</b>	<b>35.097,7</b>	<b>20.957,9</b>	<b>459.775,6</b>

**Kaynak:** TCMB, Takasbank, saklama hizmeti veren Bankalar ve Aracı Kurumlar.

**Not:** Geçicidir.

(\*) Repo işlemleri dahildir.

(\*\*) Adına menkul kıymet saklanan banka/katılım bankası ve aracı kurumlar dışında kalan diğer mali kesimi kapsamaktadır. (Sigorta şirketleri, Portföy yönetim Şirketleri, Yatırım Ortaklıkları, Kurumsal Yatırımcılar vb.)

**TABLO - 5 YURTIÇİ VE YURTDIŞINDA YERLEŞİKLERİN MÜLKİYETİNDEKİ DEVLET İÇ BORÇLANMA SENETLERİNİN (DİBS) VADE DAĞILIMI (Milyon \$ )**

(20.11.2015 Tarihi İtibarıyla)

**A-KALAN VADEYE GÖRE DAĞILIM (Piyasa Değeri)**

	0-3 Ay	4-6 Ay	7-9 Ay	10-12 Ay	Toplam 1 Yıl	13-18 Ay	19-24 Ay	Toplam 2 Yıl	24 Aydan Fazla	TOPLAM
<b>YURTIÇİ ALACAKLILAR</b>	<b>5.508,3</b>	<b>4.614,9</b>	<b>2.611,9</b>	<b>4.323,6</b>	<b>17.058,7</b>	<b>6.521,9</b>	<b>8.657,9</b>	<b>15.179,8</b>	<b>95.060,6</b>	<b>127.299,1</b>
<b>BANKALAR</b>	<b>1.647,8</b>	<b>1.872,4</b>	<b>1.254,2</b>	<b>3.049,7</b>	<b>7.824,1</b>	<b>3.514,9</b>	<b>5.849,4</b>	<b>9.364,3</b>	<b>56.091,7</b>	<b>73.280,0</b>
TCMB	436,3	381,8	44,6	100,6	963,3	454,7	28,0	482,7	1.705,1	3.151,1
<b>BANKADIŞI KESİM</b>	<b>3.424,3</b>	<b>2.360,7</b>	<b>1.313,0</b>	<b>1.173,3</b>	<b>8.271,3</b>	<b>2.552,3</b>	<b>2.780,5</b>	<b>5.332,8</b>	<b>37.263,8</b>	<b>50.868,0</b>
Yatırım Fonları	1.100,1	1.117,2	666,5	445,4	3.329,2	737,9	685,2	1.423,1	5.053,6	9.805,8
Diğer Finansal Kuruluşlar (**)	2.112,3	1.119,3	498,3	700,8	4.430,8	1.766,8	2.070,5	3.837,3	31.715,0	39.983,1
Aracı Kurumlar	26,3	36,4	12,3	8,1	83,1	2,5	5,6	8,1	5,2	96,4
Finansal Olmayan Kuruluşlar	35,4	24,1	62,9	13,7	136,2	12,9	13,7	26,6	252,9	415,7
Gerçek Kişiler	149,7	62,2	72,1	5,1	289,1	32,1	5,4	37,6	235,3	562,0
Diğer	0,5	1,4	0,9	0,2	3,0	0,1	0,0	0,1	1,9	4,9
<b>YURTDIŞI ALACAKLILAR (*)</b>	<b>683,6</b>	<b>665,7</b>	<b>586,6</b>	<b>1.480,3</b>	<b>3.416,3</b>	<b>1.708,2</b>	<b>452,8</b>	<b>2.161,0</b>	<b>28.499,4</b>	<b>34.076,6</b>
<b>BANKALAR</b>	<b>474,5</b>	<b>358,4</b>	<b>455,8</b>	<b>796,9</b>	<b>2.085,5</b>	<b>1.117,8</b>	<b>204,0</b>	<b>1.321,9</b>	<b>15.493,0</b>	<b>18.900,4</b>
Yabancı Bankalar	414,0	358,4	453,2	462,5	1.688,1	1.117,8	204,0	1.321,9	14.157,9	17.167,9
Y.İçi Bank Yurtdışı Şubeleri	60,5	0,0	2,6	334,3	397,4	0,0	0,0	0,0	1.335,1	1.732,5
<b>BANKADIŞI KESİM</b>	<b>209,2</b>	<b>307,3</b>	<b>130,8</b>	<b>683,4</b>	<b>1.330,7</b>	<b>590,4</b>	<b>248,8</b>	<b>839,1</b>	<b>13.006,4</b>	<b>15.176,2</b>
Diğer Finansal Kuruluşlar	203,3	287,8	124,6	682,7	1.298,4	589,1	248,5	837,6	12.981,3	15.117,3
Finansal Olmayan Kuruluşlar	0,1	18,0	1,0	0,4	19,6	0,5	0,1	0,6	10,6	30,8
Gerçek Kişiler	5,8	1,5	5,2	0,3	12,7	0,7	0,2	0,9	14,4	28,0
<b>TOPLAM</b>	<b>6.192,0</b>	<b>5.280,6</b>	<b>3.198,5</b>	<b>5.803,9</b>	<b>20.474,9</b>	<b>8.230,1</b>	<b>9.110,7</b>	<b>17.340,8</b>	<b>123.560,0</b>	<b>161.375,7</b>

**B- YILLARA GÖRE DAĞILIM (Piyasa Değeri)**

	2015	2016	2017	2018	2019	2020	2021	2022	2023	2024	2025	TOPLAM
<b>YURTIÇİ ALACAKLILAR</b>	<b>1.342,1</b>	<b>16.170,8</b>	<b>14.725,5</b>	<b>10.549,3</b>	<b>8.713,1</b>	<b>22.093,2</b>	<b>11.308,3</b>	<b>13.762,1</b>	<b>13.941,3</b>	<b>9.191,2</b>	<b>5.502,1</b>	<b>127.299,1</b>
<b>BANKALAR</b>	<b>319,0</b>	<b>7.801,0</b>	<b>9.068,4</b>	<b>5.610,9</b>	<b>5.214,2</b>	<b>12.309,6</b>	<b>8.073,4</b>	<b>7.395,4</b>	<b>9.150,0</b>	<b>5.342,8</b>	<b>2.995,4</b>	<b>73.280,0</b>
TCMB	0,0	963,3	482,7	948,1	421,4	335,6	0,0	0,0	0,0	0,0	0,0	3.151,1
<b>BANKADIŞI KESİM</b>	<b>1.023,2</b>	<b>7.406,5</b>	<b>5.174,4</b>	<b>3.990,3</b>	<b>3.077,5</b>	<b>9.448,0</b>	<b>3.234,9</b>	<b>6.366,7</b>	<b>4.791,3</b>	<b>3.848,4</b>	<b>2.506,7</b>	<b>50.868,0</b>
Yatırım Fonları	314,4	3.051,2	1.386,6	839,4	479,9	1.262,2	19,6	473,6	611,5	751,1	616,3	9.805,8
Diğer Finansal Kuruluşlar (**)	579,4	3.962,4	3.726,3	3.114,0	2.588,8	8.024,8	3.185,8	5.832,7	4.089,4	3.044,0	1.835,5	39.983,1
Aracı Kurumlar	9,7	73,8	7,7	0,1	0,0	0,1	0,1	1,6	0,6	1,9	1,0	96,4
Finansal Olmayan Kuruluşlar	8,5	127,9	26,4	24,3	8,1	66,5	13,2	35,8	29,7	34,1	41,1	415,7
Gerçek Kişiler	111,1	188,2	27,4	11,8	0,6	94,3	15,4	23,1	60,0	17,3	12,8	562,0
Diğer	0,0	3,1	0,0	0,7	0,0	0,1	0,8	0,0	0,3	0,0	0,0	4,9
<b>YURTDIŞI ALACAKLILAR (*)</b>	<b>28,0</b>	<b>3.391,5</b>	<b>2.157,8</b>	<b>5.005,9</b>	<b>2.959,9</b>	<b>5.401,2</b>	<b>1.017,8</b>	<b>3.986,1</b>	<b>5.146,9</b>	<b>3.127,7</b>	<b>1.853,8</b>	<b>34.076,6</b>
<b>BANKALAR</b>	<b>20,2</b>	<b>2.068,5</b>	<b>1.318,7</b>	<b>2.889,1</b>	<b>1.834,6</b>	<b>2.996,3</b>	<b>637,1</b>	<b>1.987,9</b>	<b>2.858,9</b>	<b>1.425,2</b>	<b>864,0</b>	<b>18.900,4</b>
Yabancı Bankalar	20,2	1.671,1	1.318,7	2.523,2	1.834,6	2.794,1	375,0	1.963,3	2.378,4	1.425,2	864,0	17.167,9
Y.İçi Bank Yurtdışı Şubeleri	0,0	397,4	0,0	365,9	0,0	202,2	262,0	24,5	480,5	0,0	0,0	1.732,5
<b>BANKADIŞI KESİM</b>	<b>7,8</b>	<b>1.323,0</b>	<b>839,1</b>	<b>2.116,8</b>	<b>1.125,3</b>	<b>2.404,9</b>	<b>380,8</b>	<b>1.998,3</b>	<b>2.288,0</b>	<b>1.702,5</b>	<b>989,8</b>	<b>15.176,2</b>
Diğer Finansal Kuruluşlar	2,8	1.295,7	837,6	2.113,7	1.124,7	2.394,3	380,6	1.996,0	2.282,4	1.700,4	989,2	15.117,3
Finansal Olmayan Kuruluşlar	0,1	19,5	0,6	2,7	0,6	1,4	0,0	2,1	1,8	2,1	0,0	30,8
Gerçek Kişiler	4,9	7,8	0,9	0,4	0,0	9,2	0,2	0,2	3,9	0,0	0,7	28,0
<b>TOPLAM</b>	<b>1.370,2</b>	<b>19.562,2</b>	<b>16.883,3</b>	<b>15.555,2</b>	<b>11.673,0</b>	<b>27.494,4</b>	<b>12.326,2</b>	<b>17.748,2</b>	<b>19.088,2</b>	<b>12.318,9</b>	<b>7.356,0</b>	<b>161.375,7</b>

**Kaynak:** TCMB, Takasbank, saklama hizmeti veren Bankalar ve Aracı Kurumlar.

**Not:** Geçicidir.

(\*) Repo işlemleri dahildir.

(\*\*) Adına menkul kıymet saklanan banka/katılım bankası ve aracı kurumlar dışında kalan diğer mali kesimi kapsamaktadır. (Sigorta şirketleri, Portföy yönetim Şirketleri, Yatırım Ortaklıkları, Kurumsal Yatırımcılar vb.)

**TABLO - 6 T.C. HAZİNE MÜSTEŞARLIĞI'NCA YURTDIŞINDA İHRAÇ EDİLEN DEVLET BORÇLANMA SENETLERİ (DBS) (Milyon \$)**

(Nominal Değer)	20.11.2015	13.11.2015	06.11.2015	30.10.2015	23.10.2015	16.10.2015	09.10.2015	02.10.2015	23.09.2015	18.09.2015	11.09.2015	04.09.2015	28.08.2015
<b>TOPLAM</b>	<b>57.190,2</b>	<b>57.216,8</b>	<b>57.359,7</b>	<b>57.539,8</b>	<b>57.767,0</b>	<b>57.901,1</b>	<b>57.738,7</b>	<b>57.626,1</b>	<b>57.647,3</b>	<b>57.734,3</b>	<b>57.635,8</b>	<b>57.681,3</b>	<b>57.739,0</b>
<b>YURTIÇİ ALACAKLILAR</b>	<b>19.207,7</b>	<b>18.905,9</b>	<b>19.091,5</b>	<b>19.028,9</b>	<b>18.745,6</b>	<b>18.824,6</b>	<b>18.700,8</b>	<b>18.790,3</b>	<b>18.587,6</b>	<b>18.373,6</b>	<b>17.920,9</b>	<b>17.696,3</b>	<b>17.506,3</b>
<b>BANKALAR</b>	<b>15.014,5</b>	<b>14.698,2</b>	<b>14.837,2</b>	<b>14.772,9</b>	<b>14.518,7</b>	<b>14.570,9</b>	<b>14.491,1</b>	<b>14.586,9</b>	<b>14.391,7</b>	<b>14.192,8</b>	<b>13.736,6</b>	<b>13.515,4</b>	<b>13.352,4</b>
<b>BANKADIŞI KESİM</b>	<b>4.193,3</b>	<b>4.207,7</b>	<b>4.254,3</b>	<b>4.256,0</b>	<b>4.226,9</b>	<b>4.253,7</b>	<b>4.209,7</b>	<b>4.203,3</b>	<b>4.195,9</b>	<b>4.180,8</b>	<b>4.184,4</b>	<b>4.180,9</b>	<b>4.153,9</b>
Gerçek Kişiler	1.422,8	1.423,3	1.439,6	1.437,0	1.427,8	1.441,3	1.421,6	1.424,9	1.424,7	1.419,3	1.423,6	1.428,9	1.412,9
Tüzel Kişiler	2.770,5	2.784,4	2.814,7	2.819,0	2.799,1	2.812,4	2.788,1	2.778,5	2.771,2	2.761,5	2.760,8	2.752,0	2.741,0
<b>YURTDIŞI ALACAKLILAR</b>	<b>37.982,4</b>	<b>38.310,8</b>	<b>38.268,2</b>	<b>38.511,0</b>	<b>39.021,3</b>	<b>39.076,5</b>	<b>39.038,0</b>	<b>38.835,8</b>	<b>39.059,7</b>	<b>39.360,7</b>	<b>39.714,9</b>	<b>39.985,0</b>	<b>40.232,6</b>
Y.İçi Bank. Yurtdışı Şubeleri	8.615,0	9.002,2	9.118,2	9.084,7	9.204,6	9.369,7	9.080,3	9.014,8	9.113,4	9.135,8	9.593,9	9.842,2	9.804,2
Gerçek Kişiler (*)	216,7	217,6	221,2	221,6	222,6	223,9	221,2	221,4	219,8	218,6	218,8	218,8	217,6
Tüzel Kişiler (*)	109,2	107,8	115,5	121,1	118,6	132,3	118,5	116,5	116,6	120,2	117,5	112,6	116,3
<b>Yurtdışı Diğer</b>	<b>29.041,5</b>	<b>28.983,2</b>	<b>28.813,2</b>	<b>29.083,5</b>	<b>29.475,5</b>	<b>29.350,6</b>	<b>29.618,1</b>	<b>29.483,1</b>	<b>29.610,0</b>	<b>29.886,1</b>	<b>29.784,7</b>	<b>29.811,5</b>	<b>30.094,5</b>

Bilgi için:

STOK DÖVİZ KOMPOZİSYONU (Toplam)	57.190,2	57.216,8	57.359,7	57.539,8	57.767,0	57.901,1	57.738,7	57.626,1	57.647,3	57.734,3	57.635,8	57.681,3	57.739,0
\$	45.750,0	45.750,0	45.750,0	45.750,0	45.750,0	45.750,0	45.750,0	45.750,0	45.750,0	45.750,0	45.750,0	45.750,0	45.750,0
€ (\$ Karşılığı)	8.287,1	8.308,8	8.420,4	8.566,1	8.773,0	8.870,7	8.746,7	8.640,5	8.660,6	8.771,5	8.676,1	8.703,3	8.759,8
¥ (\$ Karşılığı)	3.153,1	3.158,0	3.189,4	3.223,8	3.244,0	3.280,4	3.242,1	3.235,6	3.236,7	3.212,8	3.209,7	3.228,1	3.229,1

(Piyasa Değeri)	20.11.2015	13.11.2015	06.11.2015	30.10.2015	23.10.2015	16.10.2015	09.10.2015	02.10.2015	23.09.2015	18.09.2015	11.09.2015	04.09.2015	28.08.2015
<b>TOPLAM</b>	<b>62.879,2</b>	<b>62.333,7</b>	<b>62.529,6</b>	<b>63.169,3</b>	<b>63.891,3</b>	<b>63.629,2</b>	<b>63.003,7</b>	<b>61.473,4</b>	<b>61.621,9</b>	<b>62.453,6</b>	<b>61.302,7</b>	<b>62.113,3</b>	<b>62.699,5</b>
<b>YURTIÇİ ALACAKLILAR</b>	<b>21.444,4</b>	<b>20.920,4</b>	<b>21.143,1</b>	<b>21.179,4</b>	<b>21.020,5</b>	<b>20.965,0</b>	<b>20.697,5</b>	<b>20.310,4</b>	<b>20.156,8</b>	<b>20.164,1</b>	<b>19.320,5</b>	<b>19.302,8</b>	<b>19.259,1</b>
<b>BANKALAR</b>	<b>16.813,1</b>	<b>16.321,7</b>	<b>16.492,7</b>	<b>16.490,2</b>	<b>16.323,5</b>	<b>16.271,2</b>	<b>16.092,1</b>	<b>15.825,5</b>	<b>15.673,0</b>	<b>15.633,7</b>	<b>14.869,7</b>	<b>14.792,8</b>	<b>14.735,9</b>
<b>BANKADIŞI KESİM</b>	<b>4.631,3</b>	<b>4.598,7</b>	<b>4.650,4</b>	<b>4.689,2</b>	<b>4.697,0</b>	<b>4.693,8</b>	<b>4.605,4</b>	<b>4.484,8</b>	<b>4.483,8</b>	<b>4.530,4</b>	<b>4.450,9</b>	<b>4.510,0</b>	<b>4.523,1</b>
Gerçek Kişiler	1.599,7	1.581,4	1.600,5	1.613,4	1.619,9	1.622,5	1.585,2	1.542,1	1.543,3	1.563,7	1.533,0	1.563,7	1.565,1
Tüzel Kişiler	3.031,6	3.017,3	3.049,9	3.075,8	3.077,1	3.071,3	3.020,2	2.942,7	2.940,5	2.966,6	2.917,8	2.946,3	2.958,0
<b>YURTDIŞI ALACAKLILAR</b>	<b>41.434,8</b>	<b>41.413,4</b>	<b>41.386,5</b>	<b>41.989,9</b>	<b>42.870,8</b>	<b>42.664,2</b>	<b>42.306,2</b>	<b>41.163,0</b>	<b>41.465,1</b>	<b>42.289,5</b>	<b>41.982,2</b>	<b>42.810,5</b>	<b>43.440,5</b>
Y.İçi Bank. Yurtdışı Şubeleri	9.914	10.243	10.369	10.446	10.656	10.779	10.368	10.081	10.191	10.326	10.673	11.093	11.135
Gerçek Kişiler (*)	238,0	236,6	240,6	242,7	245,6	245,4	240,4	235,0	233,9	235,7	231,9	235,2	236,1
Tüzel Kişiler (*)	138,9	135,4	144,8	152,2	149,4	163,0	146,3	139,5	139,8	145,6	139,9	137,2	142,5
<b>Yurtdışı Diğer</b>	<b>31.144,2</b>	<b>30.798,3</b>	<b>30.632,4</b>	<b>31.149,2</b>	<b>31.819,7</b>	<b>31.476,8</b>	<b>31.551,3</b>	<b>30.707,2</b>	<b>30.900,4</b>	<b>31.581,9</b>	<b>30.937,8</b>	<b>31.344,8</b>	<b>31.927,2</b>

Bilgi için:

STOK DÖVİZ KOMPOZİSYONU (Toplam)	62.879,2	62.333,7	62.529,6	63.169,3	63.891,3	63.629,2	63.003,7	61.473,4	61.621,9	62.453,6	61.302,7	62.113,3	62.699,5
\$	50.563,3	50.019,3	50.063,0	50.521,9	50.995,2	50.643,3	50.227,7	48.882,8	48.965,5	49.663,0	48.652,5	49.330,5	49.838,9
€ (\$ Karşılığı)	9.023,5	9.015,2	9.130,4	9.280,4	9.509,6	9.563,5	9.397,0	9.215,3	9.275,0	9.440,1	9.291,6	9.410,4	9.491,3
¥ (\$ Karşılığı)	3.292,4	3.299,2	3.336,2	3.367,0	3.386,5	3.422,4	3.379,0	3.375,3	3.381,4	3.350,5	3.358,5	3.372,5	3.369,3

**Kaynak:** TCMB, Takasbank, saklama hizmeti veren Bankalar ve Aracı Kurumlar.

**Not:** Geçicidir.

(\*) Yurtiçi bankaların emanetinde bulunan bu tutarlar, yurtdışında yerleşik gerçek ve tüzel kişilere aittir.









