



**HAFTALIK MENKUL KIYMET İSTATİSTİKLERİ**  
(13.11.2015 TARİHİ İTİBARIYLA)

**İSTATİSTİK GENEL MÜDÜRLÜĞÜ**  
**PARASAL VE FİNANSAL VERİLER MÜDÜRLÜĞÜ**

**19 Kasım 2015**

---

[TABLO- 1 YURTDIŐINDA YERLEŐİK KİŐİLERİN PORFÖYÜNDEKİ HİSSE SENEDİ VE İÇ BORÇLANMA SENETLERİ \(İBS\) \(Milyon \\$\)](#)

[TABLO - 2 YURTİÇİ VE YURTDIŐI YERLEŐİKLERİN MÜLKİYETİNDEKİ DEVLET İÇ BORÇLANMA SENETLERİ \(DİBS\) \(Milyon ₺\)](#)

[TABLO - 3 YURTİÇİ VE YURTDIŐI YERLEŐİKLERİN MÜLKİYETİNDEKİ DEVLET İÇ BORÇLANMA SENETLERİ \(DİBS\) \(Milyon \\$\)](#)

[TABLO - 4 YURTİÇİ VE YURTDIŐINDA YERLEŐİKLERİN MÜLKİYETİNDEKİ DEVLET İÇ BORÇLANMA SENETLERİNİN \(DİBS\) VADE DAĞILIMI \(Milyon ₺\)](#)

[TABLO - 5 YURTİÇİ VE YURTDIŐINDA YERLEŐİKLERİN MÜLKİYETİNDEKİ DEVLET İÇ BORÇLANMA SENETLERİNİN \(DİBS\) VADE DAĞILIMI \(Milyon \\$\)](#)

[TABLO - 6 T.C. HAZİNE MÜSTEŐARLIĐI'NCA YURTDIŐINDA İHRAÇ EDİLEN DEVLET BORÇLANMA SENETLERİ \(DBS\) \(Milyon \\$\)](#)

[TABLO - 7 ÖZEL SEKTÖR BORÇLANMA ARAÇLARI \(Milyon ₺\)](#)

[TABLO - 8 ÖZEL SEKTÖR BORÇLANMA ARAÇLARI \(Milyon \\$\)](#)

[TABLO - 9 ÖZEL SEKTÖR BORÇLANMA ARAÇLARININ VADE DAĞILIMI \(Milyon ₺\)](#)

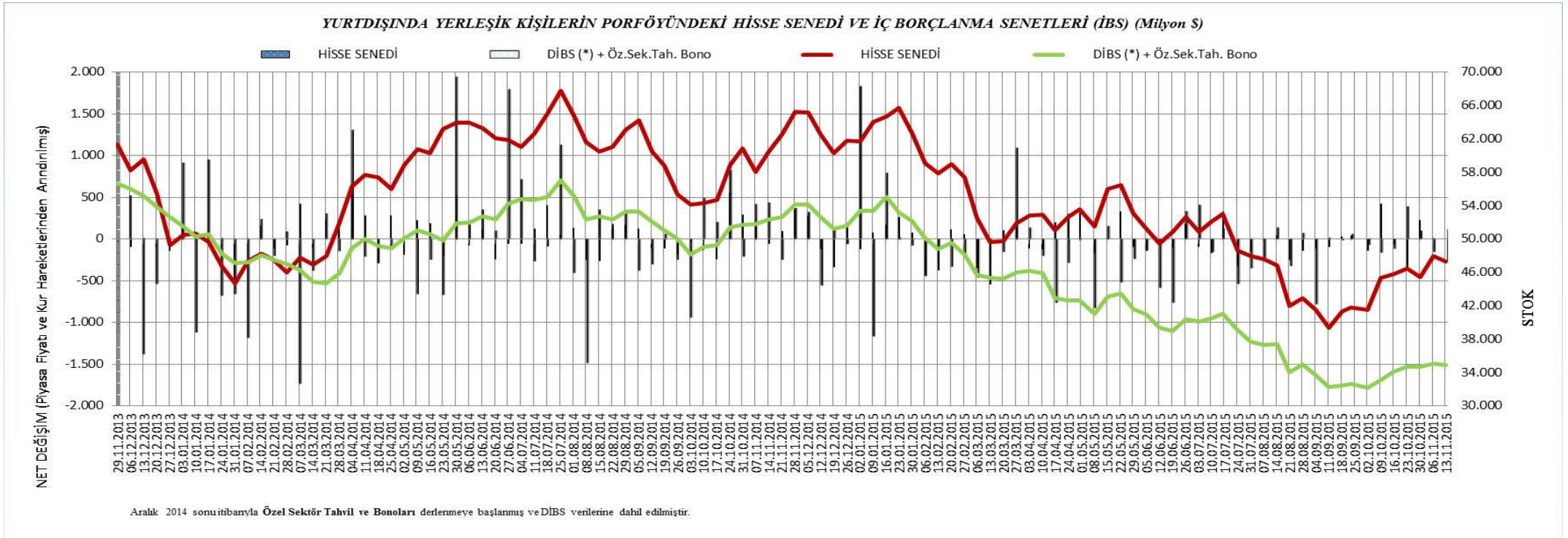
[TABLO - 10 YURTİÇİ VE YURTDIŐI YERLEŐİKLERİN MÜLKİYETİNDEKİ ÖZEL SEKTÖR BORÇLANMA ARAÇLARININ VADE DAĞILIMI \(Milyon \\$\)](#)

TABLE- 1 YURTDIŞINDA YERLEŞİK KİŞİLERİN PORFÖYÜNDEKİ HİSSE SENEDİ VE İÇ BORÇLANMA SENETLERİ (İBS) (Milyon \$)

(Piyasa Değeri)	13.11.2015	06.11.2015	30.10.2015	23.10.2015	16.10.2015	09.10.2015	02.10.2015	23.09.2015	18.09.2015	11.09.2015	04.09.2015	28.08.2015	21.08.2015
<b>STOK</b>													
<b>HİSSE SENEDİ</b>	47.310,7	48.001,0	45.415,6	46.469,0	45.836,5	45.310,1	41.576,7	41.855,9	41.375,9	39.355,1	41.570,9	42.962,4	42.033,3
<b>DİBS (Repo dahil)</b>	34.075,8	34.236,9	33.897,1	33.853,6	33.293,7	32.368,3	31.381,2	31.856,5	31.683,6	31.547,1	32.857,9	34.204,5	33.275,4
Repo (Bilgi için)	5.346,5	5.417,8	5.313,2	5.314,5	5.058,3	5.250,4	5.099,1	4.963,8	4.940,8	4.933,1	5.165,3	5.245,6	5.139,3
<b>Özel Sektör Tahvil ve Bonoları</b>	843,2	842,3	831,7	826,5	817,8	801,4	770,4	772,1	770,4	766,3	787,8	803,6	788,7
<b>NET DEĞİŞİM (Piyasa Fiyatı ve Kur Hareketlerinden Arındırılmış)</b>													
<b>HİSSE SENEDİ</b>	-264,6	7,6	220,1	-347,0	-56,6	418,7	-131,9	31,0	26,8	-86,6	-105,8	-133,0	-248,1
<b>DİBS (Repo dahil)</b>	31,9	-223,8	29,0	322,8	-160,6	-197,2	-69,3	54,6	-14,4	28,6	-763,2	46,9	-266,8
Repo (Bilgi için)	-51,6	33,4	-8,8	239,4	-357,6	-10,1	173,8	-0,2	4,8	-52,2	6,0	-20,5	-9,2
<b>Özel Sektör Tahvil ve Bonoları</b>	72,9	71,9	61,3	56,1	47,4	31,0	0,0	1,8	4,0	-21,4	-15,9	14,9	-54,6

Kaynak: TCMB, Takasbank, Merkezi Kayıt Kuruluşu A.Ş, saklama hizmeti veren Bankalar ve Aracı Kurumlar.

Not: Geçicidir.



**TABLO - 2 YURTIÇİ VE YURTDIŞI YERLEŞİKLERİN MÜLKİYETİNDEKİ DEVLET İÇ BORÇLANMA SENETLERİ (DİBS) (Milyon ₺ )**

(Nominal Değer)	13.11.2015	06.11.2015	30.10.2015	23.10.2015	16.10.2015	09.10.2015	02.10.2015	23.09.2015	18.09.2015	04.09.2015	04.09.2015	28.08.2015	21.08.2015
<b>TOPLAM</b>	<b>439.078,5</b>	<b>439.096,5</b>	<b>439.033,7</b>	<b>439.033,6</b>	<b>439.028,2</b>	<b>439.578,5</b>	<b>438.840,7</b>	<b>438.844,3</b>	<b>438.854,0</b>	<b>435.662,9</b>	<b>435.724,7</b>	<b>435.481,0</b>	<b>435.701,0</b>
<b>YURTIÇİ ALACAKLILAR</b>	<b>342.723,1</b>	<b>342.832,7</b>	<b>342.108,7</b>	<b>342.178,9</b>	<b>343.098,7</b>	<b>343.178,7</b>	<b>341.929,4</b>	<b>341.840,9</b>	<b>342.009,4</b>	<b>338.821,2</b>	<b>338.832,0</b>	<b>336.475,9</b>	<b>336.864,4</b>
<b>BANKALAR</b>	<b>193.030,9</b>	<b>193.626,7</b>	<b>193.592,6</b>	<b>193.676,3</b>	<b>194.778,7</b>	<b>194.858,2</b>	<b>193.507,8</b>	<b>193.712,8</b>	<b>194.049,7</b>	<b>192.364,4</b>	<b>192.535,7</b>	<b>190.523,5</b>	<b>191.206,1</b>
<b>TCMB</b>	<b>9.000,0</b>	<b>9.000,0</b>	<b>9.000,0</b>	<b>9.000,0</b>	<b>8.927,1</b>	<b>8.847,0</b>	<b>8.788,0</b>	<b>8.788,0</b>	<b>8.788,0</b>	<b>8.738,0</b>	<b>8.608,0</b>	<b>8.550,0</b>	<b>8.550,0</b>
<b>BANKADIŞI KESİM</b>	<b>140.692,1</b>	<b>140.206,1</b>	<b>139.516,1</b>	<b>139.491,7</b>	<b>139.392,9</b>	<b>139.473,5</b>	<b>139.633,6</b>	<b>139.340,0</b>	<b>139.171,7</b>	<b>137.718,8</b>	<b>137.688,2</b>	<b>137.402,5</b>	<b>137.108,3</b>
Yatırım Fonları	28.392,2	28.082,8	27.488,4	27.551,3	27.501,7	27.638,5	28.178,1	27.977,3	27.852,0	27.740,6	27.624,9	27.534,5	27.325,4
Diğer Finansal Kuruluşlar (**)	109.171,8	109.017,9	108.891,1	108.784,4	108.741,9	108.730,2	108.400,3	108.357,1	108.341,9	107.047,5	107.057,6	107.030,3	107.167,7
Aracı Kurumlar	267,1	267,5	290,6	310,2	313,8	324,8	304,7	323,6	313,0	327,9	293,5	303,1	300,5
Finansal Olmayan Kuruluşlar	1.132,3	1.132,2	1.186,8	1.186,5	1.177,6	1.142,4	1.105,2	1.064,9	1.061,5	1.044,9	1.019,4	1.027,3	899,7
Gerçek Kişiler	1.682,3	1.660,5	1.634,7	1.630,5	1.630,4	1.610,0	1.616,4	1.588,5	1.573,8	1.528,5	1.475,5	1.441,8	1.390,7
Diğer	46,4	45,2	24,4	28,7	27,5	27,5	28,8	28,7	29,5	29,5	217,3	65,4	24,3
<b>YURTDIŞI ALACAKLILAR (*)</b>	<b>96.355,5</b>	<b>96.263,7</b>	<b>96.925,0</b>	<b>96.865,7</b>	<b>95.929,5</b>	<b>96.399,8</b>	<b>96.911,3</b>	<b>97.003,5</b>	<b>96.844,6</b>	<b>96.841,7</b>	<b>96.892,7</b>	<b>99.005,1</b>	<b>98.836,6</b>
<b>BANKALAR</b>	<b>53.395,6</b>	<b>53.386,1</b>	<b>53.882,5</b>	<b>53.600,3</b>	<b>52.631,5</b>	<b>53.516,6</b>	<b>54.413,4</b>	<b>53.765,1</b>	<b>53.632,3</b>	<b>53.602,4</b>	<b>53.713,1</b>	<b>55.687,2</b>	<b>55.767,8</b>
Yabancı Bankalar	49.377,3	49.405,2	49.922,1	49.874,3	49.268,3	50.201,7	51.116,9	50.445,5	50.621,9	50.579,3	51.172,9	51.579,5	51.661,5
Y.İç Bank. Yurtdışı Şubeleri	4.018,3	3.980,9	3.960,4	3.726,0	3.363,2	3.314,8	3.296,5	3.319,6	3.010,4	3.023,1	2.540,1	4.107,7	4.106,3
<b>BANKADIŞI KESİM</b>	<b>42.959,9</b>	<b>42.877,7</b>	<b>43.042,5</b>	<b>43.265,4</b>	<b>43.298,0</b>	<b>42.883,3</b>	<b>42.497,9</b>	<b>43.238,4</b>	<b>43.212,3</b>	<b>43.239,3</b>	<b>43.179,6</b>	<b>43.317,9</b>	<b>43.068,8</b>
Diğer Finansal Kuruluşlar	42.789,3	42.707,1	42.872,4	43.094,4	43.129,9	42.716,5	42.282,2	43.028,0	43.003,1	43.033,6	42.973,5	43.114,9	42.868,8
Finansal Olmayan Kuruluşlar	87,4	87,4	87,5	87,5	87,4	87,4	137,6	135,5	135,5	135,2	137,8	137,8	138,0
Gerçek Kişiler	83,2	83,2	82,6	83,5	80,7	79,4	78,1	74,9	73,8	70,6	68,3	65,2	62,0
Bilgi için:													
<b>DİBS STOĞU</b>	<b>439.011,8</b>	<b>439.011,8</b>	<b>439.011,8</b>	<b>439.011,8</b>	<b>439.011,8</b>	<b>439.611,8</b>	<b>438.888,7</b>	<b>438.888,7</b>	<b>438.888,7</b>	<b>435.695,0</b>	<b>435.695,0</b>	<b>435.695,0</b>	<b>435.695,0</b>
<b>(Piyasa Değeri)</b>	<b>13.11.2015</b>	<b>06.11.2015</b>	<b>30.10.2015</b>	<b>23.10.2015</b>	<b>16.10.2015</b>	<b>09.10.2015</b>	<b>02.10.2015</b>	<b>23.09.2015</b>	<b>18.09.2015</b>	<b>04.09.2015</b>	<b>04.09.2015</b>	<b>28.08.2015</b>	<b>21.08.2015</b>
<b>TOPLAM</b>	<b>459.924,7</b>	<b>460.297,5</b>	<b>457.452,5</b>	<b>456.900,4</b>	<b>453.813,2</b>	<b>448.848,1</b>	<b>445.473,8</b>	<b>448.460,4</b>	<b>447.801,7</b>	<b>445.887,3</b>	<b>449.578,3</b>	<b>449.863,0</b>	<b>448.775,9</b>
<b>YURTIÇİ ALACAKLILAR</b>	<b>361.895,4</b>	<b>362.109,6</b>	<b>359.344,1</b>	<b>359.097,3</b>	<b>357.794,2</b>	<b>353.824,5</b>	<b>350.784,1</b>	<b>352.671,0</b>	<b>352.298,0</b>	<b>349.977,9</b>	<b>352.446,3</b>	<b>350.331,4</b>	<b>350.024,5</b>
<b>BANKALAR</b>	<b>207.391,2</b>	<b>207.952,7</b>	<b>206.755,9</b>	<b>206.727,2</b>	<b>206.603,2</b>	<b>204.369,3</b>	<b>202.037,5</b>	<b>203.414,0</b>	<b>203.402,7</b>	<b>202.156,6</b>	<b>203.499,2</b>	<b>201.639,1</b>	<b>201.940,9</b>
<b>TCMB</b>	<b>9.013,3</b>	<b>9.020,4</b>	<b>8.977,9</b>	<b>8.961,9</b>	<b>8.838,5</b>	<b>8.675,1</b>	<b>8.548,2</b>	<b>8.585,8</b>	<b>8.550,2</b>	<b>8.496,3</b>	<b>8.451,1</b>	<b>8.404,5</b>	<b>8.415,5</b>
<b>BANKADIŞI KESİM</b>	<b>145.490,9</b>	<b>145.136,5</b>	<b>143.610,3</b>	<b>143.408,2</b>	<b>142.352,5</b>	<b>140.780,2</b>	<b>140.198,4</b>	<b>140.671,2</b>	<b>140.345,1</b>	<b>139.325,0</b>	<b>140.496,1</b>	<b>140.287,8</b>	<b>139.668,1</b>
Yatırım Fonları	28.316,7	28.067,9	27.297,8	27.327,4	27.085,7	26.908,4	27.358,6	27.323,8	27.150,3	27.056,4	27.206,6	27.095,9	26.849,7
Diğer Finansal Kuruluşlar (**)	113.987,1	113.901,5	113.129,0	112.884,3	112.097,0	110.774,6	109.808,3	110.345,3	110.224,7	109.335,3	110.257,2	110.328,7	110.173,5
Aracı Kurumlar	270,6	270,5	293,1	312,7	314,8	324,5	302,8	322,7	311,1	326,2	291,3	300,2	300,3
Finansal Olmayan Kuruluşlar	1.174,9	1.177,0	1.224,4	1.221,0	1.203,2	1.154,9	1.108,9	1.081,8	1.078,0	1.064,3	1.050,8	1.058,2	935,2
Gerçek Kişiler	1.694,5	1.673,5	1.640,9	1.633,6	1.623,7	1.589,9	1.590,7	1.568,6	1.551,2	1.513,1	1.471,5	1.439,6	1.385,1
Diğer	47,3	46,1	25,0	29,3	28,0	27,9	29,0	29,0	29,7	29,7	218,7	65,2	24,2
<b>YURTDIŞI ALACAKLILAR (*)</b>	<b>98.029,3</b>	<b>98.187,9</b>	<b>98.108,4</b>	<b>97.803,1</b>	<b>96.019,0</b>	<b>95.023,5</b>	<b>94.689,8</b>	<b>95.789,4</b>	<b>95.503,7</b>	<b>95.909,42</b>	<b>97.132,0</b>	<b>99.531,6</b>	<b>98.751,4</b>
<b>BANKALAR</b>	<b>54.177,0</b>	<b>54.278,1</b>	<b>54.358,3</b>	<b>53.932,6</b>	<b>52.509,1</b>	<b>52.564,2</b>	<b>52.966,1</b>	<b>52.896,3</b>	<b>52.688,7</b>	<b>52.902,9</b>	<b>53.633,1</b>	<b>55.826,6</b>	<b>55.551,0</b>
Yabancı Bankalar	49.984,0	50.121,7	50.258,5	50.091,2	49.047,8	49.179,0	49.608,8	49.497,0	49.595,7	49.790,2	51.089,7	51.539,0	51.270,7
Y.İç Bank. Yurtdışı Şubeleri	4.193,0	4.156,4	4.099,9	3.841,4	3.461,3	3.385,2	3.357,3	3.399,3	3.093,0	3.112,7	2.543,4	4.287,6	4.280,3
<b>BANKADIŞI KESİM</b>	<b>43.852,4</b>	<b>43.909,7</b>	<b>43.750,1</b>	<b>43.870,5</b>	<b>43.509,9</b>	<b>42.459,3</b>	<b>41.723,6</b>	<b>42.893,1</b>	<b>42.815,1</b>	<b>43.006,5</b>	<b>43.498,9</b>	<b>43.705,0</b>	<b>43.200,4</b>
Diğer Finansal Kuruluşlar	43.682,5	43.739,7	43.581,4	43.701,2	43.344,4	42.296,6	41.511,3	42.685,4	42.609,0	42.803,6	43.296,9	43.506,0	43.001,6
Finansal Olmayan Kuruluşlar	87,9	88,0	87,7	87,5	87,0	86,3	137,8	136,0	135,8	135,3	135,8	135,6	138,8
Gerçek Kişiler	81,9	82,1	81,1	81,8	78,6	76,4	74,5	71,7	70,3	67,6	66,1	63,4	60,0
Bilgi için:													
<b>DİBS STOĞU</b>	<b>459.860,6</b>	<b>460.215,2</b>	<b>457.430,5</b>	<b>456.878,2</b>	<b>453.800,4</b>	<b>448.886,7</b>	<b>445.527,5</b>	<b>448.511,1</b>	<b>447.842,7</b>	<b>445.923,5</b>	<b>449.562,2</b>	<b>450.071,8</b>	<b>448.795,0</b>

**Kaynak:** TCMB, Takasbank, saklama hizmeti veren Bankalar ve Aracı Kurumlar.

**Not:** Geçicidir.

(\*) Repo işlemleri dahildir.

(\*\*) Adına menkul kıymet saklanan banka/katılım bankası ve aracı kurumlar dışında kalan diğer mali kesimi kapsamaktadır. (Sigorta şirketleri, Portföy yönetim Şirketleri, Yatırım Ortaklıkları, Kurumsal Yatırımcılar vb.)

**TABLO - 3 YURTIÇİ VE YURTDIŞI YERLEŞİKLERİN MÜLKİYETİNDEKİ DEVLET İÇ BORÇLANMA SENETLERİ (DİBS) (Milyon \$ )**

(Nominal Değer)	13.11.2015	06.11.2015	30.10.2015	23.10.2015	16.10.2015	09.10.2015	02.10.2015	23.09.2015	18.09.2015	04.09.2015	04.09.2015	28.08.2015	21.08.2015
<b>TOPLAM</b>	<b>152.627,4</b>	<b>153.107,3</b>	<b>151.689,1</b>	<b>151.967,3</b>	<b>152.228,9</b>	<b>149.735,5</b>	<b>145.436,7</b>	<b>145.945,8</b>	<b>145.590,7</b>	<b>143.300,7</b>	<b>147.398,5</b>	<b>149.655,0</b>	<b>146.814,4</b>
<b>YURTIÇİ ALACAKLILAR</b>	<b>119.133,4</b>	<b>119.541,4</b>	<b>118.200,8</b>	<b>118.438,2</b>	<b>118.966,3</b>	<b>116.898,4</b>	<b>113.319,2</b>	<b>113.685,5</b>	<b>113.462,3</b>	<b>111.447,0</b>	<b>114.621,3</b>	<b>115.631,4</b>	<b>113.510,2</b>
<b>BANKALAR</b>	<b>67.099,2</b>	<b>67.515,1</b>	<b>66.887,5</b>	<b>67.039,2</b>	<b>67.537,7</b>	<b>66.375,4</b>	<b>64.130,7</b>	<b>64.422,8</b>	<b>64.376,4</b>	<b>63.273,6</b>	<b>65.131,7</b>	<b>65.474,2</b>	<b>64.429,1</b>
<b>TCMB</b>	<b>3.128,5</b>	<b>3.138,2</b>	<b>3.109,6</b>	<b>3.115,3</b>	<b>3.095,4</b>	<b>3.013,6</b>	<b>2.912,4</b>	<b>2.922,6</b>	<b>2.915,4</b>	<b>2.874,2</b>	<b>2.911,9</b>	<b>2.938,2</b>	<b>2.881,0</b>
<b>BANKADIŞI KESİM</b>	<b>48.905,8</b>	<b>48.888,1</b>	<b>48.203,7</b>	<b>48.283,7</b>	<b>48.333,2</b>	<b>47.509,5</b>	<b>46.276,1</b>	<b>46.170,5</b>	<b>45.299,3</b>	<b>46.577,7</b>	<b>47.219,0</b>	<b>46.200,2</b>	
Yatırım Fonları	9.869,4	9.792,1	9.497,4	9.536,6	9.536,0	9.414,6	9.338,5	9.304,4	9.240,0	9.124,6	9.345,0	9.462,3	9.207,6
Diğer Finansal Kuruluşlar (**)	37.949,0	38.013,1	37.622,6	37.654,7	37.705,2	37.037,2	35.925,1	36.036,1	35.942,6	35.210,7	36.215,8	36.781,5	36.111,4
Aracı Kurumlar	92,9	93,3	100,4	107,4	108,8	110,7	101,0	107,6	103,8	107,8	99,3	104,2	101,3
Finansal Olmayan Kuruluşlar	393,6	394,8	410,0	410,7	408,3	389,2	366,3	354,2	352,2	343,7	344,9	353,1	303,2
Gerçek Kişiler	584,8	579,0	564,8	564,4	565,3	548,4	535,7	528,3	522,1	502,8	499,1	495,5	468,6
Diğer	16,1	15,8	8,4	9,9	9,5	9,4	9,5	9,5	9,8	9,7	73,5	22,5	8,2
<b>YURTDIŞI ALACAKLILAR (*)</b>	<b>33.494,0</b>	<b>33.565,9</b>	<b>33.488,2</b>	<b>33.529,1</b>	<b>33.262,6</b>	<b>32.837,1</b>	<b>32.117,5</b>	<b>32.260,3</b>	<b>32.128,4</b>	<b>31.853,7</b>	<b>32.777,2</b>	<b>34.023,5</b>	<b>33.304,1</b>
<b>BANKALAR</b>	<b>18.560,8</b>	<b>18.615,0</b>	<b>18.616,8</b>	<b>18.553,2</b>	<b>18.249,5</b>	<b>18.229,6</b>	<b>18.033,2</b>	<b>17.880,6</b>	<b>17.792,6</b>	<b>17.631,2</b>	<b>18.170,2</b>	<b>19.137,2</b>	<b>18.791,6</b>
Yabancı Bankalar	17.164,0	17.227,0	17.248,4	17.263,5	17.083,3	17.100,4	16.940,7	16.776,6	16.793,9	16.636,8	17.311,0	17.725,5	17.407,9
Y.İç Bank. Yurtdışı Şubeleri	1.396,8	1.388,1	1.368,4	1.289,7	1.166,2	1.129,1	1.092,5	1.104,0	998,7	994,4	859,3	1.411,6	1.383,7
<b>BANKADIŞI KESİM</b>	<b>14.933,2</b>	<b>14.950,9</b>	<b>14.871,5</b>	<b>14.975,9</b>	<b>15.013,2</b>	<b>14.607,5</b>	<b>14.084,3</b>	<b>14.379,7</b>	<b>14.335,8</b>	<b>14.222,5</b>	<b>14.607,0</b>	<b>14.886,4</b>	<b>14.512,5</b>
Diğer Finansal Kuruluşlar	14.873,9	14.891,4	14.812,7	14.916,7	14.954,9	14.550,7	14.012,8	14.309,7	14.266,4	14.154,9	14.537,2	14.816,6	14.445,1
Finansal Olmayan Kuruluşlar	30,4	30,5	30,2	30,3	30,3	29,8	45,6	45,1	44,9	44,5	46,6	47,4	46,5
Gerçek Kişiler	28,9	29,0	28,6	28,9	28,0	27,0	25,9	24,9	24,5	23,2	23,1	22,4	20,9
Bilgi için:													
<b>DİBS STOĞU</b>	<b>152.604,2</b>	<b>153.077,8</b>	<b>151.681,5</b>	<b>151.959,8</b>	<b>152.223,2</b>	<b>149.746,8</b>	<b>145.452,6</b>	<b>145.960,5</b>	<b>145.602,2</b>	<b>143.311,3</b>	<b>147.388,4</b>	<b>149.728,5</b>	<b>146.812,3</b>
<b>(Piyasa Değeri)</b>	<b>13.11.2015</b>	<b>06.11.2015</b>	<b>30.10.2015</b>	<b>23.10.2015</b>	<b>16.10.2015</b>	<b>09.10.2015</b>	<b>02.10.2015</b>	<b>23.09.2015</b>	<b>18.09.2015</b>	<b>04.09.2015</b>	<b>04.09.2015</b>	<b>28.08.2015</b>	<b>21.08.2015</b>
<b>TOPLAM</b>	<b>159.873,7</b>	<b>160.499,8</b>	<b>158.052,9</b>	<b>158.151,8</b>	<b>157.355,5</b>	<b>152.893,0</b>	<b>147.635,0</b>	<b>149.143,8</b>	<b>148.559,1</b>	<b>146.663,8</b>	<b>152.084,9</b>	<b>154.597,4</b>	<b>151.220,1</b>
<b>YURTIÇİ ALACAKLILAR</b>	<b>125.797,9</b>	<b>126.263,0</b>	<b>124.155,8</b>	<b>124.298,1</b>	<b>124.061,8</b>	<b>120.524,8</b>	<b>116.253,8</b>	<b>117.287,2</b>	<b>116.875,5</b>	<b>115.116,7</b>	<b>119.226,8</b>	<b>120.393,0</b>	<b>117.944,7</b>
<b>BANKALAR</b>	<b>72.090,9</b>	<b>72.510,5</b>	<b>71.435,5</b>	<b>71.556,7</b>	<b>71.637,7</b>	<b>69.615,2</b>	<b>66.957,5</b>	<b>67.649,1</b>	<b>67.479,2</b>	<b>66.494,5</b>	<b>68.840,4</b>	<b>69.294,2</b>	<b>68.046,3</b>
<b>TCMB</b>	<b>3.133,1</b>	<b>3.145,3</b>	<b>3.101,9</b>	<b>3.102,1</b>	<b>3.064,7</b>	<b>2.955,0</b>	<b>2.833,0</b>	<b>2.855,4</b>	<b>2.836,5</b>	<b>2.794,7</b>	<b>2.858,9</b>	<b>2.888,3</b>	<b>2.835,7</b>
<b>BANKADIŞI KESİM</b>	<b>50.573,9</b>	<b>50.607,2</b>	<b>49.618,3</b>	<b>49.639,4</b>	<b>49.359,4</b>	<b>47.954,6</b>	<b>46.463,3</b>	<b>46.782,8</b>	<b>46.559,8</b>	<b>45.827,6</b>	<b>47.527,5</b>	<b>48.210,5</b>	<b>47.062,7</b>
Yatırım Fonları	9.843,1	9.786,9	9.431,6	9.459,1	9.391,7	9.165,9	9.067,0	9.087,0	9.007,2	8.899,6	9.203,5	9.311,6	9.047,3
Diğer Finansal Kuruluşlar (**)	39.622,9	39.716,0	39.086,8	39.073,8	38.868,6	37.733,6	36.391,7	36.697,4	36.567,3	35.963,2	37.298,2	37.914,9	37.124,2
Aracı Kurumlar	94,1	94,3	101,3	108,2	109,2	110,5	100,4	107,3	103,2	107,3	98,5	103,2	101,2
Finansal Olmayan Kuruluşlar	408,4	410,4	423,0	422,6	417,2	393,4	367,5	359,8	357,6	350,1	355,5	363,7	315,1
Gerçek Kişiler	589,0	583,5	567,0	565,5	563,0	541,6	527,2	521,7	514,6	497,7	497,8	494,7	466,7
Diğer	16,4	16,1	8,6	10,1	9,7	9,5	9,6	9,6	9,8	9,8	74,0	22,4	8,2
<b>YURTDIŞI ALACAKLILAR (*)</b>	<b>34.075,8</b>	<b>34.236,9</b>	<b>33.897,1</b>	<b>33.853,6</b>	<b>33.293,7</b>	<b>32.368,3</b>	<b>31.381,2</b>	<b>31.856,5</b>	<b>31.683,6</b>	<b>31.547,1</b>	<b>32.858,1</b>	<b>34.204,5</b>	<b>33.275,4</b>
<b>BANKALAR</b>	<b>18.832,4</b>	<b>18.926,1</b>	<b>18.781,2</b>	<b>18.668,3</b>	<b>18.207,0</b>	<b>17.905,2</b>	<b>17.553,6</b>	<b>17.591,6</b>	<b>17.479,6</b>	<b>17.401,1</b>	<b>18.143,2</b>	<b>19.185,0</b>	<b>18.718,5</b>
Yabancı Bankalar	17.374,9	17.476,8	17.364,6	17.338,6	17.006,9	16.752,0	16.440,9	16.461,1	16.453,5	16.377,3	17.282,8	17.711,6	17.276,2
Y.İç Bank. Yurtdışı Şubeleri	1.457,5	1.449,3	1.416,5	1.329,7	1.200,2	1.153,1	1.112,7	1.130,5	1.026,1	1.023,8	860,4	1.473,5	1.442,3
<b>BANKADIŞI KESİM</b>	<b>15.243,5</b>	<b>15.310,8</b>	<b>15.116,0</b>	<b>15.185,4</b>	<b>15.086,7</b>	<b>14.463,1</b>	<b>13.827,7</b>	<b>14.264,9</b>	<b>14.204,0</b>	<b>14.146,0</b>	<b>14.715,0</b>	<b>15.019,4</b>	<b>14.556,9</b>
Diğer Finansal Kuruluşlar	15.184,4	15.251,5	15.057,7	15.126,8	15.029,3	14.407,7	13.757,3	14.195,8	14.135,6	14.079,2	14.646,6	14.951,0	14.489,9
Finansal Olmayan Kuruluşlar	30,6	30,7	30,3	30,3	30,2	29,4	45,7	45,2	45,0	44,5	45,9	46,6	46,8
Gerçek Kişiler	28,5	28,6	28,0	28,3	27,2	26,0	24,7	23,8	23,3	22,2	22,4	21,8	20,2
Bilgi için:													
<b>DİBS STOĞU</b>	<b>159.851,4</b>	<b>160.471,2</b>	<b>158.045,3</b>	<b>158.144,1</b>	<b>157.351,1</b>	<b>152.906,2</b>	<b>147.652,8</b>	<b>149.160,6</b>	<b>148.572,7</b>	<b>146.675,7</b>	<b>152.079,5</b>	<b>154.669,2</b>	<b>151.226,5</b>

**Kaynak:** TCMB, Takasbank, saklama hizmeti veren Bankalar ve Aracı Kurumlar.

**Not:** Geçicidir.

(\*) Repo işlemleri dahildir.

(\*\*) Adına menkul kıymet saklanan banka/katılım bankası ve aracı kurumlar dışında kalan diğer mali kesimi kapsamaktadır. (Sigorta şirketleri, Portföy yönetim Şirketleri, Yatırım Ortaklıkları, Kurumsal Yatırımcılar vb.)

**TABLO - 4 YURTİÇİ VE YURTDIŞINDA YERLEŞİKLERİN MÜLKİYETİNDEKİ DEVLET İÇ BORÇLANMA SENETLERİNİN (DİBS) VADE DAĞILIMI (Milyon ₺ )**

(13.11.2015 Tarihi İtibarıyla)

**A-KALAN VADEYE GÖRE DAĞILIM (Piyasa Değeri)**

	0-3 Ay	4-6 Ay	7-9 Ay	10-12 Ay	Toplam 1 Yıl	13-18 Ay	19-24 Ay	Toplam 2 Yıl	24 Aydan Fazla	TOPLAM
<b>YURTİÇİ ALACAKLILAR</b>	<b>16.933,9</b>	<b>14.377,0</b>	<b>6.321,6</b>	<b>7.365,2</b>	<b>44.997,8</b>	<b>24.004,8</b>	<b>23.287,0</b>	<b>47.291,7</b>	<b>269.605,9</b>	<b>361.895,4</b>
<b>BANKALAR</b>	<b>4.766,4</b>	<b>6.386,4</b>	<b>3.094,3</b>	<b>6.212,4</b>	<b>20.459,5</b>	<b>12.282,9</b>	<b>15.666,7</b>	<b>27.949,6</b>	<b>158.982,1</b>	<b>207.391,2</b>
TCMB	1.228,6	1.098,1	126,8	89,7	2.543,3	1.497,6	79,8	1.577,4	4.892,6	9.013,3
<b>BANKADIŞI KESİM</b>	<b>10.939,0</b>	<b>6.892,5</b>	<b>3.100,5</b>	<b>1.063,1</b>	<b>21.995,1</b>	<b>10.224,3</b>	<b>7.540,5</b>	<b>17.764,7</b>	<b>105.731,1</b>	<b>145.490,9</b>
Yatırım Fonları	3.680,9	3.325,2	1.680,1	414,2	9.100,4	3.360,1	1.756,8	5.116,9	14.099,4	28.316,7
Diğer Finansal Kuruluşlar (**)	6.389,4	3.282,5	1.163,6	500,7	11.336,2	6.688,5	5.713,4	12.401,9	90.248,9	113.987,1
Aracı Kurumlar	103,2	68,8	26,3	12,7	211,1	26,9	14,9	41,8	17,7	270,6
Finansal Olmayan Kuruluşlar	110,0	63,4	144,4	32,9	350,7	71,5	39,0	110,5	713,7	1.174,9
Gerçek Kişiler	625,9	142,7	84,0	102,5	955,0	76,9	16,4	93,3	646,2	1.694,5
Diğer	29,5	9,9	2,2	0,1	41,6	0,4	0,0	0,4	5,3	47,3
<b>YURTDIŞI ALACAKLILAR (*)</b>	<b>2.040,3</b>	<b>2.007,6</b>	<b>1.971,5</b>	<b>2.233,2</b>	<b>8.252,6</b>	<b>6.838,3</b>	<b>1.277,4</b>	<b>8.115,6</b>	<b>81.661,1</b>	<b>98.029,3</b>
<b>BANKALAR</b>	<b>1.411,5</b>	<b>1.069,6</b>	<b>1.550,9</b>	<b>1.121,0</b>	<b>5.153,0</b>	<b>4.333,0</b>	<b>577,2</b>	<b>4.910,2</b>	<b>44.113,8</b>	<b>54.177,0</b>
Yabancı Bankalar	1.239,5	1.069,6	1.550,9	163,1	4.023,1	4.333,0	577,2	4.910,2	41.050,7	49.984,0
Y.İçi Bank.Yurtdışı Şubeleri	172,0	0,0	0,0	957,9	1.129,9	0,0	0,0	0,0	3.063,1	4.193,0
<b>BANKADIŞI KESİM</b>	<b>628,8</b>	<b>938,0</b>	<b>420,6</b>	<b>1.112,2</b>	<b>3.099,6</b>	<b>2.505,3</b>	<b>700,1</b>	<b>3.205,4</b>	<b>37.547,3</b>	<b>43.852,4</b>
Diğer Finansal Kuruluşlar	608,9	882,9	413,7	1.102,2	3.007,8	2.499,6	699,4	3.199,0	37.475,7	43.682,5
Finansal Olmayan Kuruluşlar	0,2	51,2	2,0	0,9	54,3	2,8	0,3	3,1	30,4	87,9
Gerçek Kişiler	19,7	3,8	4,8	9,0	37,5	2,9	0,5	3,3	41,1	81,9
<b>TOPLAM</b>	<b>18.974,3</b>	<b>16.384,6</b>	<b>8.293,1</b>	<b>9.598,4</b>	<b>53.250,4</b>	<b>30.843,0</b>	<b>24.564,3</b>	<b>55.407,4</b>	<b>351.267,0</b>	<b>459.924,7</b>

**B- YILLARA GÖRE DAĞILIM (Piyasa Değeri)**

	2015	2016	2017	2018	2019	2020	2021	2022	2023	2024	2025	TOPLAM
<b>YURTİÇİ ALACAKLILAR</b>	<b>6.512,0</b>	<b>45.286,7</b>	<b>40.490,8</b>	<b>30.410,9</b>	<b>24.658,3</b>	<b>61.351,9</b>	<b>32.166,4</b>	<b>39.239,2</b>	<b>39.849,1</b>	<b>26.179,5</b>	<b>15.750,6</b>	<b>361.895,4</b>
<b>BANKALAR</b>	<b>2.066,2</b>	<b>21.578,1</b>	<b>24.764,8</b>	<b>16.111,0</b>	<b>14.795,2</b>	<b>33.820,3</b>	<b>22.984,7</b>	<b>21.115,8</b>	<b>26.209,5</b>	<b>15.320,1</b>	<b>8.625,5</b>	<b>207.391,2</b>
TCMB	0,0	2.747,7	1.373,0	2.731,6	1.202,6	958,3	0,0	0,0	0,0	0,0	0,0	9.013,3
<b>BANKADIŞI KESİM</b>	<b>4.445,8</b>	<b>20.961,0</b>	<b>14.353,0</b>	<b>11.568,2</b>	<b>8.660,4</b>	<b>26.573,3</b>	<b>9.181,8</b>	<b>18.123,5</b>	<b>13.639,6</b>	<b>10.859,4</b>	<b>7.125,0</b>	<b>145.490,9</b>
Yatırım Fonları	1.658,7	8.811,9	3.746,8	2.418,9	1.265,1	3.522,0	55,8	1.343,3	1.715,6	2.009,5	1.769,3	28.316,7
Diğer Finansal Kuruluşlar (**)	2.132,0	11.175,0	10.431,1	9.043,8	7.370,5	22.594,1	9.052,2	16.607,8	11.669,9	8.692,9	5.217,7	113.987,1
Aracı Kurumlar	60,1	171,9	20,9	0,2	0,0	0,3	0,2	4,5	1,6	5,3	5,6	270,6
Finansal Olmayan Kuruluşlar	36,6	349,2	75,3	69,7	23,2	188,7	37,5	102,1	84,5	97,2	110,7	1.174,9
Gerçek Kişiler	530,3	439,2	78,9	33,6	1,7	267,9	33,7	65,8	167,3	54,4	21,7	1.694,5
Diğer	28,1	13,9	0,0	1,9	0,0	0,2	2,3	0,0	0,8	0,0	0,0	47,3
<b>YURTDIŞI ALACAKLILAR (*)</b>	<b>123,0</b>	<b>10.066,8</b>	<b>6.178,4</b>	<b>14.532,2</b>	<b>8.607,7</b>	<b>15.660,5</b>	<b>2.838,0</b>	<b>11.299,9</b>	<b>14.581,9</b>	<b>8.975,2</b>	<b>5.165,8</b>	<b>98.029,3</b>
<b>BANKALAR</b>	<b>95,1</b>	<b>6.173,6</b>	<b>3.794,4</b>	<b>8.316,2</b>	<b>5.293,9</b>	<b>8.732,0</b>	<b>1.317,9</b>	<b>5.792,2</b>	<b>8.061,6</b>	<b>4.142,0</b>	<b>2.458,0</b>	<b>54.177,0</b>
Yabancı Bankalar	95,1	5.043,7	3.794,4	7.308,5	5.293,9	8.172,0	1.316,0	5.722,5	6.637,7	4.142,0	2.458,0	49.984,0
Y.İçi Bank.Yurtdışı Şubeleri	0,0	1.129,9	0,0	1.007,6	0,0	560,0	1,9	69,7	1.423,9	0,0	0,0	4.193,0
<b>BANKADIŞI KESİM</b>	<b>27,9</b>	<b>3.893,2</b>	<b>2.384,0</b>	<b>6.216,0</b>	<b>3.313,7</b>	<b>6.928,5</b>	<b>1.520,1</b>	<b>5.507,7</b>	<b>6.520,4</b>	<b>4.833,1</b>	<b>2.707,8</b>	<b>43.852,4</b>
Diğer Finansal Kuruluşlar	10,0	3.817,1	2.379,7	6.206,9	3.312,1	6.898,5	1.519,7	5.501,2	6.504,3	4.827,2	2.705,9	43.682,5
Finansal Olmayan Kuruluşlar	0,1	55,5	1,8	8,0	1,7	3,8	0,0	6,0	5,0	5,9	0,0	87,9
Gerçek Kişiler	17,8	20,6	2,5	1,0	0,0	26,2	0,5	0,5	11,0	0,0	1,9	81,9
<b>TOPLAM</b>	<b>6.635,1</b>	<b>55.353,6</b>	<b>46.669,2</b>	<b>44.943,1</b>	<b>33.266,0</b>	<b>77.012,4</b>	<b>35.004,4</b>	<b>50.539,1</b>	<b>54.431,0</b>	<b>35.154,6</b>	<b>20.916,3</b>	<b>459.924,7</b>

**Kaynak:** TCMB, Takasbank, saklama hizmeti veren Bankalar ve Aracı Kurumlar.

**Not:** Geçicidir.

(\*) Repo işlemleri dahildir.

(\*\*) Adına menkul kıymet saklanan banka/katılım bankası ve aracı kurumlar dışında kalan diğer mali kesimi kapsamaktadır. (Sigorta şirketleri, Portföy yönetim Şirketleri, Yatırım Ortaklıkları, Kurumsal Yatırımcılar vb.)

**TABLO - 5 YURTIÇİ VE YURTDIŞINDA YERLEŞİKLERİN MÜLKİYETİNDEKİ DEVLET İÇ BORÇLANMA SENETLERİNİN (DİBS) VADE DAĞILIMI (Milyon \$ )**

(13.11.2015 Tarihi İtibarıyla)

**A-KALAN VADEYE GÖRE DAĞILIM (Piyasa Değeri)**

	0-3 Ay	4-6 Ay	7-9 Ay	10-12 Ay	Toplam 1 Yıl	13-18 Ay	19-24 Ay	Toplam 2 Yıl	24 Aydan Fazla	TOPLAM
<b>YURTIÇİ ALACAKLILAR</b>	<b>5.886,4</b>	<b>4.997,6</b>	<b>2.197,5</b>	<b>2.560,2</b>	<b>15.641,6</b>	<b>8.344,3</b>	<b>8.094,7</b>	<b>16.439,0</b>	<b>93.717,3</b>	<b>125.797,9</b>
<b>BANKALAR</b>	<b>1.656,8</b>	<b>2.220,0</b>	<b>1.075,6</b>	<b>2.159,5</b>	<b>7.111,9</b>	<b>4.269,6</b>	<b>5.445,9</b>	<b>9.715,5</b>	<b>55.263,5</b>	<b>72.090,9</b>
TCMB	427,1	381,7	44,1	31,2	884,1	520,6	27,7	548,3	1.700,7	3.133,1
<b>BANKADIŞI KESİM</b>	<b>3.802,5</b>	<b>2.395,9</b>	<b>1.077,8</b>	<b>369,5</b>	<b>7.645,7</b>	<b>3.554,0</b>	<b>2.621,1</b>	<b>6.175,2</b>	<b>36.753,0</b>	<b>50.573,9</b>
Yatırım Fonları	1.279,5	1.155,9	584,0	144,0	3.163,4	1.168,0	610,7	1.778,7	4.901,1	9.843,1
Diğer Finansal Kuruluşlar (**)	2.221,0	1.141,0	404,5	174,1	3.940,6	2.325,0	1.986,0	4.311,0	31.371,3	39.622,9
Aracı Kurumlar	35,9	23,9	9,1	4,4	73,4	9,4	5,2	14,5	6,1	94,1
Finansal Olmayan Kuruluşlar	38,2	22,0	50,2	11,4	121,9	24,8	13,6	38,4	248,1	408,4
Gerçek Kişiler	217,6	49,6	29,2	35,6	332,0	26,7	5,7	32,4	224,6	589,0
Diğer	10,2	3,4	0,8	0,0	14,5	0,1	0,0	0,1	1,8	16,4
<b>YURTDIŞI ALACAKLILAR (*)</b>	<b>709,2</b>	<b>697,9</b>	<b>685,3</b>	<b>776,3</b>	<b>2.868,7</b>	<b>2.377,0</b>	<b>444,0</b>	<b>2.821,1</b>	<b>28.386,1</b>	<b>34.075,8</b>
<b>BANKALAR</b>	<b>490,7</b>	<b>371,8</b>	<b>539,1</b>	<b>389,7</b>	<b>1.791,2</b>	<b>1.506,2</b>	<b>200,7</b>	<b>1.706,8</b>	<b>15.334,3</b>	<b>18.832,4</b>
Yabancı Bankalar	430,9	371,8	539,1	56,7	1.398,5	1.506,2	200,7	1.706,8	14.269,6	17.374,9
Y.İçi Bank Yurtdışı Şubeleri	59,8	0,0	0,0	333,0	392,8	0,0	0,0	0,0	1.064,8	1.457,5
<b>BANKADIŞI KESİM</b>	<b>218,6</b>	<b>326,0</b>	<b>146,2</b>	<b>386,6</b>	<b>1.077,5</b>	<b>870,9</b>	<b>243,4</b>	<b>1.114,2</b>	<b>13.051,8</b>	<b>15.243,5</b>
Diğer Finansal Kuruluşlar	211,7	306,9	143,8	383,1	1.045,5	868,9	243,1	1.112,0	13.026,9	15.184,4
Finansal Olmayan Kuruluşlar	0,1	17,8	0,7	0,3	18,9	1,0	0,1	1,1	10,6	30,6
Gerçek Kişiler	6,9	1,3	1,7	3,1	13,0	1,0	0,2	1,2	14,3	28,5
<b>TOPLAM</b>	<b>6.595,6</b>	<b>5.695,4</b>	<b>2.882,8</b>	<b>3.336,5</b>	<b>18.510,3</b>	<b>10.721,3</b>	<b>8.538,8</b>	<b>19.260,1</b>	<b>122.103,4</b>	<b>159.873,7</b>

**B- YILLARA GÖRE DAĞILIM (Piyasa Değeri)**

	2015	2016	2017	2018	2019	2020	2021	2022	2023	2024	2025	TOPLAM
<b>YURTIÇİ ALACAKLILAR</b>	<b>2.263,6</b>	<b>15.742,1</b>	<b>14.074,9</b>	<b>10.571,1</b>	<b>8.571,4</b>	<b>21.326,4</b>	<b>11.181,3</b>	<b>13.639,9</b>	<b>13.851,9</b>	<b>9.100,2</b>	<b>5.475,0</b>	<b>125.797,9</b>
<b>BANKALAR</b>	<b>718,2</b>	<b>7.500,7</b>	<b>8.608,5</b>	<b>5.600,3</b>	<b>5.142,9</b>	<b>11.756,2</b>	<b>7.989,7</b>	<b>7.340,0</b>	<b>9.110,6</b>	<b>5.325,4</b>	<b>2.998,3</b>	<b>72.090,9</b>
TCMB	0,0	955,1	477,3	949,5	418,0	333,1	0,0	0,0	0,0	0,0	0,0	3.133,1
<b>BANKADIŞI KESİM</b>	<b>1.545,4</b>	<b>7.286,2</b>	<b>4.989,2</b>	<b>4.021,2</b>	<b>3.010,4</b>	<b>9.237,1</b>	<b>3.191,7</b>	<b>6.299,9</b>	<b>4.741,2</b>	<b>3.774,8</b>	<b>2.476,7</b>	<b>50.573,9</b>
Yatırım Fonları	576,6	3.063,1	1.302,4	840,8	439,7	1.224,3	19,4	466,9	596,3	698,5	615,0	9.843,1
Diğer Finansal Kuruluşlar (**)	741,1	3.884,5	3.625,9	3.143,7	2.562,0	7.853,9	3.146,6	5.773,0	4.056,6	3.021,7	1.813,7	39.622,9
Aracı Kurumlar	20,9	59,7	7,3	0,1	0,0	0,1	0,1	1,6	0,5	1,8	2,0	94,1
Finansal Olmayan Kuruluşlar	12,7	121,4	26,2	24,2	8,1	65,6	13,0	35,5	29,4	33,8	38,5	408,4
Gerçek Kişiler	184,3	152,7	27,4	11,7	0,6	93,1	11,7	22,9	58,1	18,9	7,6	589,0
Diğer	9,8	4,8	0,0	0,7	0,0	0,1	0,8	0,0	0,3	0,0	0,0	16,4
<b>YURTDIŞI ALACAKLILAR (*)</b>	<b>42,8</b>	<b>3.499,3</b>	<b>2.147,7</b>	<b>5.051,5</b>	<b>2.992,1</b>	<b>5.443,7</b>	<b>986,5</b>	<b>3.927,9</b>	<b>5.068,8</b>	<b>3.119,8</b>	<b>1.795,7</b>	<b>34.075,8</b>
<b>BANKALAR</b>	<b>33,1</b>	<b>2.146,0</b>	<b>1.319,0</b>	<b>2.890,8</b>	<b>1.840,2</b>	<b>3.035,3</b>	<b>458,1</b>	<b>2.013,4</b>	<b>2.802,3</b>	<b>1.439,8</b>	<b>854,4</b>	<b>18.832,4</b>
Yabancı Bankalar	33,1	1.753,2	1.319,0	2.540,5	1.840,2	2.840,7	457,5	1.989,2	2.307,3	1.439,8	854,4	17.374,9
Y.İçi Bank Yurtdışı Şubeleri	0,0	392,8	0,0	350,3	0,0	194,6	0,6	24,2	495,0	0,0	0,0	1.457,5
<b>BANKADIŞI KESİM</b>	<b>9,7</b>	<b>1.353,3</b>	<b>828,7</b>	<b>2.160,7</b>	<b>1.151,9</b>	<b>2.408,4</b>	<b>528,4</b>	<b>1.914,5</b>	<b>2.266,5</b>	<b>1.680,0</b>	<b>941,2</b>	<b>15.243,5</b>
Diğer Finansal Kuruluşlar	3,5	1.326,8	827,2	2.157,6	1.151,3	2.398,0	528,3	1.912,3	2.261,0	1.678,0	940,6	15.184,4
Finansal Olmayan Kuruluşlar	0,0	19,3	0,6	2,8	0,6	1,3	0,0	2,1	1,7	2,1	0,0	30,6
Gerçek Kişiler	6,2	7,2	0,9	0,4	0,0	9,1	0,2	0,2	3,8	0,0	0,7	28,5
<b>TOPLAM</b>	<b>2.306,4</b>	<b>19.241,4</b>	<b>16.222,6</b>	<b>15.622,6</b>	<b>11.563,5</b>	<b>26.770,2</b>	<b>12.167,8</b>	<b>17.567,8</b>	<b>18.920,7</b>	<b>12.220,0</b>	<b>7.270,7</b>	<b>159.873,7</b>

**Kaynak:** TCMB, Takasbank, saklama hizmeti veren Bankalar ve Aracı Kurumlar.

**Not:** Geçicidir.

(\*) Repo işlemleri dahildir.

(\*\*) Adına menkul kıymet saklanan banka/katılım bankası ve aracı kurumlar dışında kalan diğer mali kesimi kapsamaktadır. (Sigorta şirketleri, Portföy yönetim Şirketleri, Yatırım Ortaklıkları, Kurumsal Yatırımcılar vb.)

**TABLO - 6 T.C. HAZİNE MÜSTEŞARLIĞI'NCA YURTDIŞINDA İHRAÇ EDİLEN DEVLET BORÇLANMA SENETLERİ (DBS) (Milyon \$)**

(Nominal Değer)	13.11.2015	06.11.2015	30.10.2015	23.10.2015	16.10.2015	09.10.2015	02.10.2015	23.09.2015	18.09.2015	11.09.2015	04.09.2015	28.08.2015	21.08.2015
<b>TOPLAM</b>	<b>57.216,8</b>	<b>57.359,7</b>	<b>57.539,8</b>	<b>57.767,0</b>	<b>57.901,1</b>	<b>57.738,7</b>	<b>57.626,1</b>	<b>57.647,3</b>	<b>57.734,3</b>	<b>57.635,8</b>	<b>57.681,3</b>	<b>57.739,0</b>	<b>57.525,8</b>
<b>YURTIÇİ ALACAKLILAR</b>	<b>18.905,9</b>	<b>19.091,5</b>	<b>19.028,9</b>	<b>18.745,6</b>	<b>18.824,6</b>	<b>18.700,8</b>	<b>18.790,3</b>	<b>18.587,6</b>	<b>18.373,6</b>	<b>17.920,9</b>	<b>17.696,3</b>	<b>17.506,3</b>	<b>16.994,1</b>
<b>BANKALAR</b>	<b>14.698,2</b>	<b>14.837,2</b>	<b>14.772,9</b>	<b>14.518,7</b>	<b>14.570,9</b>	<b>14.491,1</b>	<b>14.586,9</b>	<b>14.391,7</b>	<b>14.192,8</b>	<b>13.736,6</b>	<b>13.515,4</b>	<b>13.352,4</b>	<b>12.913,7</b>
<b>BANKADIŞI KESİM</b>	<b>4.207,7</b>	<b>4.254,3</b>	<b>4.256,0</b>	<b>4.226,9</b>	<b>4.253,7</b>	<b>4.209,7</b>	<b>4.203,3</b>	<b>4.195,9</b>	<b>4.180,8</b>	<b>4.184,4</b>	<b>4.180,9</b>	<b>4.153,9</b>	<b>4.080,4</b>
Gerçek Kişiler	1.423,3	1.439,6	1.437,0	1.427,8	1.441,3	1.421,6	1.424,9	1.424,7	1.419,3	1.423,6	1.428,9	1.412,9	1.390,4
Tüzel Kişiler	2.784,4	2.814,7	2.819,0	2.799,1	2.812,4	2.788,1	2.778,5	2.771,2	2.761,5	2.760,8	2.752,0	2.741,0	2.689,9
<b>YURTDIŞI ALACAKLILAR</b>	<b>38.310,8</b>	<b>38.268,2</b>	<b>38.511,0</b>	<b>39.021,3</b>	<b>39.076,5</b>	<b>39.038,0</b>	<b>38.835,8</b>	<b>39.059,7</b>	<b>39.360,7</b>	<b>39.714,9</b>	<b>39.985,0</b>	<b>40.232,6</b>	<b>40.531,7</b>
Y.İçi Bank. Yurtdışı Şubeleri	9.002,2	9.118,2	9.084,7	9.204,6	9.369,7	9.080,3	9.014,8	9.113,4	9.135,8	9.593,9	9.842,2	9.804,2	9.766,6
Gerçek Kişiler (*)	217,6	221,2	221,6	222,6	223,9	221,2	221,4	219,8	218,6	218,8	218,8	217,6	213,7
Tüzel Kişiler (*)	107,8	115,5	121,1	118,6	132,3	118,5	116,5	116,6	120,2	117,5	112,6	116,3	116,1
<b>Yurtdışı Diğer</b>	<b>28.983,2</b>	<b>28.813,2</b>	<b>29.083,5</b>	<b>29.475,5</b>	<b>29.350,6</b>	<b>29.618,1</b>	<b>29.483,1</b>	<b>29.610,0</b>	<b>29.886,1</b>	<b>29.784,7</b>	<b>29.811,5</b>	<b>30.094,5</b>	<b>30.435,3</b>

Bilgi için:

STOK DÖVİZ KOMPOZİSYONU (Toplam)	57.216,8	57.359,7	57.539,8	57.767,0	57.901,1	57.738,7	57.626,1	57.647,3	57.734,3	57.635,8	57.681,3	57.739,0	57.525,8
\$	45.750,0	45.750,0	45.750,0	45.750,0	45.750,0	45.750,0	45.750,0	45.750,0	45.750,0	45.750,0	45.750,0	45.750,0	45.750,0
€ (\$ Karşılığı)	8.308,8	8.420,4	8.566,1	8.773,0	8.870,7	8.746,7	8.640,5	8.660,6	8.771,5	8.676,1	8.703,3	8.759,8	8.642,8
¥ (\$ Karşılığı)	3.158,0	3.189,4	3.223,8	3.244,0	3.280,4	3.242,1	3.235,6	3.236,7	3.212,8	3.209,7	3.228,1	3.229,1	3.133,0

(Piyasa Değeri)	13.11.2015	06.11.2015	30.10.2015	23.10.2015	16.10.2015	09.10.2015	02.10.2015	23.09.2015	18.09.2015	11.09.2015	04.09.2015	28.08.2015	21.08.2015
<b>TOPLAM</b>	<b>62.333,7</b>	<b>62.529,6</b>	<b>63.169,3</b>	<b>63.891,3</b>	<b>63.629,2</b>	<b>63.003,7</b>	<b>61.473,4</b>	<b>61.621,9</b>	<b>62.453,6</b>	<b>61.302,7</b>	<b>62.113,3</b>	<b>62.699,5</b>	<b>62.176,3</b>
<b>YURTIÇİ ALACAKLILAR</b>	<b>20.920,4</b>	<b>21.143,1</b>	<b>21.179,4</b>	<b>21.020,5</b>	<b>20.965,0</b>	<b>20.697,5</b>	<b>20.310,4</b>	<b>20.156,8</b>	<b>20.164,1</b>	<b>19.320,5</b>	<b>19.302,8</b>	<b>19.259,1</b>	<b>18.611,5</b>
<b>BANKALAR</b>	<b>16.321,7</b>	<b>16.492,7</b>	<b>16.490,2</b>	<b>16.323,5</b>	<b>16.271,2</b>	<b>16.092,1</b>	<b>15.825,5</b>	<b>15.673,0</b>	<b>15.633,7</b>	<b>14.869,7</b>	<b>14.792,8</b>	<b>14.735,9</b>	<b>14.189,0</b>
<b>BANKADIŞI KESİM</b>	<b>4.598,7</b>	<b>4.650,4</b>	<b>4.689,2</b>	<b>4.697,0</b>	<b>4.693,8</b>	<b>4.605,4</b>	<b>4.484,8</b>	<b>4.483,8</b>	<b>4.530,4</b>	<b>4.450,9</b>	<b>4.510,0</b>	<b>4.523,1</b>	<b>4.422,5</b>
Gerçek Kişiler	1.581,4	1.600,5	1.613,4	1.619,9	1.622,5	1.585,2	1.542,1	1.543,3	1.563,7	1.533,0	1.563,7	1.565,1	1.531,3
Tüzel Kişiler	3.017,3	3.049,9	3.075,8	3.077,1	3.071,3	3.020,2	2.942,7	2.940,5	2.966,6	2.917,8	2.946,3	2.958,0	2.891,2
<b>YURTDIŞI ALACAKLILAR</b>	<b>41.413,4</b>	<b>41.386,5</b>	<b>41.989,9</b>	<b>42.870,8</b>	<b>42.664,2</b>	<b>42.306,2</b>	<b>41.163,0</b>	<b>41.465,1</b>	<b>42.289,5</b>	<b>41.982,2</b>	<b>42.810,5</b>	<b>43.440,5</b>	<b>43.564,8</b>
Y.İçi Bank. Yurtdışı Şubeleri	10.243	10.369	10.446	10.656	10.779	10.368	10.081	10.191	10.326	10.673	11.093	11.135	11.048
Gerçek Kişiler (*)	236,6	240,6	242,7	245,6	245,4	240,4	235,0	233,9	235,7	231,9	235,2	236,1	230,9
Tüzel Kişiler (*)	135,4	144,8	152,2	149,4	163,0	146,3	139,5	139,8	145,6	139,9	137,2	142,5	141,5
<b>Yurtdışı Diğer</b>	<b>30.798,3</b>	<b>30.632,4</b>	<b>31.149,2</b>	<b>31.819,7</b>	<b>31.476,8</b>	<b>31.551,3</b>	<b>30.707,2</b>	<b>30.900,4</b>	<b>31.581,9</b>	<b>30.937,8</b>	<b>31.344,8</b>	<b>31.927,2</b>	<b>32.144,8</b>

Bilgi için:

STOK DÖVİZ KOMPOZİSYONU (Toplam)	62.333,7	62.529,6	63.169,3	63.891,3	63.629,2	63.003,7	61.473,4	61.621,9	62.453,6	61.302,7	62.113,3	62.699,5	62.176,3
\$	50.019,3	50.063,0	50.521,9	50.995,2	50.643,3	50.227,7	48.882,8	48.965,5	49.663,0	48.652,5	49.330,5	49.838,9	49.532,2
€ (\$ Karşılığı)	9.015,2	9.130,4	9.280,4	9.509,6	9.563,5	9.397,0	9.215,3	9.275,0	9.440,1	9.291,6	9.410,4	9.491,3	9.369,0
¥ (\$ Karşılığı)	3.299,2	3.336,2	3.367,0	3.386,5	3.422,4	3.379,0	3.375,3	3.381,4	3.350,5	3.358,5	3.372,5	3.369,3	3.275,2

**Kaynak:** TCMB, Takasbank, saklama hizmeti veren Bankalar ve Aracı Kurumlar.

**Not:** Geçicidir.

(\*) Yurtiçi bankaların emanetinde bulunan bu tutarlar, yurtdışında yerleşik gerçek ve tüzel kişilere aittir.



**TABLO - 7 YURTİÇİ VE YURTDIŞI YERLEŞİKLERİN MÜLKİYETİNDEKİ YURTİÇİNDE İHRAÇ EDİLEN ÖZEL SEKTÖR BORÇLANMA ARAÇLARI (Milyon ₺)**

(Nominal Değer)	13.11.2015	06.11.2015	30.10.2015	23.10.2015	16.10.2015	09.10.2015	02.10.2015	23.09.2015	18.09.2015	11.09.2015	04.09.2015	28.08.2015	21.08.2015
<b>BANKALARCA İHRAÇ EDİLEN MENKUL DEĞERLER</b>													
<b>TOPLAM</b>	<b>31.818,6</b>	<b>31.318,9</b>	<b>31.864,3</b>	<b>31.904,2</b>	<b>31.564,5</b>	<b>31.405,8</b>	<b>31.441,0</b>	<b>31.630,7</b>	<b>31.634,4</b>	<b>31.501,7</b>	<b>31.344,6</b>	<b>31.849,8</b>	<b>31.947,0</b>
<b>YURTİÇİ ALACAKLILAR</b>	29.664,6	29.178,2	29.730,8	29.783,2	29.467,5	29.307,8	29.367,7	29.551,9	29.556,3	29.423,5	29.263,6	29.761,1	29.856,6
<b>BANKALAR</b>	874,8	961,1	1.296,6	1.149,0	1.100,3	1.080,7	1.294,8	1.332,9	1.338,8	1.133,7	1.358,6	1.364,3	1.462,1
<b>BANKADIŞI KESİM</b>	28.789,8	28.217,1	28.434,2	28.634,3	28.367,2	28.227,1	28.072,9	28.218,9	28.217,5	28.289,8	27.905,0	28.396,8	28.394,6
Yatırım Fonları	11.832,8	11.740,4	11.923,4	11.978,9	11.826,5	11.623,0	11.695,6	11.706,6	11.707,0	11.489,4	11.409,3	11.517,5	11.480,9
Araç Kurumlar	5,7	14,4	10,1	10,0	9,2	7,8	7,8	4,6	5,0	0,8	0,8	3,0	1,1
Emeklilik ve sigorta şirketleri	365,7	361,1	369,0	369,0	362,3	362,3	362,2	383,2	383,2	385,3	421,4	421,4	432,2
Gerçek Kişiler	11.784,0	11.270,3	11.352,5	11.455,3	11.473,5	11.470,8	11.289,3	11.378,1	11.363,9	11.617,1	11.382,1	11.654,8	11.670,3
Diğer	4.801,6	4.830,9	4.779,2	4.821,0	4.695,8	4.763,2	4.718,0	4.746,4	4.758,4	4.797,2	4.691,4	4.800,1	4.810,1
<b>YURTDIŞI ALACAKLILAR</b>	2.154,0	2.140,7	2.133,4	2.121,0	2.096,9	2.098,0	2.073,3	2.078,9	2.078,1	2.078,2	2.081,0	2.088,7	2.090,4
<b>Diğer Finansal Kuruluşlarca İhraç Edilen Menkul Değerler</b>													
<b>TOPLAM</b>	<b>10.800,8</b>	<b>10.861,4</b>	<b>10.674,0</b>	<b>10.406,2</b>	<b>10.389,6</b>	<b>10.292,6</b>	<b>10.111,8</b>	<b>10.197,0</b>	<b>10.137,7</b>	<b>10.104,1</b>	<b>10.093,8</b>	<b>9.971,7</b>	<b>9.967,3</b>
<b>YURTİÇİ ALACAKLILAR</b>	10.667,3	10.724,8	10.539,4	10.277,5	10.262,0	10.170,4	9.989,4	10.083,4	10.023,8	9.983,7	9.977,2	9.853,1	9.848,6
<b>BANKALAR</b>	295,1	309,1	311,3	311,1	313,4	309,0	308,8	320,5	320,5	330,3	313,3	318,4	318,2
<b>BANKADIŞI KESİM</b>	10.372,2	10.415,7	10.228,1	9.966,4	9.948,6	9.861,4	9.680,6	9.762,9	9.703,3	9.653,4	9.663,9	9.534,7	9.530,5
Yatırım Fonları	7.532,8	7.622,2	7.479,4	7.267,4	7.227,7	7.138,5	7.003,6	6.982,0	6.922,4	6.811,7	6.706,8	6.482,0	6.487,5
Araç Kurumlar	82,5	88,1	91,4	90,5	84,1	83,0	82,1	78,6	82,5	72,8	79,7	77,2	76,0
Emeklilik ve sigorta şirketleri	200,5	210,3	202,4	196,4	196,5	196,7	186,8	194,7	194,8	195,1	200,1	200,1	193,1
Gerçek Kişiler	1.007,0	946,0	946,6	929,3	957,6	965,3	922,6	941,2	919,0	943,3	962,5	946,3	954,9
Diğer	1.549,5	1.549,1	1.508,3	1.482,8	1.482,7	1.477,9	1.485,5	1.566,4	1.584,6	1.630,5	1.714,9	1.829,2	1.819,0
<b>YURTDIŞI ALACAKLILAR</b>	133,5	136,6	134,7	128,7	127,5	122,2	122,4	113,6	113,9	120,4	116,5	118,5	118,7
<b>MALİ OLMAYAN KURULUŞLARCA İHRAÇ EDİLEN MENKUL DEĞERLER</b>													
<b>TOPLAM</b>	<b>7.530,4</b>	<b>7.530,4</b>	<b>7.705,8</b>	<b>7.822,7</b>	<b>7.825,7</b>	<b>7.664,7</b>	<b>7.479,7</b>	<b>7.563,4</b>	<b>7.629,4</b>	<b>7.509,4</b>	<b>7.509,6</b>	<b>7.500,0</b>	<b>7.535,0</b>
<b>YURTİÇİ ALACAKLILAR</b>	7.392,0	7.392,0	7.566,8	7.684,6	7.691,7	7.532,3	7.350,8	7.434,2	7.499,2	7.378,2	7.378,5	7.368,8	7.403,4
<b>BANKALAR</b>	460,1	457,8	490,3	481,3	480,9	459,4	459,1	461,0	461,1	408,7	407,3	406,5	414,2
<b>BANKADIŞI KESİM</b>	6.931,9	6.934,2	7.076,5	7.203,3	7.210,8	7.072,8	6.891,7	6.973,2	7.038,1	6.969,6	6.971,2	6.962,3	6.989,2
Yatırım Fonları	3.900,3	3.873,7	3.990,1	4.015,5	4.046,3	3.915,1	3.818,9	3.848,1	3.881,9	3.801,9	3.758,5	3.719,0	3.711,4
Araç Kurumlar	57,3	64,9	65,7	69,6	66,1	53,6	51,1	73,9	66,9	57,5	75,1	75,1	60,4
Emeklilik ve sigorta şirketleri	245,9	247,9	268,8	257,4	257,9	252,9	245,3	242,2	242,2	250,1	250,9	250,9	250,9
Gerçek Kişiler	1.855,2	1.857,2	1.843,7	1.926,9	1.928,6	1.920,2	1.856,0	1.890,1	1.931,5	1.929,6	1.936,2	1.928,9	1.931,1
Diğer	873,2	890,5	908,2	933,9	912,1	931,0	920,4	919,9	915,5	930,4	950,5	988,4	1.035,4
<b>YURTDIŞI ALACAKLILAR</b>	138,4	138,4	139,0	138,1	134,0	132,4	128,9	129,2	130,1	131,2	131,2	131,2	131,6
	0,0	0,0	0,0	0,0	0,0	0,0	0,0	0,0	0,0	0,0	0,0	0,0	0,0
<b>(Piyasa Değeri)</b>													
	13.11.2015	06.11.2015	30.10.2015	23.10.2015	16.10.2015	09.10.2015	02.10.2015	23.09.2015	18.09.2015	11.09.2015	04.09.2015	28.08.2015	21.08.2015
<b>BANKALARCA İHRAÇ EDİLEN MENKUL DEĞERLER</b>													
<b>TOPLAM</b>	<b>31.424,6</b>	<b>30.932,5</b>	<b>31.455,6</b>	<b>31.492,1</b>	<b>31.175,7</b>	<b>31.059,4</b>	<b>31.063,6</b>	<b>31.245,9</b>	<b>31.261,0</b>	<b>31.205,5</b>	<b>31.010,6</b>	<b>31.522,0</b>	<b>31.612,5</b>
<b>YURTİÇİ ALACAKLILAR</b>	29.282,2	28.803,8	29.333,3	29.382,0	29.089,5	28.972,1	29.001,6	29.179,0	29.195,0	29.138,2	28.939,1	29.442,2	29.531,1
<b>BANKALAR</b>	859,0	947,1	1.281,8	1.133,8	1.087,5	1.068,0	1.278,0	1.313,8	1.320,2	1.117,2	1.336,4	1.342,6	1.440,5
<b>BANKADIŞI KESİM</b>	28.423,2	27.856,7	28.051,5	28.248,3	28.002,0	27.904,2	27.723,7	27.865,2	27.874,8	28.021,0	27.602,7	28.099,6	28.090,6
Yatırım Fonları	11.637,1	11.543,7	11.727,4	11.783,9	11.633,1	11.456,0	11.527,8	11.543,9	11.553,3	11.349,7	11.266,7	11.376,7	11.334,7
Araç Kurumlar	5,6	14,1	10,0	9,9	9,1	7,8	7,8	4,6	5,0	0,8	0,8	3,0	1,1
Emeklilik ve sigorta şirketleri	362,5	358,0	365,2	365,1	359,2	359,1	358,8	379,2	379,1	381,1	417,0	417,5	428,3
Gerçek Kişiler	11.651,1	11.141,6	11.206,2	11.306,4	11.337,2	11.343,6	11.138,4	11.221,5	11.207,9	11.516,6	11.256,5	11.531,6	11.546,9
Diğer	4.766,9	4.799,4	4.742,8	4.783,0	4.663,4	4.737,7	4.690,9	4.715,9	4.729,5	4.772,8	4.661,7	4.770,9	4.779,5
<b>YURTDIŞI ALACAKLILAR</b>	2.142,4	2.128,7	2.122,2	2.110,1	2.086,2	2.087,3	2.062,0	2.066,9	2.066,0	2.067,4	2.071,6	2.079,8	2.081,4
<b>Diğer Finansal Kuruluşlarca İhraç Edilen Menkul Değerler</b>													
<b>TOPLAM</b>	<b>10.722,6</b>	<b>10.773,1</b>	<b>10.584,3</b>	<b>10.327,1</b>	<b>10.319,0</b>	<b>10.234,2</b>	<b>10.043,5</b>	<b>10.121,0</b>	<b>10.076,0</b>	<b>10.038,6</b>	<b>10.037,3</b>	<b>9.917,5</b>	<b>9.912,4</b>
<b>YURTİÇİ ALACAKLILAR</b>	10.589,4	10.636,8	10.449,9	10.198,5	10.191,5	10.112,1	9.921,2	10.007,4	9.962,2	9.918,3	9.920,7	9.798,9	9.793,7
<b>BANKALAR</b>	294,9	309,1	311,3	311,0	313,3	308,8	308,6	320,2	320,2	330,0	313,0	318,2	318,0
<b>BANKADIŞI KESİM</b>	10.294,5	10.327,8	10.138,7	9.887,5	9.878,2	9.803,3	9.612,7	9.612,7	9.641,9	9.588,3	9.607,6	9.480,7	9.475,7
Yatırım Fonları	7.458,0	7.537,7	7.393,2	7.191,4	7.159,9	7.082,1	6.938,1	6.909,7	6.863,3	6.748,9	6.652,7	6.430,0	6.434,5
Araç Kurumlar	82,4	88,0	91,4	90,6	84,2	83,1	82,2	78,7	82,5	72,8	79,7	77,1	75,9
Emeklilik ve sigorta şirketleri	200,4	210,2	202,3	196,4	196,6	186,7	186,7	194,5	194,9	195,2	200,1	200,1	193,1
Gerçek Kişiler	1.005,5	944,6	945,1	927,8	956,7	964,9	921,8	939,9	917,9	942,3	961,7	945,4	954,1
Diğer	1.548,2	1.547,3	1.506,7	1.481,4	1.481,1	1.476,7	1.483,9	1.564,4	1.583,3	1.629,1	1.713,5	1.828,2	1.818,0
<b>YURTDIŞI ALACAKLILAR</b>	133,2	136,3	134,3	128,5	127,5	122,1	122,3	113,5	113,8	120,3	116,6	118,5	118,7
<b>MALİ OLMAYAN KURULUŞLARCA İHRAÇ EDİLEN MENKUL DEĞERLER</b>													
<b>TOPLAM</b>	<b>7.549,6</b>	<b>7.551,5</b>	<b>7.722,9</b>	<b>7.840,0</b>	<b>7.842,7</b>	<b>7.679,2</b>	<b>7.493,8</b>	<b>7.578,6</b>	<b>7.644,8</b>	<b>7.525,1</b>	<b>7.528,7</b>	<b>7.517,8</b>	<b>7.555,8</b>
<b>YURTİÇİ ALACAKLILAR</b>	7.411,0	7.412,8	7.583,9	7.701,7	7.708,5	7.546,8	7.364,9	7.449,3	7.514,5	7.393,8	7.397,3	7.386,5	7.424,0
<b>BANKALAR</b>	461,3	459,2	490,5	481,7	481,2	459,4	459,4	461,2	461,3	408,9	408,9	406,7	414,8
<b>BANKADIŞI KESİM</b>	6.949,6	6.953,7	7.093,3	7.220,0	7.227,3	7.087,1	6.905,5	6.988,0	7.053,2	6.984,9	6.989,5	6.979,7	7.009,3
Yatırım Fonları	3.911,7	3.885,6	3.999,6	4.025,7	4.056,5	3.924,0	3.827,8	3.857,2	3.891,5	3.811,4	3.769,5	3.729,4	3.723,4
Araç Kurumlar	57,4	65,1	65,9	69,8	66,2	53,8	51,3	74,1	67,1	57,7	75,3	75,3	60,6
Emeklilik ve sigorta şirketleri	246,4	248,5	269,3	258,0	258,5	253,4	245,8	242,7	242,7	250,7	251,7	251,7	251,7
Gerçek Kişiler	1.859,2	1.861,9	1.848,5	1.930,9	1.932,5	1.923,9	1.859,4	1.859,9	1.935,4	1.933,6	1.940,7	1.933,4	1.936,1
Diğer	874,9	892,6	910,0	935,6	913,6	932,0	921,3	920,0	916,5	931,6	952,3	989,8	1.037,4
<b>YURTDIŞI ALACAKLILAR</b>	138,6	138,7	139,1	138,3	134,2	132,5	129,0	129,3	130,3	131,3	131,4	131,3	131,8

**TABLO - 8 YURTIÇİ VE YURTDIŞI YERLEŞİKLERİN MÜLKİYETİNDEKİ YURTIÇİNDE İHRAÇ EDİLEN ÖZEL SEKTÖR BORÇLANMA ARAÇLARI (Milyon \$ )**

(Nominal Değer)	13.11.2015	06.11.2015	30.10.2015	23.10.2015	16.10.2015	09.10.2015	02.10.2015	23.09.2015	18.09.2015	11.09.2015	04.09.2015	28.08.2015	21.08.2015
<b>BANKALARCA İHRAÇ EDİLEN MENKUL DEĞERLER</b>													
<b>TOPLAM</b>	<b>11.060,4</b>	<b>10.920,5</b>	<b>11.009,3</b>	<b>11.043,3</b>	<b>10.944,7</b>	<b>10.697,9</b>	<b>10.419,9</b>	<b>10.519,4</b>	<b>10.494,8</b>	<b>10.361,7</b>	<b>10.603,4</b>	<b>10.945,3</b>	<b>10.764,9</b>
<b>YURTIÇİ ALACAKLILAR</b>	10.311,7	10.174,1	10.272,2	10.309,2	10.217,6	9.983,2	9.732,8	9.828,0	9.805,4	9.678,1	9.899,4	10.227,5	10.060,5
<b>BANKALAR</b>	304,1	335,1	448,0	397,7	381,5	368,1	429,1	443,3	444,2	372,9	459,6	468,9	492,7
<b>BANKADIŞI KESİM</b>	10.007,6	9.838,9	9.824,2	9.911,5	9.836,1	9.615,1	9.303,7	9.384,7	9.361,2	9.305,3	9.439,8	9.758,7	9.567,9
Yatırım Fonları	4.113,2	4.093,7	4.119,6	4.146,4	4.100,7	3.959,2	3.876,0	3.893,3	3.883,8	3.779,2	3.859,6	3.958,0	3.868,6
Araç Kurumlar	2,0	5,0	3,5	3,5	3,2	2,7	2,6	1,5	1,7	0,3	0,3	1,0	0,4
Emeklilik ve sigorta şirketleri	127,1	125,9	127,5	127,7	125,6	123,4	120,0	127,4	127,1	126,7	142,5	144,8	145,6
Gerçek Kişiler	4.096,2	3.929,8	3.922,4	3.965,1	3.978,3	3.907,4	3.741,4	3.784,0	3.770,0	3.821,1	3.850,4	4.005,2	3.932,4
Diğer	1.669,1	1.684,5	1.651,3	1.668,8	1.628,2	1.622,5	1.563,6	1.578,5	1.578,6	1.577,9	1.587,0	1.649,6	1.620,8
<b>YURTDIŞI ALACAKLILAR</b>	748,7	746,4	737,1	734,1	727,1	714,7	687,1	691,4	689,4	683,6	704,0	717,8	704,4
<b>DİĞER FİNANSAL KURULUŞLARCA İHRAÇ EDİLEN MENKUL DEĞERLER</b>													
<b>TOPLAM</b>	<b>3.754,4</b>	<b>3.787,2</b>	<b>3.688,0</b>	<b>3.602,0</b>	<b>3.602,5</b>	<b>3.506,0</b>	<b>3.351,2</b>	<b>3.391,2</b>	<b>3.363,2</b>	<b>3.323,5</b>	<b>3.414,6</b>	<b>3.426,8</b>	<b>3.358,6</b>
<b>YURTIÇİ ALACAKLILAR</b>	3.708,0	3.739,6	3.641,4	3.557,5	3.558,3	3.464,4	3.310,6	3.353,4	3.325,4	3.283,9	3.375,1	3.386,1	3.318,6
<b>BANKALAR</b>	102,6	107,8	107,6	107,7	108,7	105,2	102,3	106,6	106,3	108,6	106,0	109,4	107,2
<b>BANKADIŞI KESİM</b>	3.605,5	3.631,8	3.533,9	3.449,8	3.449,6	3.359,1	3.208,3	3.246,8	3.219,1	3.175,3	3.269,2	3.276,6	3.211,4
Yatırım Fonları	2.618,5	2.657,7	2.584,2	2.515,5	2.506,1	2.431,6	2.321,1	2.322,0	2.296,5	2.240,5	2.268,8	2.227,6	2.186,0
Araç Kurumlar	28,7	30,7	31,6	31,3	29,2	28,3	27,2	26,2	27,4	23,9	27,0	26,5	25,6
Emeklilik ve sigorta şirketleri	69,7	73,3	69,9	68,0	68,1	67,0	61,9	64,7	64,6	64,2	67,7	68,8	65,1
Gerçek Kişiler	350,0	329,9	327,1	321,7	332,1	328,8	305,8	313,0	304,9	310,3	325,6	325,2	321,8
Diğer	538,6	540,1	521,1	513,3	514,1	503,4	492,3	520,9	525,7	536,3	580,1	628,6	612,9
<b>YURTDIŞI ALACAKLILAR</b>	46,4	47,6	46,5	44,5	44,2	41,6	40,6	37,8	37,8	39,6	39,4	40,7	40,0
<b>MALİ OLMAYAN KURULUŞLARCA İHRAÇ EDİLEN MENKUL DEĞERLER</b>													
<b>TOPLAM</b>	<b>2.617,6</b>	<b>2.625,7</b>	<b>2.662,4</b>	<b>2.707,7</b>	<b>2.713,5</b>	<b>2.610,8</b>	<b>2.478,8</b>	<b>2.515,3</b>	<b>2.531,1</b>	<b>2.470,0</b>	<b>2.540,4</b>	<b>2.577,4</b>	<b>2.539,0</b>
<b>YURTIÇİ ALACAKLILAR</b>	2.569,5	2.577,5	2.614,4	2.659,9	2.667,0	2.565,8	2.436,1	2.472,4	2.487,9	2.426,9	2.496,0	2.532,3	2.494,7
<b>BANKALAR</b>	159,9	159,6	164,6	166,6	166,7	156,5	152,1	153,3	153,0	134,4	137,8	139,7	139,6
<b>BANKADIŞI KESİM</b>	2.409,6	2.417,9	2.445,0	2.493,3	2.500,3	2.409,3	2.284,0	2.319,1	2.334,9	2.292,5	2.358,2	2.392,6	2.355,1
Yatırım Fonları	1.355,8	1.350,7	1.378,6	1.389,9	1.403,0	1.333,6	1.265,6	1.279,7	1.287,8	1.250,5	1.271,4	1.278,0	1.250,6
Araç Kurumlar	19,9	22,6	22,7	24,1	22,9	18,3	16,9	24,6	22,2	18,9	25,4	25,8	20,3
Emeklilik ve sigorta şirketleri	85,5	86,4	92,9	89,1	89,4	86,1	81,3	80,6	80,4	82,3	84,9	86,2	84,6
Gerçek Kişiler	644,9	647,6	637,0	667,0	668,7	654,1	615,1	628,6	640,8	634,7	655,0	662,9	650,7
Diğer	303,5	310,5	313,8	323,3	316,2	317,1	305,0	305,6	303,7	306,0	321,5	339,7	348,9
<b>YURTDIŞI ALACAKLILAR</b>	48,1	48,2	48,0	47,8	46,5	45,1	42,7	43,0	43,2	43,1	44,4	45,1	44,3
	0,0	0,0	0,0	0,0	0,0	0,0	0,0	0,0	0,0	0,0	0,0	0,0	0,0
<b>(Piyasa Değeri)</b>													
	<b>13.11.2015</b>	<b>06.11.2015</b>	<b>30.10.2015</b>	<b>23.10.2015</b>	<b>16.10.2015</b>	<b>09.10.2015</b>	<b>02.10.2015</b>	<b>23.09.2015</b>	<b>18.09.2015</b>	<b>11.09.2015</b>	<b>04.09.2015</b>	<b>28.08.2015</b>	<b>21.08.2015</b>
<b>BANKALARCA İHRAÇ EDİLEN MENKUL DEĞERLER</b>													
<b>TOPLAM</b>	<b>10.923,5</b>	<b>10.785,8</b>	<b>10.868,1</b>	<b>10.900,7</b>	<b>10.809,9</b>	<b>10.579,9</b>	<b>10.294,8</b>	<b>10.391,4</b>	<b>10.370,9</b>	<b>10.264,3</b>	<b>10.490,4</b>	<b>10.832,7</b>	<b>10.652,2</b>
<b>YURTIÇİ ALACAKLILAR</b>	10.178,8	10.043,5	10.134,9	10.170,3	10.086,5	9.868,9	9.611,5	9.704,0	9.685,5	9.584,3	9.789,6	10.117,9	9.950,9
<b>BANKALAR</b>	298,6	330,2	442,9	392,4	377,1	363,8	423,5	436,9	438,0	367,5	452,1	461,4	485,4
<b>BANKADIŞI KESİM</b>	9.880,2	9.713,3	9.692,0	9.777,9	9.709,4	9.505,1	9.187,9	9.267,1	9.247,5	9.216,8	9.337,6	9.656,6	9.465,4
Yatırım Fonları	4.045,2	4.025,1	4.051,9	4.078,9	4.033,7	3.902,3	3.820,4	3.839,2	3.832,8	3.733,2	3.811,3	3.909,6	3.819,4
Araç Kurumlar	1,9	4,9	3,4	3,4	3,2	2,7	2,6	1,5	1,7	0,3	0,3	1,0	0,4
Emeklilik ve sigorta şirketleri	126,0	124,8	126,2	126,4	124,5	122,3	118,9	126,1	125,8	125,3	141,1	143,5	144,3
Gerçek Kişiler	4.050,0	3.884,9	3.871,8	3.913,6	3.931,1	3.864,0	3.691,4	3.731,9	3.718,2	3.788,1	3.807,9	3.962,9	3.890,9
Diğer	1.657,0	1.673,5	1.638,7	1.655,6	1.617,0	1.613,8	1.554,6	1.568,4	1.569,0	1.569,9	1.577,0	1.639,5	1.610,5
<b>YURTDIŞI ALACAKLILAR</b>	744,7	742,3	733,2	730,4	723,4	711,0	683,4	687,4	685,4	680,0	700,8	714,7	701,3
<b>DİĞER FİNANSAL KURULUŞLARCA İHRAÇ EDİLEN MENKUL DEĞERLER</b>													
<b>TOPLAM</b>	<b>3.727,3</b>	<b>3.756,4</b>	<b>3.656,9</b>	<b>3.574,6</b>	<b>3.578,0</b>	<b>3.486,1</b>	<b>3.328,5</b>	<b>3.365,9</b>	<b>3.342,7</b>	<b>3.302,0</b>	<b>3.395,4</b>	<b>3.408,2</b>	<b>3.340,1</b>
<b>YURTIÇİ ALACAKLILAR</b>	3.681,0	3.708,9	3.610,5	3.530,1	3.533,8	3.444,5	3.288,0	3.328,1	3.305,0	3.262,4	3.356,0	3.367,4	3.300,1
<b>BANKALAR</b>	102,5	107,8	107,5	107,7	108,6	105,2	102,3	106,5	106,2	108,6	105,9	109,3	107,2
<b>BANKADIŞI KESİM</b>	3.578,5	3.601,2	3.503,0	3.422,5	3.425,2	3.339,3	3.185,7	3.221,7	3.198,7	3.153,8	3.250,1	3.258,1	3.192,9
Yatırım Fonları	2.592,5	2.628,3	2.554,4	2.489,2	2.482,6	2.412,4	2.299,4	2.297,9	2.276,9	2.219,9	2.250,5	2.209,7	2.168,2
Araç Kurumlar	28,6	30,7	31,6	31,4	29,2	28,3	27,2	26,2	27,4	23,9	27,0	26,5	25,6
Emeklilik ve sigorta şirketleri	69,7	73,3	69,9	68,0	68,1	67,0	61,9	64,7	64,7	64,2	67,7	68,8	65,1
Gerçek Kişiler	349,5	329,4	326,6	321,2	331,7	328,7	305,5	312,6	304,5	309,9	325,3	324,9	321,5
Diğer	538,2	539,5	520,6	512,8	513,5	503,0	491,8	520,3	525,3	535,9	579,6	628,3	612,6
<b>YURTDIŞI ALACAKLILAR</b>	46,3	47,5	46,4	44,5	44,2	41,6	40,5	37,8	37,8	39,6	39,4	40,7	40,0
<b>MALİ OLMAYAN KURULUŞLARCA İHRAÇ EDİLEN MENKUL DEĞERLER</b>													
<b>TOPLAM</b>	<b>2.624,3</b>	<b>2.633,1</b>	<b>2.668,3</b>	<b>2.713,7</b>	<b>2.719,4</b>	<b>2.615,8</b>	<b>2.483,5</b>	<b>2.520,4</b>	<b>2.536,2</b>	<b>2.475,2</b>	<b>2.546,8</b>	<b>2.583,5</b>	<b>2.546,0</b>
<b>YURTIÇİ ALACAKLILAR</b>	2.576,1	2.584,8	2.620,3	2.665,9	2.672,9	2.570,7	2.440,8	2.477,4	2.492,9	2.432,0	2.502,4	2.538,4	2.501,6
<b>BANKALAR</b>	160,4	160,1	166,9	166,7	166,9	156,6	152,2	153,4	153,0	134,5	137,9	139,8	139,8
<b>BANKADIŞI KESİM</b>	2.415,8	2.424,7	2.450,8	2.499,1	2.506,0	2.414,1	2.288,6	2.324,0	2.339,9	2.297,5	2.364,4	2.398,6	2.361,9
Yatırım Fonları	1.359,7	1.354,9	1.381,9	1.393,5	1.406,6	1.336,6	1.268,6	1.282,8	1.291,0	1.253,7	1.275,2	1.281,6	1.254,7
Araç Kurumlar	20,0	22,7	22,8	24,1	23,0	18,3	17,0	24,6	22,3	19,0	25,5	25,9	20,4
Emeklilik ve sigorta şirketleri	85,7	86,6	93,1	89,3	89,6	86,3	81,5	80,7	80,5	82,5	85,1	86,5	84,8
Gerçek Kişiler	646,3	649,2	638,7	668,4	670,1	655,4	616,2	629,9	642,1	636,0	656,5	664,4	652,4
Diğer	304,1	311,2	314,4	323,8	316,8	317,5	305,3	306,0	304,1	306,4	322,1	340,2	349,6
<b>YURTDIŞI ALACAKLILAR</b>	48,2	48,4	48,1	47,9	46,5	45,1	42,7	43,0	43,2	43,2	44,4	45,1	44,4



