



**TÜRKİYE CUMHURİYET  
MERKEZ BANKASI**

**İKTİSADİ YÖNELİM ANKETİ  
VE  
REEL KESİM GÜVEN ENDEKSİ**

**(Nisan 2016)**

**İstatistik Genel Müdürlüğü  
Reel Sektör Verileri Müdürlüğü**

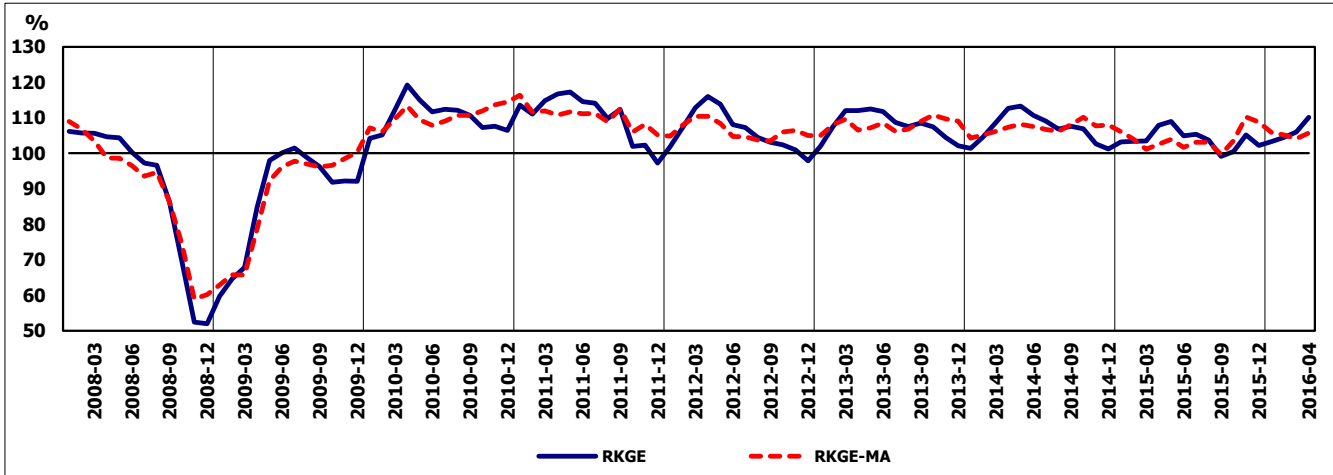
**25 Nisan 2016**

**İKTİSADİ YÖNELİM ANKETİ**  
**REEL KESİM GÜVEN ENDEKSİ (RKGE)**  
**(Nisan 2016)**

2016 yılı Nisan ayında RKGE, bir önceki aya göre **4,1** puan artarak **110,1** seviyesinde gerçekleşmiştir. Endeksi oluşturan anket sorularına ait yayılma endeksleri incelendiğinde, son üç aydaki toplam sipariş miktarı, gelecek üç aydaki ihracat sipariş miktarı, gelecek üç aydaki toplam istihdam miktarı, sabit sermaye yatırım harcaması, genel gidişat, mevcut toplam sipariş miktarı ve gelecek üç aydaki üretim miktarı endeksi artış yönünde etkilerken, mevcut mamul mal stoku miktarına ilişkin değerlendirmeler endeksi azalış yönünde etkilemiştir.

Mevsimsellikten arındırılmış reel kesim güven endeksi (RKGE-MA) bir önceki aya göre **1,6** puan artarak **105,7** puan seviyesinde gerçekleşmiştir.

**Grafik 1. RKGE ve RKGE-MA**



**RKGE=100:** Anketin kapsadığı reel kesim temsilcileri tarafından yapılan değerlendirmelere göre ekonomik faaliyetlere ilişkin istikrarlı görünüm

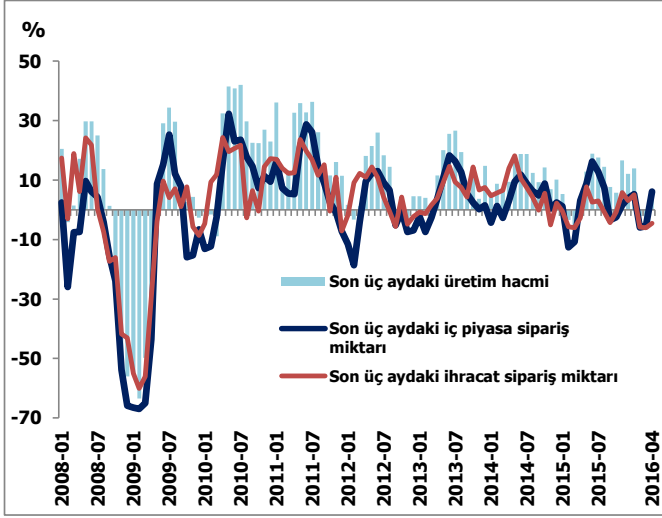
**RKGE>100:** Anketin kapsadığı reel kesim temsilcilerinin ekonomik faaliyetlere ilişkin güveninin arttığı (iyimser) görünüm

**RKGE<100:** Anketin kapsadığı reel kesim temsilcilerinin ekonomik faaliyetlere ilişkin güveninin azaldığı (kötümser) görünüm

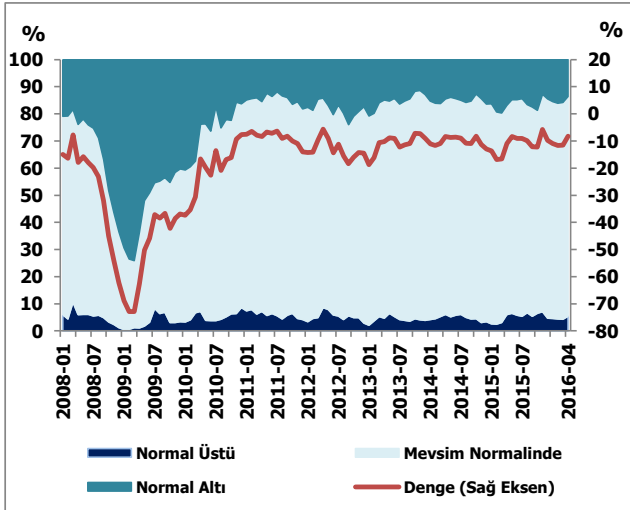
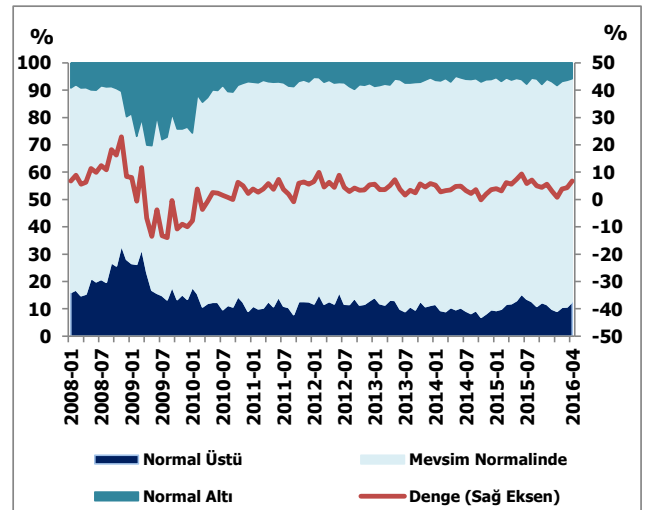
**Tablo 1. İYA Toplu Sonuçlara İlişkin Gelişmeler (\*)**

	Son Üç Ay	Mevcut	Gelecek Üç Ay
Üretim Hacmi	↑ ↓		↑ ↓
Toplam Sipariş Miktarı	↑ ↑	↑ ↑	↑ ↑
İç Piyasa Sipariş Miktarı	↑ ↑	↑ ↑	↑ ↑
İhracat Sipariş Miktarı	↑ ↓	↓ ↑	↑ ↑
Toplam İstihdam			↑ ↓
Ortalama Birim Maliyeti	↓ ↓		↑ ↓
Satış Fiyatı			↓ ↓

(\*) Kısa oklar bir önceki aya göre olan değişimleri (aylık), uzun oklar ise bir önceki yılın aynı ayına göre olan değişimleri (yıllık) göstermektedir. Maliyet ve satış fiyatı değişkenleri dışındaki değişkenlerde yeşil oklar artışı, kırmızı oklar ise azalışı göstermektedir.

**Grafik 2. Son Üç Aydaki Üretim Hacmi, İç Piyasa Sipariş Miktarı ve İhracat Sipariş Miktarı**

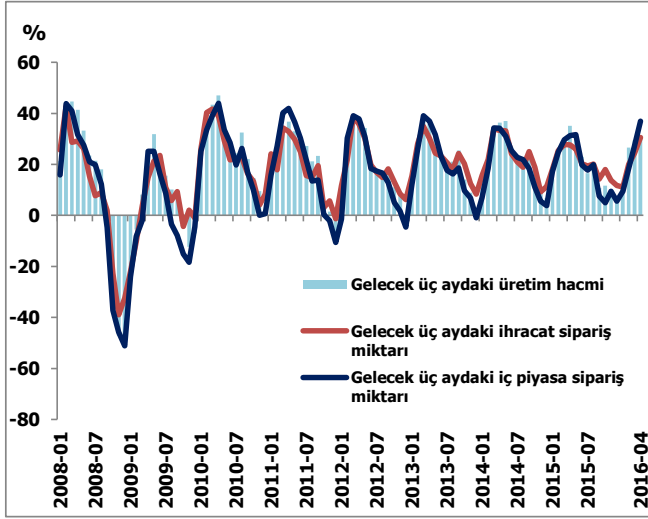
Son üç aya yönelik değerlendirmelerde, üretim hacmi ve iç piyasa sipariş miktarında azalış bildirenler lehine olan seyrin artış bildirenler lehine döndüğü gözlenmektedir. İhracat sipariş miktarında ise bir önceki ayda azalış bildirenler lehine olan seyrin zayıflayarak devam ettiği görülmektedir.

**Grafik 3. Şu Anda Kayıtlı Toplam Siparişler****Grafik 4. Mevcut Mamul Mal Stoku**

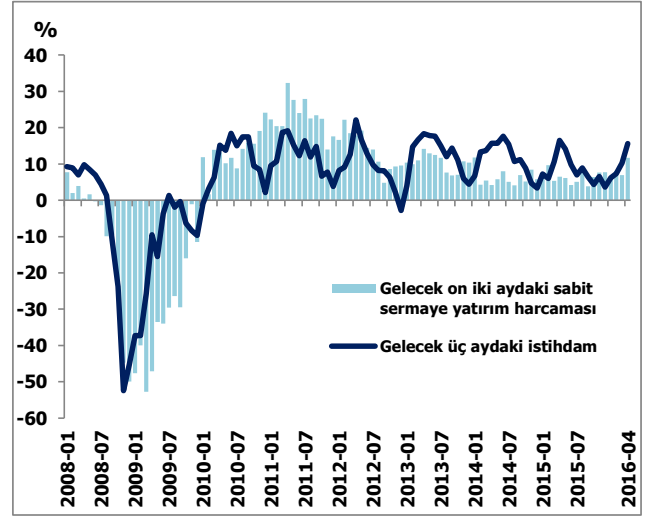
Mevsim normallerine kıyasla yapılan değerlendirmelerde, mevcut toplam siparişlerin mevsim normallerinin altında olduğu yönündeki değerlendirmelerin bir önceki aya göre zayıfladığı görülmektedir. Mevcut mamul mal stoklarının seviyesinin mevsim normallerinin üzerinde olduğu yönündeki değerlendirmelerin ise güçlenerek devam ettiği gözlenmektedir.

Gelecek üç aya yönelik değerlendirmelerde, üretim hacmi, iç piyasa sipariş miktarı ve ihracat sipariş miktarına ilişkin artış yönlü beklentilerin bir önceki aya göre güçlenerek devam ettiği görülmektedir. Gelecek üç aydaki istihdam ve gelecek on iki aydaki sabit sermaye yatırım harcamalarına ilişkin artış beklentilerinin de güçlendiği gözlenmektedir.

**Grafik 5. Gelecek Üç Aydaki Üretim Hacmi, İç Piyasa Sipariş Miktarı ve İhracat Sipariş Miktarı**

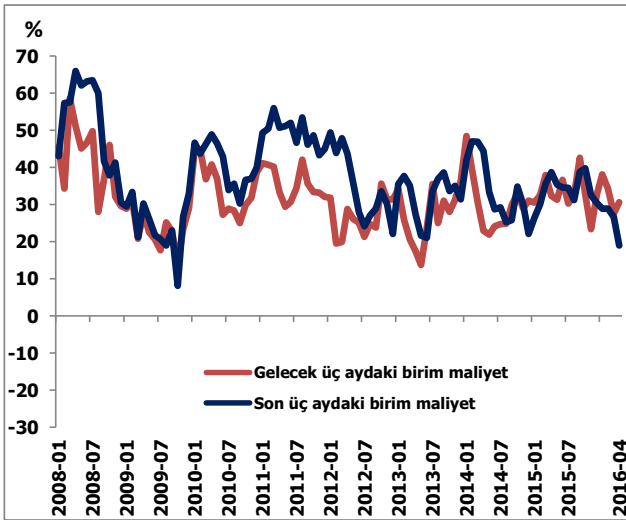


**Grafik 6. Gelecek Üç Aydaki Toplam İstihdam ve Gelecek On İki Aydaki Sabit Sermaye Yatırım Harcaması**

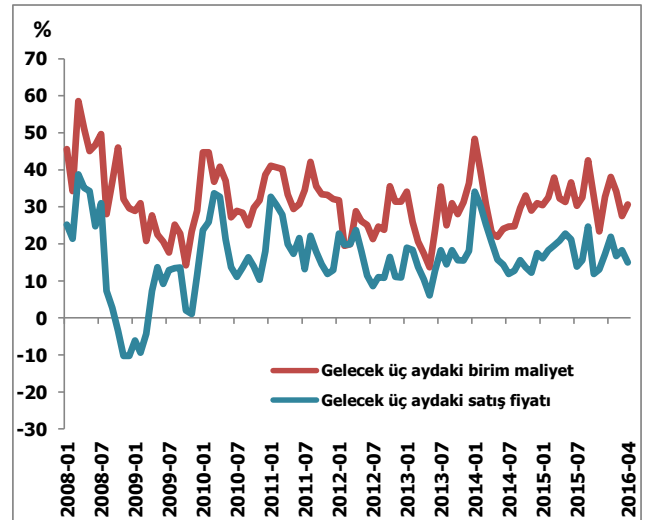


Ortalama birim maliyetlerde son üç ayda artış olduğunu bildirenler lehine olan seyrin bir önceki aya göre zayıfladığı, gelecek üç ayda artış olacağını bekleyenler lehine olan seyrin güçlenerek devam ettiği görülmektedir. Gelecek üç aydaki satış fiyatı artış beklentilerinin zayıfladığı gözlenmektedir. Gelecek on iki aylık dönem sonu itibarıyla yıllık ÜFE beklentisi bir önceki aya göre **0,3** puan azalarak yüzde **7,9** olmuştur.

**Grafik 7. Son Üç Ay ve Gelecek Üç Aydaki Birim Maliyet**

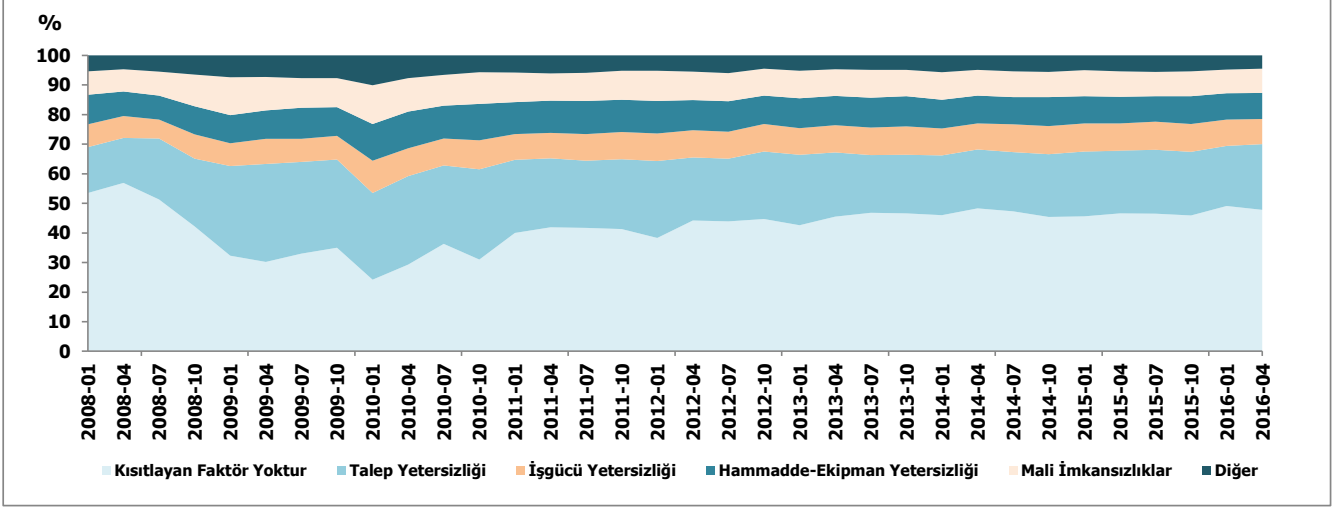


**Grafik 8. Gelecek Üç Aydaki Birim Maliyet ve Satış Fiyatı**



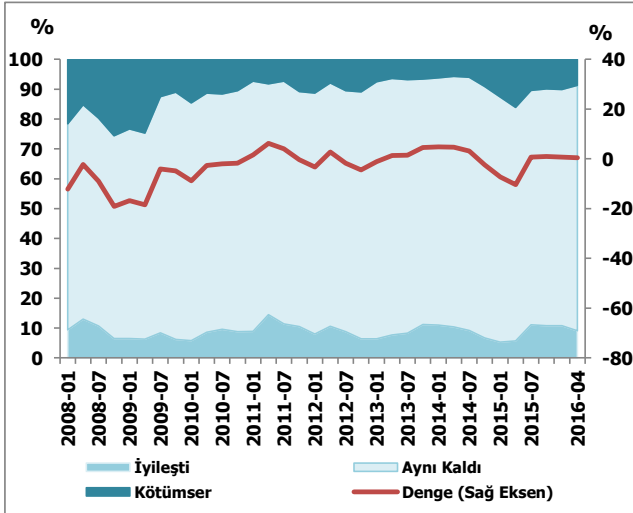
Ankete katılan işyerlerinin yüzde **47,8**'i üretimlerini kısıtlayan faktör bulunmadığını belirtirken, yüzde **22,2**'si talep yetersizliğinin üretimlerini kısıtlayan en önemli faktör olduğunu belirtmiş, onu sırasıyla hammadde-ekipman yetersizliği, işgücü yetersizliği, mali imkansızlıklar ve diğer faktörler izlemiştir.

**Grafik 9. Üretimi Kısıtlayan Faktörler**

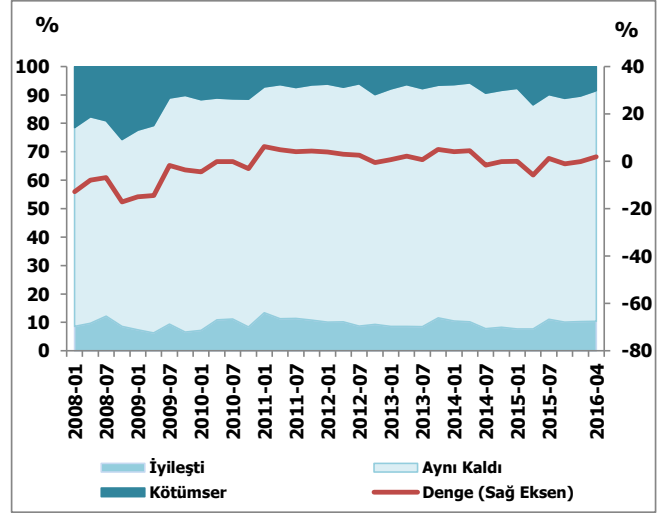


Son üç aydaki rekabet gücüne ilişkin gelişmeler değerlendirildiğinde, yurt içi piyasalardaki rekabet gücünde artış bildirenler lehine olan seyrin bir önceki döneme göre güçlenerek sürdüğü görülmektedir. Avrupa Birliği içindeki yurt dışı piyasalardaki rekabet gücüne ilişkin artış yönlü değerlendirmelerin bir önceki döneme göre zayıfladığı, Avrupa Birliği dışındaki yurt dışı piyasalardaki rekabet gücüne ilişkin değerlendirmelerin ise artış bildirenler lehine döndüğü görülmektedir.

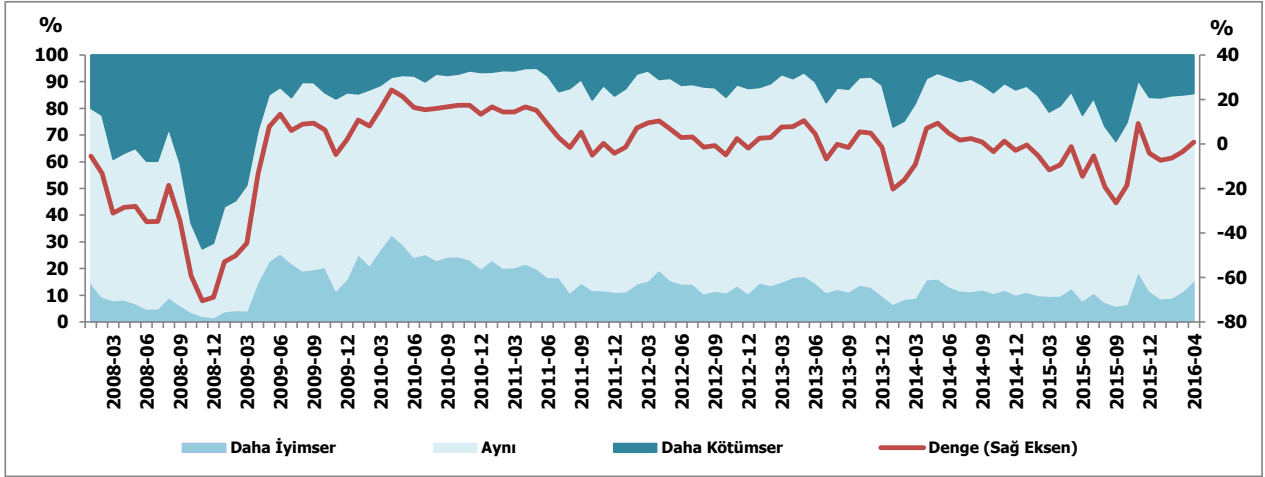
**Grafik 10. Avrupa Birliği İçindeki Rekabet Gücü**



**Grafik 11. Avrupa Birliği Dışındaki Rekabet Gücü**



Grafik 12. Genel Gidişat



İçinde bulunduğu sanayi dalındaki genel gidişat konusunda bir ay öncesine kıyasla daha iyimsen olduğunu belirtenlerin oranı yüzde **15,4**'e yükselirken, aynı kaldığını belirtenlerin oranı yüzde **70,1**'e, daha kötümser olduğunu belirtenlerin oranı ise yüzde **14,5**'e gerilemiştir.

● **İktisadi Yönelim Anketi**, Mayıs 2007 tarihinden itibaren "**Avrupa Birliği Uyumlaştırılmış İşyeri ve Tüketici Anketleri Ortak Programı**"na dahil olarak, Bankamız ve Avrupa Komisyonu'nun ortak finansman katkısıyla gerçekleştirilmekte ve ayrıca **Resmî İstatistik Programı (RİP)** kapsamında yayımlanmaktadır.

● İlgili verilere ve yöntemsel açıklama metnine, <http://www.tcmb.gov.tr> İnternet adresindeki "**İstatistikler/Eğilim Anketleri/İktisadi Yönelim Anketi ve Reel Kesim Güven Endeksi**" başlığı altından ulaşılabilir. Veriler ayrıca zaman serisi olarak "**İstatistikler/Elektronik Veri Dağıtım Sistemi (EVDS)/Anketler**" başlıkları altında da yer almaktadır.

● **Anket sonuçları**, katılımcıların değerlendirmeleri esas alınarak hesaplanmakta olup, Türkiye Cumhuriyet Merkez Bankası'nın görüş ve tahminlerini yansıtmamaktadır.

## İKTİSADİ YÖNELİM ANKETİ AĞIRLIKLILIK TOPLU SONUÇLARI (Denge Değerleri)

		OCAK	ŞUBAT	MART	NİSAN	MAYIS	HAZİRAN	TEMMUZ	AĞUSTOS	EYLÜL	EKİM	KASIM	ARALIK
Son üç aydaki üretim hacminiz	2015	5,3	-3,4	-6,5	4,6	12,8	18,9	17,6	14,4	7,7	5,7	16,6	12,1
	2016	13,9	-2,1	-4,4	4,5								
Şu anda kayıtlı toplam siparişlerinizin miktarı	2015	-13,7	-16,8	-16,6	-10,9	-8,3	-9,0	-9,0	-9,9	-12,1	-12,2	-5,7	-9,8
	2016	-10,9	-11,7	-11,5	-8,2								
Şu anda kayıtlı ihracat siparişlerinizin miktarı	2015	-14,4	-15,8	-17,4	-13,4	-13,5	-14,7	-16,0	-12,7	-14,4	-14,0	-8,4	-12,9
	2016	-13,6	-14,4	-12,3	-12,6								
Mevcut mamul mal stoklarınızın seviyesi	2015	4,0	3,1	6,2	5,6	7,3	9,3	5,8	7,1	5,0	4,4	5,6	3,0
	2016	0,8	3,8	4,3	6,8								
Gelecek üç aydaki üretim hacmi beklentiniz	2015	14,1	24,4	29,1	35,1	32,0	23,0	16,5	19,2	10,8	11,6	10,3	5,7
	2016	12,8	26,6	29,5	31,4								
Gelecek üç aydaki satış fiyatı beklentiniz	2015	16,1	18,3	19,6	20,9	22,8	21,2	13,9	15,6	24,7	11,9	13,1	17,2
	2016	21,9	16,7	18,3	15,0								
Gelecek üç aydaki toplam istihdam beklentiniz	2015	7,2	6,0	10,6	16,5	14,1	9,8	7,0	8,9	6,4	4,3	6,5	3,6
	2016	6,2	7,3	10,2	15,6								
Kayıtlı siparişleriniz ve gelecek aylardaki talep beklentiniz göz önüne alındığında, şu andaki üretim kapasitenizin seviyesi	2015	4,3			2,3			-1,3			0,3		
	2016	0,9			-1,1								
Mevcut sipariş kayıtlarınız üretiminizi kaç ay sürdürmenizi sağlar ?	2015	4,2			4,2			3,4			3,4		
	2016	3,4			3,3								
Son üç ayda alınan toplam siparişlerinizin miktarı	2015	-2,0	-13,2	-10,7	3,4	10,6	14,6	15,2	9,8	0,9	-1,3	5,7	5,8
	2016	8,7	-4,1	-3,7	5,3								
Gelecek üç aydaki ihracat sipariş miktarı beklentiniz	2015	18,1	25,4	27,8	27,7	26,0	20,2	19,3	20,1	14,2	18,0	13,7	11,7
	2016	11,1	20,0	24,2	30,5								
Kapasite kullanım oranı	2015	73,7	72,8	72,4	74,1	74,9	75,1	75,9	74,8	75,9	75,5	75,9	75,8
	2016	74,9	73,5	74,3	75,3								
Son üç ayda yurt içindeki rekabet gücünüz	2015	2,9			-3,0			2,5			1,8		
	2016	5,4			6,5								
Son üç ayda Avrupa Birliği içindeki yurt dışı piyasalarda rekabet gücünüz	2015	-7,3			-10,4			0,7			0,9		
	2016	0,7			0,4								
Son üç ayda Avrupa Birliği dışındaki yurt dışı piyasalarda rekabet gücünüz	2015	0,0			-5,8			1,2			-1,1		
	2016	-0,1			1,9								
Gelecek üç aydaki toplam sipariş miktarı beklentiniz	2015	19,5	28,4	32,5	34,2	31,3	22,8	21,4	24,5	11,1	17,0	13,8	9,2
	2016	12,4	24,6	30,6	37,5								
Son üç ayda alınan ihracat siparişlerinizin miktarı	2015	-0,5	-5,7	-6,0	-2,7	7,7	2,6	3,0	-0,8	-4,3	-0,8	5,8	3,1
	2016	5,0	-5,8	-6,1	-4,5								
Şu anda kayıtlı iç piyasa siparişlerinizin miktarı	2015	-11,2	-16,6	-14,4	-8,2	-7,9	-9,2	-9,9	-10,7	-13,3	-13,0	-8,4	-8,4
	2016	-12,1	-13,1	-12,2	-5,4								
Son üç ayda alınan iç piyasa siparişlerinizin miktarı	2015	1,2	-12,6	-10,8	3,1	8,7	16,2	12,8	7,4	-3,5	-2,5	1,6	3,8
	2016	5,2	-5,9	-5,5	6,1								
Gelecek üç aydaki iç piyasa sipariş beklentiniz	2015	17,2	24,8	29,7	31,3	31,7	19,7	17,7	19,9	7,6	4,9	9,4	5,6
	2016	9,5	18,3	27,1	36,9								
Gelecek üç aydaki iç piyasa satış fiyatı beklentiniz	2015	17,1	16,8	24,9	25,4	23,3	20,3	12,1	16,6	24,9	17,6	11,2	15,3
	2016	21,6	16,8	17,1	18,4								
Geçmiş on iki aya kıyasla, gelecek on iki ayda, sabit sermaye yatırım harcaması beklentiniz	2015	6,7	9,7	5,3	6,5	6,1	4,2	5,1	8,2	3,8	6,4	7,6	7,7
	2016	6,3	8,1	6,9	11,7								
Son üç aydaki ortalama birim maliyetiniz	2015	26,4	30,1	35,6	38,7	35,3	34,6	34,5	31,2	38,8	39,7	32,5	30,4
	2016	28,9	28,9	26,6	19,0								
Gelecek üç aydaki ortalama birim maliyeti beklentiniz	2015	30,5	32,5	37,9	32,3	31,3	36,6	30,3	32,5	42,6	32,7	23,4	32,7
	2016	38,1	34,2	27,5	30,6								
Gelecek on iki aylık dönem sonu itibarıyla, yıllık üretici fiyatları enflasyonu beklentiniz (Yüzde)	2015	8,4	8,0	8,1	8,0	8,1	8,4	8,3	8,3	8,4	8,4	8,1	8,1
	2016	8,1	8,3	8,2	7,9								
Gelecek üç aylık dönemde kısa vadeli Türk Lirası kredi faiz oranı beklentiniz	2015	-6,7	-18,0	-3,3	9,1	17,1	39,0	21,2	42,2	56,9	40,1	0,3	25,2
	2016	33,0	22,5	15,4	-15,4								
Sanayi dalınızdaki genel gidışat konusunda bir ay öncesine kıyasla görüşünüz	2015	-0,5	-5,2	-11,7	-9,3	-1,2	-14,6	-5,4	-19,3	-26,4	-18,6	9,2	-4,2
	2016	-7,3	-6,3	-3,5	0,9								

Not: İktisadi Yönelim Anketi'nin ağırlıklı ve ağırlıksız toplu sonuçları <http://evds.tcmb.gov.tr> adresinde zaman serisi olarak yayınlanmaktadır.