



BEKLENTİ ANKETİ

(Mayıs 2016)

İSTATİSTİK GENEL MÜDÜRLÜĞÜ
REEL SEKTÖR VERİLERİ MÜDÜRLÜĞÜ

18 Mayıs 2016

BEKLENTİ ANKETİ (Mayıs 2016)

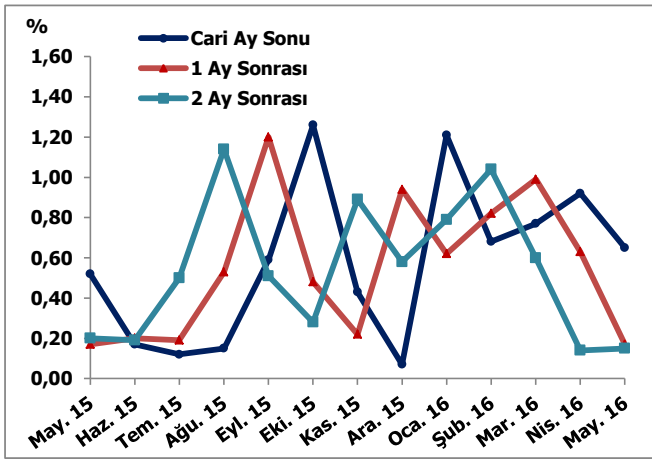
2016 yılı Mayıs ayı Beklenti Anketi, 67 katılımcı ile gerçekleştirilmiş olup, sonuçlar tüm katılımcıların yanıtları toplanarak değerlendirilmiştir.

Enflasyon Beklentileri

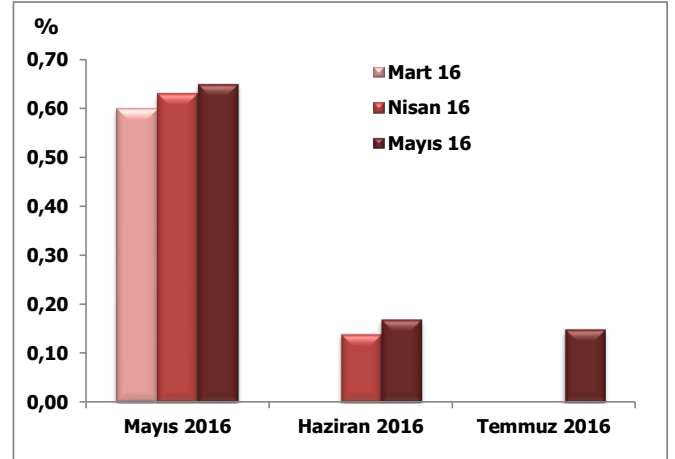
Aylık Enflasyon Beklentileri

2016 yılı Mayıs ayı için tüketici enflasyonu (TÜFE) beklentisi bir önceki anket döneminde yüzde **0,63** iken, bu anket döneminde yüzde **0,65** olmuştur. 2016 yılı Haziran ayı TÜFE beklentisi aynı anket dönemlerinde sırasıyla yüzde **0,14** ve yüzde **0,17** olmuştur. 2016 yılı Temmuz ayı TÜFE beklentisi ise yüzde **0,15** olarak gerçekleşmiştir (Grafik 1 ve 2).

Grafik 1. Aylık TÜFE Beklentilerindeki Gelişmeler



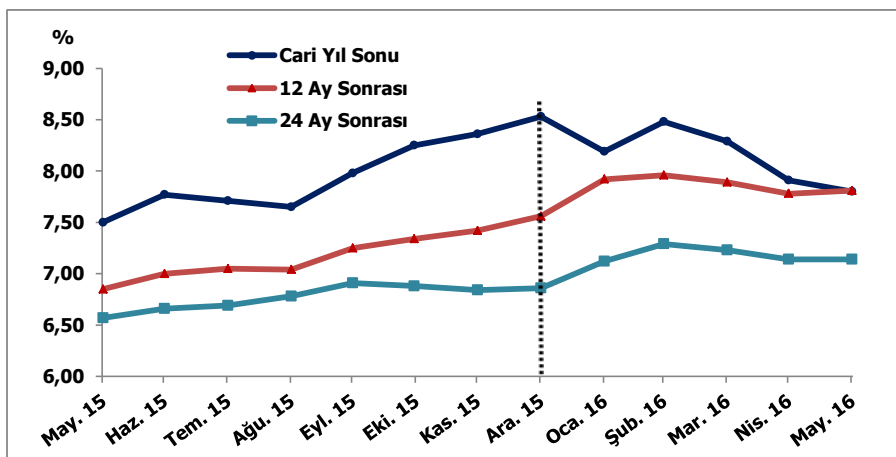
Grafik 2. Anket Dönemleri İtibarıyla Aylık TÜFE Beklentileri



Yıllık Enflasyon Beklentileri

Cari yıl sonu TÜFE beklentisi bir önceki anket döneminde yüzde **7,91** iken, bu anket döneminde yüzde **7,80**'e gerilemiştir. 12 ay ve 24 ay sonrası TÜFE beklentileri ise sırasıyla yüzde **7,81** ve yüzde **7,14** olarak gerçekleşmiştir (Grafik 3).

Grafik 3. Yıllık TÜFE Beklentilerindeki Gelişmeler



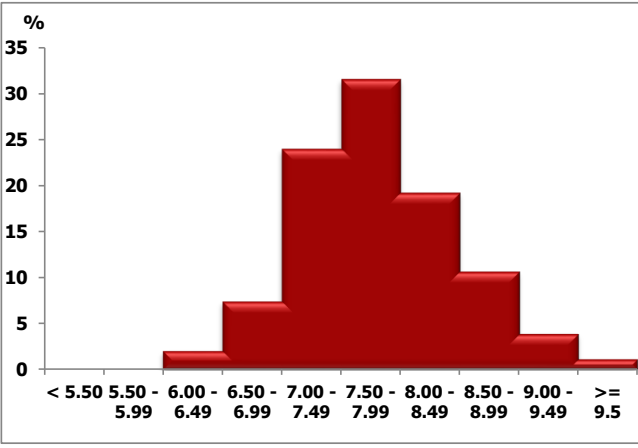
12 Ay ve 24 Ay Sonrası Enflasyon Beklentilerinin Dağılımları

12 Ay Sonrası Enflasyon Beklentileri

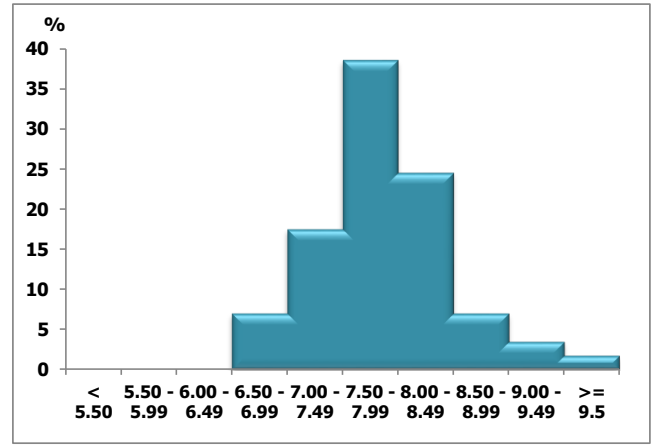
2016 yılı Mayıs ayı anket döneminde, katılımcıların 12 ay sonrasına ilişkin olasılık tahminleri değerlendirildiğinde, TÜFE'nin ortalama olarak yüzde **24,0** olasılıkla yüzde **7,00-7,49** aralığında, yüzde **31,6** olasılıkla yüzde **7,50-7,99** aralığında, yüzde **19,3** olasılıkla ise yüzde **8,00-8,49** aralığında artış göstereceği öngörülmektedir (Grafik 4).⁽¹⁾

Aynı anket döneminde nokta tahminlere⁽²⁾ göre ise, katılımcıların yüzde **17,5**'inin 12 ay sonrası TÜFE enflasyonu beklentilerinin yüzde **7,00-7,49** aralığında, yüzde **38,6**'sının beklentilerinin yüzde **7,50-7,99** aralığında, yüzde **24,6**'sının beklentilerinin ise yüzde **8,00-8,49** aralığında olduğu gözlenmektedir (Grafik 5).

Grafik 4. 12 Ay Sonrası TÜFE Beklentilerinin Olasılık Dağılımı



Grafik 5. 12 Ay Sonrası TÜFE Nokta Tahminlerinin Dağılımı

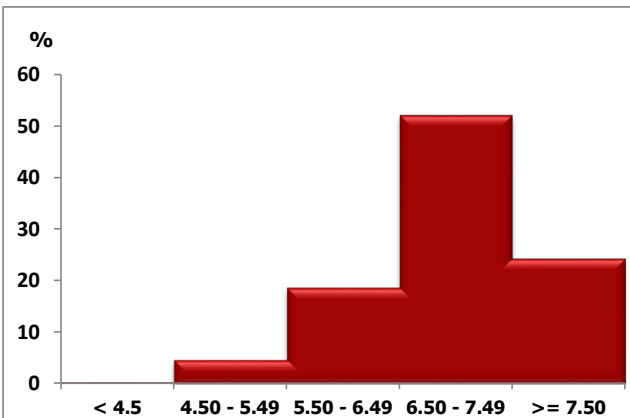


24 Ay Sonrası Enflasyon Beklentileri

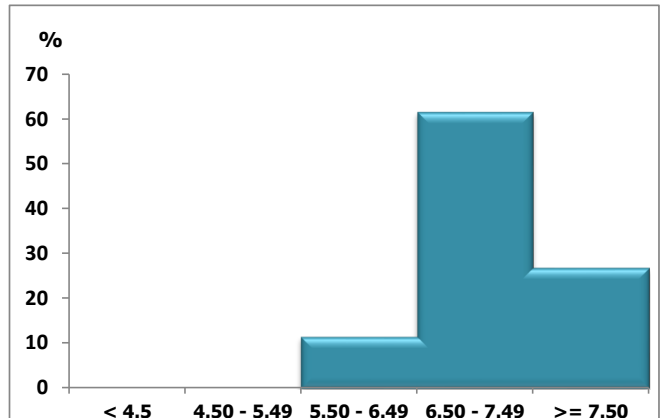
2016 yılı Mayıs ayı anket döneminde, katılımcıların 24 ay sonrasına ilişkin olasılık tahminleri değerlendirildiğinde, TÜFE'nin ortalama olarak yüzde **18,7** olasılıkla yüzde **5,50-6,49** aralığında, yüzde **52,2** olasılıkla yüzde **6,50-7,49** aralığında, yüzde **24,3** olasılıkla ise yüzde **7,50** ve üzerinde artış göstereceği öngörülmektedir (Grafik 6).⁽¹⁾

Aynı anket döneminde nokta tahminlere göre⁽²⁾ 24 ay sonrası TÜFE enflasyonu beklentileri değerlendirildiğinde, katılımcıların yüzde **61,5**'inin beklentilerinin yüzde **6,50-7,49** aralığında, yüzde **26,9**'unun beklentilerinin ise yüzde **7,50** ve üzerinde olduğu gözlenmektedir (Grafik 7).

Grafik 6. 24 Ay Sonrası TÜFE Beklentilerinin Olasılık Dağılımı



Grafik 7. 24 Ay Sonrası TÜFE Nokta Tahminlerinin Dağılımı



⁽¹⁾ Ortalama aralık tahmini, 12 ve 24 ay sonrası TÜFE'ye ilişkin olarak, katılımcıların belirli aralıklardaki olasılık tahminlerinin toplanarak ortalamasının alınması ile elde edilmektedir. Daha detaylı bilgiye TCMB Genel Ağ sayfasından "İstatistikler/Eğilim Anketleri/Beklenti Anketi/Yöntemsel Açıklama" başlıklarından ulaşılabilir.

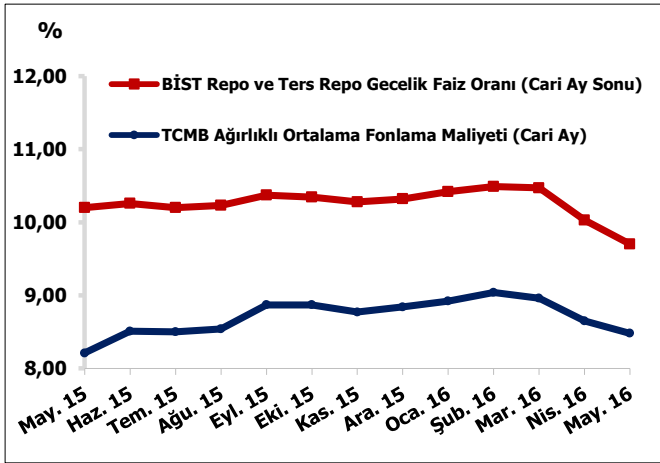
⁽²⁾ Nokta tahmini, her değişken için tek bir değer olarak verilen tahmini ifade etmektedir.

Faiz Beklentileri

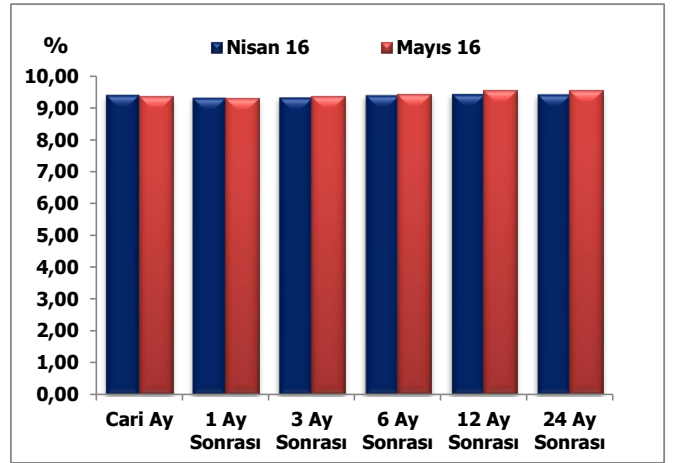
BİST Repo ve Ters-Repo Pazarı'nda oluşan cari ay sonu gecelik faiz oranı beklentisi bir önceki anket döneminde yüzde **10,03** iken, bu anket döneminde yüzde **9,7** olmuştur. TCMB Ağırlıklı Ortalama Fonlama Maliyeti beklentisi ise bir önceki anket döneminde yüzde **8,65** iken, bu anket döneminde yüzde **8,48** olarak gerçekleşmiştir (Grafik 8).

2016 yılı Mayıs ayı anket döneminde, vadesine üç ay ya da üç aya yakın süre kalan Devlet İç Borçlanma Senetleri'nin (DİBS) yıllık bileşik faiz oranı beklentileri cari ay,1,3,6,12 ve 24 ay sonrası için sırasıyla yüzde **9,37**, **9,30**, **9,36**, **9,45**, **9,57** ve **9,56** olarak gerçekleşmiştir (Grafik 9).

Grafik 8. BİST Repo ve Ters Repo Gecelik Faiz Oranı ve TCMB Ağırlıklı Ortalama Fonlama Maliyeti



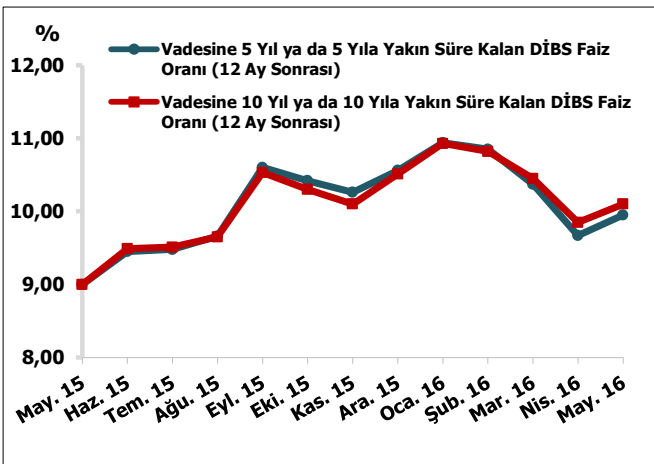
Grafik 9. Vadesine Üç Ay ya da Üç Aya Yakın Süre Kalan DİBS Faiz Oranı



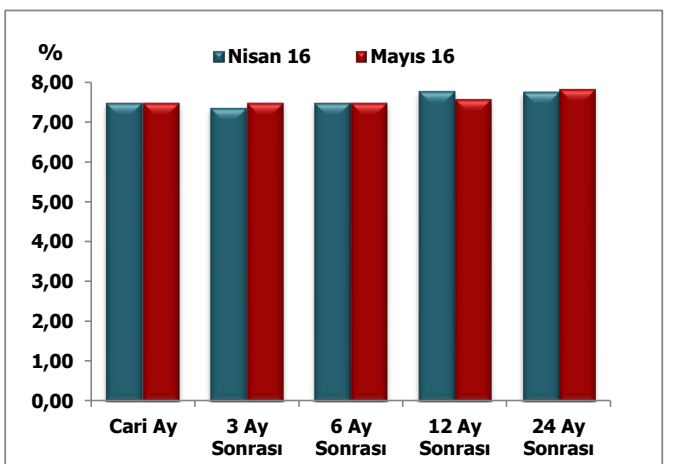
Vadesine beş yıl ya da beş yıla yakın süre kalan DİBS'lerin 12 ay sonrası ikincil piyasa yıllık bileşik faiz oranı beklentisi bir önceki anket döneminde yüzde **9,67** iken, bu anket döneminde yüzde **9,95**'e yükselmiştir. Vadesine on yıl ya da on yıla yakın süre kalan DİBS'lerin 12 ay sonrası ikincil piyasa yıllık bileşik faiz oranı beklentisi ise aynı anket dönemlerinde sırasıyla yüzde **9,85** ve yüzde **10,10** olarak gerçekleşmiştir (Grafik 10).

TCMB bir hafta vadeli repo ihale faiz oranı cari ay ve 3, 6, 12, 24 ay sonrası beklentileri sırasıyla yüzde **7,50**, **7,50**, **7,50**, **7,59** ve **7,84** olarak gerçekleşmiştir (Grafik 11).

Grafik 10. Uzun Dönem Faiz Beklentilerindeki Gelişmeler



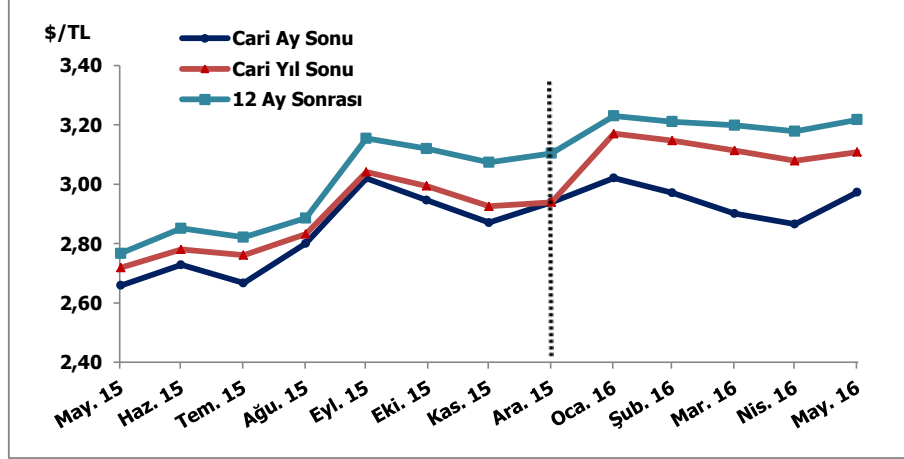
Grafik 11. TCMB Bir Hafta Vadeli Repo İhale Faiz Oranı



Döviz Kuru Beklentileri

2016 yıl sonu döviz kuru (ABD Doları/TL) beklentisi bir önceki anket döneminde **3,08** TL iken, bu anket döneminde **3,11** TL'ye yükselmiştir. 12 ay sonrası döviz kuru beklentisi ise aynı anket dönemlerinde sırasıyla **3,18** TL ve **3,22** TL olarak gerçekleşmiştir (Grafik 12).

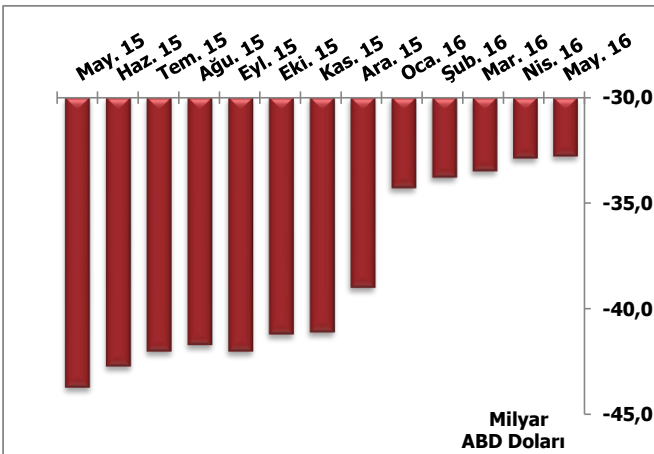
Grafik 12. ABD Dolar Kuru Beklentilerindeki Gelişmeler



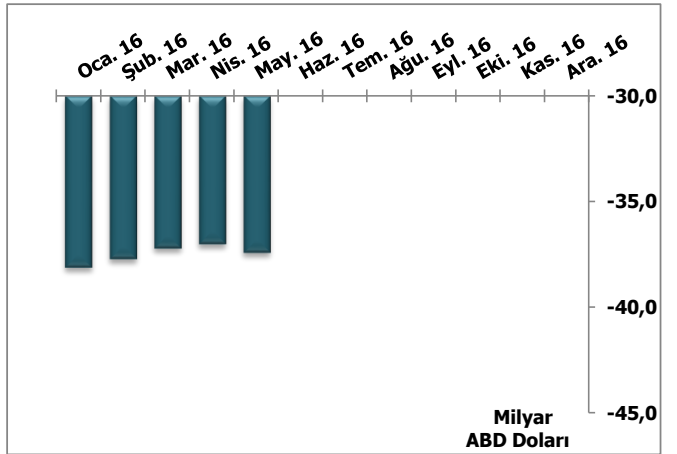
Cari İşlemler Dengesi Beklentileri

2016 yılı cari işlemler açığı beklentisi, bir önceki anket döneminde **32,9** milyar ABD Doları iken, bu anket döneminde **32,8** milyar ABD Doları olmuştur. 2017 yılı cari işlemler açığı beklentisi ise aynı anket dönemlerinde sırasıyla **37,0** milyar ABD Doları ve **37,4** milyar ABD Doları olarak gerçekleşmiştir (Grafik 13 ve 14).

Grafik 13. 2016 Yılı Cari İşlemler Dengesi Beklentileri



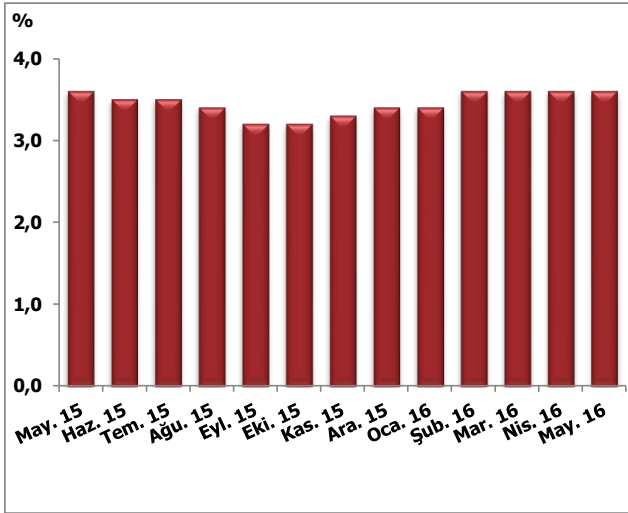
Grafik 14. 2017 Yılı Cari İşlemler Dengesi Beklentileri



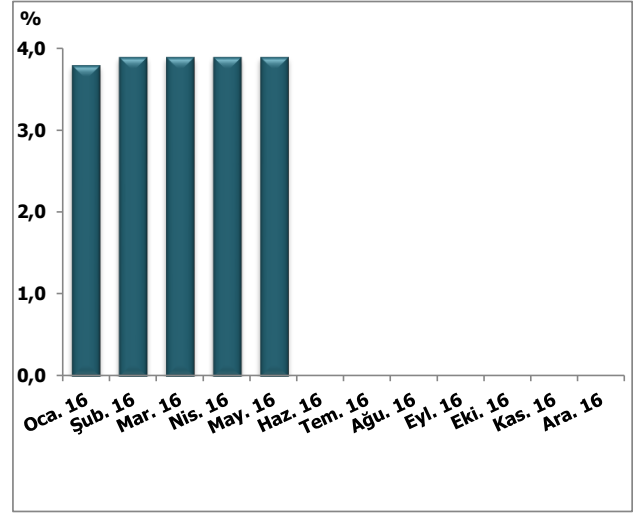
GSYH Büyüme Beklentileri

GSYH 2016 ve 2017 yılları büyüme beklentileri bir önceki anket dönemine göre değişmeyerek sırasıyla yüzde **3,6** ve yüzde **3,9** olarak gerçekleşmiştir (Grafik 15 ve 16).

Grafik 15. 2016 yılı GSYH Büyüme Beklentileri



Grafik 16. 2017 yılı GSYH Büyüme Beklentileri



- **Beklenti Anketi**, her ay itibarıyla **81** i finansal sektör, **17** si reel sektör, **9** u yabancı finansal kuruluş uzmanlarından, **5** i ise profesyonellerden oluşan **112** katılımcıya gönderilmektedir.
- **Beklentiler**, her değişken için hesaplanan **uygun ortalamayı** ifade etmektedir.
- İlgili verilere ve yöntemsel açıklama metnine, <http://www.tcmb.gov.tr> İnternet adresindeki "**İstatistikler/Eğilim Anketleri/Beklenti Anketi**" başlığı altından ulaşılabilir. Veriler ayrıca zaman serisi olarak "**İstatistikler/Elektronik Veri Dağıtım Sistemi (EVDS)/Anketler**" başlıkları altında da yer almaktadır.
- **Anket sonuçları**, katılımcıların beklentileri esas alınarak hesaplanmakta olup, Türkiye Cumhuriyet Merkez Bankası'nın görüş ve tahminlerini yansıtmamaktadır.

Görüş ve Önerileriniz İçin:

E-posta: beklenti.anketi@tcmb.gov.tr

**Beklenti Anketi Toplu Sonuçları
(Mayıs 2016)**

	Aylık Enflasyon			Yıllık Enflasyon		
	Cari Ay Sonu	1 Ay Sonrası	2 Ay Sonrası	Cari Yıl Sonu (Ocak - Aralık)	12 Ay Sonrası	24 Ay Sonrası
Tüketici enflasyonu beklentiniz nedir? (%)	0,65	0,17	0,15	7,80	7,81	7,14
Bankalararası döviz piyasası ABD Dolar kuru beklentiniz nedir? (TL)				2,9731	3,1087	3,2176
Yıllık cari işlemler dengesi beklentiniz nedir? ((+) Fazla, (-) Açık) (Milyar ABD Doları)					-32,8	-37,4
Yıllık GSYH büyüme beklentiniz nedir? ((+) Büyüme, (-) Küçülme) (%)					3,6	3,9
TCMB ağırlıklı ortalama fonlama maliyeti beklentiniz nedir? (%)						8,48
BİST Repo ve Ters-Repo Pazarı'nda oluşan gecelik faiz oranı beklentiniz nedir? (%)						9,70
TCMB bir hafta vadeli repo ihale faiz oranı beklentiniz nedir? (%)				7,50	7,50	7,50
Vadesine üç ay ya da üç aya yakın süre kalmış TL cinsi Devlet İç Borçlanma Senedi yıllık bileşik faiz oranı beklentiniz nedir? (%)	9,37	9,30	9,36	9,45	9,57	9,56
Vadesine beş yıl ya da beş yıla yakın süre kalmış sabit faizli TL cinsi Devlet İç Borçlanma Senedi ikincil piyasa yıllık bileşik faiz oranı beklentiniz nedir? (%)						9,95
Vadesine on yıl ya da on yıla yakın süre kalmış sabit faizli TL cinsi Devlet İç Borçlanma Senedi ikincil piyasa yıllık bileşik faiz oranı beklentiniz nedir? (%)						10,10