



FİNANSAL KESİM DIŞINDAKİ FİRMALARIN DÖVİZ VARLIK VE YÜKÜMLÜLÜKLERİ

Şubat 2016

İSTATİSTİK GENEL MÜDÜRLÜĞÜ
PARASAL VE FİNANSAL VERİLER MÜDÜRLÜĞÜ

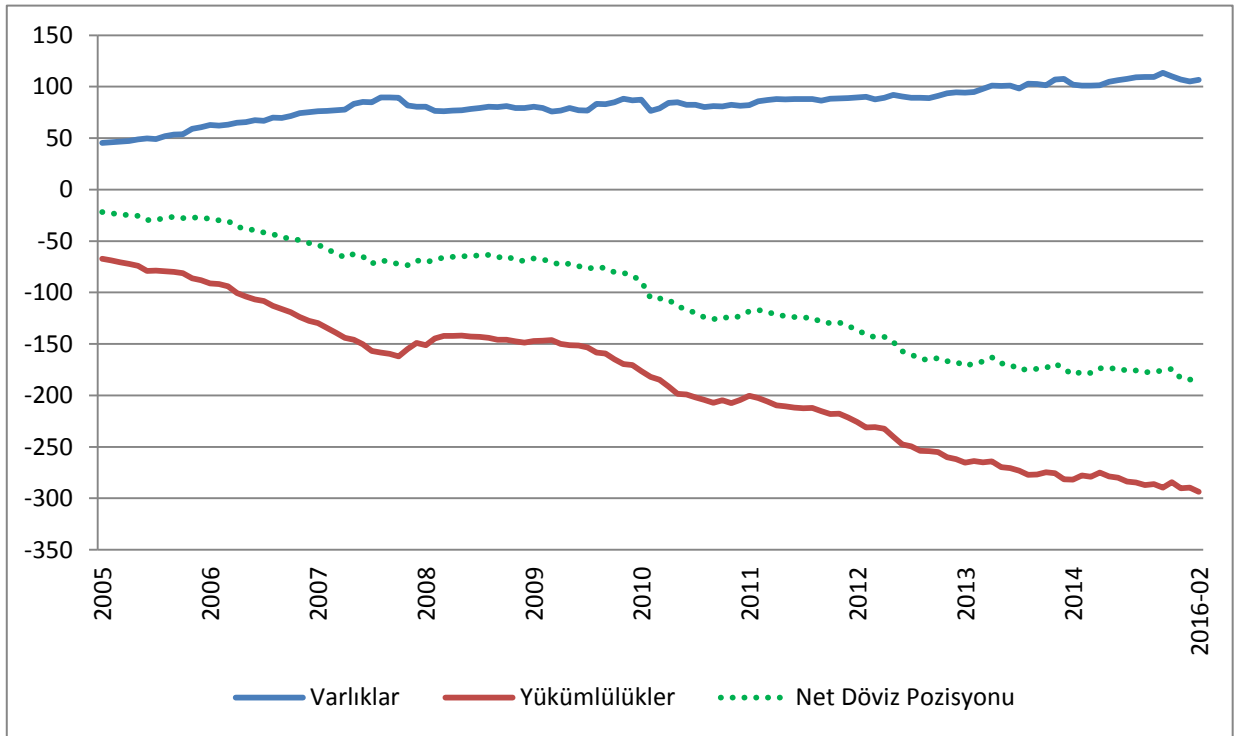
2 Mayıs 2016

FİNANSAL KESİM DIŞINDAKİ FİRMALARIN DÖVİZ VARLIK VE YÜKÜMLÜLÜKLERİ

(Şubat 2016)

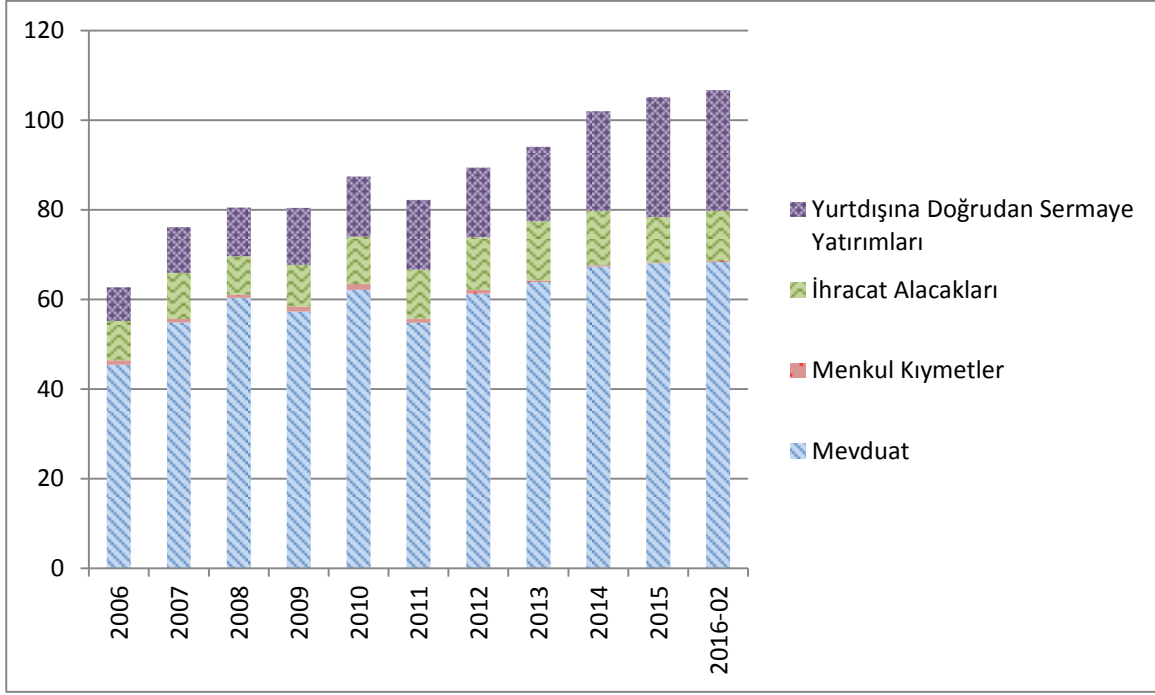
Şubat 2016 dönemine ait Finansal Kesim Dışındaki Firmaların Döviz Varlık ve Yükümlülükleri Tablosu değerlendirildiğinde; Ocak 2016 değerlerine göre Varlıklar **1.585** milyon ABD doları, Yükümlülükler **4.281** milyon ABD doları artmıştır. Net Döviz Pozisyonu ise **-187.088** milyon ABD doları olarak gerçekleşmiş ve Ocak 2016 dönemine göre **2.696** milyon ABD doları daha fazla açık vermiştir (Grafik 1).

Grafik 1. Net Döviz Pozisyonu - Varlıklar ve Yükümlülükler (Milyar ABD Doları)



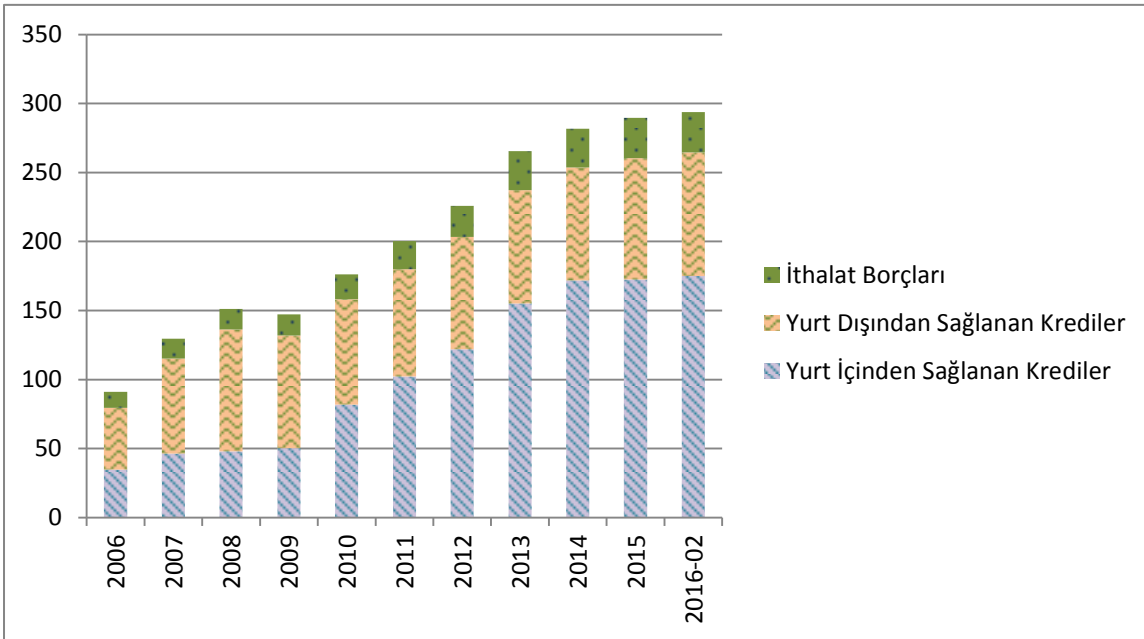
Şubat 2016 dönemi Varlıklar dağılımı incelendiğinde; bir önceki aya göre Yurt İçi Bankalardaki Mevduat, Yurt Dışına Doğrudan Sermaye Yatırımları ve İhracat Alacakları sırasıyla **303** milyon ABD doları, **155** milyon ABD doları ve **1.109** milyon ABD doları artmış ve sonuç olarak Varlıklar **1.585** milyon ABD doları artmıştır (Grafik 2).

Grafik 2. Varlıklar Dağılımı (Milyar ABD Doları)

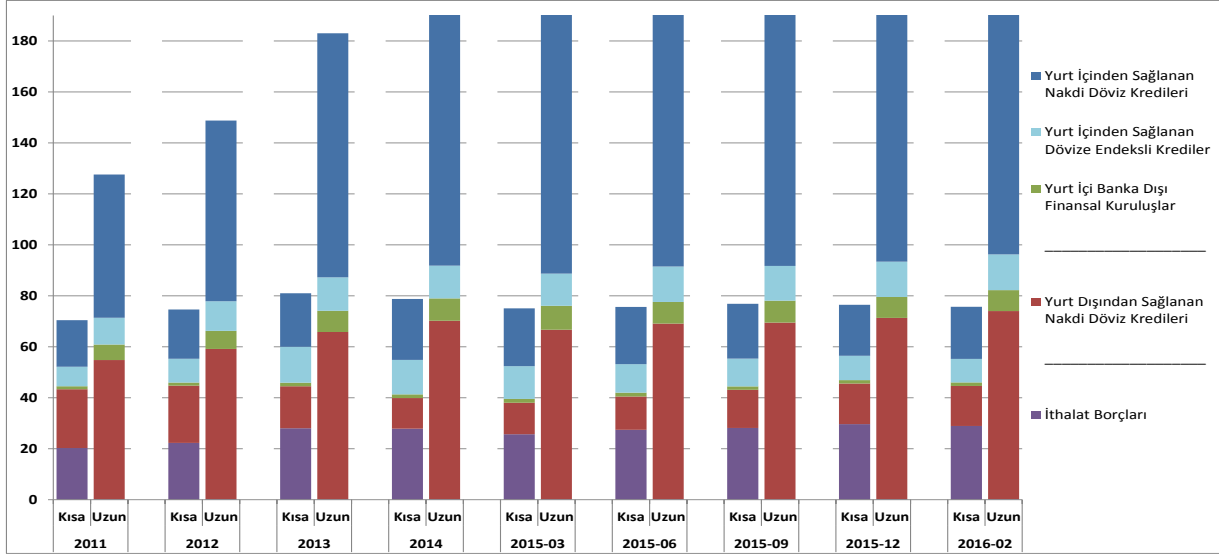


Yükümlülükler dağılımında ise; bir önceki aya göre Yurt İçinden Sağlanan Nakdi Krediler ile Yurt Dışından Sağlanan Nakdi Krediler sırasıyla **2.685** milyon ABD doları ve **1.637** milyon ABD doları artarken, İthalat Borçları **41** milyon ABD doları azalmış ve bunlara bağlı olarak Yükümlülükler **4.281** milyon ABD doları artmıştır (Grafik 3).

Grafik 3. Yükümlülükler Dağılımı (Milyar ABD Doları)

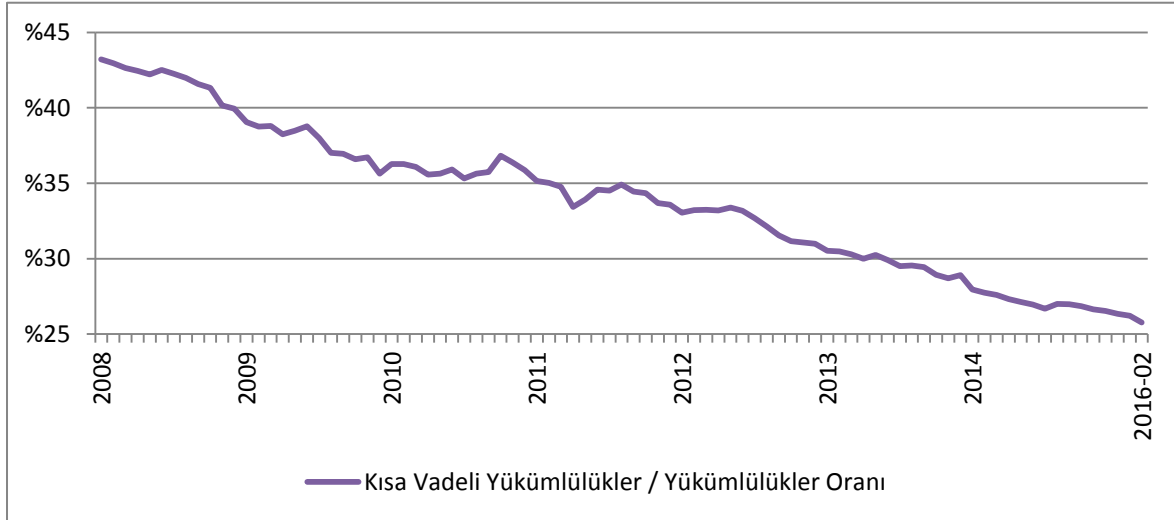


Grafik 4. Yükümlülükler Vade Dağılımı (Milyar ABD Doları)



Şubat 2016 döneminde Kısa Vadeli Varlıklar **79.738** milyon ABD doları iken, Kısa Vadeli Yükümlülükler **75.710** milyon ABD doları olarak gerçekleşmiştir. Kısa Vadeli Net Döviz Pozisyonu ise **4.028** milyon ABD doları gerçekleşerek Ocak 2016 dönemine göre **1.578** milyon ABD doları daha fazla fazla vermiştir. Kısa Vadeli Yükümlülüklerin Toplam Yükümlülükler içindeki payı yüzde **26** düzeyindedir (Grafik 5).

Grafik 5. Kısa Vadeli Yükümlülüklerin Toplam Yükümlülükler İçindeki Payı



Not: 2016 yılı Şubat Finansal Kesim Dışındaki Firmaların Döviz Varlık ve Yükümlülüklerine ilişkin tablo değerlendirilirken, Yurt Dışı Bankalar Mevduat verilerinin 2015 Aralık dönemi itibarıyla, diğer verilerin ise 2016 Şubat dönemi itibarıyla güncel olduğu göz önünde bulundurulmalıdır.