



# **İMALAT SANAYİ KAPASİTE KULLANIM ORANI (Mayıs 2016)**

**İstatistik Genel Müdürlüğü**  
Reel Sektör Verileri Müdürlüğü

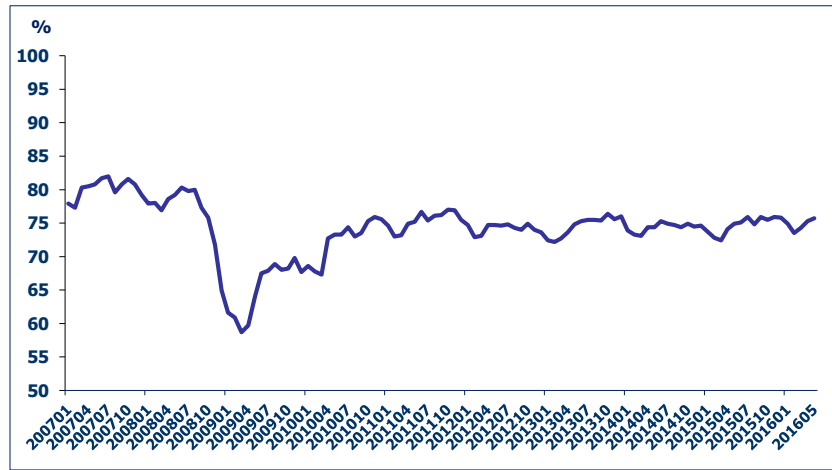
**25 Mayıs 2016**

## İMALAT SANAYİ KAPASİTE KULLANIM ORANI (Mayıs 2016)

2016 yılı Mayıs ayında imalat sanayinde faaliyet gösteren **2632** işyerine "İktisadi Yönelim Anketi" formu gönderilmiş, **2104** katılımcıdan yanıt alınmıştır. Tüm katılımcıların yanıtları ağırlıklı olarak toplulaştırılmıştır.

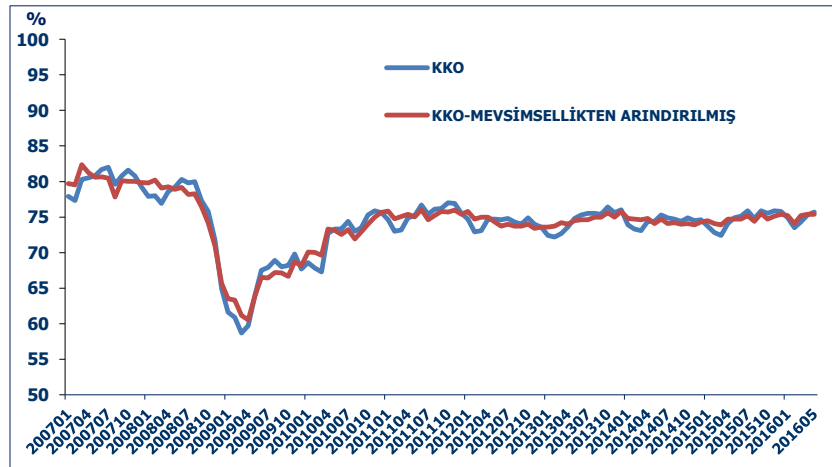
2016 yılı Mayıs ayında imalat sanayi genelinde kapasite kullanım oranı, bir önceki aya göre **0,4** puan artarak yüzde **75,7** seviyesinde gerçekleşmiştir (Grafik 1).

**Grafik 1. İmalat Sanayi Kapasite Kullanım Oranı**



İmalat sanayi genelinde mevsimsel etkilerden arındırılmış kapasite kullanım oranı bir önceki aya göre değişmeyerek yüzde **75,4** seviyesinde gerçekleşmiştir (Grafik 2).

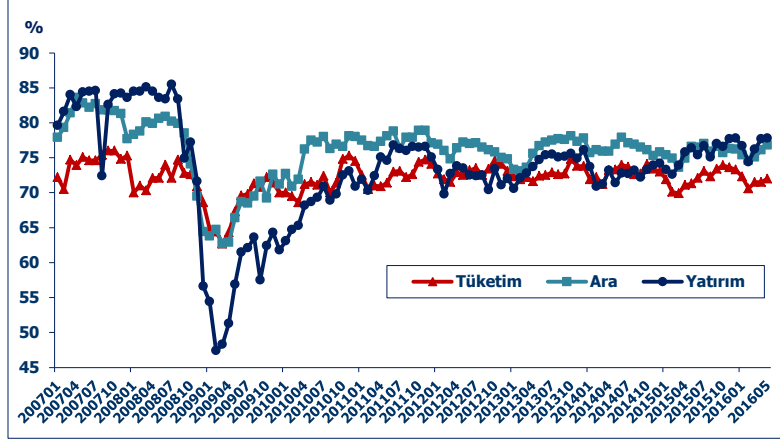
**Grafik 2. İmalat Sanayi Kapasite Kullanım Oranı -  
Mevsimsel Etkilerden Arındırılmış**



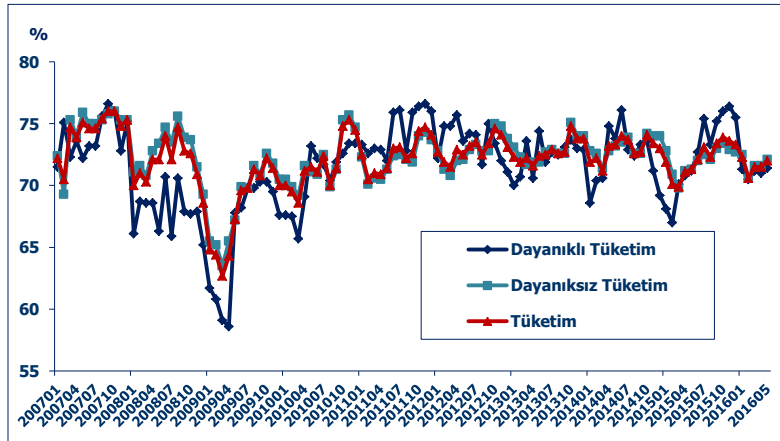
### Mal Gruplarına Göre Kapasite Kullanım Oranı

2016 yılı Mayıs ayında mal gruplarına göre kapasite kullanım oranları değerlendirildiğinde, ara malları, dayanıksız tüketim malları, dayanıklı tüketim malları ve yatırım mallarında artış görülürken, gıda ve içeceklerde azalış görülmüştür (Grafik 3 ve Grafik 4).

**Grafik 3. Tüketim - Ara - Yatırım Malları**



**Grafik 4. Dayanıklı Tüketim - Dayanıksız Tüketim - Tüketim Malları**



● **İmalat Sanayi Kapasite Kullanım Oranı**, imalat sanayi sektöründe faaliyet gösteren işyerlerinin TCMB "İktisadi Yönelim Anketi"ne verdikleri yanıtlara dayalı olarak hesaplanmakta ve **Resmî İstatistik Programı (RİP)** kapsamında yayımlanmaktadır.

● İktisadi Yönelim Anketi, Mayıs 2007 tarihinden itibaren "**Avrupa Birliği Uyumlaştırılmış İşyeri ve Tüketici Anketleri Ortak Programı**"na dahil olarak, Avrupa Komisyonu'nun finansman katkısı ile gerçekleştirilmektedir.

● İlgili verilere ve yöntemsel açıklama metnine, <http://www.tcmb.gov.tr> İnternet adresindeki "**İstatistikler/Reel Sektör İstatistikleri/İmalat Sanayi Kapasite Kullanım Oranı**" başlığı altında ulaşılabilir. Veriler ayrıca zaman serisi olarak "**İstatistikler/Elektronik Veri Dağıtım Sistemi (EVDS)/Üretim, İstihdam ve Ücret Verileri**" başlıkları altında da yer almaktadır.

● Anket sonuçları, katılımcıların yanıtları esas alınarak hesaplanmakta olup, Türkiye Cumhuriyet Merkez Bankası'nın görüş ve tahminlerini yansıtmamaktadır.

**Görüş ve Önerileriniz İçin:**

**E-posta: [iya@tcmb.gov.tr](mailto:iya@tcmb.gov.tr)**