



**TÜRKİYE CUMHURİYET
MERKEZ BANKASI**

**HAFTALIK MENKUL KIYMET İSTATİSTİKLERİ
(27.05.2016 TARİHİ İTİBARIYLA)**

**İSTATİSTİK GENEL MÜDÜRLÜĞÜ
PARASAL VE FİNANSAL VERİLER MÜDÜRLÜĞÜ**

2 Haziran 2016

[TABLO- 1 YURTDIŐINDA YERLEŐİK KİŐİLERİN PORFÖYÜNDEKİ HİŐSE SENEDİ VE İÇ BORÇLANMA SENETLERİ \(İBS\) \(Milyon \\$\)](#)

[TABLO - 2 YURTİÇİ VE YURTDIŐI YERLEŐİKLERİN MÜLKİYETİNDEKİ DEVLET İÇ BORÇLANMA SENETLERİ \(DİBS\) \(Milyon ₺\)](#)

[TABLO - 3 YURTİÇİ VE YURTDIŐI YERLEŐİKLERİN MÜLKİYETİNDEKİ DEVLET İÇ BORÇLANMA SENETLERİ \(DİBS\) \(Milyon \\$\)](#)

[TABLO - 4 YURTİÇİ VE YURTDIŐINDA YERLEŐİKLERİN MÜLKİYETİNDEKİ DEVLET İÇ BORÇLANMA SENETLERİNİN \(DİBS\) VADE DAĞILIMI \(Milyon ₺\)](#)

[TABLO - 5 YURTİÇİ VE YURTDIŐINDA YERLEŐİKLERİN MÜLKİYETİNDEKİ DEVLET İÇ BORÇLANMA SENETLERİNİN \(DİBS\) VADE DAĞILIMI \(Milyon \\$\)](#)

[TABLO - 6 T.C. HAZİNE MÜŐTEŐARLIĐI'NCA YURTDIŐINDA İHRAÇ EDİLEN DEVLET BORÇLANMA SENETLERİ \(DBS\) \(Milyon \\$\)](#)

[TABLO - 7 ÖZEL SEKTÖR BORÇLANMA ARAÇLARI \(Milyon ₺\)](#)

[TABLO - 8 ÖZEL SEKTÖR BORÇLANMA ARAÇLARI \(Milyon \\$\)](#)

[TABLO - 9 ÖZEL SEKTÖR BORÇLANMA ARAÇLARININ VADE DAĞILIMI \(Milyon ₺\)](#)

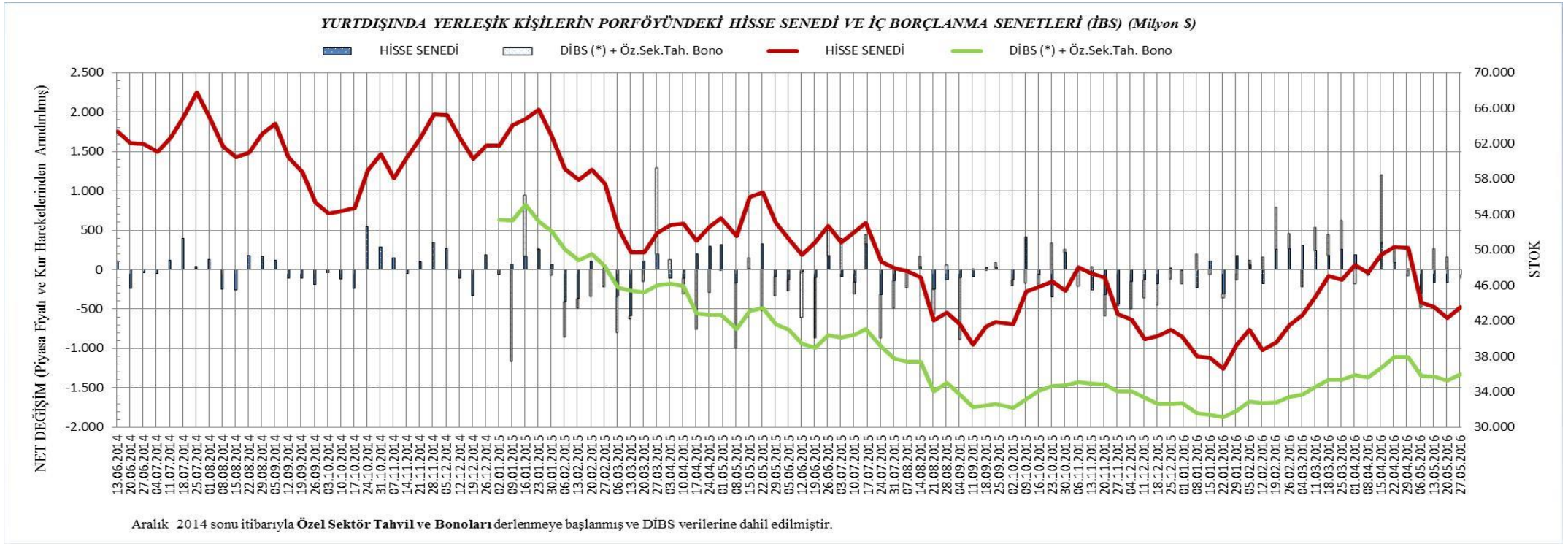
[TABLO - 10 YURTİÇİ VE YURTDIŐI YERLEŐİKLERİN MÜLKİYETİNDEKİ ÖZEL SEKTÖR BORÇLANMA ARAÇLARININ VADE DAĞILIMI \(Milyon \\$\)](#)

TABLE-1 YURTDIŞINDA YERLEŞİK KİŞİLERİN PORFÖYÜNDEKİ HİSSE SENEDİ VE İÇ BORÇLANMA SENETLERİ (İBS) (Milyon \$)

(Piyasa Değeri)	27.05.2016	20.05.2016	13.05.2016	06.05.2016	29.04.2016	22.04.2016	15.04.2016	08.04.2016	01.04.2016	25.03.2016	18.03.2016	11.03.2016	04.03.2016
STOK													
HİSSE SENEDİ	43.541,6	42.311,2	43.521,9	44.114,5	50.278,3	50.352,3	49.426,1	47.455,4	48.286,0	46.624,9	47.079,9	44.773,6	42.672,6
DİBS (Repo dahil)	35.019,3	34.277,7	34.690,3	34.751,5	36.868,1	36.876,5	35.725,8	34.618,6	34.858,6	34.352,4	34.360,0	33.590,0	32.751,3
Repo (Bilgi için)	4.061,4	4.152,5	4.257,7	4.247,5	4.478,4	4.572,4	4.799,3	4.730,3	4.734,4	4.842,0	4.840,5	4.794,3	4.764,5
Özel Sektör Tahvil ve Bonoları	952,6	1.000,2	1.006,1	1.009,6	1.008,7	1.008,1	992,4	1.011,8	1.016,2	983,8	970,8	979,7	970,9
NET DEĞİŞİM (Piyasa Fiyatı ve Kur Hareketlerinden Arındırılmış)													
HİSSE SENEDİ	-65,5	-163,6	-174,3	-298,3	10,1	84,4	335,5	-64,8	191,2	260,2	174,5	239,6	308,0
DİBS (Repo dahil)	0,3	166,1	268,3	-182,6	-81,7	176,5	878,6	-4,5	-209,4	346,6	282,0	281,8	-224,3
Repo (Bilgi için)	-175,7	-38,7	48,0	-22,0	-105,7	-334,7	54,9	25,5	-206,5	35,7	5,8	-47,5	-39,0
Özel Sektör Tahvil ve Bonoları	-47,6	-5,9	-2,6	0,9	0,6	15,7	-19,3	-4,5	32,4	13,0	-8,9	8,8	6,6

Kaynak: TCMB, Takasbank, Merkezi Kayıt Kuruluşu A.Ş, saklama hizmeti veren Bankalar ve Aracı Kurumlar.

Not: Veriler geçicidir, Özel Sektör Tahvil ve Bonoları Net değişimi fiyat ve kur hareketlerinden arındırılmamıştır.



TABLO - 2 YURTIÇİ VE YURTDIŞI YERLEŞİKLERİN MÜLKİYETİNDEKİ DEVLET İÇ BORÇLANMA SENETLERİ (DİBS) (Milyon ₺)

(Nominal Değer)	27.05.2016	20.05.2016	13.05.2016	06.05.2016	29.04.2016	22.04.2016	15.04.2016	08.04.2016	01.04.2016	25.03.2016	18.03.2016	11.03.2016	04.03.2016
TOPLAM	452.938,4	453.208,6	450.644,9	450.758,1	449.970,1	450.162,8	450.361,5	448.483,3	448.686,2	448.887,8	446.770,2	444.695,8	444.690,1
YURTIÇİ ALACAKLILAR	352.978,8	353.210,8	351.103,2	351.977,4	350.704,3	350.591,6	351.141,1	351.726,8	351.869,9	351.481,9	350.312,2	349.013,2	349.891,8
BANKALAR	195.662,7	196.425,6	195.470,0	196.470,4	196.450,1	196.583,9	197.678,8	198.748,2	199.538,7	199.431,0	198.807,7	198.860,2	200.070,1
TCMB	8.228,0	8.128,0	7.928,0	7.728,0	7.628,0	7.628,0	7.528,0	7.428,0	7.328,0	7.328,0	7.328,0	7.328,0	7.128,0
BANKADIŞI KESİM	149.088,2	148.657,2	147.705,2	147.779,0	146.626,2	146.379,7	145.934,3	145.550,6	145.003,2	144.722,8	144.176,4	142.825,0	142.693,7
Yatırım Fonları	30.950,0	30.628,4	30.113,9	30.248,4	29.810,5	29.734,4	29.252,3	29.246,5	28.753,0	28.495,1	28.208,9	27.788,8	27.733,0
Diğer Finansal Kuruluşlar (**)	114.924,7	115.102,6	114.641,7	114.609,7	113.828,8	113.688,5	113.739,1	113.177,8	113.136,2	113.100,3	112.850,3	111.960,7	111.950,6
Aracı Kurumlar	279,1	237,6	268,5	277,8	323,8	281,9	255,7	315,4	301,9	288,0	275,5	271,2	244,9
Finansal Olmayan Kuruluşlar	1.557,5	1.326,6	1.317,4	1.273,1	1.335,3	1.345,6	1.368,4	1.360,7	1.363,6	1.402,9	1.382,1	1.372,2	1.340,0
Gerçek Kişiler	1.336,8	1.322,6	1.324,2	1.323,8	1.316,7	1.314,1	1.308,4	1.439,0	1.435,8	1.426,2	1.421,6	1.420,3	1.414,3
Diğer	40,2	39,5	39,5	46,1	11,2	15,2	10,3	11,2	12,7	10,3	38,0	11,8	10,9
YURTDIŞI ALACAKLILAR (*)	99.959,5	99.997,8	99.541,7	98.780,7	99.265,8	99.571,2	99.220,5	96.756,4	96.816,3	97.406,0	96.458,1	95.682,6	94.798,3
BANKALAR	53.661,0	53.544,5	52.472,2	51.901,1	52.749,6	52.185,0	54.121,7	51.420,7	51.651,4	51.628,2	51.327,8	51.034,7	50.834,0
Yabancı Bankalar	48.289,9	48.629,0	47.550,4	46.945,7	47.789,4	47.224,7	49.893,1	47.192,1	47.320,2	47.292,4	47.004,4	46.719,9	46.536,2
Y.İç Bank. Yurtdışı Şubeleri	5.371,0	4.915,5	4.921,8	4.955,3	4.960,3	4.960,3	4.228,6	4.228,6	4.331,3	4.335,8	4.323,4	4.314,8	4.297,8
BANKADIŞI KESİM	46.298,6	46.453,3	47.069,4	46.879,6	46.516,2	47.386,2	45.098,8	45.335,7	45.164,9	45.777,7	45.130,3	44.647,9	43.964,3
Diğer Finansal Kuruluşlar	46.186,4	46.341,8	46.957,9	46.768,3	46.405,6	47.273,9	44.977,0	45.207,5	45.035,1	45.619,6	44.973,2	44.491,5	43.807,9
Finansal Olmayan Kuruluşlar	38,9	38,6	38,6	38,6	37,9	39,9	48,6	48,4	49,4	77,9	77,4	77,4	77,4
Gerçek Kişiler	73,3	72,9	72,9	72,7	72,6	72,4	73,2	79,8	80,4	80,2	79,7	79,0	79,0
Bilgi için:													
DİBS STOĞU	452.912,5	453.119,5	450.519,1	450.726,3	449.937,3	450.138,9	450.340,3	448.432,3	448.641,7	448.851,5	446.242,1	444.703,3	444.703,3
(Piyasa Değeri)	27.05.2016	20.05.2016	13.05.2016	06.05.2016	29.04.2016	22.04.2016	15.04.2016	08.04.2016	01.04.2016	25.03.2016	18.03.2016	11.03.2016	04.03.2016
TOPLAM	481.730,2	480.260,6	480.041,5	479.808,2	485.144,6	485.660,3	481.042,5	475.099,6	475.719,9	475.024,3	472.558,6	468.713,9	466.545,4
YURTIÇİ ALACAKLILAR	378.952,1	378.192,0	377.743,2	378.330,5	381.360,8	381.631,7	378.898,8	376.685,7	377.248,0	376.127,1	374.433,4	371.722,8	370.862,4
BANKALAR	214.766,2	215.190,3	214.995,5	215.800,9	217.937,9	218.383,2	217.800,9	217.502,6	218.677,5	218.218,1	217.088,6	216.307,5	216.388,8
TCMB	8.291,0	8.104,2	7.936,3	7.725,9	7.724,8	7.718,2	7.548,3	7.382,5	7.270,5	7.257,5	7.242,1	7.201,4	7.006,9
BANKADIŞI KESİM	155.894,8	154.897,5	154.811,4	154.803,7	155.698,1	155.530,3	153.549,6	151.800,6	151.299,9	150.651,5	150.102,7	148.214,0	147.466,7
Yatırım Fonları	31.110,1	30.605,2	30.196,4	30.335,5	30.362,6	30.286,5	29.470,0	29.140,6	28.623,4	28.309,9	28.048,7	27.457,2	27.322,7
Diğer Finansal Kuruluşlar (**)	121.484,0	121.296,8	121.584,0	121.475,9	122.234,3	122.172,3	121.051,9	119.471,9	119.506,5	119.159,8	118.883,2	117.629,7	117.101,4
Aracı Kurumlar	278,9	236,3	274,2	274,1	329,0	288,3	256,9	319,8	308,3	292,1	279,5	274,2	240,6
Finansal Olmayan Kuruluşlar	1.613,5	1.371,3	1.364,8	1.321,3	1.408,8	1.419,0	1.428,1	1.403,6	1.401,6	1.443,5	1.426,5	1.411,3	1.373,3
Gerçek Kişiler	1.363,3	1.343,5	1.347,3	1.344,7	1.351,1	1.348,2	1.331,3	1.452,7	1.446,6	1.434,9	1.425,4	1.428,9	1.416,9
Diğer	45,1	44,3	44,7	52,2	12,1	16,0	11,3	12,2	13,6	11,2	39,4	12,6	11,7
YURTDIŞI ALACAKLILAR (*)	102.778,1	102.068,6	102.298,3	101.477,7	103.783,8	104.028,6	102.143,6	98.413,8	98.471,9	98.897,26	98.125,2	96.991,1	95.683,0
BANKALAR	55.269,9	54.793,5	54.029,4	53.426,0	55.216,9	54.615,1	55.863,3	52.507,5	52.730,6	52.647,0	52.529,4	52.030,3	51.520,3
Yabancı Bankalar	49.253,6	49.233,3	48.468,4	47.834,0	49.611,3	49.016,0	51.011,6	47.668,8	47.783,9	47.692,4	47.605,2	47.107,3	46.634,9
Y.İç Bank. Yurtdışı Şubeleri	6.016,3	5.560,2	5.561,0	5.592,0	5.605,6	5.599,1	4.851,7	4.838,8	4.946,7	4.954,6	4.924,2	4.923,0	4.885,4
BANKADIŞI KESİM	47.508,2	47.275,2	48.268,9	48.051,7	48.566,9	49.413,4	46.280,4	45.906,3	45.741,3	46.250,3	45.595,8	44.960,8	44.162,7
Diğer Finansal Kuruluşlar	47.397,3	47.165,7	48.158,7	47.941,8	48.455,8	49.300,6	46.159,8	45.780,8	45.614,5	46.095,2	45.441,8	44.807,5	44.009,6
Finansal Olmayan Kuruluşlar	38,0	37,4	37,9	37,9	38,0	40,0	47,8	46,9	47,8	76,5	76,1	75,8	76,0
Gerçek Kişiler	73,0	72,1	72,3	72,1	73,1	72,8	72,8	78,7	79,0	78,6	77,9	77,5	77,0
Bilgi için:													
DİBS STOĞU	481.707,6	480.161,5	479.894,8	479.777,3	485.112,3	485.635,8	481.020,3	475.043,5	475.670,2	474.982,9	472.023,2	468.722,8	466.553,3

Kaynak: TCMB, Takasbank, saklama hizmeti veren Bankalar ve Aracı Kurumlar.

Not: Geçicidir.

(*) Repo işlemleri dahildir.

(**) Adına menkul kıymet saklanan banka/katılım bankası ve aracı kurumlar dışında kalan diğer mali kesimi kapsamaktadır. (Sigorta şirketleri, Portföy yönetim Şirketleri, Yatırım Ortaklıkları, Kurumsal Yatırımcılar vb.)

TABLO - 3 YURTIÇİ VE YURTDIŞI YERLEŞİKLERİN MÜLKİYETİNDEKİ DEVLET İÇ BORÇLANMA SENETLERİ (DİBS) (Milyon \$)

(Nominal Değer)	27.05.2016	20.05.2016	13.05.2016	06.05.2016	29.04.2016	22.04.2016	15.04.2016	08.04.2016	01.04.2016	25.03.2016	18.03.2016	11.03.2016	04.03.2016
TOPLAM	154.328,4	152.200,9	152.818,0	154.363,9	159.847,3	159.575,6	157.518,6	157.761,1	158.832,6	155.923,4	156.443,1	154.007,2	152.213,0
YURTIÇİ ALACAKLILAR	120.269,5	118.618,7	119.062,4	120.536,1	124.584,1	124.279,2	122.815,2	123.725,5	124.560,1	122.088,9	122.666,9	120.870,4	119.764,4
BANKALAR	66.667,6	65.965,5	66.285,7	67.282,1	69.786,9	69.685,9	69.140,2	69.912,8	70.635,7	69.273,3	69.615,4	68.869,3	68.482,0
TCMB	2.803,5	2.729,6	2.688,5	2.646,5	2.709,8	2.704,0	2.633,0	2.612,9	2.594,1	2.545,4	2.566,0	2.537,8	2.439,8
BANKADIŞI KESİM	50.798,4	49.923,5	50.088,2	50.607,5	52.087,5	51.889,3	51.042,0	51.199,7	51.330,4	50.270,2	50.485,5	49.463,2	48.842,6
Yatırım Fonları	10.545,5	10.285,9	10.211,9	10.358,7	10.589,9	10.540,4	10.231,3	10.287,9	10.178,4	9.897,9	9.877,8	9.623,8	9.492,7
Diğer Finansal Kuruluşlar (**)	39.158,0	38.654,9	38.876,1	39.248,6	40.436,5	40.300,8	39.781,4	39.812,1	40.049,6	39.285,9	39.516,2	38.774,3	38.319,5
Aracı Kurumlar	95,1	79,8	91,1	95,1	115,0	99,9	89,4	110,9	106,9	100,0	96,5	93,9	83,8
Finansal Olmayan Kuruluşlar	530,7	445,5	446,7	436,0	474,3	477,0	478,6	478,7	482,7	483,3	483,9	475,2	458,7
Gerçek Kişiler	455,5	444,2	449,0	453,3	467,7	465,8	457,6	506,2	508,3	495,4	497,8	491,9	484,1
Diğer	13,7	13,2	13,4	15,8	4,0	5,4	3,6	3,9	4,5	3,6	13,3	4,1	3,7
YURTDIŞI ALACAKLILAR (*)	34.058,9	33.582,2	33.755,5	33.827,8	35.263,2	35.296,4	34.703,4	34.035,6	34.272,5	33.834,4	33.776,2	33.136,8	32.448,5
BANKALAR	18.283,7	17.981,8	17.793,8	17.773,7	18.738,8	18.498,7	18.929,6	18.088,0	18.284,3	17.933,3	17.973,2	17.674,3	17.400,0
Yabancı Bankalar	16.453,7	16.331,1	16.124,8	16.076,8	16.976,7	16.740,4	17.450,6	16.600,6	16.751,1	16.427,2	16.459,3	16.180,0	15.928,9
Y.İç Bank. Yurtdışı Şubeleri	1.830,1	1.650,8	1.669,0	1.697,0	1.762,1	1.758,3	1.479,0	1.487,5	1.533,2	1.506,1	1.513,9	1.494,3	1.471,1
BANKADIŞI KESİM	15.775,2	15.600,4	15.961,7	16.054,1	16.524,4	16.797,7	15.773,8	15.947,6	15.988,1	15.901,1	15.803,0	15.462,5	15.048,5
Diğer Finansal Kuruluşlar	15.737,0	15.562,9	15.923,9	16.016,0	16.485,1	16.757,9	15.731,2	15.902,5	15.942,2	15.846,2	15.748,0	15.408,3	14.995,0
Finansal Olmayan Kuruluşlar	13,3	13,0	13,1	13,2	13,5	14,1	17,0	17,0	17,5	27,1	27,1	26,8	26,5
Gerçek Kişiler	25,0	24,5	24,7	24,9	25,8	25,7	25,6	28,1	28,5	27,9	27,9	27,4	27,0
Bilgi için: DİBS STOĞU	154.319,6	152.171,0	152.775,3	154.353,1	159.835,6	159.567,2	157.511,2	157.743,2	158.816,9	155.910,8	156.258,2	154.009,8	152.217,5
(Piyasa Değeri)	27.05.2016	20.05.2016	13.05.2016	06.05.2016	29.04.2016	22.04.2016	15.04.2016	08.04.2016	01.04.2016	25.03.2016	18.03.2016	11.03.2016	04.03.2016
TOPLAM	164.138,5	161.285,8	162.786,6	164.312,3	172.342,7	172.158,9	168.249,6	167.123,8	168.402,4	165.002,0	165.473,3	162.325,2	159.693,8
YURTIÇİ ALACAKLILAR	129.119,2	127.008,1	128.096,3	129.560,8	135.474,5	135.282,4	132.523,8	132.505,2	133.543,8	130.649,6	131.113,3	128.735,2	126.942,5
BANKALAR	73.176,7	72.267,3	72.907,0	73.901,9	77.420,2	77.413,4	76.178,1	76.510,0	77.410,7	75.799,1	76.016,7	74.911,7	74.067,7
TCMB	2.825,0	2.721,6	2.691,3	2.645,8	2.744,2	2.736,0	2.640,1	2.596,9	2.573,7	2.520,9	2.535,9	2.494,0	2.398,4
BANKADIŞI KESİM	53.117,6	52.019,2	52.498,0	53.013,1	55.310,1	55.133,0	53.705,6	53.398,3	53.559,4	52.329,5	52.560,6	51.329,5	50.476,3
Yatırım Fonları	10.600,0	10.278,1	10.239,9	10.388,5	10.786,0	10.736,1	10.307,4	10.250,7	10.132,5	9.833,6	9.821,7	9.509,0	9.352,3
Diğer Finansal Kuruluşlar (**)	41.392,9	40.735,1	41.230,3	41.599,9	43.422,5	43.308,1	42.339,2	42.026,1	42.304,7	41.390,7	41.628,7	40.737,6	40.082,6
Aracı Kurumlar	95,0	79,4	93,0	93,9	116,9	102,2	89,9	112,5	109,1	101,5	97,9	95,0	82,4
Finansal Olmayan Kuruluşlar	549,8	460,5	462,8	452,5	500,5	503,0	499,5	493,7	496,2	501,4	499,5	488,8	470,1
Gerçek Kişiler	464,5	451,2	456,9	460,5	480,0	477,9	465,6	511,0	512,1	498,4	499,1	494,9	485,0
Diğer	15,4	14,9	15,2	17,9	4,3	5,7	4,0	4,3	4,8	3,9	13,8	4,4	4,0
YURTDIŞI ALACAKLILAR (*)	35.019,3	34.277,7	34.690,3	34.751,5	36.868,1	36.876,5	35.725,8	34.618,6	34.858,6	34.352,4	34.360,0	33.590,0	32.751,3
BANKALAR	18.831,9	18.401,3	18.321,9	18.295,9	19.615,2	19.360,2	19.538,8	18.470,4	18.666,4	18.287,2	18.393,9	18.019,2	17.634,9
Yabancı Bankalar	16.782,0	16.534,0	16.436,1	16.380,9	17.623,9	17.375,4	17.841,8	16.768,2	16.915,3	16.566,2	16.669,7	16.314,2	15.962,7
Y.İç Bank. Yurtdışı Şubeleri	2.049,9	1.867,3	1.885,8	1.915,0	1.991,3	1.984,8	1.696,9	1.702,1	1.751,1	1.721,0	1.724,3	1.704,9	1.672,2
BANKADIŞI KESİM	16.187,3	15.876,4	16.368,4	16.455,5	17.252,9	17.516,3	16.187,0	16.148,3	16.192,2	16.065,3	15.966,0	15.570,8	15.116,4
Diğer Finansal Kuruluşlar	16.149,5	15.839,7	16.331,1	16.417,8	17.213,4	17.476,3	16.144,9	16.104,1	16.147,3	16.011,4	15.912,1	15.517,7	15.064,1
Finansal Olmayan Kuruluşlar	12,9	12,5	12,8	13,0	13,5	14,2	16,7	16,5	16,9	26,6	26,6	26,3	26,0
Gerçek Kişiler	24,9	24,2	24,5	24,7	26,0	25,8	25,5	27,7	28,0	27,3	27,3	26,8	26,4
Bilgi için: DİBS STOĞU	164.130,8	161.252,5	162.736,9	164.301,7	172.331,2	172.150,2	168.241,9	167.104,1	168.384,8	164.987,6	165.285,8	162.328,3	159.696,5

Kaynak: TCMB, Takasbank, saklama hizmeti veren Bankalar ve Aracı Kurumlar.

Not: Geçicidir.

(*) Repo işlemleri dahildir.

(**) Adına menkul kıymet saklanan banka/katılım bankası ve aracı kurumlar dışında kalan diğer mali kesimi kapsamaktadır. (Sigorta şirketleri, Portföy yönetim Şirketleri, Yatırım Ortaklıkları, Kurumsal Yatırımcılar vb.)

TABLO - 4 YURTİÇİ VE YURTDIŞINDA YERLEŞİKLERİN MÜLKİYETİNDEKİ DEVLET İÇ BORÇLANMA SENETLERİNİN (DİBS) VADE DAĞILIMI (Milyon ₺)

(27.05.2016 Tarihi İtibarıyla)

A-KALAN VADEYE GÖRE DAĞILIM (Piyasa Değeri)

	0-3 Ay	4-6 Ay	7-9 Ay	10-12 Ay	Toplam 1 Yıl	13-18 Ay	19-24 Ay	Toplam 2 Yıl	24 Aydan Fazla	TOPLAM
YURTİÇİ ALACAKLILAR	8.705,5	12.691,5	13.220,1	10.604,9	45.222,0	29.416,2	14.603,3	44.019,5	289.710,5	378.952,1
BANKALAR	3.572,8	8.508,5	7.895,3	3.250,3	23.226,9	17.798,9	8.046,4	25.845,3	165.694,0	214.766,2
TCMB	128,6	290,1	91,0	1.220,2	1.729,9	80,7	1.165,2	1.245,9	5.315,2	8.291,0
BANKADIŞI KESİM	5.004,1	3.892,9	5.233,9	6.134,4	20.265,2	11.536,6	5.391,7	16.928,3	118.701,3	155.894,8
Yatırım Fonları	3.005,5	1.865,8	2.332,5	2.288,7	9.492,4	3.428,3	1.848,3	5.276,7	16.341,0	31.110,1
Diğer Finansal Kuruluşlar (**)	1.414,5	1.922,2	2.490,0	3.695,2	9.521,8	7.956,5	3.397,9	11.354,4	100.607,8	121.484,0
Aracı Kurumlar	42,1	19,8	75,0	90,4	227,4	21,7	2,8	24,5	27,0	278,9
Finansal Olmayan Kuruluşlar	154,1	53,8	66,3	32,4	306,6	104,6	124,4	229,0	1.077,9	1.613,5
Gerçek Kişiler	385,4	31,3	267,9	26,3	710,9	24,1	16,3	40,4	612,0	1.363,3
Diğer	2,5	0,0	2,2	1,4	6,1	1,4	1,9	3,4	35,6	45,1
YURTDIŞI ALACAKLILAR (*)	566,4	4.057,7	163,7	3.484,2	8.272,0	1.107,0	5.256,4	6.363,4	88.142,8	102.778,1
BANKALAR	265,4	2.768,4	82,5	2.155,5	5.271,9	407,4	3.234,5	3.642,0	46.356,1	55.269,9
Yabancı Bankalar	257,6	1.073,7	82,5	2.155,5	3.569,3	407,4	3.109,1	3.516,5	42.167,7	49.253,6
Y.İç Bank. Yurtdışı Şubeleri	7,8	1.694,7	0,0	0,0	1.702,6	0,0	125,4	125,4	4.188,3	6.016,3
BANKADIŞI KESİM	301,0	1.289,3	81,1	1.328,6	3.000,1	699,5	2.021,9	2.721,4	41.786,7	47.508,2
Diğer Finansal Kuruluşlar	281,2	1.286,3	73,2	1.325,8	2.966,5	698,1	2.019,5	2.717,7	41.713,1	47.397,3
Finansal Olmayan Kuruluşlar	0,1	1,3	2,6	1,5	5,4	0,3	1,0	1,3	31,2	38,0
Gerçek Kişiler	19,7	1,8	5,3	1,3	28,2	1,1	1,3	2,4	42,4	73,0
TOPLAM	9.271,9	16.749,2	13.383,8	14.089,1	53.494,0	30.523,2	19.859,7	50.382,9	377.853,3	481.730,2

B- YILLARA GÖRE DAĞILIM (Piyasa Değeri)

	2016	2017	2018	2019	2020	2021	2022	2023	2024	2025	2026	TOPLAM
YURTİÇİ ALACAKLILAR	25.424,6	49.213,7	33.544,6	25.719,7	65.760,3	38.490,6	43.394,3	40.868,7	27.889,8	18.625,5	10.020,4	378.952,1
BANKALAR	13.138,9	27.886,9	17.744,5	14.767,8	33.717,9	25.355,3	23.411,3	27.074,7	16.464,0	9.806,5	5.398,4	214.766,2
TCMB	418,7	1.391,9	2.941,2	1.738,4	1.800,8	0,0	0,0	0,0	0,0	0,0	0,0	8.291,0
BANKADIŞI KESİM	11.866,9	19.934,9	12.858,9	9.213,5	30.241,6	13.135,3	19.983,0	13.793,9	11.425,8	8.819,0	4.622,1	155.894,8
Yatırım Fonları	6.771,1	6.149,6	3.284,7	1.469,0	4.161,3	1.224,6	1.675,5	1.619,0	2.254,7	1.440,7	1.059,8	31.110,1
Diğer Finansal Kuruluşlar (**)	4.054,1	13.424,3	9.335,0	7.704,3	25.569,4	11.815,5	18.135,1	11.940,8	8.943,7	7.113,7	3.448,2	121.484,0
Aracı Kurumlar	132,1	117,0	3,0	0,7	17,9	1,3	4,2	1,3	0,6	0,3	0,5	278,9
Finansal Olmayan Kuruluşlar	267,1	144,1	200,0	37,1	236,7	50,2	106,4	85,0	148,5	234,4	103,9	1.613,5
Gerçek Kişiler	637,8	97,2	34,3	2,3	256,3	40,8	61,8	147,2	46,1	29,9	9,7	1.363,3
Diğer	4,7	2,8	1,9	0,0	0,0	2,9	0,0	0,7	32,1	0,0	0,0	45,1
YURTDIŞI ALACAKLILAR (*)	4.700,9	4.678,0	13.663,9	8.400,1	18.820,3	9.126,6	11.399,9	14.958,1	8.018,1	6.653,3	2.359,0	102.778,1
BANKALAR	3.091,1	2.588,2	7.095,9	5.185,9	10.904,2	4.897,9	5.491,4	7.946,7	3.847,0	3.202,0	1.019,6	55.269,9
Yabancı Bankalar	1.388,5	2.588,2	6.665,3	5.185,9	9.896,1	4.134,8	5.146,4	6.179,7	3.847,0	3.202,0	1.019,6	49.253,6
Y.İç Bank. Yurtdışı Şubeleri	1.702,6	0,0	430,6	0,0	1.008,0	763,1	345,0	1.766,9	0,0	0,0	0,0	6.016,3
BANKADIŞI KESİM	1.609,9	2.089,8	6.568,0	3.214,1	7.916,1	4.228,7	5.908,4	7.011,4	4.171,1	3.451,4	1.339,4	47.508,2
Diğer Finansal Kuruluşlar	1.579,1	2.085,5	6.558,7	3.212,3	7.885,7	4.228,1	5.901,9	6.995,7	4.164,7	3.446,6	1.338,9	47.397,3
Finansal Olmayan Kuruluşlar	3,9	1,8	7,9	1,8	3,7	0,0	6,0	4,7	6,2	1,7	0,0	38,0
Gerçek Kişiler	26,8	2,4	1,3	0,0	26,7	0,6	0,5	11,0	0,1	3,0	0,5	73,0
TOPLAM	30.125,5	53.891,7	47.208,5	34.119,7	84.580,5	47.617,3	54.794,1	55.826,8	35.907,8	25.278,8	12.379,4	481.730,2

Kaynak: TCMB, Takasbank, saklama hizmeti veren Bankalar ve Aracı Kurumlar.

Not: Geçicidir.

(*) Repo işlemleri dahildir.

(**) Adına menkul kıymet saklanan banka/katılım bankası ve aracı kurumlar dışında kalan diğer mali kesimi kapsamaktadır. (Sigorta şirketleri, Portföy yönetim şirketleri, Yatırım Ortaklıkları, Kurumsal Yatırımcılar vb.)

TABLO - 5 YURTIÇİ VE YURTDIŞINDA YERLEŞİKLERİN MÜLKİYETİNDEKİ DEVLET İÇ BORÇLANMA SENETLERİNİN (DİBS) VADE DAĞILIMI (Milyon \$)

(27.05.2016 Tarihi İtibarıyla)

A-KALAN VADEYE GÖRE DAĞILIM (Piyasa Değeri)

	0-3 Ay	4-6 Ay	7-9 Ay	10-12 Ay	Toplam 1 Yıl	13-18 Ay	19-24 Ay	Toplam 2 Yıl	24 Aydan Fazla	TOPLAM
YURTIÇİ ALACAKLILAR	2.966,2	4.324,3	4.504,4	3.613,4	15.408,4	10.022,9	4.975,7	14.998,6	98.712,2	129.119,2
BANKALAR	1.217,4	2.899,1	2.690,1	1.107,5	7.914,0	6.064,6	2.741,6	8.806,2	56.456,4	73.176,7
TCMB	43,8	98,9	31,0	415,8	589,4	27,5	397,0	424,5	1.811,0	2.825,0
BANKADIŞI KESİM	1.705,0	1.326,4	1.783,3	2.090,2	6.904,9	3.930,8	1.837,1	5.767,9	40.444,8	53.117,6
Yatırım Fonları	1.024,0	635,7	794,7	779,8	3.234,3	1.168,1	629,8	1.797,9	5.567,8	10.600,0
Diğer Finansal Kuruluşlar (**)	482,0	654,9	848,4	1.259,0	3.244,4	2.711,0	1.157,7	3.868,7	34.279,8	41.392,9
Aracı Kurumlar	14,4	6,7	25,6	30,8	77,5	7,4	1,0	8,4	9,2	95,0
Finansal Olmayan Kuruluşlar	52,5	18,3	22,6	11,0	104,5	35,6	42,4	78,0	367,3	549,8
Gerçek Kişiler	131,3	10,7	91,3	9,0	242,2	8,2	5,6	13,8	208,5	464,5
Diğer	0,9	0,0	0,7	0,5	2,1	0,5	0,7	1,1	12,1	15,4
YURTDIŞI ALACAKLILAR (*)	193,0	1.382,6	55,8	1.187,2	2.818,5	377,2	1.791,0	2.168,2	30.032,6	35.019,3
BANKALAR	90,4	943,3	28,1	734,5	1.796,3	138,8	1.102,1	1.240,9	15.794,8	18.831,9
Yabancı Bankalar	87,8	365,8	28,1	734,5	1.216,1	138,8	1.059,4	1.198,2	14.367,7	16.782,0
Y.İç Bank. Yurtdışı Şubeleri	2,7	577,4	0,0	0,0	580,1	0,0	42,7	42,7	1.427,1	2.049,9
BANKADIŞI KESİM	102,6	439,3	27,6	452,7	1.022,2	238,3	688,9	927,3	14.237,9	16.187,3
Diğer Finansal Kuruluşlar	95,8	438,3	24,9	451,7	1.010,8	237,9	688,1	926,0	14.212,8	16.149,5
Finansal Olmayan Kuruluşlar	0,0	0,4	0,9	0,5	1,9	0,1	0,3	0,5	10,6	12,9
Gerçek Kişiler	6,7	0,6	1,8	0,5	9,6	0,4	0,5	0,8	14,4	24,9
TOPLAM	3.159,2	5.706,9	4.560,2	4.800,5	18.226,8	10.400,1	6.766,7	17.166,8	128.744,9	164.138,5

B- YILLARA GÖRE DAĞILIM (Piyasa Değeri)

	2016	2017	2018	2019	2020	2021	2022	2023	2024	2025	2026	TOPLAM
YURTIÇİ ALACAKLILAR	8.662,8	16.768,4	11.429,6	8.763,4	22.406,3	13.114,8	14.785,6	13.925,1	9.502,8	6.346,2	3.414,2	129.119,2
BANKALAR	4.476,8	9.501,8	6.046,0	5.031,8	11.488,6	8.639,2	7.976,9	9.225,1	5.609,7	3.341,3	1.839,4	73.176,7
TCMB	142,7	474,3	1.002,2	592,3	613,6	0,0	0,0	0,0	0,0	0,0	0,0	2.825,0
BANKADIŞI KESİM	4.043,4	6.792,4	4.381,4	3.139,3	10.304,1	4.475,6	6.808,7	4.700,0	3.893,1	3.004,9	1.574,9	53.117,6
Yatırım Fonları	2.307,1	2.095,3	1.119,2	500,5	1.417,9	417,3	570,9	551,6	768,2	490,9	361,1	10.600,0
Diğer Finansal Kuruluşlar (**)	1.381,3	4.574,0	3.180,7	2.625,1	8.712,2	4.025,8	6.179,1	4.068,6	3.047,4	2.423,8	1.174,9	41.392,9
Aracı Kurumlar	45,0	39,9	1,0	0,3	6,1	0,4	1,4	0,4	0,2	0,1	0,2	95,0
Finansal Olmayan Kuruluşlar	91,0	49,1	68,1	12,6	80,7	17,1	36,3	29,0	50,6	79,9	35,4	549,8
Gerçek Kişiler	217,3	33,1	11,7	0,8	87,3	13,9	21,0	50,1	15,7	10,2	3,3	464,5
Diğer	1,6	1,0	0,7	0,0	0,0	1,0	0,0	0,2	10,9	0,0	0,0	15,4
YURTDIŞI ALACAKLILAR (*)	1.601,7	1.593,9	4.655,7	2.862,1	6.412,6	3.109,7	3.884,2	5.096,6	2.732,0	2.267,0	803,8	35.019,3
BANKALAR	1.053,2	881,9	2.417,8	1.767,0	3.715,4	1.668,8	1.871,1	2.707,6	1.310,8	1.091,0	347,4	18.831,9
Yabancı Bankalar	473,1	881,9	2.271,0	1.767,0	3.371,9	1.408,8	1.753,5	2.105,6	1.310,8	1.091,0	347,4	16.782,0
Y.İç Bank. Yurtdışı Şubeleri	580,1	0,0	146,7	0,0	343,5	260,0	117,6	602,0	0,0	0,0	0,0	2.049,9
BANKADIŞI KESİM	548,5	712,0	2.237,9	1.095,1	2.697,2	1.440,8	2.013,2	2.389,0	1.421,2	1.176,0	456,4	16.187,3
Diğer Finansal Kuruluşlar	538,0	710,6	2.234,7	1.094,5	2.686,9	1.440,6	2.010,9	2.383,6	1.419,0	1.174,4	456,2	16.149,5
Finansal Olmayan Kuruluşlar	1,3	0,6	2,7	0,6	1,3	0,0	2,0	1,6	2,1	0,6	0,0	12,9
Gerçek Kişiler	9,1	0,8	0,5	0,0	9,1	0,2	0,2	3,7	0,0	1,0	0,2	24,9
TOPLAM	10.264,6	18.362,4	16.085,2	11.625,5	28.818,9	16.224,5	18.669,8	19.021,7	12.234,8	8.613,2	4.218,0	164.138,5

Kaynak: TCMB, Takasbank, saklama hizmeti veren Bankalar ve Aracı Kurumlar.

Not: Geçicidir.

(*) Repo işlemleri dahildir.

(**) Adına menkul kıymet saklanan banka/katılım bankası ve aracı kurumlar dışında kalan diğer mali kesimi kapsamaktadır. (Sigorta şirketleri, Portföy yönetim Şirketleri, Yatırım Ortaklıkları, Kurumsal Yatırımcılar vb.)

TABLO - 6 T.C. HAZİNE MÜSTEŞARLIĞI'NCA YURTDIŞINDA İHRAÇ EDİLEN DEVLET BORÇLANMA SENETLERİ (DBS) (Milyon \$)

(Nominal Değer)	27.05.2016	20.05.2016	13.05.2016	06.05.2016	29.04.2016	22.04.2016	15.04.2016	08.04.2016	01.04.2016	25.03.2016	18.03.2016	11.03.2016	04.03.2016
TOPLAM	60.104,7	60.188,4	60.290,4	60.384,7	58.783,2	58.702,7	58.685,8	58.806,2	58.658,1	58.510,2	58.646,9	58.332,6	56.773,2
YURTIÇİ ALACAKLILAR	20.865,9	20.880,5	20.608,5	20.558,7	20.509,7	20.581,7	20.530,3	20.816,6	20.950,1	20.821,5	20.805,5	20.685,9	20.245,4
BANKALAR	16.254,5	16.276,7	16.324,7	16.274,3	15.969,8	16.032,4	15.991,2	16.264,4	16.425,6	16.326,6	16.298,8	16.224,5	15.888,4
BANKADIŞI KESİM	4.611,4	4.603,8	4.283,8	4.284,4	4.539,9	4.549,3	4.539,0	4.552,2	4.524,5	4.494,9	4.506,8	4.461,4	4.357,0
Gerçek Kişiler	1.454,6	1.446,9	1.457,5	1.447,2	1.438,2	1.443,1	1.448,6	1.459,6	1.462,0	1.459,2	1.470,8	1.466,2	1.460,6
Tüzel Kişiler	3.156,8	3.156,9	2.826,3	2.837,2	3.101,7	3.106,2	3.090,4	3.092,6	3.062,5	3.035,6	3.036,0	2.995,2	2.896,4
YURTDIŞI ALACAKLILAR	39.238,8	39.307,9	39.682,0	39.825,9	38.273,6	38.121,0	38.155,6	37.989,6	37.708,0	37.688,7	37.841,4	37.646,7	36.527,8
Y.İçi Bank. Yurtdışı Şubeleri	8.626,0	8.475,1	8.508,1	8.397,3	8.169,6	8.322,0	8.227,8	8.139,4	7.983,1	8.000,1	8.125,3	7.968,3	7.988,4
Gerçek Kişiler (*)	222,8	221,2	222,5	221,2	217,4	218,4	217,9	222,9	231,3	229,3	223,1	220,1	218,9
Tüzel Kişiler (*)	149,3	177,5	168,1	163,7	131,3	148,4	113,5	130,8	158,7	140,5	158,7	157,0	163,7
Yurtdışı Diğer	30.240,6	30.434,1	30.783,3	31.043,7	29.755,3	29.432,3	29.596,4	29.496,5	29.334,8	29.318,8	29.334,3	29.301,4	28.156,8

Bilgi için:

STOK DÖVİZ KOMPOZİSYONU (Toplam)	60.104,7	60.188,4	60.290,4	60.384,7	58.783,2	58.702,7	58.685,8	58.806,2	58.658,1	58.510,2	58.646,9	58.332,6	56.773,2
\$	48.750,0	48.750,0	48.750,0	48.750,0	47.250,0	47.250,0	47.250,0	47.250,0	47.250,0	47.250,0	47.250,0	47.250,0	45.750,0
€ (\$ Karşılığı)	7.822,5	7.889,7	7.980,7	8.012,2	7.943,6	7.912,8	7.882,0	7.976,5	7.952,0	7.814,8	7.910,7	7.663,6	7.615,3
¥ (\$ Karşılığı)	3.532,2	3.548,7	3.559,7	3.622,5	3.589,6	3.539,9	3.553,8	3.579,7	3.456,1	3.445,4	3.486,2	3.419,0	3.407,9

(Piyasa Değeri)	27.05.2016	20.05.2016	13.05.2016	06.05.2016	29.04.2016	22.04.2016	15.04.2016	08.04.2016	01.04.2016	25.03.2016	18.03.2016	11.03.2016	04.03.2016
TOPLAM	64.218,9	65.682,1	66.311,6	66.211,7	65.350,1	65.525,6	65.382,2	64.937,0	64.843,9	64.181,0	64.608,7	63.642,6	61.665,3
YURTIÇİ ALACAKLILAR	22.917,7	23.247,1	23.136,3	22.988,6	23.312,0	23.499,4	23.390,6	23.500,4	23.673,9	23.351,3	23.470,1	23.142,1	22.530,8
BANKALAR	17.858,6	18.204,7	18.401,1	18.285,7	18.234,7	18.392,7	18.307,9	18.450,9	18.644,8	18.399,0	18.478,9	18.256,6	17.790,1
BANKADIŞI KESİM	5.059,2	5.042,4	4.735,2	4.703,0	5.077,3	5.106,6	5.082,7	5.049,5	5.029,1	4.952,3	4.991,2	4.885,6	4.740,7
Gerçek Kişiler	1.630,4	1.617,5	1.643,5	1.627,9	1.648,9	1.662,9	1.664,5	1.658,5	1.664,6	1.642,7	1.665,7	1.636,5	1.613,9
Tüzel Kişiler	3.428,8	3.424,9	3.091,7	3.075,0	3.428,4	3.443,7	3.418,1	3.391,0	3.364,5	3.309,6	3.325,5	3.249,1	3.126,8
YURTDIŞI ALACAKLILAR	41.301,1	42.435,0	43.175,2	43.223,1	42.038,1	42.026,2	41.991,6	41.436,6	41.170,0	40.829,7	41.138,7	40.500,5	39.134,5
Y.İçi Bank. Yurtdışı Şubeleri	9.194	9.504	9.604	9.453	9.324	9.519	9.398	9.224	9.053	9.010	9.186	8.931	8.907
Gerçek Kişiler (*)	244,0	241,8	245,0	242,8	242,3	244,6	243,7	247,2	257,0	252,6	246,6	240,7	237,5
Tüzel Kişiler (*)	188,0	221,9	209,5	205,1	173,1	193,0	154,4	172,3	202,8	174,9	194,8	190,3	196,1
Yurtdışı Diğer	31.674,9	32.467,8	33.116,7	33.322,5	32.298,5	32.069,8	32.195,9	31.793,3	31.657,6	31.391,9	31.511,6	31.138,1	29.794,1

Bilgi için:

STOK DÖVİZ KOMPOZİSYONU (Toplam)	64.218,9	65.682,1	66.311,6	66.211,7	65.350,1	65.525,6	65.382,2	64.937,0	64.843,9	64.181,0	64.608,7	63.642,6	61.665,3
\$	52.039,6	53.412,7	53.897,8	53.701,4	52.905,5	53.157,8	53.054,4	52.496,9	52.555,8	52.082,0	52.342,9	51.758,5	49.850,1
€ (\$ Karşılığı)	8.509,8	8.587,9	8.700,2	8.735,3	8.704,7	8.674,8	8.619,4	8.707,1	8.687,8	8.510,8	8.634,0	8.334,6	8.267,1
¥ (\$ Karşılığı)	3.669,5	3.681,5	3.713,6	3.775,1	3.739,9	3.693,0	3.708,4	3.733,1	3.600,3	3.588,2	3.631,9	3.549,5	3.548,1

Kaynak: TCMB, Takasbank, saklama hizmeti veren Bankalar ve Aracı Kurumlar.

Not: Geçicidir.

(*) Yurtiçi bankaların emanetinde bulunan bu tutarlar, yurtdışında yerleşik gerçek ve tüzel kişilere aittir.

TABLE - 8 YURTIÇİ VE YURTDİŞİ YERLEŞİKLERİN MÜLKİYETİNDEKİ YURTIÇİNDE İHRAÇ EDİLEN ÖZEL SEKTÖR BORÇLANMA ARAÇLARI (Milyon \$)

(Nominal Değer)	27.05.2016	20.05.2016	13.05.2016	06.05.2016	29.04.2016	22.04.2016	15.04.2016	08.04.2016	01.04.2016	25.03.2016	18.03.2016	11.03.2016	04.03.2016
BANKALARCA İHRAÇ EDİLEN MENKUL DEĞERLER													
TOPLAM	10.305,2	10.194,4	10.262,9	10.353,3	10.911,9	10.862,3	10.695,6	10.882,7	11.082,7	10.905,6	10.839,7	10.887,1	10.990,8
YURTIÇİ ALACAKLILAR	9.647,7	9.491,0	9.554,4	9.638,8	10.165,4	10.115,9	9.959,4	10.135,1	10.333,1	10.186,4	10.115,4	10.138,9	10.248,4
BANKALAR	419,5	403,6	442,8	419,0	485,6	479,9	494,2	493,3	566,7	663,2	680,4	690,4	727,6
BANKADIŞI KESİM	9.228,2	9.087,4	9.111,6	9.219,8	9.679,9	9.636,0	9.465,2	9.641,8	9.766,5	9.523,2	9.435,0	9.448,5	9.520,7
Yatırım Fonları	3.822,1	3.688,2	3.677,4	3.714,0	3.929,9	3.881,7	3.818,7	3.896,7	3.957,6	3.912,8	3.783,1	3.869,5	3.923,6
Araç Kurumlar	1,7	1,9	0,7	0,7	9,3	0,8	0,1	0,4	3,3	0,5	0,3	0,6	1,0
Emeklilik ve sigorta şirketleri	97,1	102,4	94,6	93,4	92,7	92,5	89,2	72,6	71,0	67,0	72,8	71,7	71,8
Gerçek Kişiler	3.653,4	3.660,4	3.690,9	3.743,9	3.948,7	3.950,6	3.880,4	3.907,3	3.962,7	3.806,2	3.831,5	3.800,1	3.820,5
Diğer	1.653,9	1.634,6	1.648,0	1.667,7	1.699,3	1.710,5	1.676,9	1.764,7	1.771,8	1.736,7	1.747,3	1.706,7	1.703,7
YURTDİŞİ ALACAKLILAR	657,5	703,4	708,5	714,5	746,5	746,4	736,2	747,6	749,6	719,2	724,3	748,2	742,4
DİĞER FİNANSAL KURULUŞLARCA İHRAÇ EDİLEN MENKUL DEĞERLER													
TOPLAM	4.840,7	4.784,8	4.769,6	4.833,9	4.946,1	4.886,2	4.635,8	4.850,5	4.793,2	4.685,8	4.608,7	4.505,4	4.466,4
YURTIÇİ ALACAKLILAR	4.649,7	4.594,1	4.577,5	4.641,8	4.791,5	4.731,7	4.485,4	4.698,2	4.641,8	4.533,1	4.477,8	4.386,1	4.346,5
BANKALAR	91,5	90,1	89,4	94,9	95,1	86,3	85,3	93,0	94,6	92,9	96,1	95,4	94,1
BANKADIŞI KESİM	4.558,2	4.504,0	4.488,1	4.547,0	4.696,4	4.645,4	4.400,1	4.603,3	4.547,1	4.440,2	4.381,7	4.290,7	4.252,4
Yatırım Fonları	3.254,4	3.203,1	3.202,3	3.243,4	3.343,2	3.292,8	3.082,2	3.289,1	3.249,6	3.131,3	3.114,7	3.088,5	3.058,3
Araç Kurumlar	28,7	27,6	27,3	27,9	28,3	28,7	30,1	31,5	32,5	32,8	33,3	33,3	36,1
Emeklilik ve sigorta şirketleri	74,4	75,4	76,1	75,1	75,1	75,3	74,3	73,3	61,6	62,3	64,5	69,2	68,4
Gerçek Kişiler	514,6	516,5	516,1	518,4	554,9	552,6	527,6	516,2	517,8	506,2	502,7	513,8	510,7
Diğer	686,1	681,4	666,3	682,1	694,9	696,1	695,2	685,6	707,6	666,5	666,5	585,9	578,9
YURTDİŞİ ALACAKLILAR	191,0	190,7	192,1	192,0	154,7	154,5	150,4	152,3	151,4	152,7	130,8	119,3	119,8
MALİ OLMAYAN KURULUŞLARCA İHRAÇ EDİLEN MENKUL DEĞERLER													
TOPLAM	2.810,4	2.806,3	2.826,9	2.835,6	2.959,2	2.953,4	2.941,7	3.064,1	3.083,5	3.028,1	3.010,5	2.828,2	2.795,3
YURTIÇİ ALACAKLILAR	2.706,3	2.700,2	2.721,4	2.732,5	2.851,6	2.846,2	2.835,8	2.952,2	2.968,2	2.916,1	2.894,8	2.716,0	2.686,6
BANKALAR	120,8	119,4	122,6	142,1	147,1	147,1	156,6	147,1	156,6	153,5	157,1	154,9	152,8
BANKADIŞI KESİM	2.585,5	2.580,8	2.598,9	2.590,4	2.704,0	2.699,2	2.690,5	2.790,5	2.811,6	2.762,6	2.737,8	2.561,1	2.533,8
Yatırım Fonları	1.461,1	1.452,8	1.479,7	1.465,9	1.514,7	1.521,0	1.523,5	1.577,8	1.595,8	1.572,9	1.573,8	1.448,0	1.430,8
Araç Kurumlar	26,1	26,3	24,4	24,2	29,9	25,9	27,6	30,7	39,8	36,3	28,4	27,9	28,1
Emeklilik ve sigorta şirketleri	82,3	83,9	85,0	85,9	89,7	89,7	89,5	89,8	90,6	89,1	90,1	89,3	89,4
Gerçek Kişiler	640,8	661,9	661,2	663,5	694,8	693,4	688,9	697,7	703,7	690,4	682,4	635,7	630,0
Diğer	375,2	355,8	348,5	351,0	374,9	369,2	361,0	394,4	381,7	374,0	363,2	360,2	355,5
YURTDİŞİ ALACAKLILAR	104,1	106,0	105,5	103,0	107,6	107,2	105,8	111,9	115,3	112,0	115,7	112,2	108,7
(Piyasa Değeri)													
BANKALARCA İHRAÇ EDİLEN MENKUL DEĞERLER													
TOPLAM	10.220,5	10.112,2	10.160,8	10.248,1	10.803,0	10.760,3	10.590,7	10.789,0	11.014,7	10.837,6	10.765,4	10.814,0	10.903,2
YURTIÇİ ALACAKLILAR	9.564,4	9.410,1	9.453,8	9.534,9	10.058,7	10.015,9	9.856,6	10.043,8	10.266,8	10.120,1	10.042,9	10.067,6	10.162,7
BANKALAR	416,4	400,4	437,8	414,0	480,4	475,9	490,7	489,6	563,0	659,7	676,7	686,7	719,9
BANKADIŞI KESİM	9.148,0	9.009,7	9.015,9	9.120,9	9.578,3	9.540,0	9.365,9	9.554,2	9.703,8	9.460,4	9.366,2	9.380,9	9.442,7
Yatırım Fonları	3.762,7	3.632,3	3.614,5	3.649,1	3.865,0	3.818,5	3.752,9	3.838,8	3.919,9	3.873,4	3.740,1	3.828,4	3.880,9
Araç Kurumlar	1,7	1,8	0,7	0,7	9,3	0,8	0,1	0,3	3,3	0,5	0,3	0,6	1,0
Emeklilik ve sigorta şirketleri	96,8	102,1	93,5	92,5	91,7	91,7	88,4	71,8	70,2	66,2	72,0	70,8	71,0
Gerçek Kişiler	3.640,2	3.646,6	3.671,3	3.723,5	3.925,6	3.930,3	3.859,4	3.890,7	3.948,1	3.792,3	3.816,1	3.783,9	3.796,0
Diğer	1.646,7	1.626,9	1.635,9	1.655,2	1.686,7	1.698,8	1.665,1	1.752,7	1.762,3	1.728,1	1.737,7	1.697,2	1.693,8
YURTDİŞİ ALACAKLILAR	656,1	702,1	707,1	713,1	744,3	744,4	734,1	745,2	747,9	717,5	722,5	746,5	740,6
DİĞER FİNANSAL KURULUŞLARCA İHRAÇ EDİLEN MENKUL DEĞERLER													
TOPLAM	4.806,6	4.747,4	4.731,7	4.801,1	4.909,6	4.855,3	4.606,8	4.821,2	4.757,1	4.648,9	4.572,4	4.464,2	4.427,1
YURTIÇİ ALACAKLILAR	4.615,7	4.556,6	4.539,6	4.609,0	4.754,8	4.700,6	4.456,3	4.668,8	4.605,6	4.496,0	4.441,4	4.344,7	4.307,0
BANKALAR	91,5	90,1	89,3	94,9	95,1	86,3	85,3	92,9	94,5	92,7	96,0	95,3	94,0
BANKADIŞI KESİM	4.524,1	4.466,5	4.450,2	4.514,1	4.659,7	4.614,4	4.371,0	4.575,9	4.511,1	4.403,2	4.345,4	4.249,4	4.213,0
Yatırım Fonları	3.223,1	3.169,4	3.168,4	3.213,6	3.310,2	3.265,2	3.056,7	3.263,6	3.217,5	3.099,1	3.082,8	3.053,2	3.025,0
Araç Kurumlar	28,6	27,5	27,1	27,7	28,2	28,5	29,8	31,2	32,2	32,5	33,1	33,0	35,9
Emeklilik ve sigorta şirketleri	74,4	75,3	76,0	75,1	75,0	75,3	74,3	73,2	61,5	62,2	64,4	69,1	68,3
Gerçek Kişiler	512,7	514,0	513,5	516,4	552,4	550,3	525,3	513,8	515,5	503,2	499,6	509,5	506,3
Diğer	685,3	680,3	665,2	681,3	693,9	695,0	684,9	694,1	684,3	706,1	665,5	584,7	577,6
YURTDİŞİ ALACAKLILAR	191,0	190,7	192,1	192,1	154,8	154,7	150,5	152,5	151,6	152,9	131,0	119,5	120,0
MALİ OLMAYAN KURULUŞLARCA İHRAÇ EDİLEN MENKUL DEĞERLER													
TOPLAM	2.807,1	2.802,6	2.822,6	2.830,3	2.953,2	2.947,9	2.935,7	3.056,8	3.078,8	3.022,4	3.007,5	2.824,6	2.792,5
YURTIÇİ ALACAKLILAR	2.703,1	2.696,8	2.717,2	2.727,4	2.845,8	2.840,9	2.830,0	2.945,3	2.963,9	2.910,9	2.892,1	2.712,6	2.683,9
BANKALAR	120,7	119,3	122,4	141,1	146,5	146,0	144,3	160,6	155,6	152,5	156,0	153,8	151,7
BANKADIŞI KESİM	2.582,5	2.577,5	2.594,9	2.586,2	2.699,3	2.694,8	2.685,8	2.784,6	2.808,3	2.758,4	2.736,1	2.558,8	2.532,1
Yatırım Fonları	1.458,6	1.450,4	1.476,5	1.462,8	1.511,1	1.517,8	1.520,0	1.573,3	1.594,1	1.570,6	1.573,3	1.447,3	1.430,4
Araç Kurumlar	26,0	26,3	24,3	24,2	29,9	25,9	27,5	30,6	39,7	36,1	28,3	27,9	28,1
Emeklilik ve sigorta şirketleri	82,0	83,6	84,7	85,3	89,2	89,1	89,0	89,3	90,1	88,5	89,5	88,8	88,9
Gerçek Kişiler	640,8	661,8	661,1	663,4	694,6	693,3	688,6	697,5	703,2	689,6	682,0	635,1	629,6
Diğer	375,0	355,4	348,2	350,5	374,6	368,8	360,6	394,0	381,3	373,4	362,9	359,7	355,1
YURTDİŞİ ALACAKLILAR	104,0	105,9	105,4	103,0	107,4	107,0	105,7	111,6	114,9	111,5	115,4	112,0	108,6

